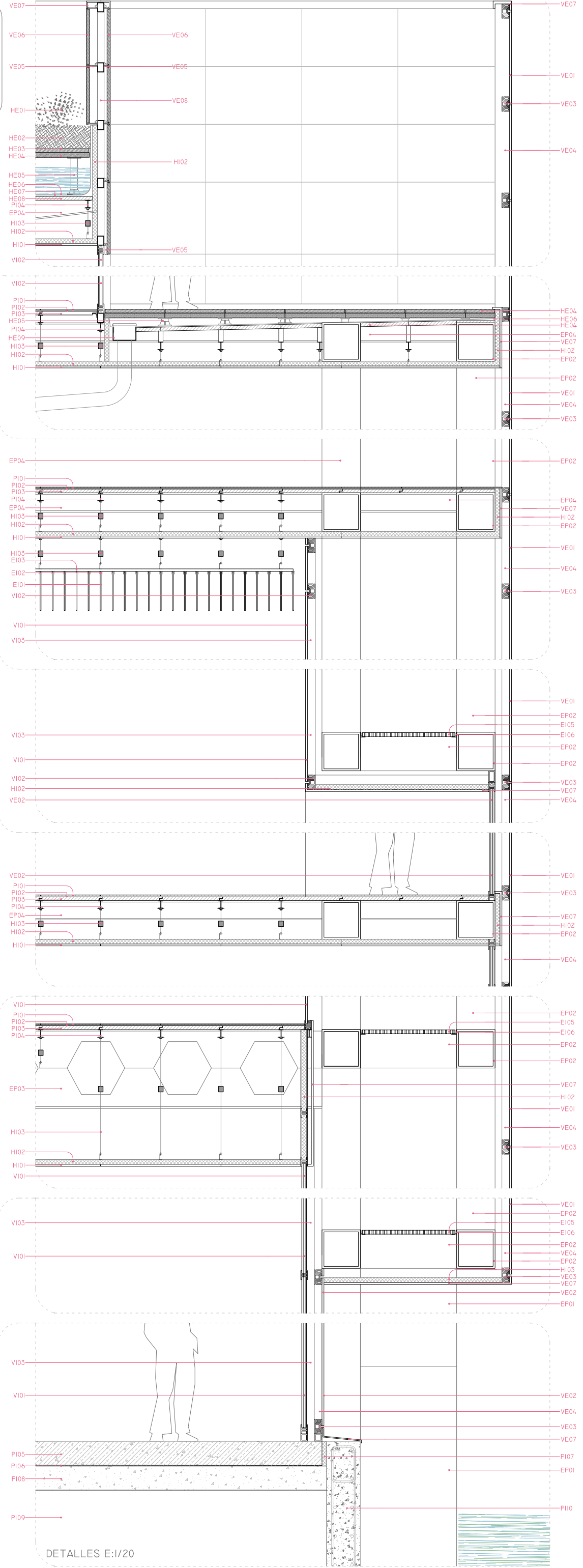
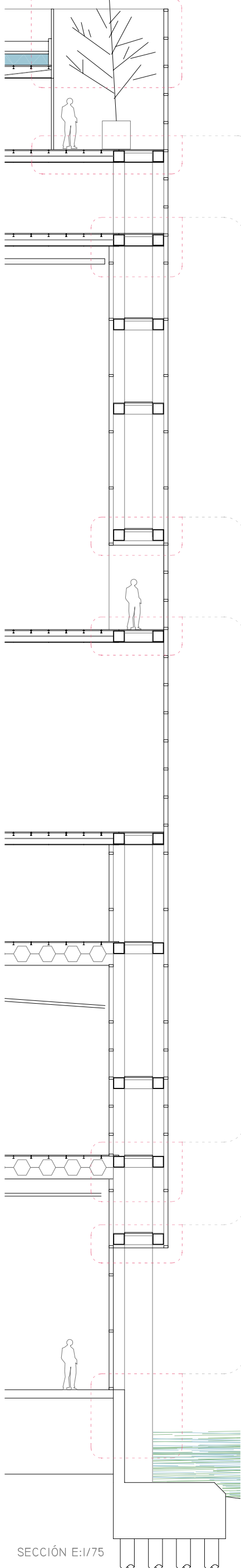


DESARROLLO:
DETALLES
CONSTRUCTIVOS

25D03

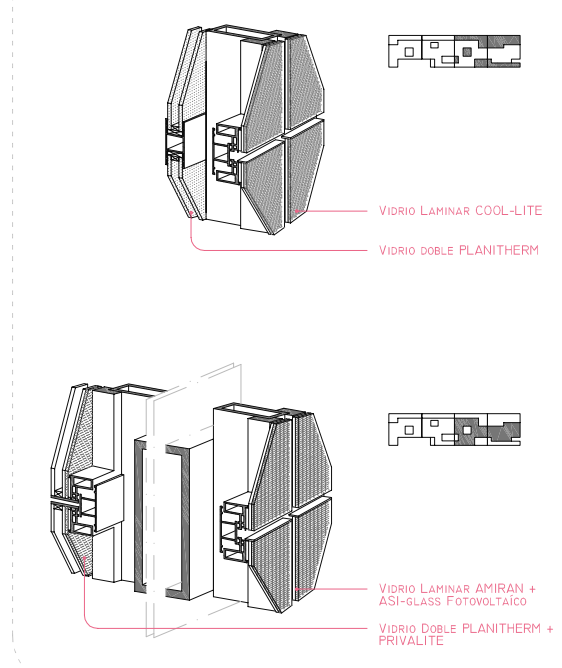
PFC (RE)GENERADOR DE IDEAS -
VENECIA
ALUMNO - HECTOR NEVOT LLORET
TUTOR - FRANC FERNÁNDEZ
E.T.S.A.V. - JUNIO 2007



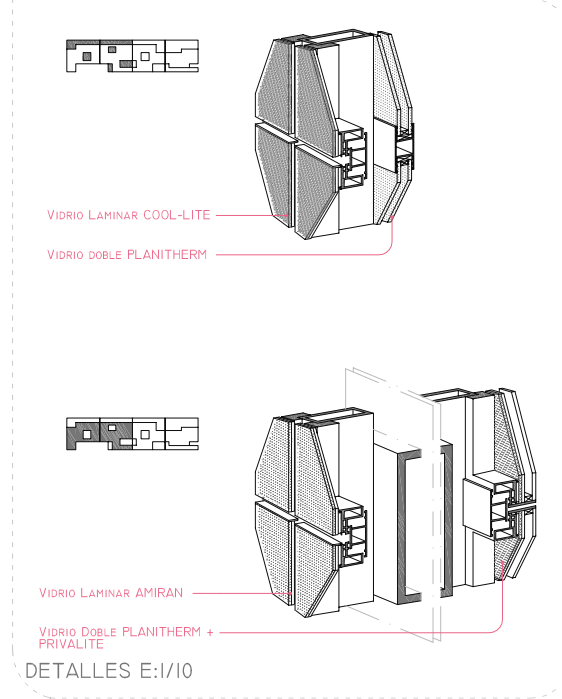
LEYENDA DE SISTEMAS Y MATERIALES

- CERRAMIENTO HORIZONTAL EXTERIOR**
 HE01 | VEGETACIÓN AUTÓCTONA TAPIZANTE
 HE02 | SUSTRATO VEGETAL 35MM
 HE03 | FIELTRO SINTÉTICO ABSORBENTE
 HE04 | LOSA DRENANTE INTEMPER FILTRÓN 10MM
 HE05 | SOPORTE REGULABLE
 HE06 | MEMBRANA IMPERMEABILIZANTE ANTIRAICES
 HE07 | FIELTRO SINTÉTICO ANTIPUNZONAMIENTO
 HE08 | TABLERO CONTRACHAPADO MACHEBRADO 40MM
 HE09 | SUMIDERO DE ACERO GALVANIZADO
- CERRAMIENTO VERTICAL EXTERIOR**
 VE01 | VIDRIO LAMINAR FOTOVOLTAICO SCHOTT ASI-GLASS
 VE02 | VIDRIO LAMINAR SAINT GOBAIN COOL-LITE
 VE03 | PERFIL MURO CORTINA INASUS RESPIR WALL
 VE04 | SUBESTRUCTURA DE FACHADA: PERFIL TUBULAR 140x80MM
 VE05 | ANCLAJE DE ACERO GALVANIZADO
 VE06 | APLACADO DE MÁRMOL TRAVERTINO 125x62x5MM
 VE07 | REMATE DE ALUMINIO ANODIZADO
 VE08 | SUBESTRUCTURA DE FACHADA: PERFIL TUBULAR 100x70MM
- CERRAMIENTO VERTICAL INTERIOR**
 VI01 | VIDRIO LAMINAR ELECTROCRÓMICO SAINT GOBAIN PRIVALIT
 VI02 | PERFIL MURO CORTINA INASUS AIRED WALL
 VI03 | SUBESTRUCTURA DE FACHADA: PERFIL TUBULAR 140x80MM
 VI04 | ESTRUCTURA PRINCIPAL: PERFIL TUBULAR 400x400MM
- CERRAMIENTO HORIZONTAL INTERIOR**
 HI01 | FALSO TECHO DE CARTÓN YESO, ACABADO PINTADO
 HI02 | AISLAMIENTO TÉRMICO CON BARRERA DE VAPOR
 HI03 | SUBESTRUCTURA REGULABLE DE ACERO GALVANIZADO
- ELEMENTOS INTERIORES**
 EI01 | LÁMINA ABSORBENTE ACÚSTICA KAEFER MICROSORBER
 EI02 | ANCLAJE DE ALUMINIO ANODIZADO
 EI03 | SUBESTRUCTURA BASCULANTE DE ACERO GALVANIZADO
 EI04 | CONDUCTO DE ACONDICIONAMIENTO HIGROTÉRMICO
 EI05 | RELIGA DE ACERO GALVANIZADO 40MM
 EI06 | PERFIL L 40MM
- PAVIMENTO INTERIOR "A"**
 PI01 | TABLERO FENÓLICO 10MM
 PI02 | LÁMINA ELASTOMÉRICA 10MM
 PI03 | TABLERO CONTRACHAPADO MACHEBRADO 40MM
 PI04 | SUBESTRUCTURA DE FORJADO: IPE 80
- PAVIMENTO INTERIOR "B"**
 PI05 | HORMIGÓN FRATASADO 250MM
 PI06 | LÁMINA ELASTOMÉRICA 10MM
 PI07 | JUNTA ELASTOMÉRICA 40MM
 PI08 | SOLERA DE HORMIGÓN 250MM
 PI09 | SOLERA DEL PIER EXISTENTE
 PI10 | MURO DE HORMIGÓN ARMADO
- ESTRUCTURA PRINCIPAL**
 EP01 | PERFIL TUBULAR CONFORMADO 1000x500MM
 EP02 | PERFIL TUBULAR 400x400MM
 EP03 | PERFIL ALVEOLAR IPE 600 (Boyd 800MM)
 EP04 | PERFIL HEB 200

FACHADAS SUR



FACHADAS NORTE



SECCIÓN E:1/75

DETALLES E:1/20

DETALLES E:1/10