

LA NUEVA ÁREA DEL TRONCHETTO ACTÚA COMO UN POTENTE ATRACTOR GEOGRÁFICO DE INTERÉS TERRITORIAL TANTO PARA VIAJEROS COMO PARA LOS HABITANTES DE VENECIA, AL TIEMPO QUE SE INCLUYE EN LA RED DE ACTIVIDADES CIUDADANAS LOCALES.

EL COMPLEJO SE VERTEBRA MEDIANTE LA NUEVA LÍNEA DE TRANVÍA, AGLUTINANDO Y OFRECIENDO NUEVOS USOS DE CARA AL TEJIDO VENECIANO EXISTENTE Y A LAS NUEVAS UNIDADES RESIDENCIALES COLECTIVAS.

LOS NUEVOS VECINOS SE INTERCAMBIARÁN CON VIAJEROS Y CIUDADANOS PROPICIANDO EL INTERCAMBIO SOCIAL.

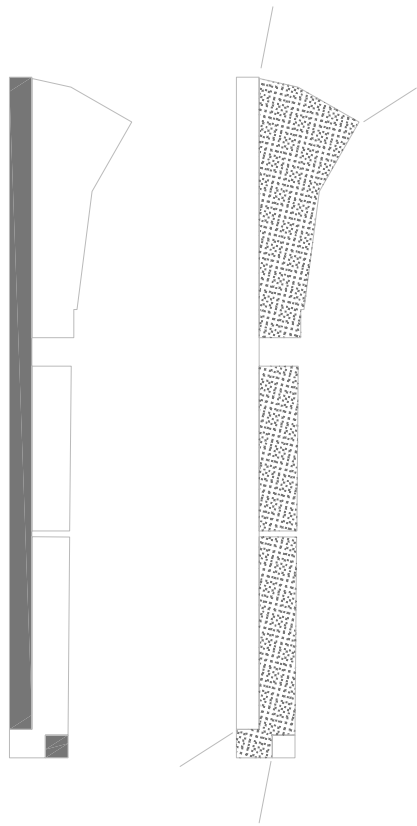
EL MACRO-EDIFICIO REINTERPRETA LA CONTINUIDAD DE LA "MANTA" DE VENECIA Y SE PLIEGA, MATERIALIZÁNDOSE COMO UN PRISMA PURO EN ESENCIA, CASI MINIMALISTA, QUE DISCURRE A LO LARGO DEL PIER DEL TRONCHETTO, ABSORBIENDO EL FLUJO INFRAESTRUCTURAL Y CREANDO UN "LINK" ENTRE LA CIUDAD HISTÓRICA, LA NUEVA IMPLANTACIÓN Y LA PENÍNSULA.

EL VACÍO GENERADO ACTÚA COMO LÍMITE LINEAL, PROPORCIONANDO UN COLCHÓN ACTIVO DE EQUIPAMIENTOS EN SUPERFICIE QUE OFRECE MULTITUD DE POSIBILIDADES DE USO, A LA VEZ QUE FAVORECE LA INTERACCIÓN DIRECTA CON EL CANAL Y SU CONEXIÓN NAVEGABLE CON EL RESTO DE VENECIA.

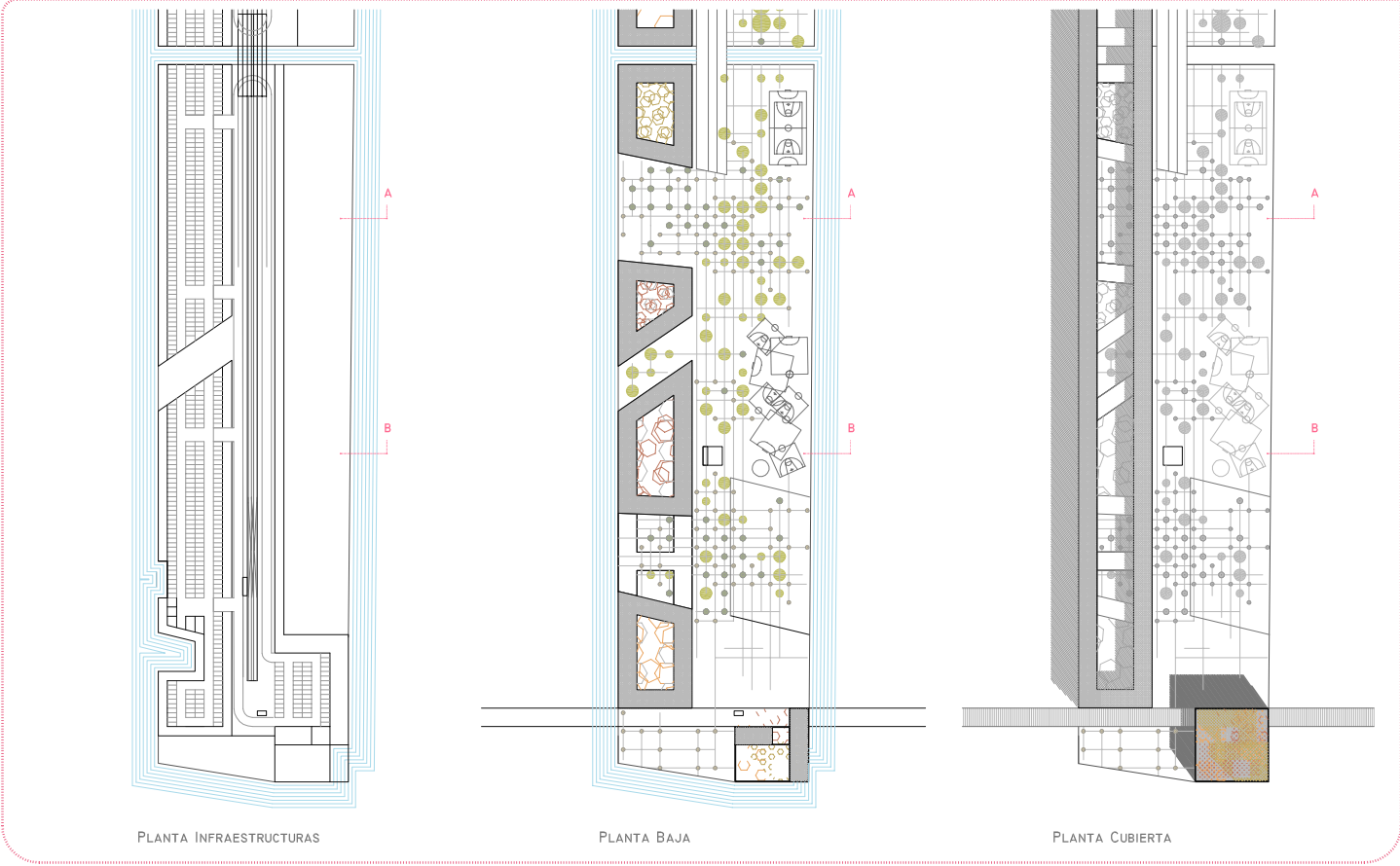


"¿TE HA SUCEDIDO ALGUNA VEZ VER UNA CIUDAD QUE SE PAREZCA A ESTA?, PREGUNTABA KUBLAI A MARCO POLO... PUNTES QUE SE ARQUEAN SOBRE LOS CANALES, PALACIOS PRINCIPESCOS CUYOS UMBRALES DE MÁRMOL SE SUMERGEN EN EL AGUA, EL IR Y VENIR DE BOTES LIVIANOS QUE DAN VUELTAS EN ZIG ZAG IMPULSADOS POR LARGOS REMOS, LAS GABARRAS QUE DESCARGAN CESTAS DE HORTALIZAS EN LAS PLAZAS DE LOS MERCADOS, LOS BALCONES, LAS AZOTEAS, LAS CÚPULAS, LOS CAMPANILES, LOS JARDINES DE LAS ISLAS QUE VERDEAN EN EL GRIS DE LA LAGUNA... - NO, SIR -RESPONDIÓ MARCO. - NUNCA HUBIESE IMAGINADO QUE PUDIERA EXISTIR UNA CIUDAD SEMEJANTE A ESTA."

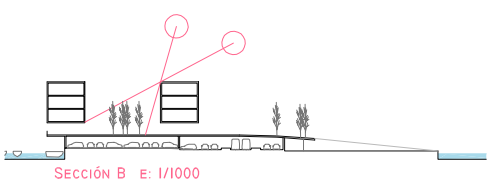
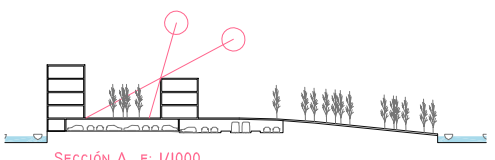
PLANTA ORDENACIÓN E:1/4000



EMPLAZAMIENTO E:1/2000



UNA INTERVENCIÓN PENSADA COMO UN PAISAJE COMPRIMIDO: UNA AMPLIACIÓN LÓGICA, SINTETIZADA Y COMPACTA DEL "FORMA URBIS" VENECIANO.



PLANTA INFRAESTRUCTURAS

PLANTA BAJA

PLANTA CUBIERTA