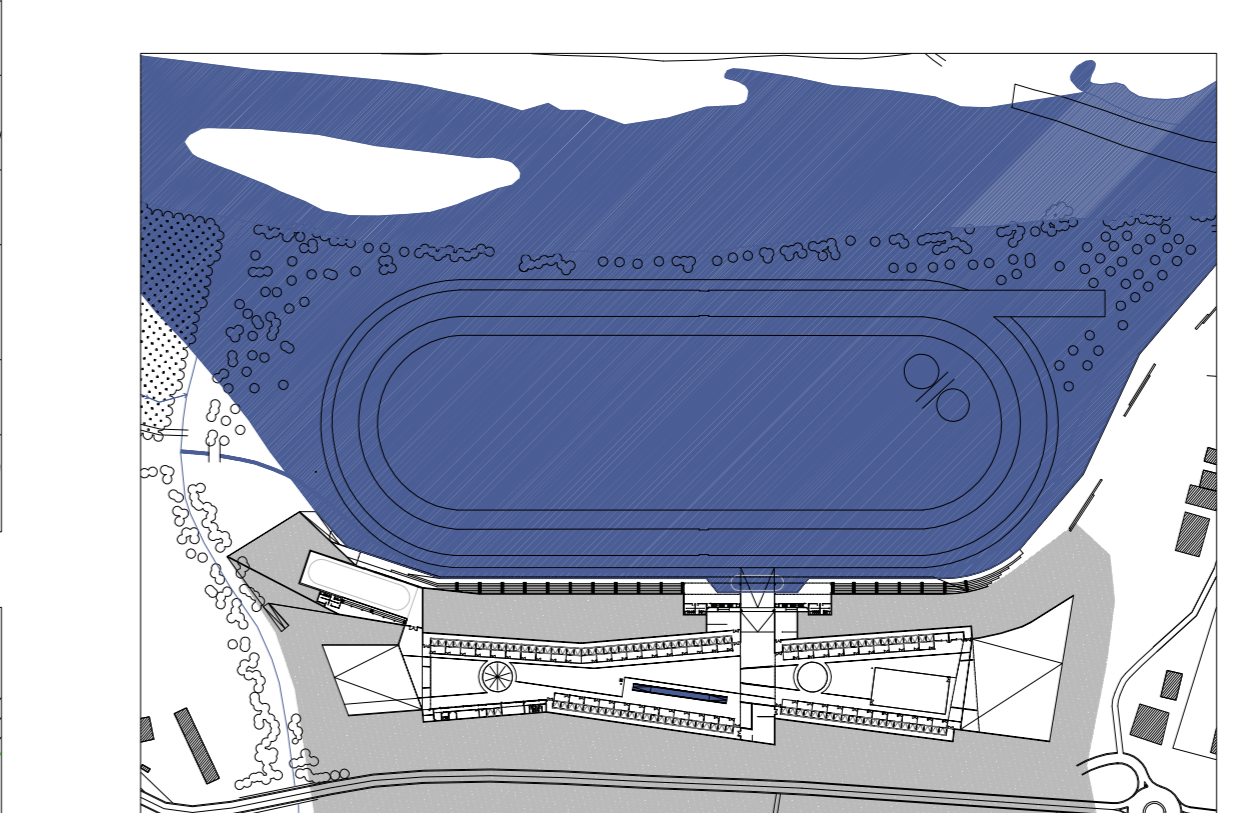
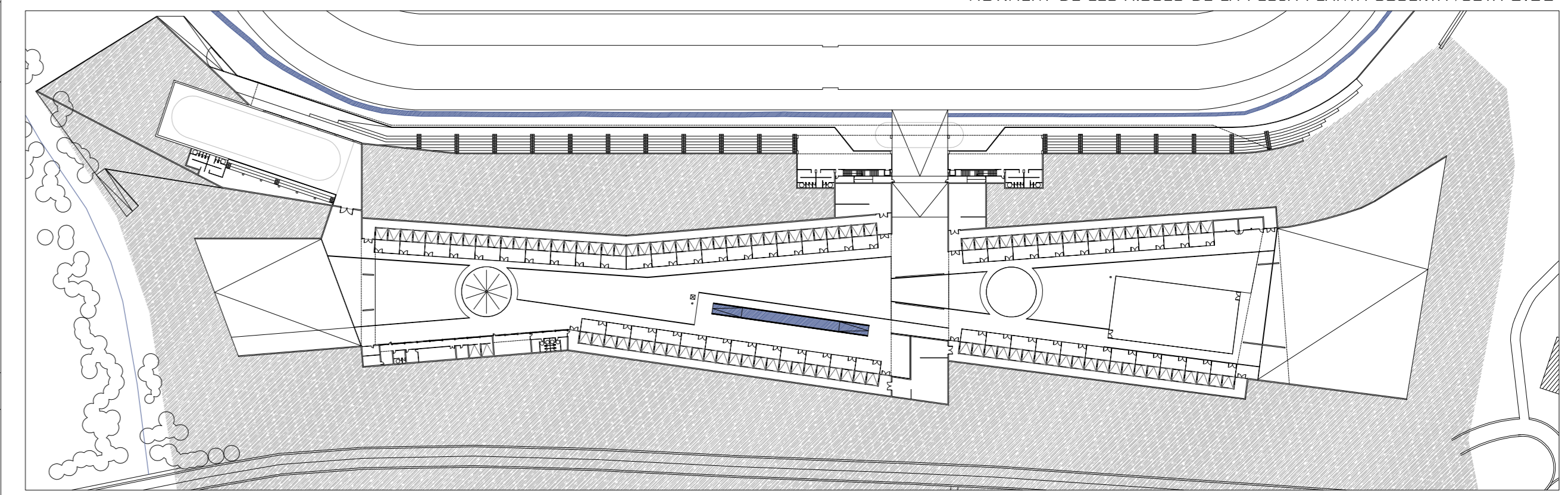
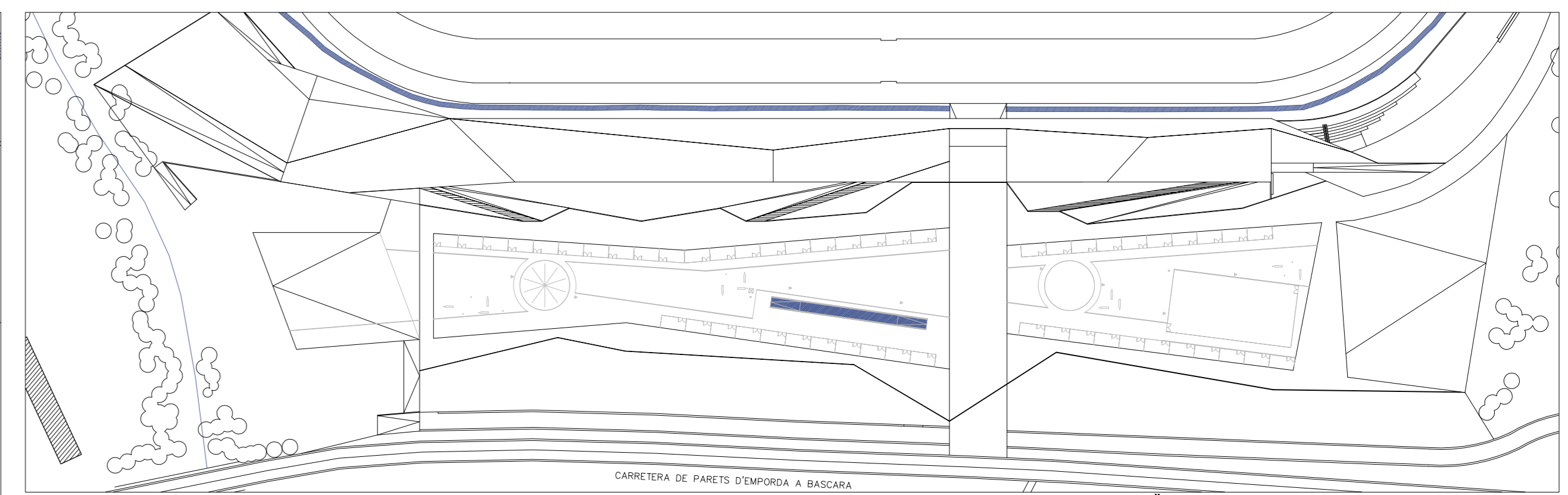


SANEJAMENT I AIGÜES DE LA PLUJA COTA 0.00 ESCALA 1:5000



INUNDABILITAT:

LA INUNDABILITAT ÉS UN ASPECTE LLIGAT A LA FUNCIÓ DRENANT DELS RIUS, DES DEL PUNT DE VISTA HIDRÀULIC, ELS RIUS SÓN ENDS NATURALS QUE RECOLLEN LES AIGÜES GENERADES A LA SEVA CONCA I LES TRANSPORTEN FINS A LA DESVENDICADURA, O EN AQUEST CAS, MAR. SEGONS L'AGÈNCIA CATALANA DE L'AIGUA LA ZONA DE LA RESCLOSA DEL RIU FLUVIÀ SITUADA A LA PDBELACIÓ DE BÀSCARA TÉ UN PERILL BASTANT D'INUNDABILITAT, JA QUE LA RESCLOSA PROVOCA UNA SOBREVOLACIÓ D'AIGÜES AMUNT QUE POT PROVOCAR DESBORDAMENTS AMBOS MARGES, AFECTANT CAMPS I AIBREDES.

LA INUNDACIÓ PER UN PERIODE DE RETORN DE 100 ANYS NOMÉS AFECTARIA A LA PISTA DE COMPETICIÓ QUE HAURIA DE SER ARRERGLADA.



SISTEMA DE DEPURACIÓ PER TRACTAR AIGÜES FEGALS: MODEL RDX 1600

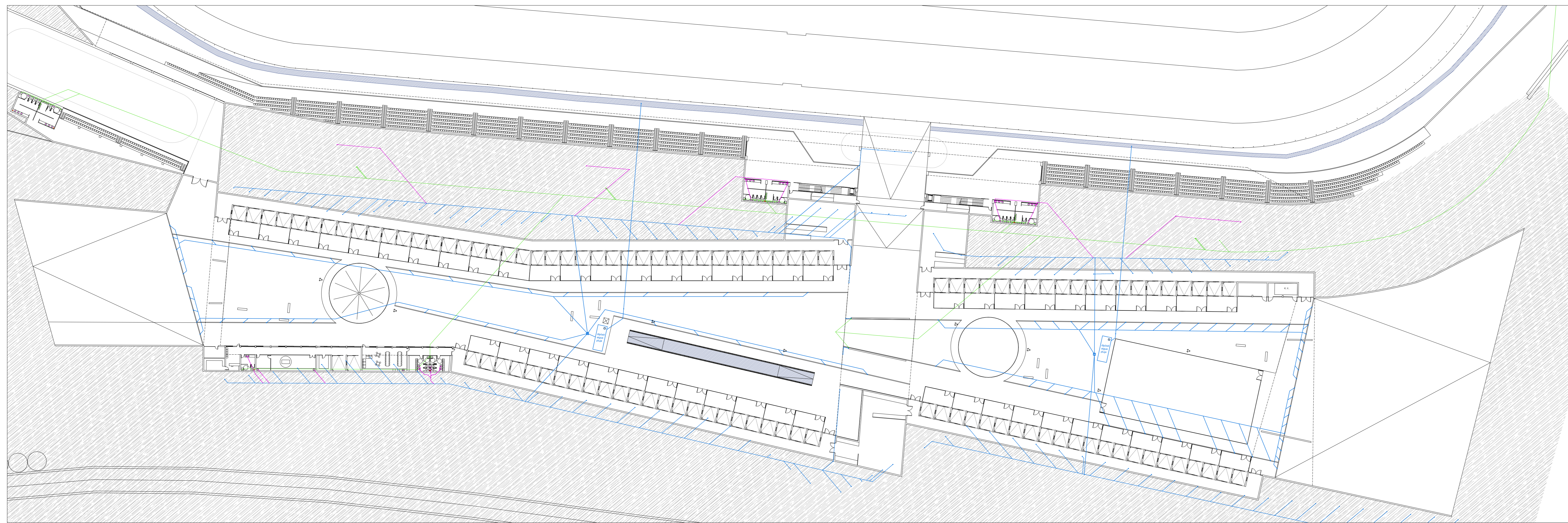
EL SISTEMA ES REALITZA SEGÜENT LES SEGÜENTS ETAPES:

ESCALABORNÍ: ELS SÒLIDS GROSSOS QUE AROBSEGA L'AIGUA SÓN INTERCEPTATS PER UNA REXA D'ENTRADA A L'EQUIP

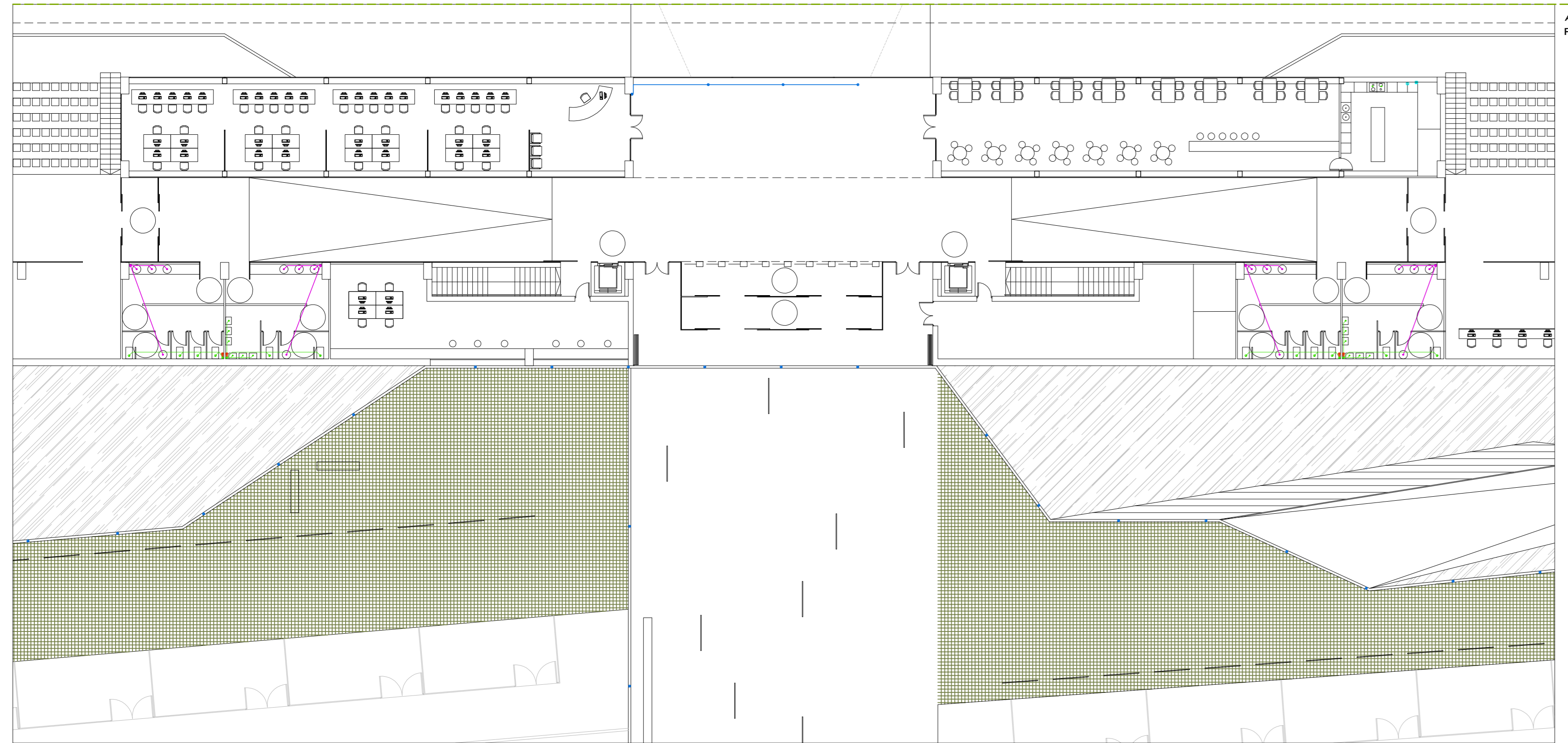
OXIDACIÓ BIOLÒGICA: AL REACTOR BIOLÒGIC TÉ LLOC LA DESCOMPOSICIÓ BIOLÒGICA DE LA MATERIA ORGÀNICA GRÀCIES A L'APORTACIÓ DE L'AIRE I A LA GENERACIÓ DE MICROORGANISMES AERÒBICS

DECANTACIÓ: ELS LLOTS RESULTANTS DE LA DESCOMPOSICIÓ DE LA MATERIA ORGÀNICA SÓN TRANQUIL·LITZATS DEPOSITANT-SE A L'INTERIOR DEL DECANTADOR DES DEL QUAL SÓN RECIRCULATS AL NOU REACTOR BIOLÒGIC

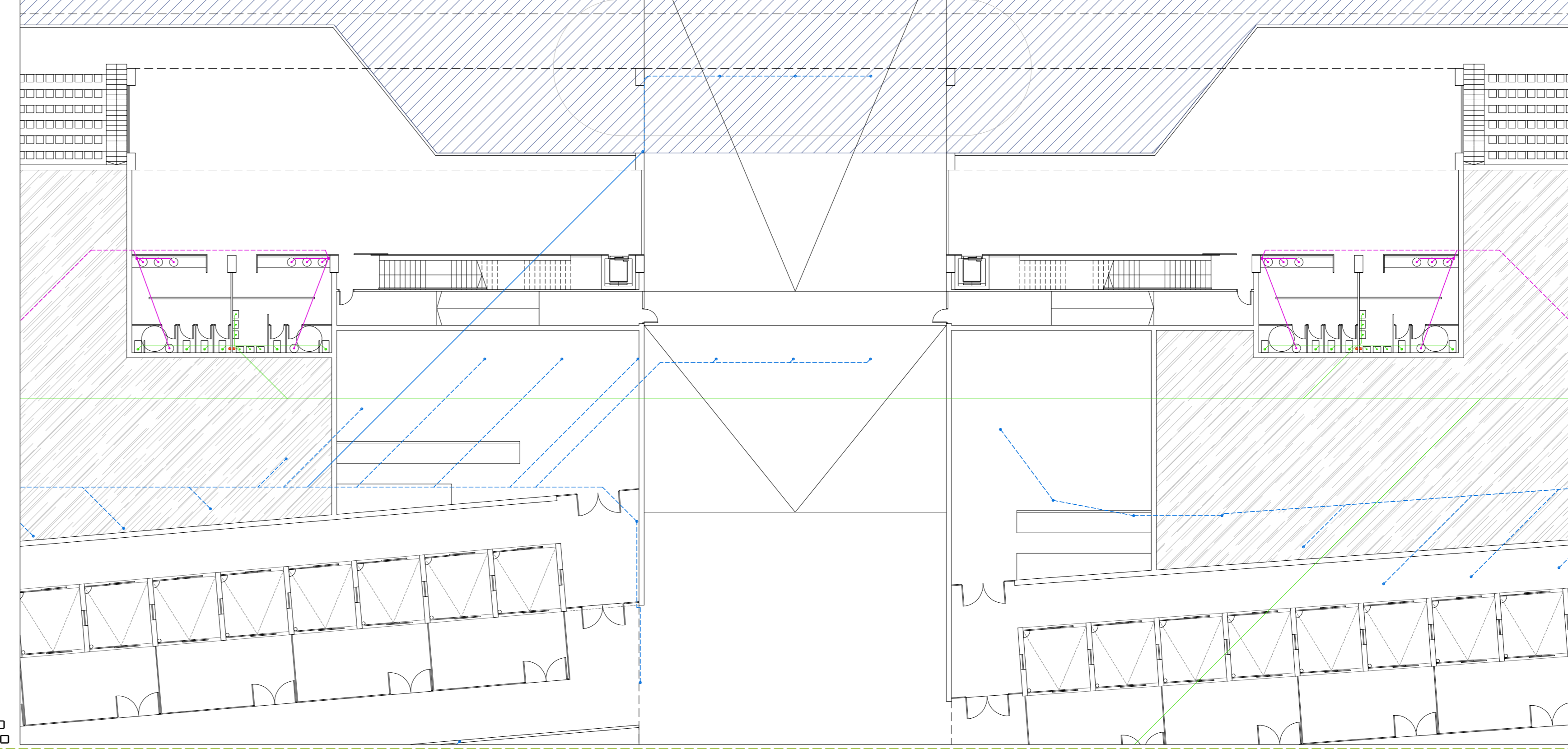
REACTOR: DIMM 3500
 NIMM 14200
 2 DECANTADORS: DIMM 4000
 NIMM 5300



SANEJAMENT I AIGÜES DE LA PLUJA COTA -5.00 ESCALA 1:5000



AMPLIACIÓ ESCALA 1:200
 PLANTA COTA -4.60/-5.00



SIMBOLÒGIA		SANEJAMENT	
+	BAIXANT AIGÜES RESIDUALS	+	BAIXANT AIGÜES PLUVIALS
+	VENTILACIÓ BANYE	+	EXTRACTOR DE FUMS DE LA CUINA
+	EXTRACTOR DE LA CUINA	+	AIGÜES GRISSES