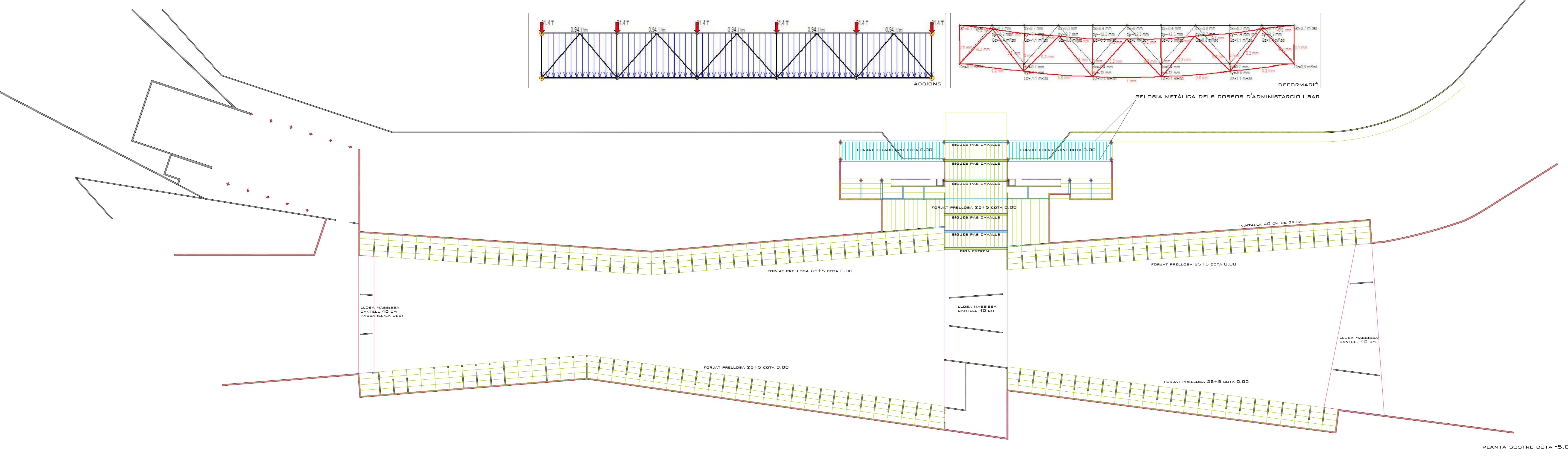
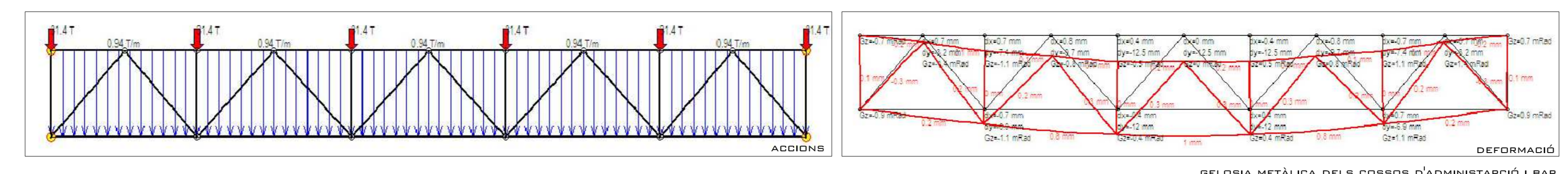
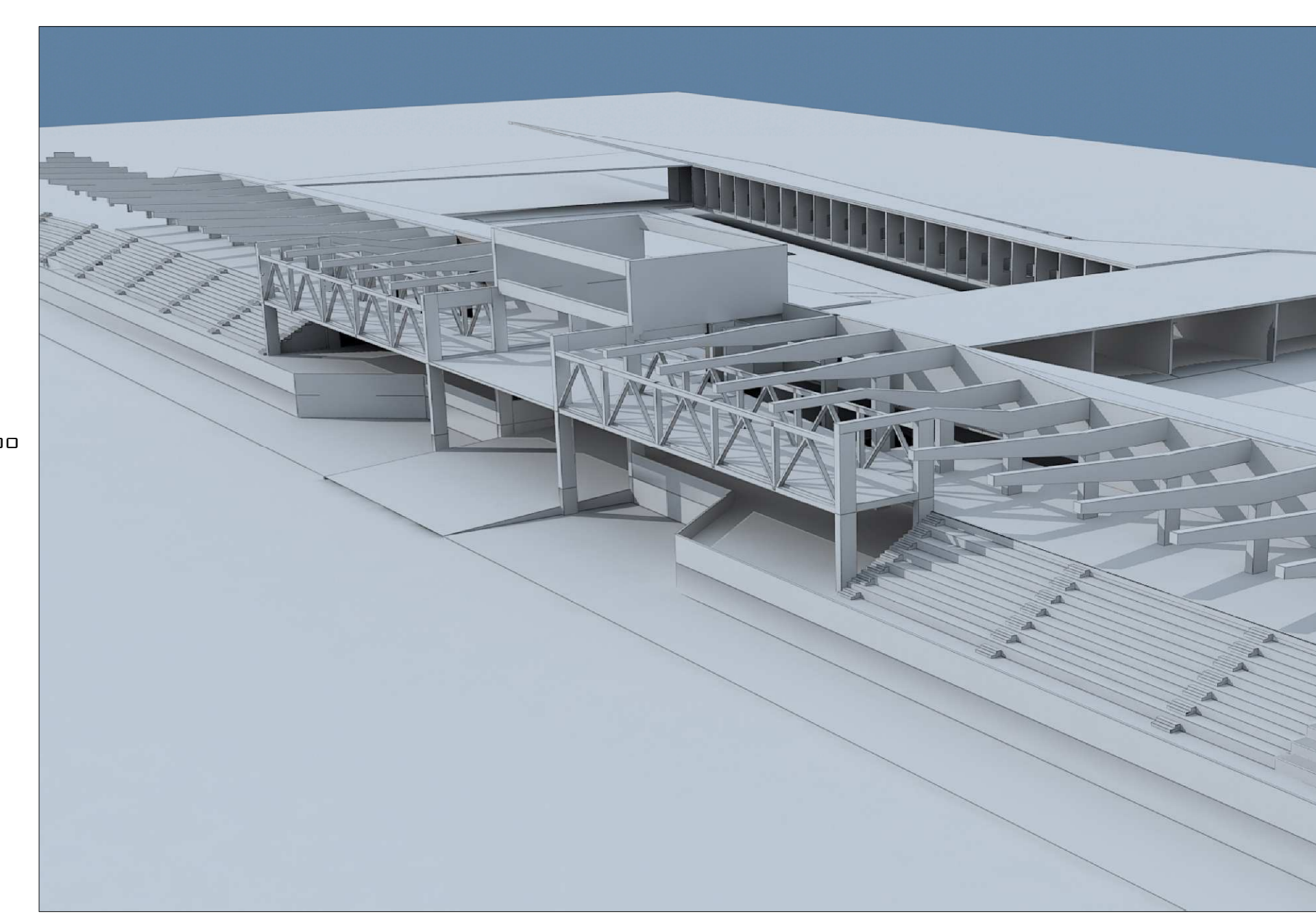
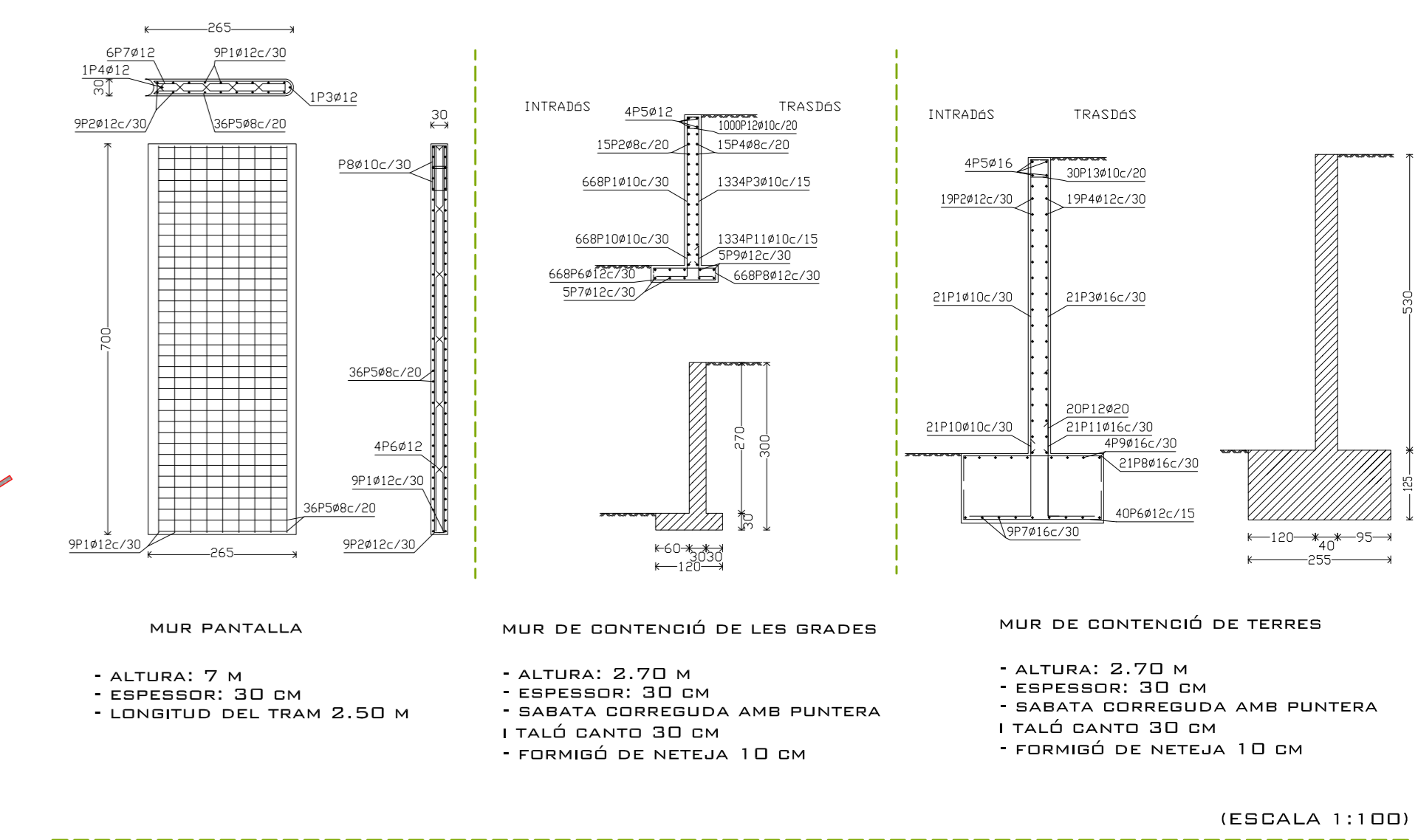
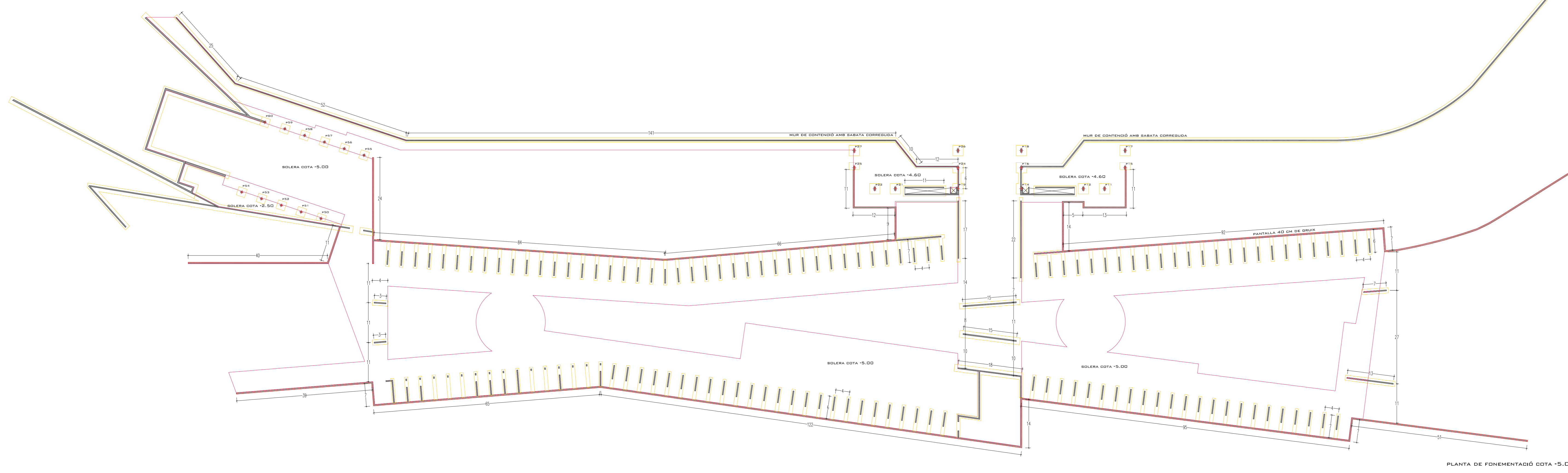


DIAGRAMES ESTRUCTURA PRINCIPAL DE LES GRADES

ESTAT DE CÀRREGUES:

- PES PRÒPI + C. PERMANENTS: 3.00 KN/M²
- SOBRECÀRREGA D'ÚS: 3 KN/M²
- SOBRECÀRREGA NEU: 0.4 KN/M² (GIRONA)
- SOBRECÀRREGA VENT: 0.75 KN/M² (S'V)



TIPUS DE FORMIGÓ HA-30/P/20/IIA

ELEMENTS ESTRUCTURALS	CEMII/A SRS2.5
A R I D	Classe: Triturat
	Tamony màx: 30
	Resist. A/C màx: 0.50
Dotificació	Ciment màx: 350 Kg/m ³
	Consistència: Plàstica
F O D	Qualitat: Vort-normal
	Asseccament: 3-5 cm
I C O	Resistència: Axi 7 dies: 21 N/mm ²
	Característic: Axi 28 dies: 30 N/mm ²
A C E R	Tipus d'Acer: B 500 S
	Límit elàstic: 500 N/mm ²

NOTA:

La dotificació presentada per la constructora ha d'ar de complir tots els preceptes que indica el C.T.E.

L'ús d'additius i/o addicions no es permetrà sense l'acceptació prèvia de la D.F.

COEFICIENTS DE PONERACIÓ EN CONTROL NORMAL

Minoració de la Resist. del Formigó	γ _c =1.50
Minoració de la Resistència de l'Acer	γ _s =1.15
Majoració de les seccions variables	γ _d =1.50
Majoració de la valor no controlat	γ _d =1.60

DETALL ARRENCADA D'ESCALA EN RIDSTRA

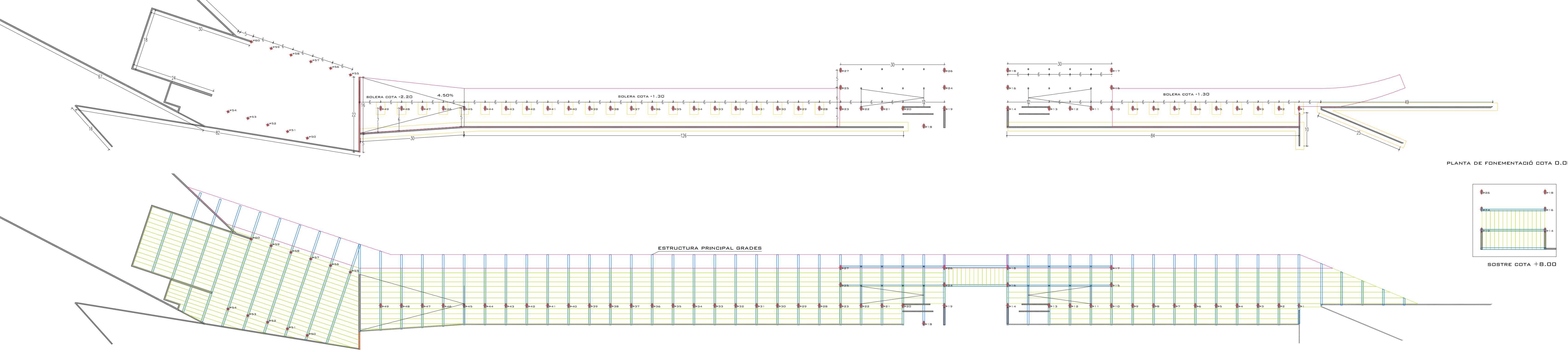
JUNTES DE DILATACIÓ EN MURS

CONTROL DE RECOBRIMENTS

CARACTERÍSTIQUES DEL FORJAT

PRE-LLOSA ALLEUGERIDA	FORMIGÓ
CANTELL (cm)	25+5 cm
ACER (pre-llosa)	B 500 S
FORMIGÓ (pre-llosa)	H-50
FORMIGÓ (indix. in situ)	H-30

ARMADURA A LA CAPA DE COMPRESSIÓ: MALLA ELECTRODOLADA (#145,200x300 (R21-400N))



CRITERIS DE SOLAPAMENTS MÍNIMS B-500-S

POSICIÓ DE SOLAPAMENT I (ARMATS INFERIORS)

LA (I)	LA (II)
e5: 10cm	e5: 25cm
e6: 20cm	e6: 30cm
e7: 30cm	e7: 40cm
e8: 40cm	e8: 45cm
e9: 50cm	e9: 50cm
e10: 60cm	e10: 60cm
e11: 70cm	e11: 70cm
e12: 80cm	e12: 80cm
e13: 90cm	e13: 90cm
e14: 100cm	e14: 100cm
e15: 110cm	e15: 110cm
e16: 120cm	e16: 120cm
e17: 130cm	e17: 130cm
e18: 140cm	e18: 140cm
e19: 150cm	e19: 150cm
e20: 160cm	e20: 160cm
e21: 170cm	e21: 170cm
e22: 180cm	e22: 180cm
e23: 190cm	e23: 190cm
e24: 200cm	e24: 200cm

POSICIÓ DE SOLAPAMENT II (ARMATS SUPERIORS)

LA (I)	LA (II)
e5: 25cm	e5: 30cm
e6: 30cm	e6: 40cm
e7: 40cm	e7: 45cm
e8: 45cm	e8: 50cm
e9: 50cm	e9: 55cm
e10: 60cm	e10: 65cm
e11: 70cm	e11: 75cm
e12: 80cm	e12: 85cm
e13: 90cm	e13: 95cm
e14: 100cm	e14: 105cm
e15: 110cm	e15: 115cm
e16: 120cm	e16: 125cm
e17: 130cm	e17: 135cm
e18: 140cm	e18: 145cm
e19: 150cm	e19: 155cm
e20: 160cm	e20: 165cm
e21: 170cm	e21: 175cm
e22: 180cm	e22: 185cm
e23: 190cm	e23: 195cm
e24: 200cm	e24: 205cm

NOTES:

- El solapament de l'armat inferior SEMPRE es farà coincidir amb el nivell de pilar.
- Quan el solapament de l'armat superior es realitza en el centre de la jàssera.
- Quan el solapament de l'armat superior coincideix amb els eixos de pilar.

CARACTERÍSTIQUES GENERALS