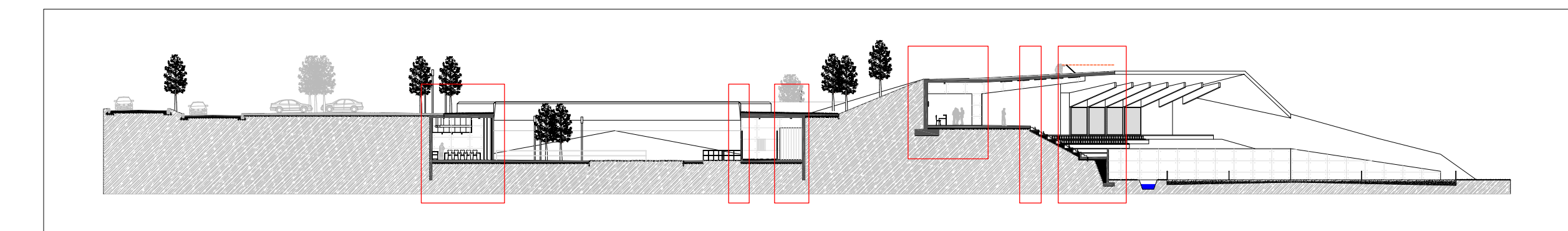


1. ACABAT DE BAULÓ
2. MATERIAL SELECCIONAT COMPACTAT
3. TERRENY NATURAL
4. PANTALLA ESTRUCTURAL DE 30 CM DE GRUIX DE FORMIGÓ ARMAT, ARMAT: VERTICAL TRASDOS Ø12 C/30CM, VERTICAL INTRADOS Ø12 C/30CM I ARMAT BASE HORITZONTAL Ø8 C/20 CM
5. LLUMINÀRIA SOBRE MUNTANT DE 4 M D'ÀLTURA, MODEL RESIDENZA DE FUNDICIÓ D'ALUMINI I METACRILAT (HESS ILLUMINACIÓ)
6. LÀMINA IMPERMEABLE DE POLIETILÈ
7. CONGRENY PERIMETRAL
8. PANELLS DE POLIESTIRÈ EXTRUDIT DE 5 CM DE GRUIX (AÏLLAMENT TÈRMIC)
9. FORMIGÓ DEL·LULAR (PENDENT 1,5%)
10. PRELLOSA PREINCO TIPUS F 25+5
11. CANAL DE RECOLLIDA DE L'AIGUA DE LA PLUJA DE FORMIGÓ POLÍMER MODEL ACO SERIE H-100
12. PAVIMENT DEL MODEL LLOSA ILLA DE BREINCO (FORMIGÓ-VEGETACIÓ)
13. PLAQUES D'AÏLLAMENT TÈRMIC DE LLANA DE ROCA
14. FALS SOSTRE DE CARTRÓ GUIX, PER ON PASSEN LES INSTAL·LACIONS
15. TUBS DE CLIMATITZACIÓ SUBJECTATS A LA PRELLOSA SUPERIOR
16. LLUMINÀRIA EMPOTRABLE AL SOSTRE MODEL HESSINA (HESS ILLUMINACIÓ)
17. ACABAT DE FORMIGÓ D'ALTA DURABILITAT COLOREJAT NEGRE AMB ACABAT DE CAPA SINTÈTICA DE PROTECCIÓ I TRACTAT AMB OLIS
18. AÏLLAMENT A TRAVÉS DE PANELLS DE POLIESTIRÈ EXTRUDIT DE 3 CM DE GRUIX
19. SOLERA DE FORMIGÓ AMB 1 KG DE FIBRES D'ACER CADA M3
20. LLUMINÀRIA MODULAR, FLUORESCENT TIPUS T*5 (LAMP)
21. FUSTERIA D'ALUMINI AMB RUPTURA DE PONT TÈRMIC, FINESTRA CORREDERA DE DUES FULLES AMB VIDRE CLIMALIT 4+4
22. CORREDERA DE DUES FULLES DE LAMES DE FUSTA ORIENTABLES
23. BARANA DE XAPA D'ACER CORTEN PLEGADA I COLLADA AL FORJAT
24. XAPA D'ACER CORTEN DE REFORÇ SOLDADA A LA BARANA C/4M
25. GUIA D'ACER PINTAT PER PORTA CORREDERA DE FUSTA DE LES QUADRES
26. PORTA CORREDERA D'UNA FULLA DE FUSTA IRE
27. FULLA FIXE DE FUSTA IP SUBJECTADA PELS LATERALS A TRAVÉS D'UNS PERFILS U D'ACER PINTAT I AL TERRA A TRAVÉS D'UNA PLATINA
28. PLATINA D'ESPESOR 1,5 CM PER SUBJECTAR EL TANCAMENT DE FUSTA DE LES QUADRES
29. VIRUTA
30. REIXA FORMADA PER RODONS DEL Ø10 COL·LOCATS CADA 7 CM COM A MÀXIM
31. CAPA DREN DE POLIETILÈ
32. MUR ESTRUCTURAL DE 40 CM DE GRUIX DE FORMIGÓ ARMAT TIPUS HA-30
33. BARANA CORREGIDA DE 125 CM DE GRUIX AMB PUNTERA I TALÓ DE FORMIGÓ ARMAT
34. FORMIGÓ DE NETEJA DE 10 CM DE GRUIX
35. MORTER DE SUBJECCIÓ DELS RASTRELLS DE FUSTA DE 3CM DE GRUIX
36. RASTRELLS DE FUSTA DE 3x3 CM PER SUBJECTAR L'ACABAT
37. ACABAT DE FUSTA IP COLLADA ALS RASTRELLS DE FUSTA
38. VIDRE LAMINAT DE COLOR VERD
39. ESTRUCTURA DEL PESANT PRINCIPAL DE FORMIGÓ ARMAT
40. BARANA (VEURE DETALL 1)
41. VOLADÍS DE LLOSA MASSISSA DE FORMIGÓ ARMAT DE 30 CM DE CANTELL



SECCIÓ F

