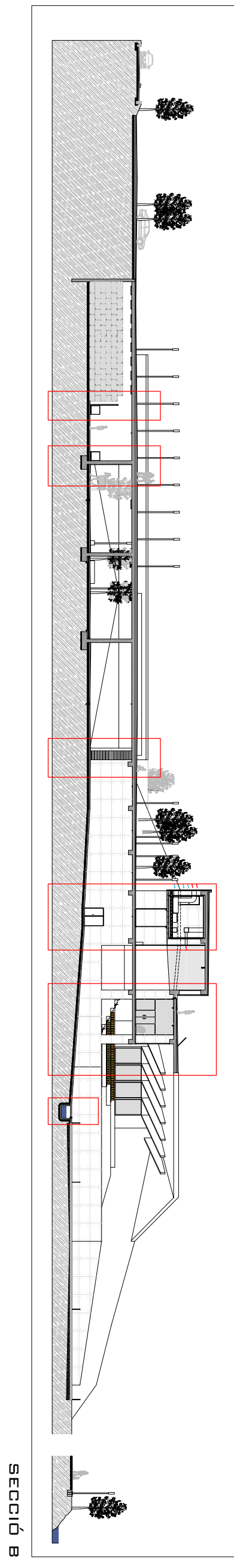
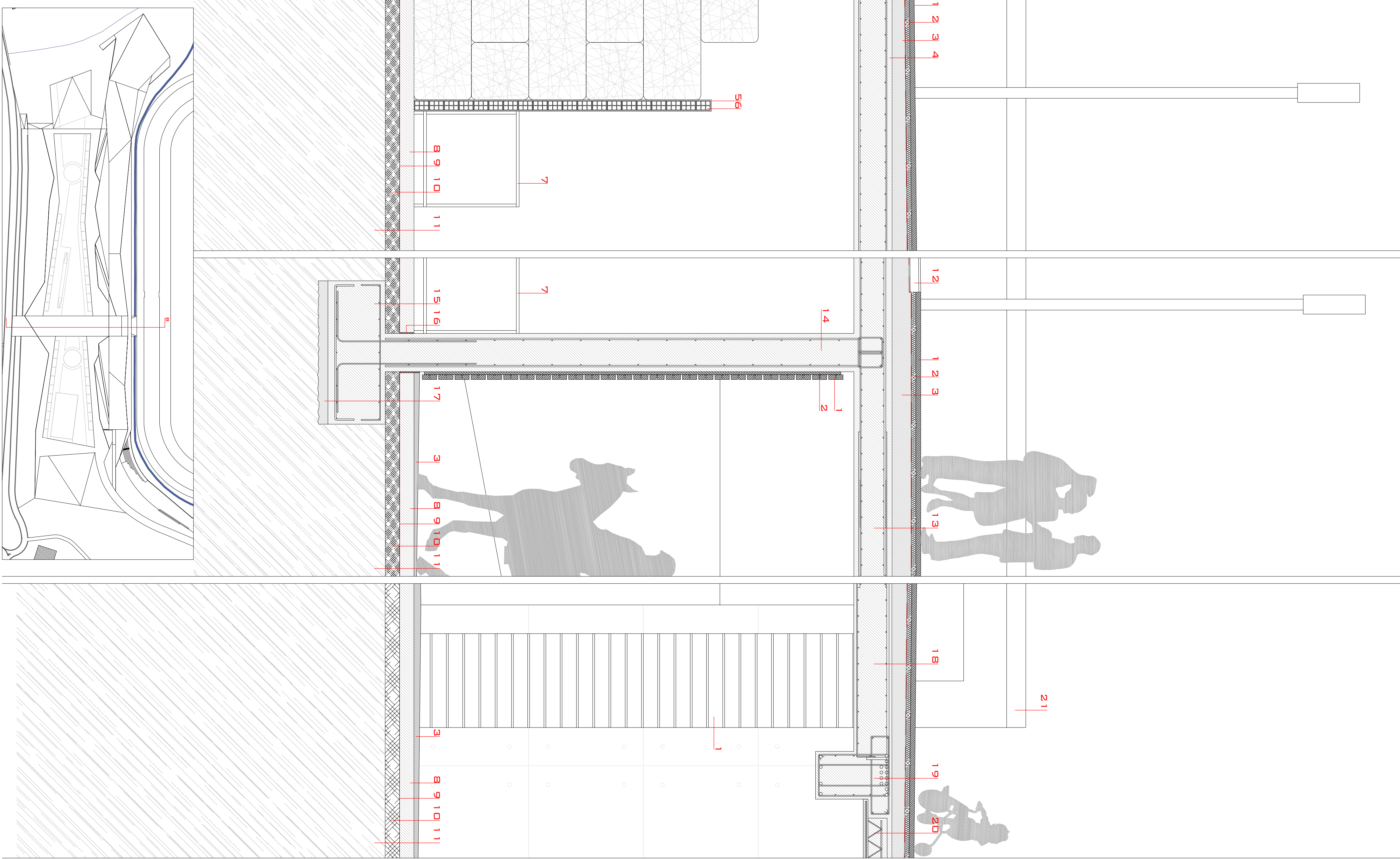
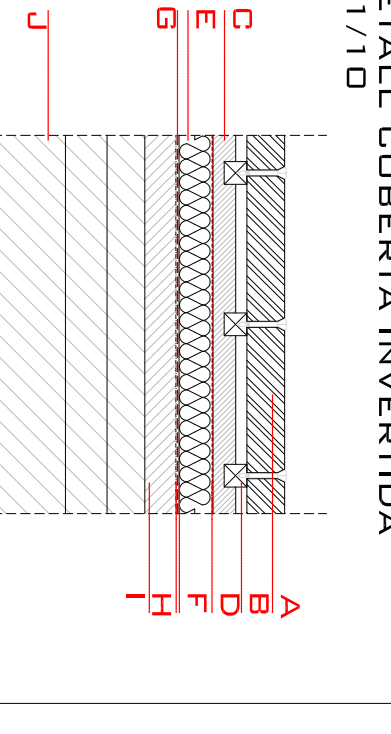
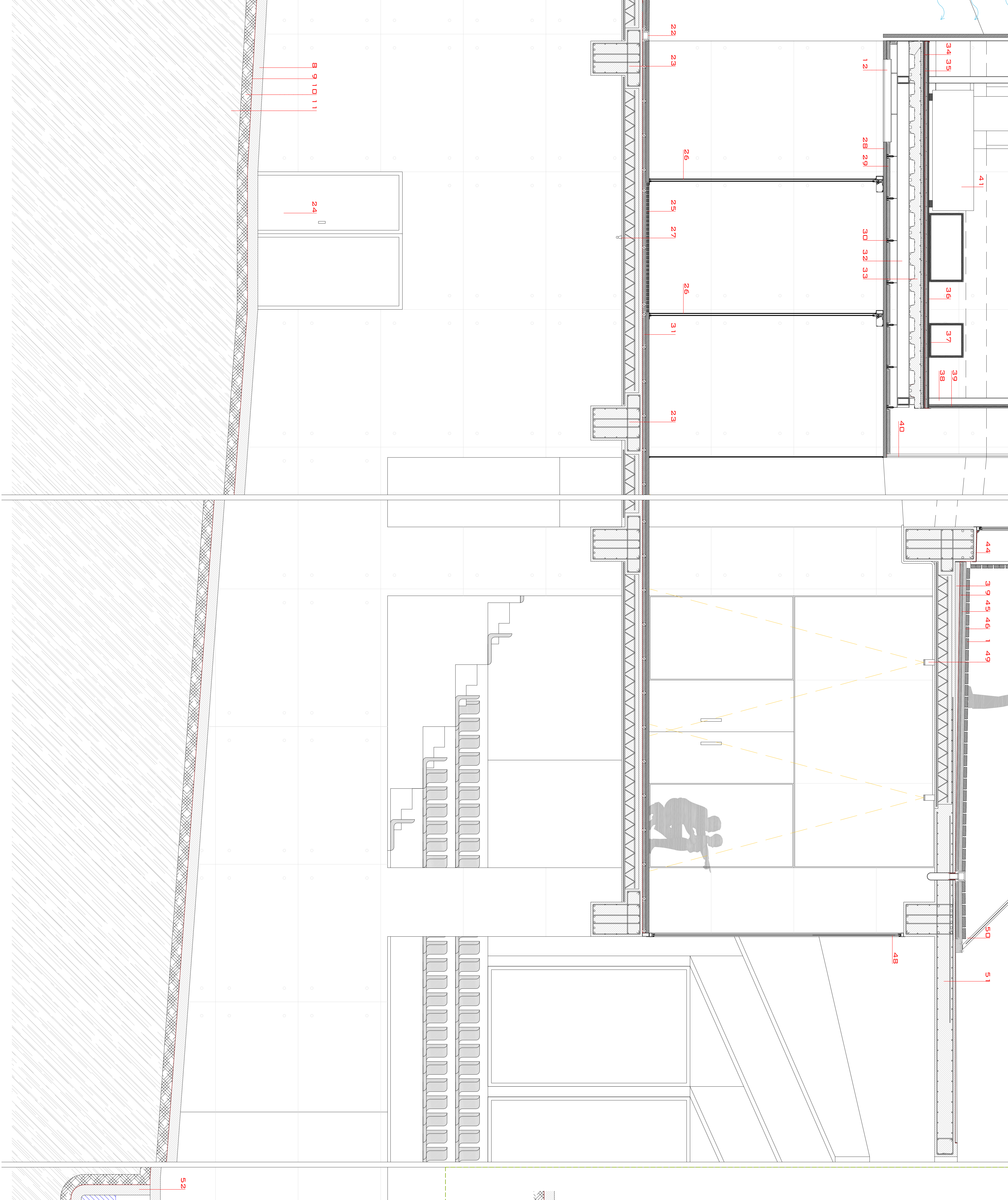


1. ACABAT DE FUSTA IP DE 22 MM DE GRUIX I 15 CM D'AMPLA
2. RASTRELLS DE FUSTA
3. LLOSA MARRISSA DE FORMIGÓ ARMAT IN SITU DE 40 CM DE GRUIX. ARMAT EN AQUEST PUNT: ARMAT SUPERIOR 5Ø16 C/1M, ARMAT INFERIOR 5Ø10 C/1M I ARMAT TRANSVERSAL 5Ø12 C/1M
4. LLOSA MARRISSA DE FORMIGÓ ARMAT IN SITU DE 40 CM DE GRUIX. ARMAT EN AQUEST PUNT: ARMAT SUPERIOR 5Ø16 C/1M, ARMAT INFERIOR 5Ø10 C/1M I ARMAT TRANSVERSAL 5Ø12 C/1M
5. PARET SEPARADORA DE TORXANT PUNTAL
6. PARET SEPARADORA DE TORXANT PUNTAL
7. NOBLE DE FUSTA CONTRAIXADA PER GUARDAR EL PINSO
8. SOLA MARRISSA DE FORMIGÓ ARMAT IN SITU DE 40 CM DE GRUIX. ARMAT EN AQUEST PUNT: ARMAT SUPERIOR 5Ø16 C/1M, ARMAT INFERIOR 5Ø10 C/1M I ARMAT TRANSVERSAL 5Ø12 C/1M
9. SOLA MARRISSA DE FORMIGÓ ARMAT IN SITU DE 40 CM DE GRUIX. ARMAT EN AQUEST PUNT: ARMAT SUPERIOR 5Ø16 C/1M, ARMAT INFERIOR 5Ø10 C/1M I ARMAT TRANSVERSAL 5Ø12 C/1M
10. MATERIAL SELECCIONAT COMPACTAT
11. TÈCNIC MARRISSA AL TERRA PER EXTERIORS MODEL LEGIA LL (HESS LUMINACIÓ)
12. TÈCNIC MARRISSA AL TERRA PER EXTERIORS MODEL LEGIA LL (HESS LUMINACIÓ)
13. LLOSA DE FORMIGÓ ARMAT IN SITU DE 40 CM DE GRUIX. ARMAT EN AQUEST PUNT: ARMAT SUPERIOR 5Ø16 C/1M, ARMAT INFERIOR 5Ø10 C/1M I ARMAT TRANSVERSAL 5Ø12 C/1M
14. LLOSA DE FORMIGÓ ARMAT IN SITU DE 40 CM DE GRUIX. ARMAT EN AQUEST PUNT: ARMAT SUPERIOR 5Ø16 C/1M, ARMAT INFERIOR 5Ø10 C/1M I ARMAT TRANSVERSAL 5Ø12 C/1M
15. BARATA COMPACTADA DE FORMIGÓ IN SITU DE 2 M D'AMPLA I 60 CM DE PROFUNDITAT. ARMADURA LONGITUDINAL 9Ø10 C/1M I TRANSVERSAL 9Ø10
16. PLACA D'ESPUMA DE POLIURETA SEPARADORA
17. LLOSA MARRISSA DE FORMIGÓ ARMAT IN SITU. ARMAT EN AQUEST PUNT: ARMADURA SUPERIOR 5Ø10 C/1M, ARMADURA INFERIOR 5Ø25 C/1M I ARMADURA TRANSVERSAL 5Ø12 C/1M
18. LLOSA MARRISSA DE FORMIGÓ ARMAT IN SITU. ARMAT EN AQUEST PUNT: ARMADURA SUPERIOR A L'EXTREM DE LA LLUM 5Ø25 C/1M I ARMADURA TRANSVERSAL 5Ø12 C/1M
19. BARRA D'ACER CORTEIX (VEURE DETALL 21)
20. PELLICULA PENEDENT TIPUS T-5+5
21. BARRA D'ACER CORTEIX (VEURE DETALL 21)
22. BARRA D'ACER CORTEIX (VEURE DETALL 21)
23. BARRA D'ACER CORTEIX (VEURE DETALL 21)
24. PORTA DOBLE PRÀCTICABLE DE FUSTA IP AMB OBERTURA ANTIPIVING DES DE L'INTERIOR
25. PORTA DOBLE PRÀCTICABLE DE FUSTA IP AMB OBERTURA ANTIPIVING DES DE L'INTERIOR
26. PORTA DOBLE PRÀCTICABLE DE FUSTA IP AMB OBERTURA ANTIPIVING DES DE L'INTERIOR
27. LUMINÀRIA MODULAR FLUORESCENT TIPUS T-5 (LAMP)
28. FALS SOSTRE DE LANES DE FUSTA IP



29. PLACA RÍGIDA D'ESPUMA DE POLIURETA (AL·LIGAMENT TÈNIC) DE 5 CM DE GRUIX
30. SUBJECTIÓ DEL FALS SOSTRE
31. AL·LIGAMENT DE LLANA DE Roca COL·LONADA ENTRE LES RASTRELLS
32. AL·LIGAMENT DE LLANA DE Roca COL·LONADA ALS PERILLS VERTICALS
33. FOSCAT COL·LABRANT DE 20 CM DE GRUIX AMB MALLAZO INTERIOR
34. PLACA DE POLIURETA PER AL·LIGAMENT ACOSTIC DE L'AL·LITEL·L DE CLIMATITZACIÓ DE 40 MM DE GRUIX
35. FOSCAT COL·LABRANT DE 20 CM DE GRUIX AMB MALLAZO INTERIOR
36. FORMIGÓ D'ALTA COMPACTACIÓ CONCRETAT NEGRE AMB ACABAT DE Roca LLANA DE Roca
37. TUB DE 900X500 MM DE CLIMATITZACIÓ PERMET AMB ACABAT DE Roca LLANA DE Roca
38. MONTANT NEGRE 100. SUBSTRUCTURA METÀL·LICA PENYOLA DE L'ESTRUCTURA PRINCIPAL (AL·LITEL·L BALA DE CLIMATITZACIÓ)
39. SANDWICH AMB ACABAT DE FUSTA I AL·LIGAMENT DE LLANA DE Roca A L'INTERIOR
40. FALS SOSTRE VERTICAL DE GARRÓ GUIX SUBJECTAT AMB UNA SUBSTRUCTURA D'ONQUES METÀ·L·L·LQUES
41. MÀQUINA CLIMATITZADORA AMB CANAL DE VENTILACIÓ DE 120 X 600 MM DE Roca
42. MONTANT NEGRE 100. SUBSTRUCTURA METÀ·LICA PENYOLA DE L'ESTRUCTURA PRINCIPAL (AL·LITEL·L BALA DE CLIMATITZACIÓ)
43. ACABAT DE FUSTA IP SUBJECTAT AMB UNA SUBSTRUCTURA METÀ·LICA QUE PERMET LA VENTILACIÓ DE L'AL·LITEL·L DE CLIMATITZACIÓ
44. PAREL·L·L DE POLIURETE EXTERIOR DE 5 CM DE GRUIX. AL·LIGAMENT TÈNIC
45. MORTER DE 3CM DE GRUIX PER SUBJECTAR LES RASTRELLS DE FUSTA
46. MORTER DE 3CM DE GRUIX PER SUBJECTAR LES RASTRELLS DE FUSTA
47. MORTER DE 3CM DE GRUIX PER SUBJECTAR LES RASTRELLS DE FUSTA
48. FINESTRAL NO PRÀCTICABLE D'ALUMINI AMB RUPTEJA DE PUNT TÈNIC I VORE 4+4
49. LUMINÀRIA EMPOTRABE AL SOSTRE MODEL MESSINA (HESS LUMINACIÓ) VISTA AMB TUBS D'ALUMINI
50. LUMINÀRIA EMPOTRABE AL SOSTRE MODEL MESSINA (HESS LUMINACIÓ) VISTA AMB TUBS D'ALUMINI
51. VORLETS DE FUSTA IP SUBJECTAT AMB UNA SUBSTRUCTURA METÀ·LICA PENYOLA DE L'ESTRUCTURA PRINCIPAL (AL·LITEL·L BALA DE CLIMATITZACIÓ)
52. CANAL PREPARADA DE FORMIGÓ PER CANALITZAR UN TRAM DE CANAL NATURAL
53. BARRA D'ACER CORTEIX (VEURE DETALL 21)



29. PLACA RÍGIDA D'ESPUMA DE POLIURETA (AL·LIGAMENT TÈNIC) DE 5 CM DE GRUIX
30. SUBJECTIÓ DEL FALS SOSTRE
31. AL·LIGAMENT DE LLANA DE Roca COL·LONADA ENTRE LES RASTRELLS
32. AL·LIGAMENT DE LLANA DE Roca COL·LONADA ALS PERILLS VERTICALS
33. FOSCAT COL·LABRANT DE 20 CM DE GRUIX AMB MALLAZO INTERIOR
34. PLACA DE POLIURETA PER AL·LIGAMENT ACOSTIC DE L'AL·LITEL·L DE CLIMATITZACIÓ DE 40 MM DE GRUIX
35. FOSCAT COL·LABRANT DE 20 CM DE GRUIX AMB MALLAZO INTERIOR
36. FORMIGÓ D'ALTA COMPACTACIÓ CONCRETAT NEGRE AMB ACABAT DE Roca LLANA DE Roca
37. TUB DE 900X500 MM DE CLIMATITZACIÓ PERMET AMB ACABAT DE Roca LLANA DE Roca
38. MONTANT NEGRE 100. SUBSTRUCTURA METÀ·LICA PENYOLA DE L'ESTRUCTURA PRINCIPAL (AL·LITEL·L BALA DE CLIMATITZACIÓ)
39. SANDWICH AMB ACABAT DE FUSTA I AL·LIGAMENT DE LLANA DE Roca A L'INTERIOR
40. FALS SOSTRE VERTICAL DE GARRÓ GUIX SUBJECTAT AMB UNA SUBSTRUCTURA D'ONQUES METÀ·L·L·LQUES
41. MÀQUINA CLIMATITZADORA AMB CANAL DE VENTILACIÓ DE 120 X 600 MM DE Roca
42. MONTANT NEGRE 100. SUBSTRUCTURA METÀ·LICA PENYOLA DE L'ESTRUCTURA PRINCIPAL (AL·LITEL·L BALA DE CLIMATITZACIÓ)
43. ACABAT DE FUSTA IP SUBJECTAT AMB UNA SUBSTRUCTURA METÀ·LICA QUE PERMET LA VENTILACIÓ DE L'AL·LITEL·L DE CLIMATITZACIÓ
44. PAREL·L·L DE POLIURETE EXTERIOR DE 5 CM DE GRUIX. AL·LIGAMENT TÈNIC
45. MORTER DE 3CM DE GRUIX PER SUBJECTAR LES RASTRELLS DE FUSTA
46. MORTER DE 3CM DE GRUIX PER SUBJECTAR LES RASTRELLS DE FUSTA
47. MORTER DE 3CM DE GRUIX PER SUBJECTAR LES RASTRELLS DE FUSTA
48. FINESTRAL NO PRÀCTICABLE D'ALUMINI AMB RUPTEJA DE PUNT TÈNIC I VORE 4+4
49. LUMINÀRIA EMPOTRABE AL SOSTRE MODEL MESSINA (HESS LUMINACIÓ) VISTA AMB TUBS D'ALUMINI
50. LUMINÀRIA EMPOTRABE AL SOSTRE MODEL MESSINA (HESS LUMINACIÓ) VISTA AMB TUBS D'ALUMINI
51. VORLETS DE FUSTA IP SUBJECTAT AMB UNA SUBSTRUCTURA METÀ·LICA PENYOLA DE L'ESTRUCTURA PRINCIPAL (AL·LITEL·L BALA DE CLIMATITZACIÓ)
52. CANAL PREPARADA DE FORMIGÓ PER CANALITZAR UN TRAM DE CANAL NATURAL
53. BARRA D'ACER CORTEIX (VEURE DETALL 21)

