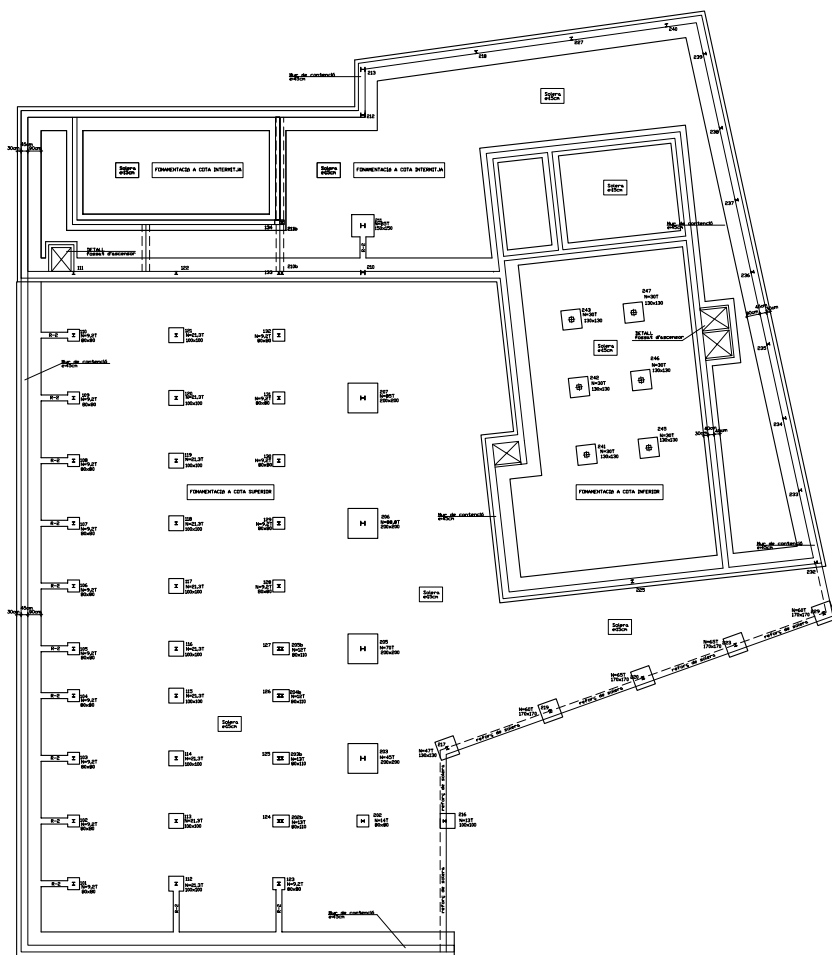
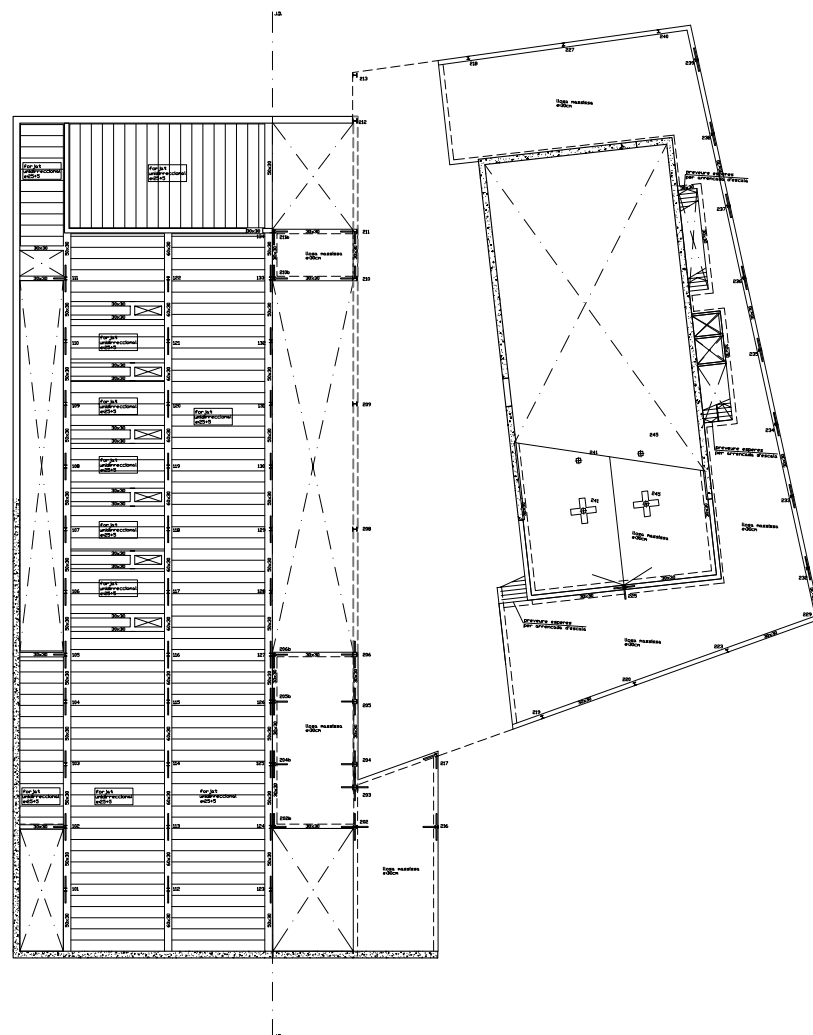


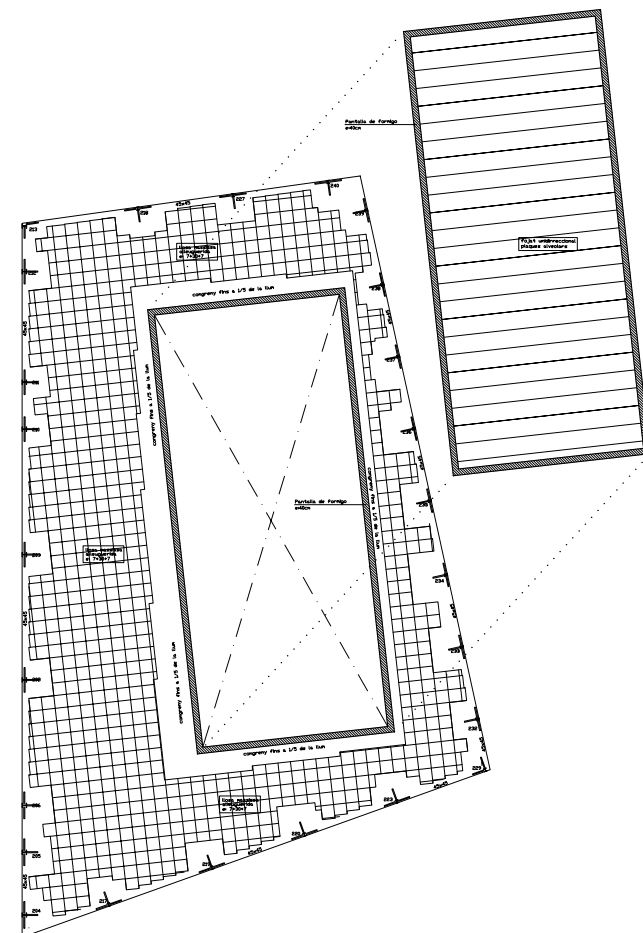
FONAMENTACIÓ
1/250



SOSTRE PLANTA BAIXA
1/250



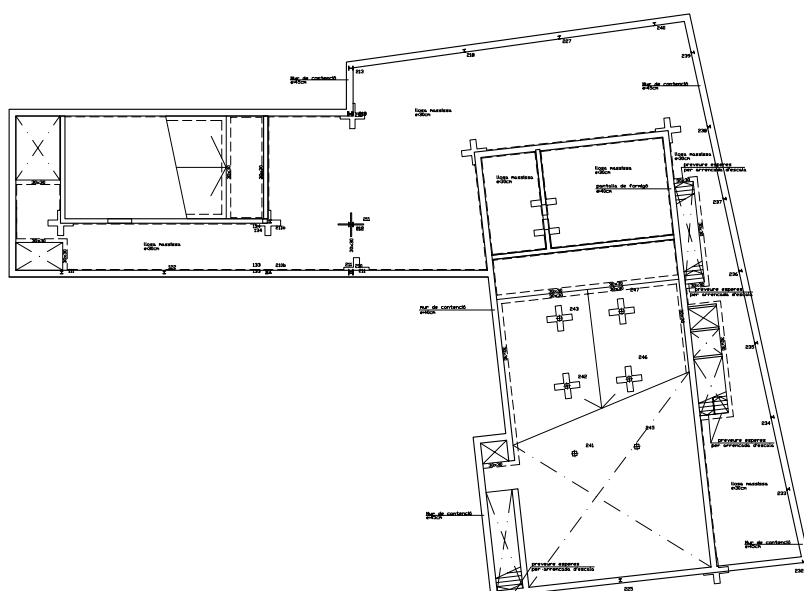
COBERTA
1/250



PRODUCIDO POR UN PRODUCTO EDUCATIVO DE AUTODESK

PRODUCIDO POR UN PRODUCTO EDUCATIVO DE AUTODESK

SOSTRE PLANTA SOTERRANI
1/250



CARACTERÍSTIQUES I ESPECIFICACIONS DEL FORMIGÓ	
MATERIALS	
FORMIGÓ	HA-25/B/12 En forjats amb capa de compressió menor de 5cm HA-25/F/12 En pilonatges i peces molt armades. HA-25/B/20 En la resta d'elements estructurals.
CIMENT	Tipus I en general, i Tipus III en ambient IIIa. Classe 45.
ÀRIDS	Classe: Provenients de matvaca.
	Relació d/d 5'9/12mm pel cas de formigó HA-25/B/12 i HA-25/F/12 9'9/20mm pel cas de formigó HA-25/B/20
ACER	B-500-S, de límit elàstic 500N/mm ² , amb control normal
PROPIETATS DEL FORMIGÓ	RESISTENCIA CARACTERÍSTICA
DOSSIFICACIÓ PER M3 (orientativa):	Als 7 dies: 16 N/mm ²
Ciment	Als 28 dies: 25 N/mm ²
Grava	
Sorra	
Aigua	
RELACIÓ AIGUA/CIMENT:	<= 0'50
DOCILITAT:	
	Toba (HA-25/B)
	Fluida (HA-25/F)
Con d'Abrams:	/B: 6-9cm(±1) /F: 10-15cm(±2)
Compactació	Vibrat mecànic
RECOBRIMENTS	
- Interiors d'edificis, protegits de la intempèrie (ambient I)	r=2.5cm
- Soterranis no ventilats i fonaments (ambient IIa)	r=3.0cm
- Exteriors d'edificis, amb humitat mitja o baixa (ambient IIb)	r=3.5cm
- Exteriors d'edificis, a menys de 5Km de la costa (ambient IIIa)	r=3.5cm
- Piscines (ambient IV)	r=4.0cm
- Fonamentacions submergides en ambient marí (ambient IIIb)	r=4.0cm
- Edificis industrials, amb ambients agressius (ambient IV)	r=4.0cm

CARACTERÍSTIQUES FORJAT	
Zona:	Sostre planta soterrani
Tipus de forjat:	LLOSA MASSISSA
Contell de la llosa:	30cm
Armat bàsic:	#108c/20 superior #108c/20 inferior
Estat de càrregues	
Pes propi:	750 kg/m ²
Càrregues permanents:	140 kg/m ²
Sobrecàrrega d'ús:	300 kg/m ²
Sobrecàrrega de neu:	- kg/m ²
TOTAL càrregues:	1190 kg/m ²
ATENCIÓ: en planta només s'indiquen els reforços	

CARACTERÍSTIQUES FORJAT	
Zona:	Sostre planta soterrani (accessos)
Tipus de forjat:	LLOSA MASSISSA
Contell de la llosa:	30cm
Armat bàsic:	#108c/20 superior #108c/20 inferior
Estat de càrregues	
Pes propi:	750 kg/m ²
Càrregues permanents:	140 kg/m ²
Sobrecàrrega d'ús:	300 kg/m ²
Sobrecàrrega de neu:	- kg/m ²
TOTAL càrregues:	1290 kg/m ²
ATENCIÓ: en planta només s'indiquen els reforços	

CARACTERÍSTIQUES FORJAT	
Zona:	Sostre planta baixa escola
Tipus de forjat:	UNDIRECCIONAL
Contell del forjat:	25+5cm
Intereic:	85
Tipus Caseló:	ceràmic
Tipus Bigueta:	"in situ"
Estat de càrregues	
Pes propi:	390 kg/m ²
Càrregues permanents:	240 kg/m ²
Sobrecàrrega d'ús:	300 kg/m ²
Sobrecàrrega de neu:	40 kg/m ²
TOTAL càrregues:	970 kg/m ²
Armat xapa compressió: #86c/33 6 ME 15x15, A45-S, AEH-500	
ATENCIÓ: en planta només s'indiquen els reforços	

CARACTERÍSTIQUES FORJAT	
Zona:	Sostre planta baixa escola
Tipus de forjat:	LLOSA MASSISSA
Contell de la llosa:	30cm
Armat bàsic:	#108c/20 superior #108c/20 inferior
Estat de càrregues	
Pes propi:	750 kg/m ²
Càrregues permanents:	240 kg/m ²
Sobrecàrrega d'ús:	100 kg/m ²
Sobrecàrrega de neu:	40 kg/m ²
TOTAL càrregues:	1130 kg/m ²
ATENCIÓ: en planta només s'indiquen els reforços	

CARACTERÍSTIQUES FORJAT	
Zona:	Sala conferències
Tipus de forjat:	LLOSA MASSISSA
Contell de la llosa:	30cm
Armat bàsic:	#108c/20 superior #108c/20 inferior
Estat de càrregues	
Pes propi:	750 kg/m ²
Càrregues permanents:	200 kg/m ²
Sobrecàrrega d'ús:	500 kg/m ²
Sobrecàrrega de neu:	- kg/m ²
TOTAL càrregues:	1450 kg/m ²
ATENCIÓ: en planta només s'indiquen els reforços	

CARACTERÍSTIQUES FORJAT	
Zona:	Foyer, sala conferències
Tipus de forjat:	LLOSA MASSISSA
Contell de la llosa:	30cm
Armat bàsic:	#108c/20 superior #108c/20 inferior
Estat de càrregues	
Pes propi:	750 kg/m ²
Càrregues permanents:	140 kg/m ²
Sobrecàrrega d'ús:	300 kg/m ²
Sobrecàrrega de neu:	- kg/m ²
TOTAL càrregues:	1190 kg/m ²
ATENCIÓ: en planta només s'indiquen els reforços	

CARACTERÍSTIQUES FORJAT	
Zona:	Coberta Hall
Tipus de forjat:	LLOSA ALLEUGERIDA
Contell del forjat:	7+30+7 cm
Retícula:	Casetons: poliestirè expandit
Ample dels nervis:	
Estat de càrregues	
Pes propi retícula:	Kg/m ²
Pes propi ponderat:	245 kg/m ²
Càrregues permanents:	240 kg/m ²
Sobrecàrrega d'ús:	100 kg/m ²
Sobrecàrrega de neu:	40 kg/m ²
TOTAL càrregues:	625 kg/m ²
Armat xapa compressió: #45c/20 6 ME 20x20, A45-S, AEH-500	
ATENCIÓ: en planta només s'indiquen els reforços	

CARACTERÍSTIQUES FORJAT	
Zona:	Coberta sala conferències
Tipus de forjat:	unidireccional
Contell del forjat:	35+5cm
Tipus placa:	segons fabricant
Estat de càrregues	
Pes propi:	550 kg/m ²
Càrregues permanents:	240 kg/m ²
Sobrecàrrega d'ús:	300 kg/m ²
Sobrecàrrega de neu:	40 kg/m ²
TOTAL càrregues:	1130 kg/m ²
ATENCIÓ: en planta només s'indiquen els reforços	

CARACTERÍSTIQUES I ESPECIFICACIONS DE L'ACER	
NORMATIVES D'OBLIGAT COMPLIMENT (veure Plecs de Condicions adjunts)	
Els materials utilitzats compliran l'establert a les següents Normes	
- Perfils:	NBE EA-95, UNE 36521-72,36526-73,36527-73.
- Xapes i pletines:	NBE EA-95, UNE 36030.
- Soldadures:	NBE EA-95, UNE 14002,14012,14022,14030,14031,14038. també per soldadures a topari: UNE 12011 també per soldadures en angle: UNE 14011
Totes les soldadures a topari es realitzaran biselant per mitjans mecànics les xapes o perfils a unir, rebutjant-se els materials entregats a obra que no compleixin aquest requisit.	
El muntatge d'encavallades es realitzarà amb l'ajuda de perfils d'arriostament suplementaris, que es retiraran un cop finalitzada l'estructura.	
Tipus d'acer (resistència característica)	S-275JR (275 N/mm ²)
Forma (i cada 5 bigues)	tolerància < L/1500 < 10mm
Soldadures:	
- En encavallaments, es comprovarà una soldadura per unitat, no admetent-se interrupcions del cordó ni defectes aparents.	
- En peces compostes, es comprovarà una soldadura per peça, no admetent-se variacions de longitud ni separacions fora de l'àmbit definit en el projecte, ni defectes aparents.	
- Seguint el Pla de Control que la Direcció Facultativa o el Plec de Condicions específic, es faran els assaigs per radiografia o líquids penetrants dels cordons indicats en aquell.	