

CRITERIS DE DISSENY PROTECCIÓ CONTRA INCENDIS:

Article 4- Compartimentació en sectors d'incendis:

- Els edificis estaran compartimentats en sectors d'incendi mitjançant elements la resistència dels quals al foc sigui la que s'estableix a l'article 15, de tal manera que cada un dels sectors tingui menys de 2500 m².
- Us docent: Estaran compartimentats de tal manera que els sectors d'incendi en que quedin decidits tinguin una superfície menor de 4000 m². Quan tinguin una planta poden no estar compartimentats en sectors d'incendi.

Article 5- Restriccions a la ocupació:

- Aquelles zones en les que tots els recorreguts d'evacuació precisin salvar en sentit ascendent una alçada superior de 4 metres en la totalitat del recorregut.

Article 6- Càlcul de la ocupació:

- Calculada en la taula segons si els recintes son de densitat elevada o baixa.

Article 7- Evacuació:

- Recorreguts: la longitud per passadissos, escales i rampes es mesurarà sobre l'edí.
- Ascensors: no es consideraran a efectes d'evacuació.
- Número i dispositiu de sortides:
 - 1 sortida: ocupació < 100 persones
 - < 50 persones en sentit ascendent (màxim h=2m)
 - 2 sortides: la longitud desde tot origen d'evacuació fins alguna sortida serà menor de 50m.
- Us docent: longitud màxima fins arribar a la sortida 30 m.
- Amplades mínimes i màximes:
 - Passos i forats > 0,80 m
 - Forats i lülles < 1,20 m
 - 2 lülles > 0,60 m
 - Escaleres > 1,00 m
 - En us docent els passadissos de recorregut d'evacuació seran de mínim 1,20 m i en centres d'ensenyament universitari de 1,50 m.

Article 16: Condicions exigibles als materials:

- Materials de revestiment en recorreguts d'evacuació: en recintes protegits: M2 en paviments i M1 en parets i sostres.
- en recorreguts normals: M3 en paviments i M2 en parets i sostres.
- Instal·lacions degudament aïllades i protegides per evitar propagar el foc amb materials M1 o M0.

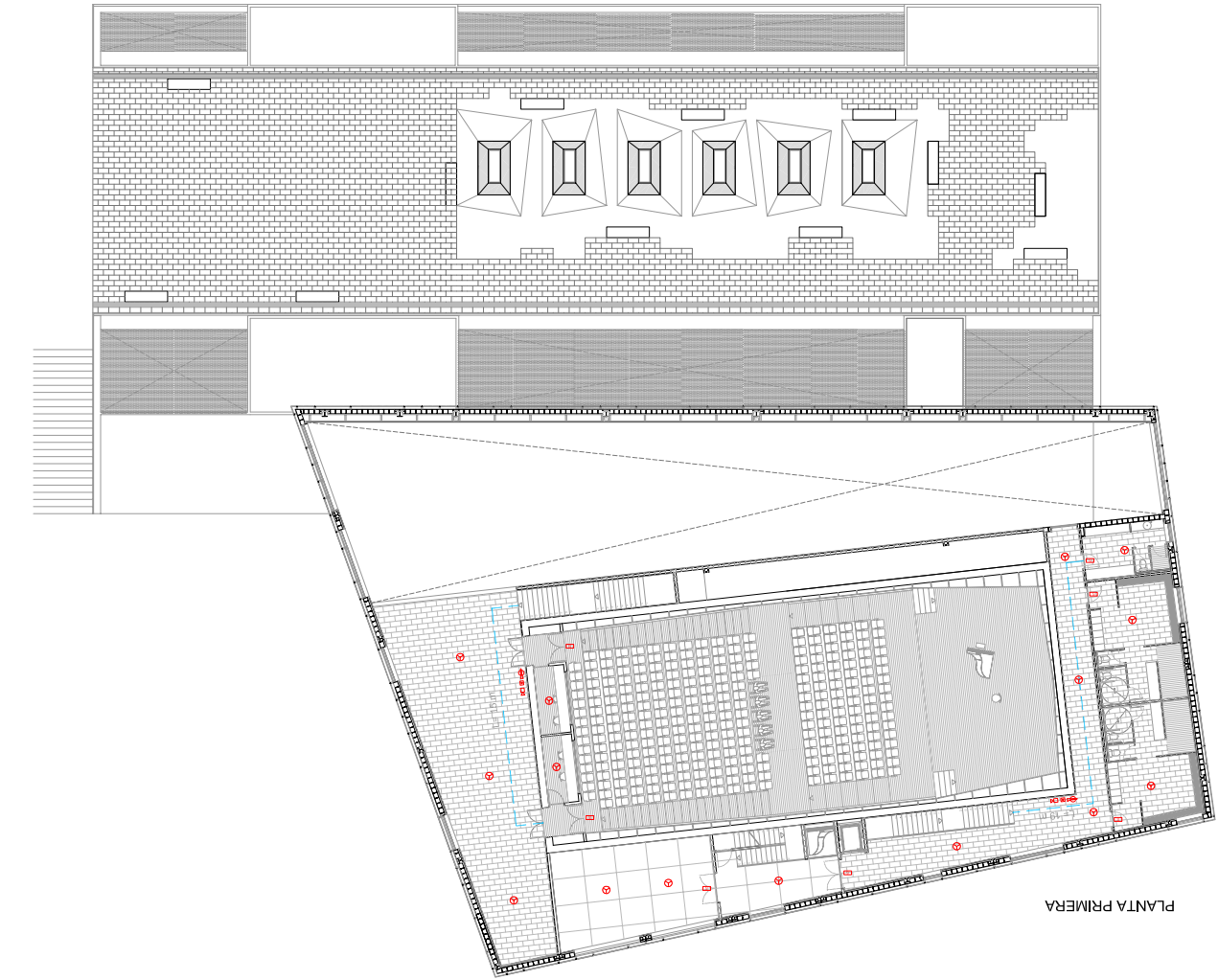
Article 20: Instal·lacions de detecció, alarma i extinció d'incendis:

- Extintors portatils: Distàncies màximes de 15 m. Cada extintor tindrà una eficàcia com a mínim de 21A-13B, en zones de risc especial mínim 21A-55B.
- Instal·lació de boques d'incendi equipades, distància màxima cada 50 m.
- Il·luminació d'emergència: 1 lux en tots els recorreguts d'evacuació i 5 lux en els punts de presència d'elements de detecció, alarma i extinció de foc, amb suministre garantitzat de corrent durant 1 hora pel grup elèctrogen.

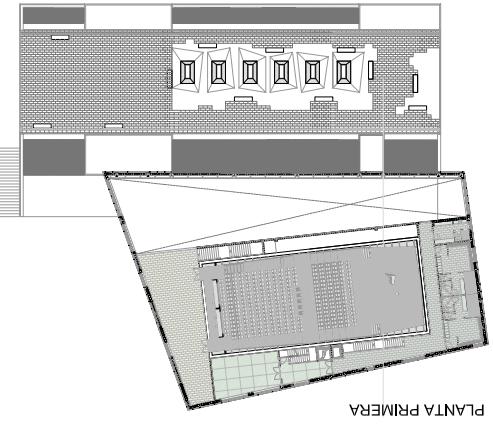
ACCESSIBILITAT:

Per a que un itinerari sigui considerat practicable per persones amb mobilitat reduïda, haurà de complir les següents condicions mínimes:

- No incloure escales ni esglaons aïllats
- Els itineraris tindran una amplada llura mínima de 90 cm
- En els canvis de direcció, els itineraris tindran l'espai llure necessari per efectuar els girs amb cadira de rodes
- La pendent màxima per salvar un desnivell mitjançant una rampa serà del 8%
- S'admet fins a un 10% en trams de longitud inferior als 10 m i es podrà augmentar aquest pendent fins al 12% en trams inferiors als 3 m
- Les rampes i els plans inclinats tindran paviments antilliscades
- En front les portes hi haurà un espai horitzontal lliure de 1,20 m de profunditat, no escombrat per les lülles de les portes
- La cabina de l'ascensor tindrà com a mínim les següents dimensions:
 - Fons, en sentit de l'accés, 1,20 m
 - Amplada 0,90 m
 - Les portes, tant del recinte com de la cabina, seran automàtiques, amb una amplada mínima de pas de 80 cm

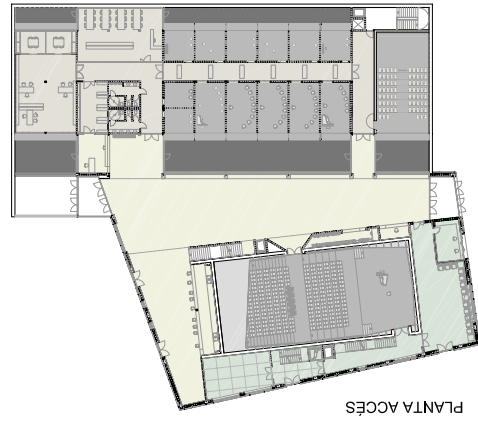


PLANTA PRIMERA

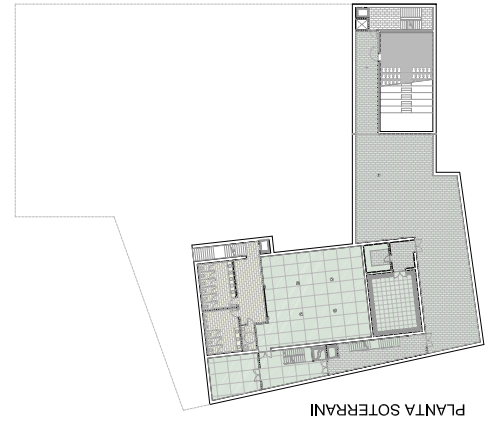


PLANTA PRIMERA

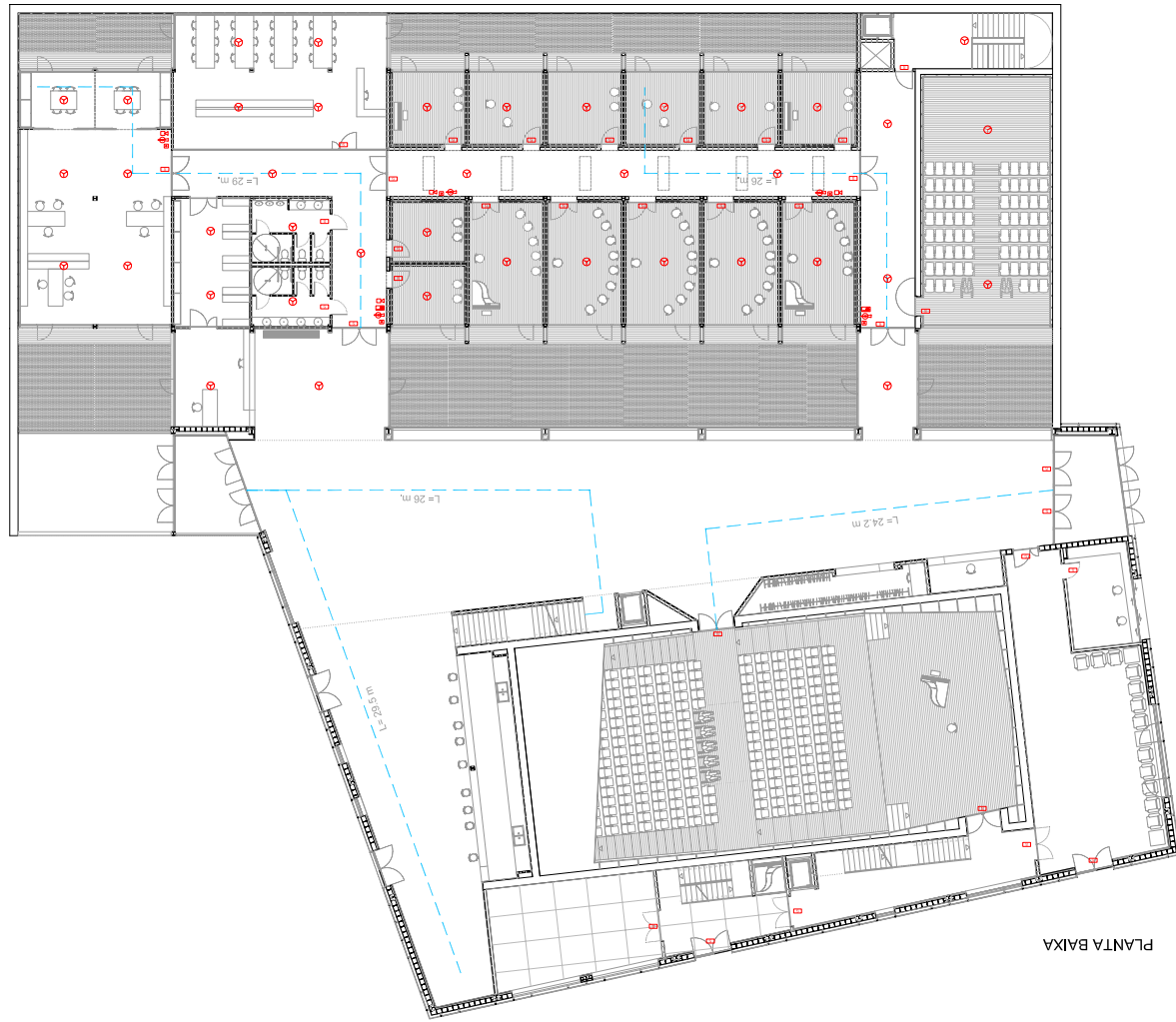
COMPARTIMENTACIÓ EN SECTORS D'INCENDIS



PLANTA ACCÉS



PLANTA SOTERRANI



PLANTA BAJA



PLANTA SOTERRANI

PREVISIÓ I EXTINCIÓ D'INCENDIS	
	EXTINTOR PORTATIL DE POLS SECA 5 KG.
	DETECTOR DE FUMS
	POLSAOR D'ALARMA
	SENYALITZACIÓ DE SORTIDA (HOMOLOGADA SEGONS NORMATGE UNE)
	RECORREGUT D'EVACUACIÓ
	SENYAL ACÚSTIC D'ALARMA

LLUMINÀRIA DE SENYALITZACIÓ I EVACUACIÓ (ERCO)

