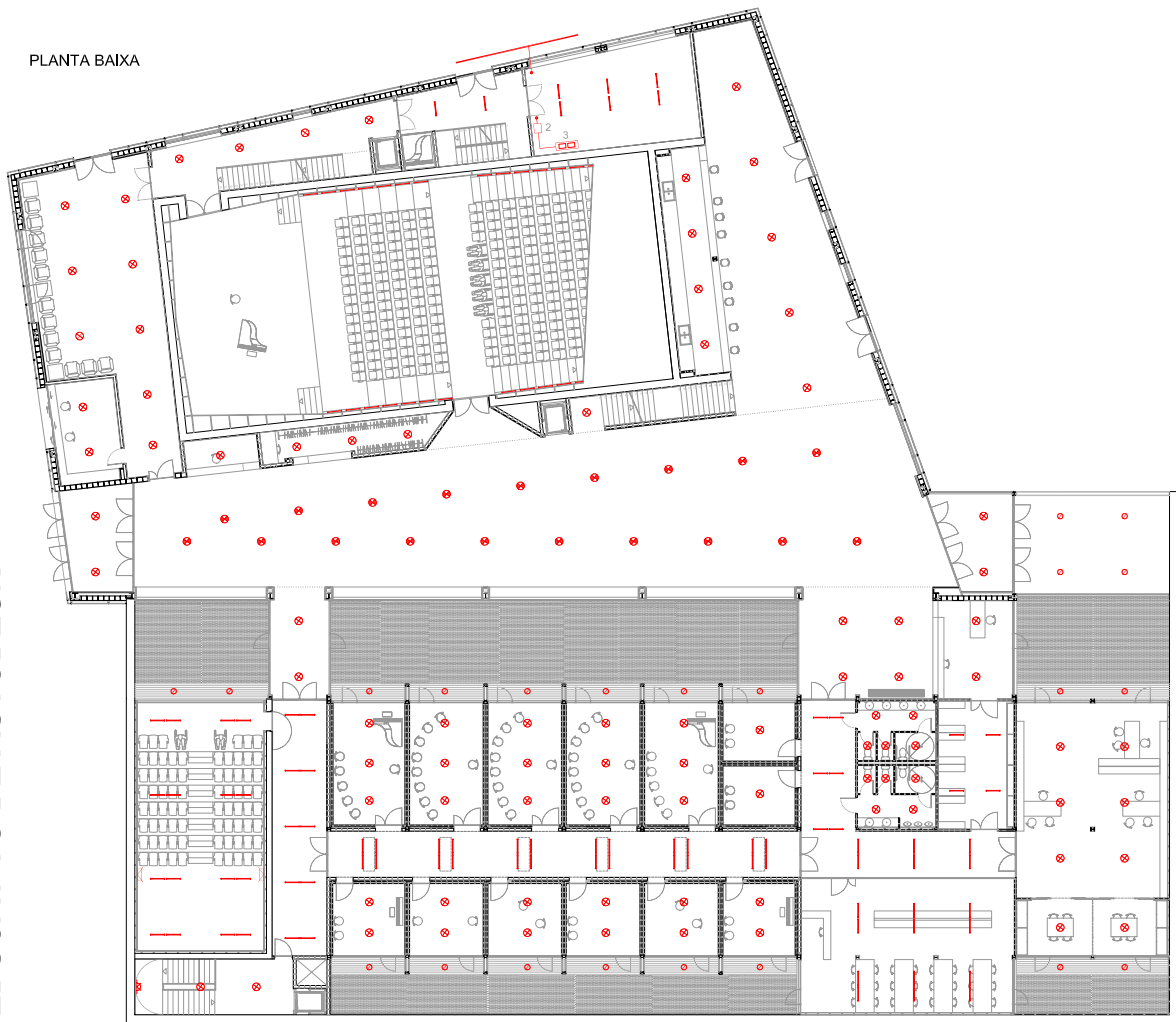
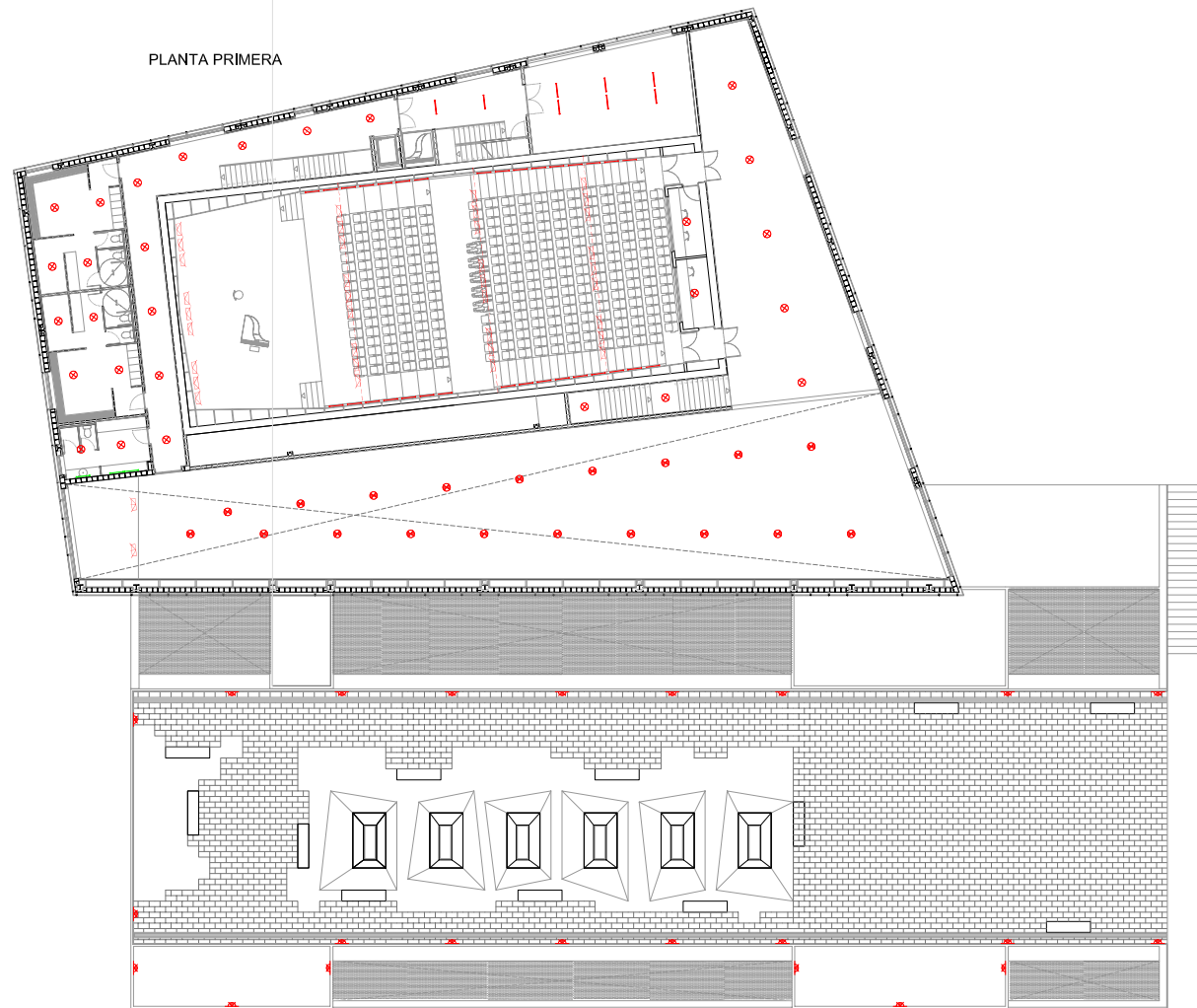


PLANTA BAIXA



PLANTA PRIMERA



PLANTA SOTERRANI



- 1- ESCOMESA GENERAL
- 2- CAIXA GENERAL DE PROTECCIO (C.G.P.)
- 3- BATERIA DE COMPTADORS

ILLUMINACIÓ

- PUNT DE LLUM SUSPÈS DEL SOSTRE
- PUNT DE LLUM ENCASTAT AL SOSTRE
- PUNT DE LLUM ENCASTAT AL SOSTRE ESTANCA
- PUNT DE LLUM MURAL
- PUNT DE LLUM MURAL ESTANCA PER EXTERIORS
- REGLETA FLUORESCENT DOBLE TUB
- REGLETA FLUORESCENT
- PROJECTOR ENCASTAT ORIENTABLE
- BANYADOR DE PARET
- APLIC ESTANC PER EXTERIORS

CRITERIS DE DISSENY IL·LUMINACIÓ:

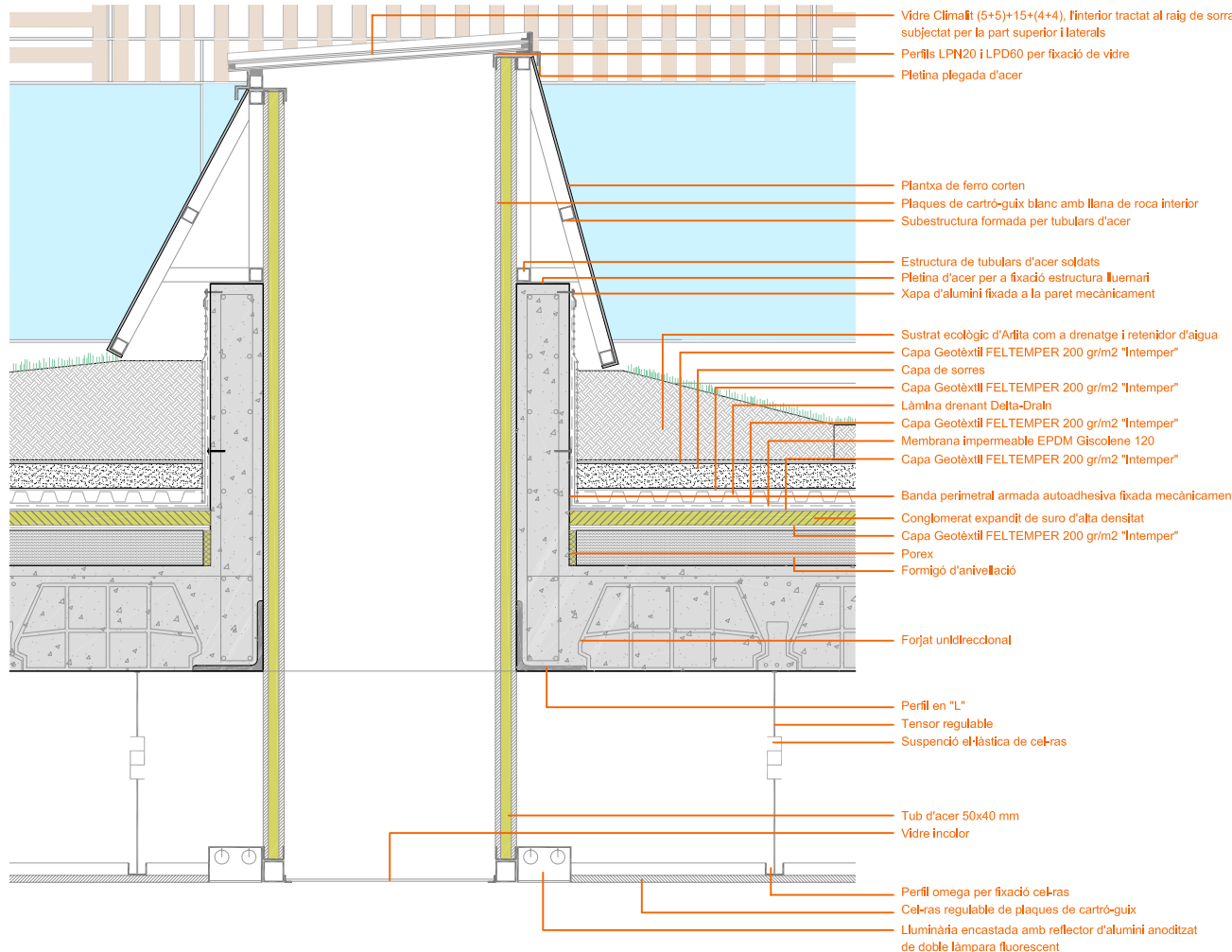
- El coeficient de simultaneïtat de la potència instal·lada és del 80% per a la il·luminació i d'entre 20 i 40% pels altres serveis (de potència de càlcul).
- El subministrament es realitzarà en baixa tensió, a 380/220 V amb un equip format pel comptador per a la il·luminació i la força motriu i un altre per a la reactiva.
- La distribució s'incluarà en els quadres generals de protecció independents per l'auditori, escola de música i cafeteria. Considerarem que tenim tres usuaris diferenciat i per tant, cada un tindrà el seu propi comptador i els seus subquadres de protecció.
- La instal·lació es realitzarà amb 5 conductors: 3 actius, 1 neutra i un de protecció. Aquest darrer haurà d'arribar a tots els punts de consum. La xarxa de terra i tots els conductors hauran d'estar degudament senyalitzats com obliga el reglament de baixa tensió.
- Es realitzarà l'encesa dels espais comuns (vestíbul, foyers, zones de pas...) des del quadre general de distribució col·locat al guarda-roba. Les dependències tindran els interruptors necessaris. Les aules es podran encendre i apagar des del quadre general de distribució.

INSTAL·LACIONS ESPECIALS:

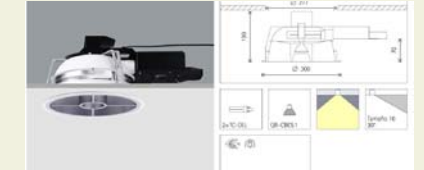
- AUDIOVISUALS:
 - La instal·lació de telefonia es realitzarà mitjançant un tub independent del sistema elèctric. Es col·locarà la instal·lació de telefonia en els punts següents:
 - recepció
 - secretaria
 - direcció
 - biblioteca
 - sala de professors
- TV-FM:
 - La instal·lació de TV-FM estarà composta per elements de captació i ampliació de la senyal UHF, VHF i FM. Es realitzarà amb cable coaxial i s'instal·larà en els següents punts:
 - estudi de grabació
 - sala complementària
 - biblioteca
- ASCENSOR:
 - Es disposarà d'ascensor per accedir als següents llocs:
 - 1 ascensor per accedir als vestíbulers
 - 1 ascensor per accedir a la sala complementària
 - 1 monta-càrregues hidràulic per planos a magatzem-escenari

IL·LUMINACIÓ:

- Els nivells lumínics dels diferents espais seran:
 - circulacions.....100 lux
 - aules i espais docents.....300 lux
 - lavabos i serveis.....200 lux
 - auditori
 - escenari.....1000 lux
 - platea.....500
 - zones de pas..... 200 lux



Luminària Downlight pendular amb reflector Darklight platejat anoditzat (ERCO) amb làmpara halògen incandescent



Luminària Downlight per encastar en cel·ras amb reflector d'alumini anoditzat (ERCO) amb làmpara fluorescent compacta



Exemple d'il·luminació de senyalització per l'auditori