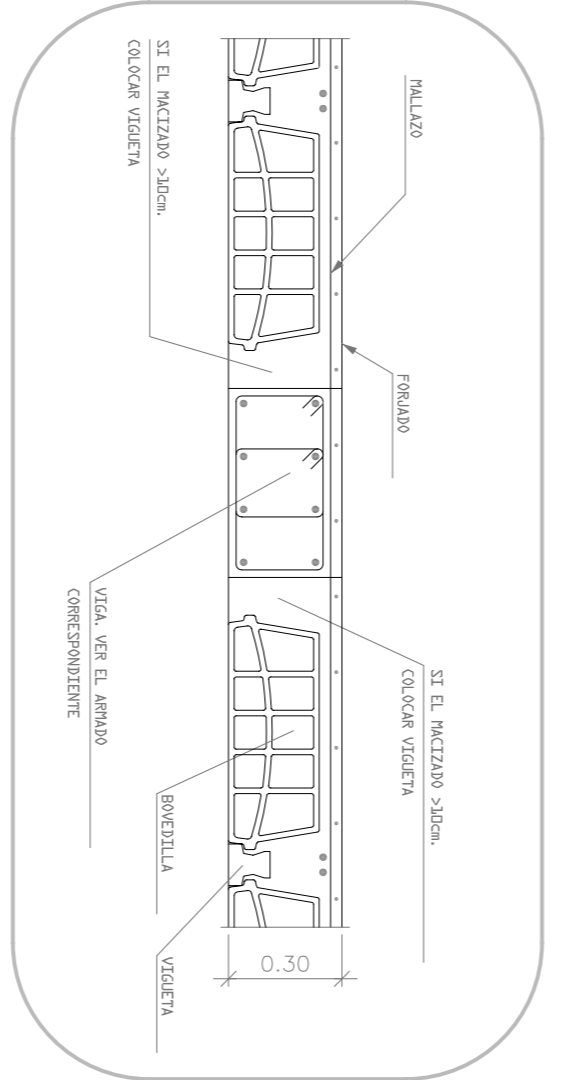
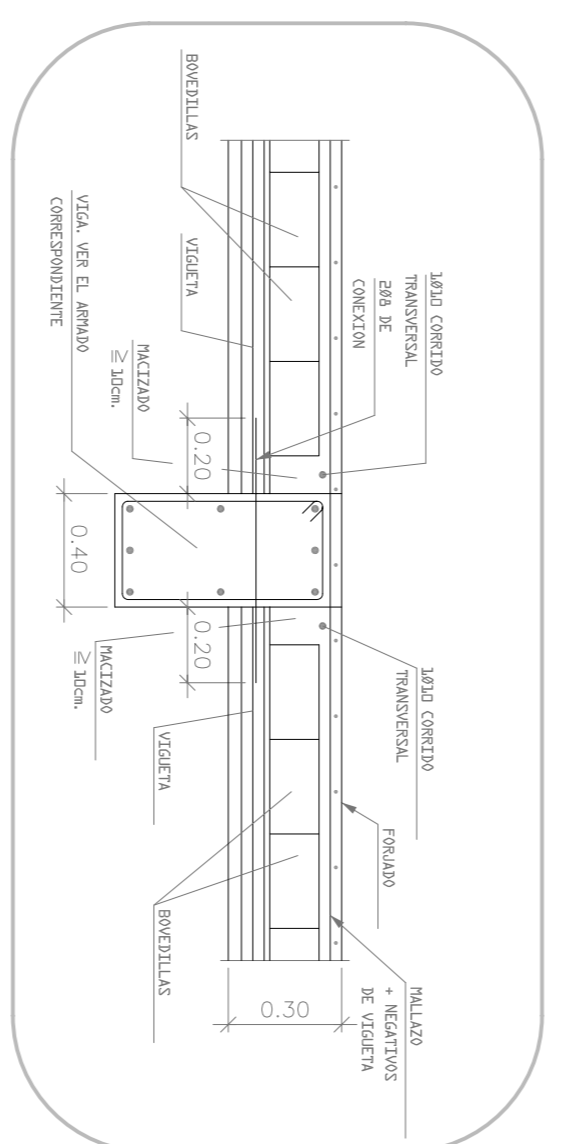
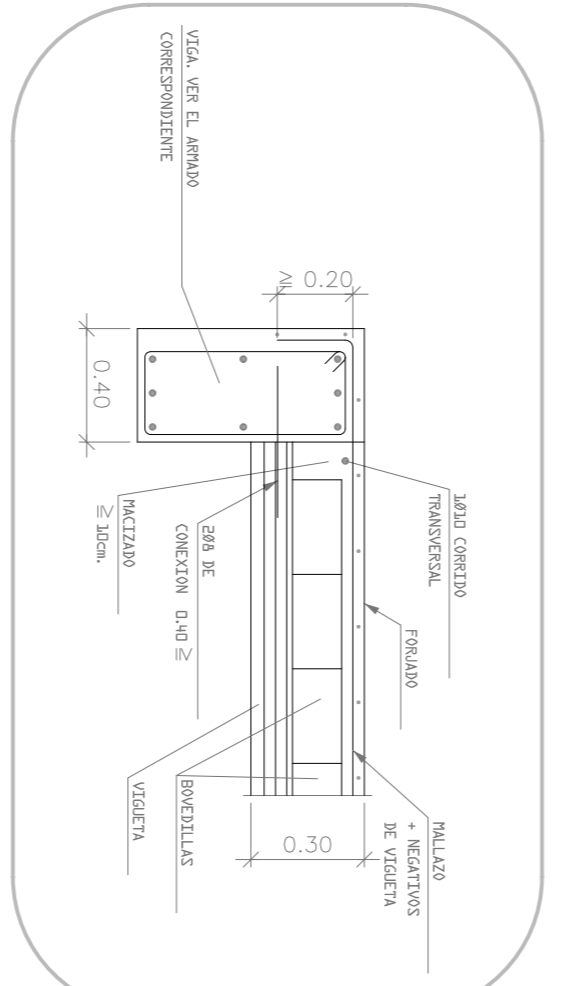


planta baja

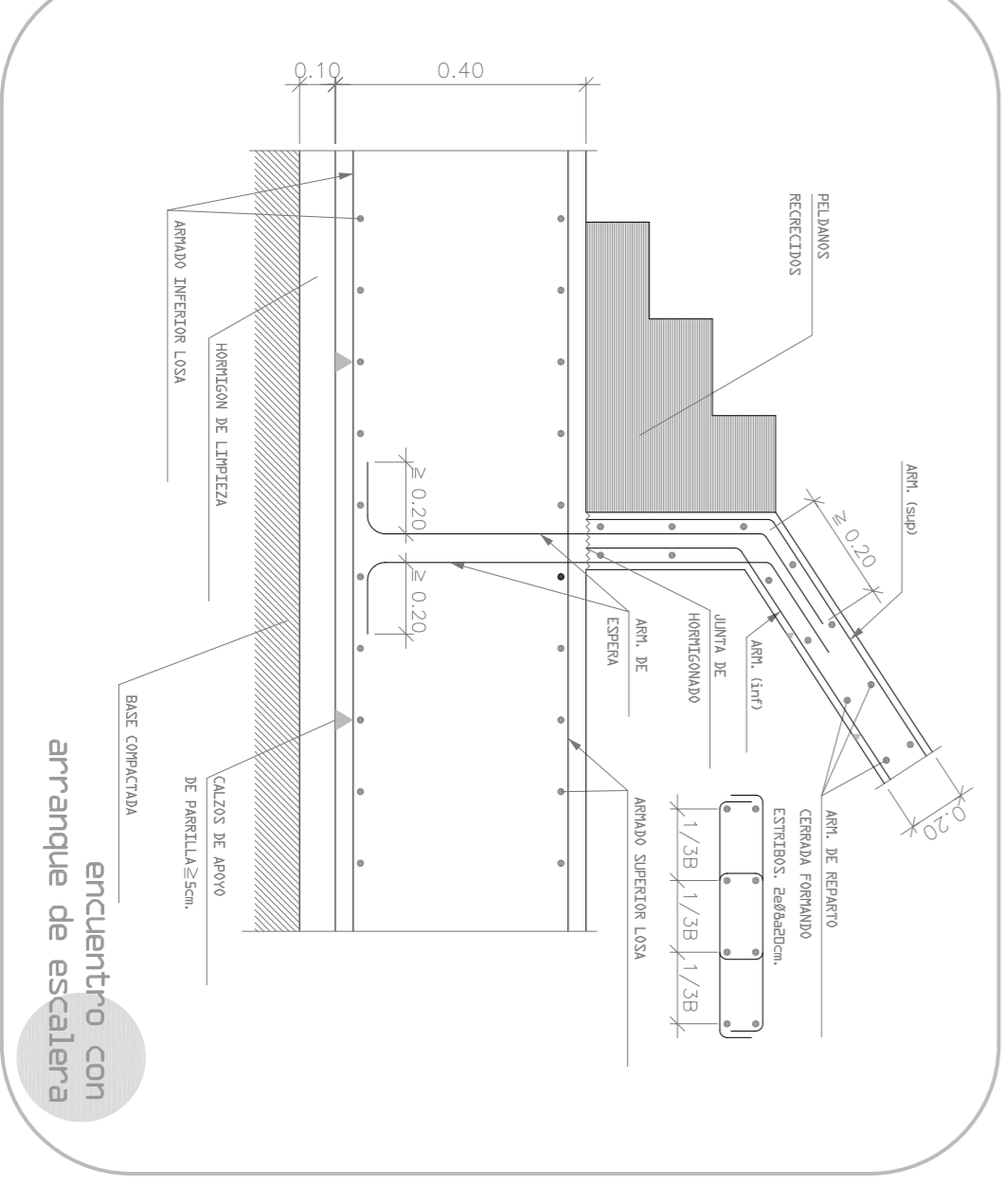
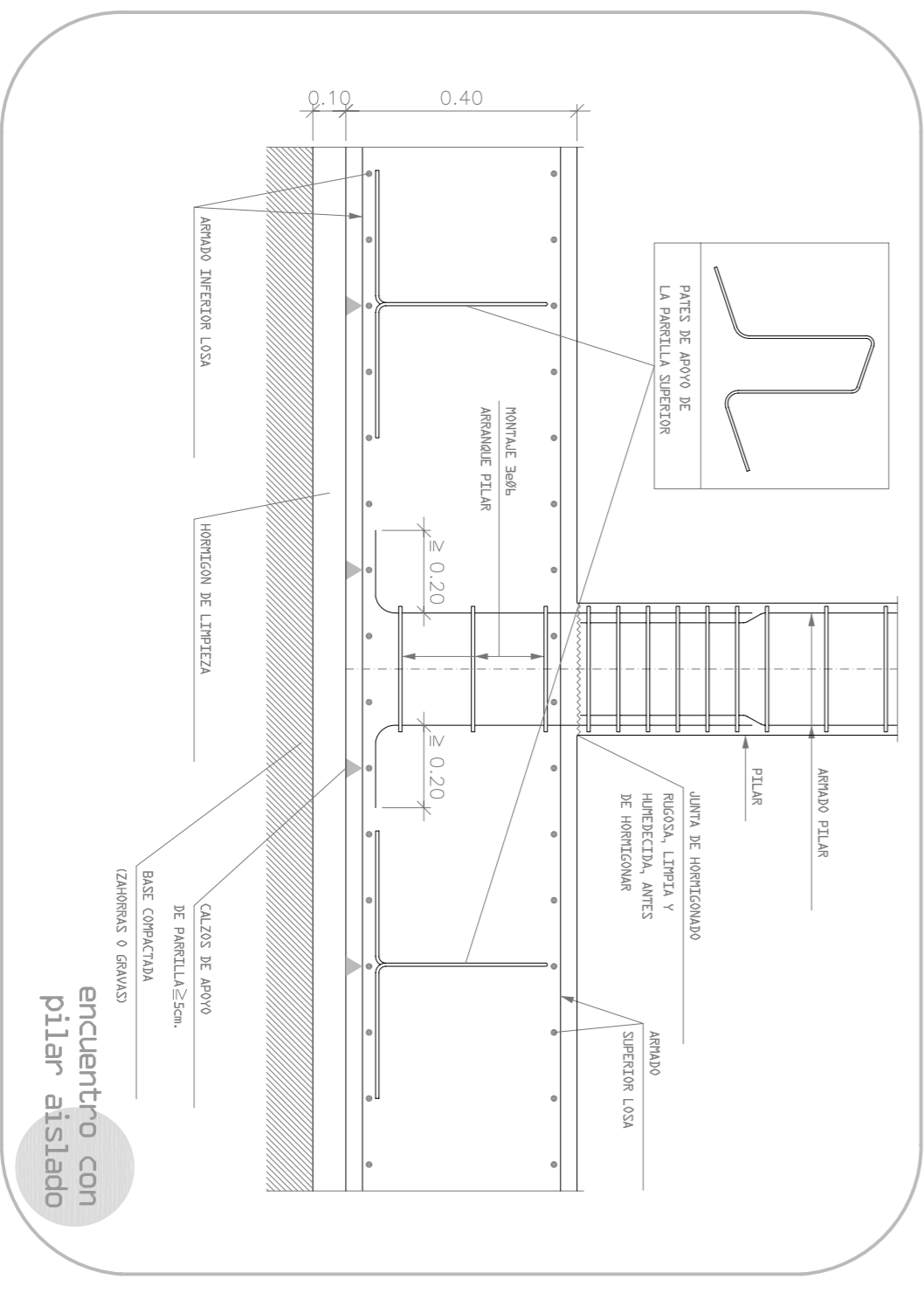
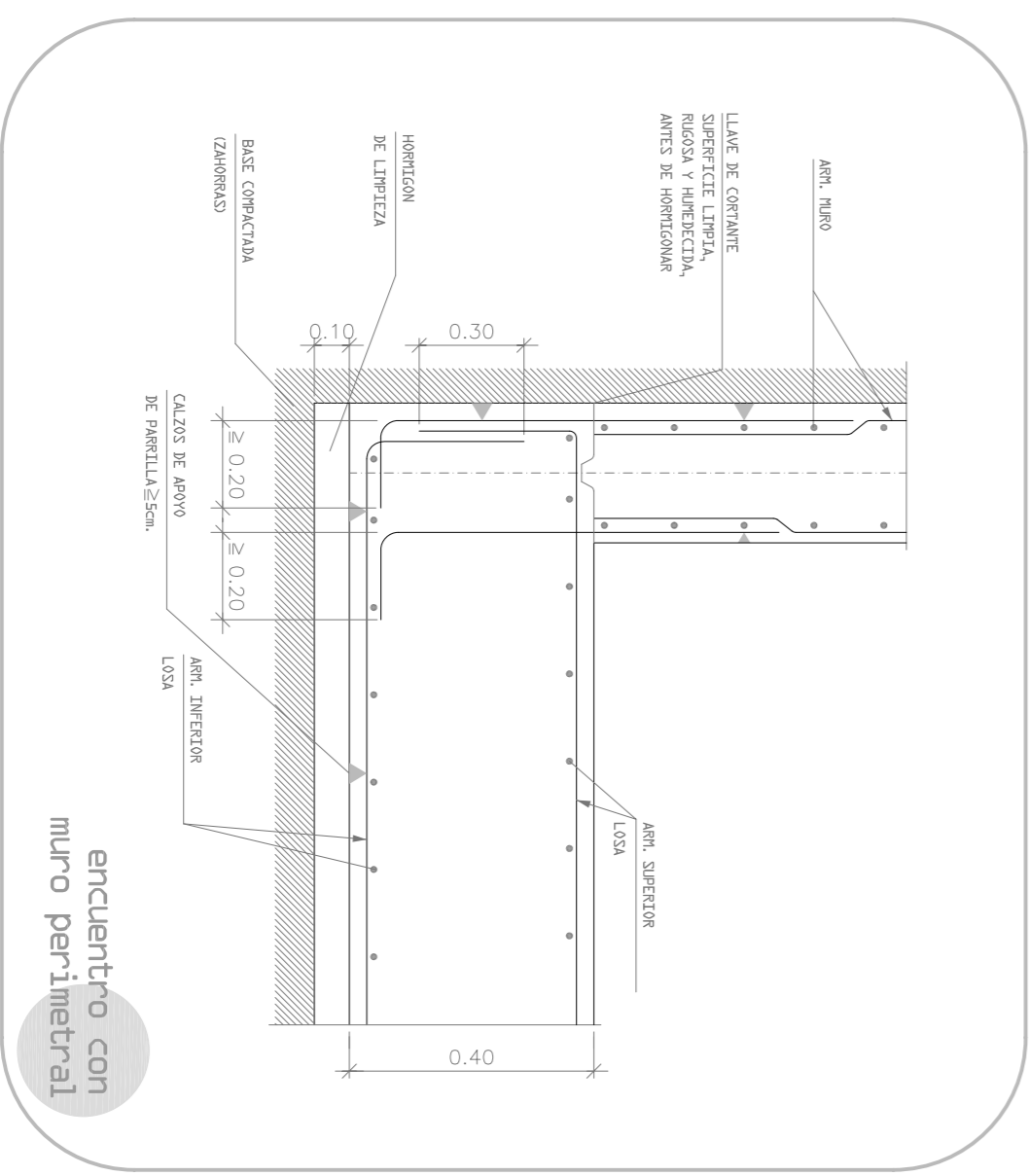


Características del forjado unidireccional de viguetas pretensadas

INSTRUCCION EHE-D2	
FORJADO: 25x5, HORMIGÓN	
CANTO DE BOVEDILLA: 25 cm	
ESPAZOR CABA DE COMPRESION: 5 cm	
INTEREJE: 70 cm	
HORMIGÓN OBRÁ: HA-25 C-21,50	
HORMIGÓN VIGUETAS: HA-35 C-21,40 HA-40 C-21,40	
ACERO PRETENSAR: AH-1860-R2	
ACEROS NEGATIVOS: B 500 S C5=1,15	
PESO PROPIO (TP/APM): 0,322	

forjado unidireccional de viguetas pretensadas

CUADRO DE CARACTERÍSTICAS DEL HORMIGÓN INSTRUCCION EHE			
TIPIFICACION DE LOS HORMIGONES		TIPIFICACION DE LOS HORMIGONES	
RESISTENCIA POR TRACCIÓN	f_{ctd}	RESISTENCIA POR TRACCIÓN	f_{ctd}
PROPORCIÓN	1,25 A 1,35	PROPORCIÓN	1,25 A 1,35
RESISTENCIA COMPRESIÓN	f_{cd}	RESISTENCIA COMPRESIÓN	f_{cd}
RESISTENCIA COMPRESIÓN	22,5	RESISTENCIA COMPRESIÓN	22,5
RESISTENCIA COMPRESIÓN	22,5	RESISTENCIA COMPRESIÓN	22,5
RESISTENCIA COMPRESIÓN	22,5	RESISTENCIA COMPRESIÓN	22,5
RESISTENCIA COMPRESIÓN	22,5	RESISTENCIA COMPRESIÓN	22,5
RESISTENCIA COMPRESIÓN	22,5	RESISTENCIA COMPRESIÓN	22,5
RESISTENCIA COMPRESIÓN	22,5	RESISTENCIA COMPRESIÓN	22,5
RESISTENCIA COMPRESIÓN	22,5	RESISTENCIA COMPRESIÓN	22,5
RESISTENCIA COMPRESIÓN	22,5	RESISTENCIA COMPRESIÓN	22,5
RESISTENCIA COMPRESIÓN	22,5	RESISTENCIA COMPRESIÓN	22,5



losa de cimentación

