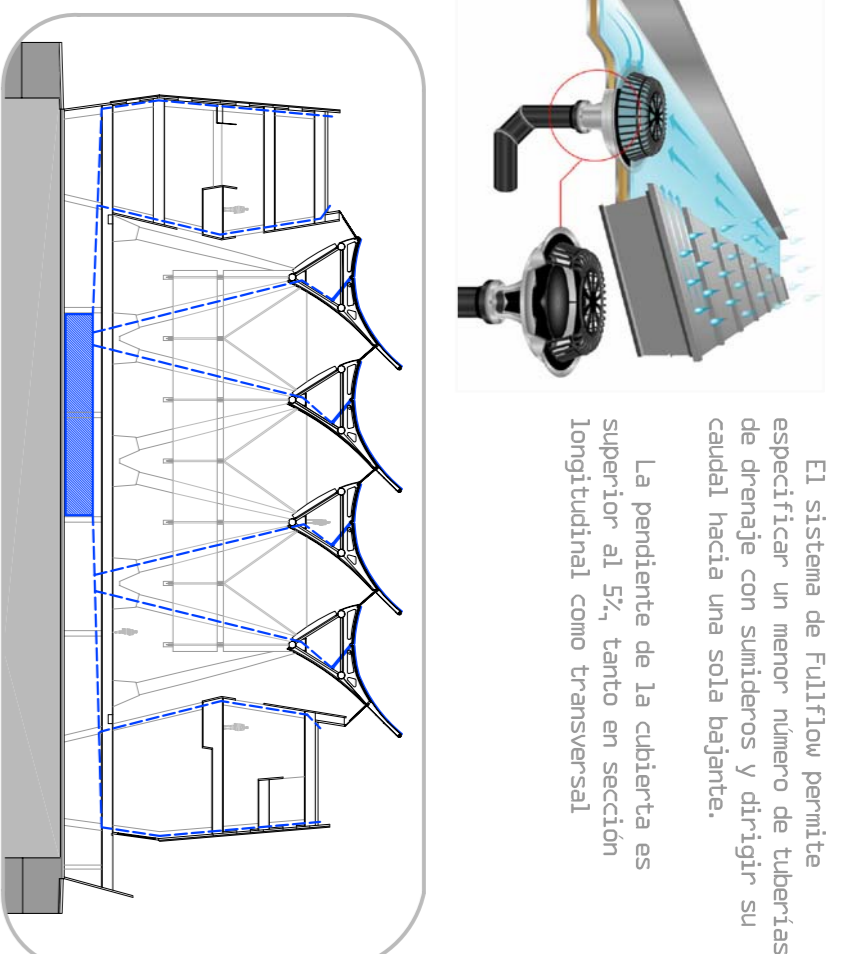
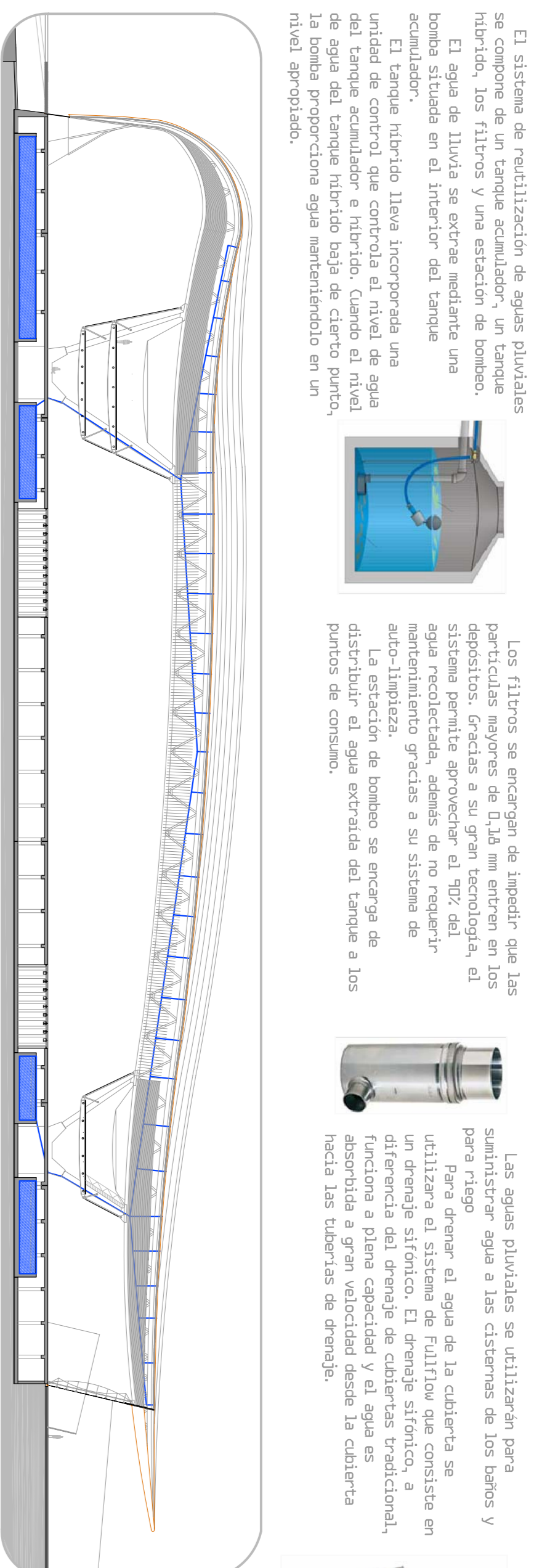
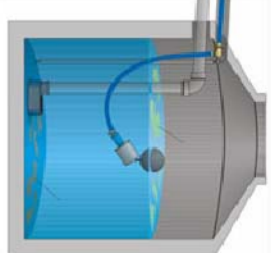


recogida pluviales



El sistema de reutilización de aguas pluviales se compone de un tanque acumulador, un tanque filtro, los filtros y una estación de bombeo. El agua de lluvia se extrae mediante una bomba situada en el interior del tanque acumulador.

El tanque filtrado lleva incorporada una unidad de control que controla el nivel de agua del tanque acumulador e inyecta, cuando el nivel de agua del tanque filtrado baja de cierto punto, la misma proporción de agua manteniéndolo en un nivel apropiado.



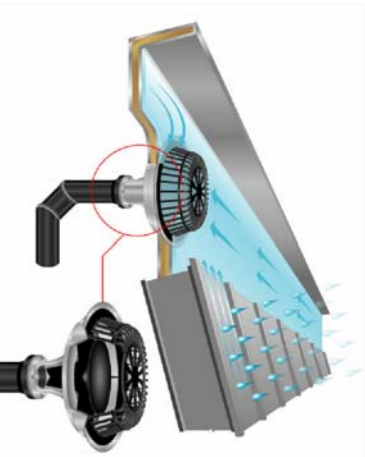
Los filtros se encargan de impedir que las partículas mayores de 0,16 mm entren en los depósitos. Gracias a su gran tecnología, el sistema permite aprovechar al 100% del agua recolectada, además de no requerir mantenimiento gracias a su sistema de auto-limpieza.

La estación de bombeo se encarga de distribuir el agua extraída del tanque a los puntos de consumo.



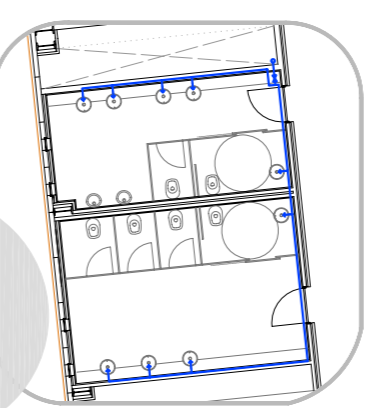
Las aguas pluviales se utilizan para suministrar agua a las cisternas de los baños y para riego.

Para drenar el agua de la cubierta se utiliza el sistema de FulliFlow que consiste en un drenaje sifónico. El drenaje sifónico, a diferencia del drenaje de cubiertas tradicional, funciona a plena capacidad y el agua es absorbida a gran velocidad desde la cubierta hacia las tuberías de drenaje.

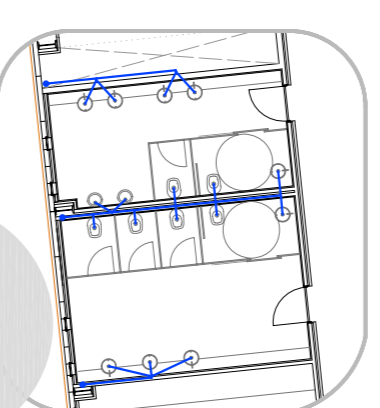
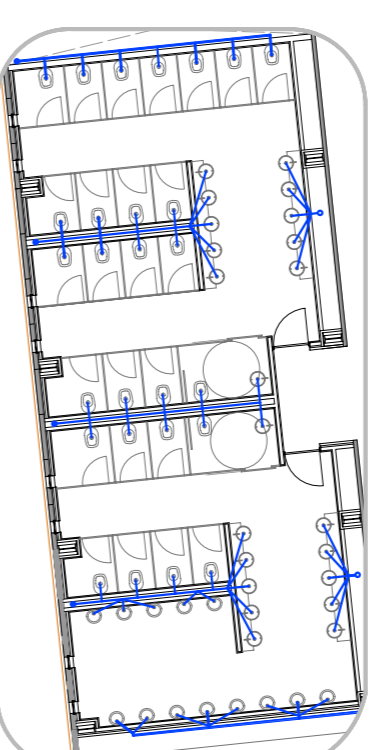
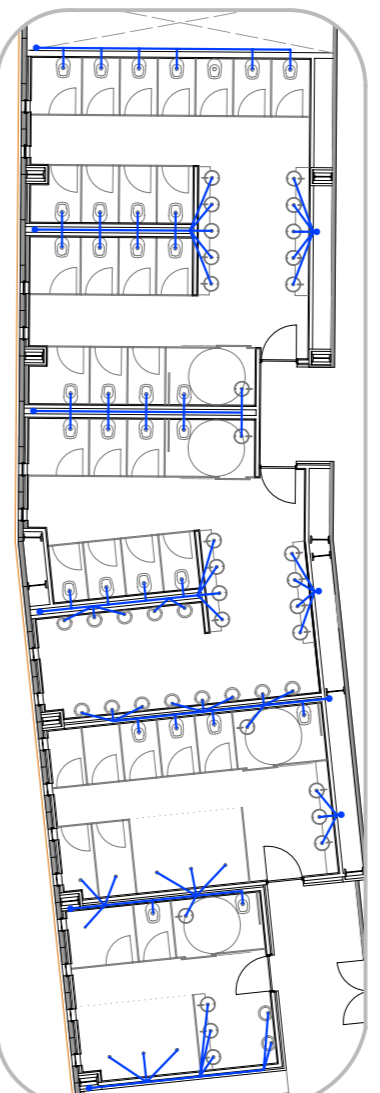


El sistema de FulliFlow permite especificar un menor número de tuberías respecto a los sistemas tradicionales ya que su caída hacia una sola bajante.

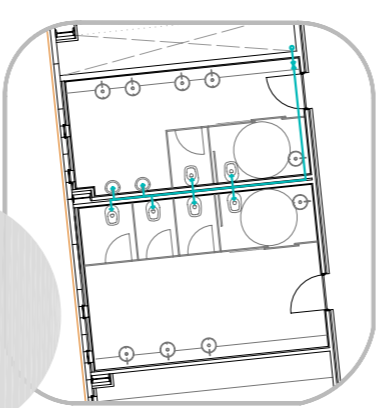
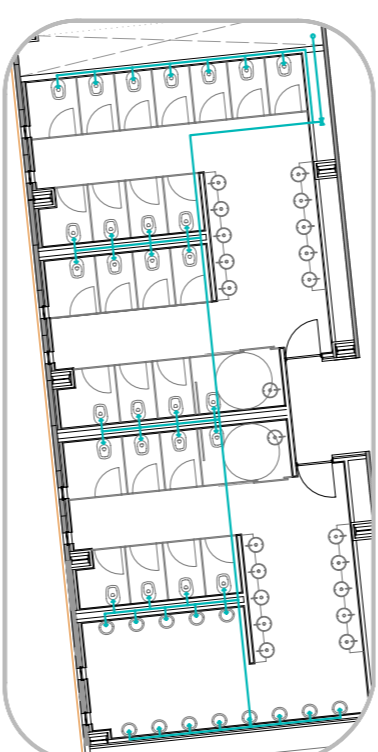
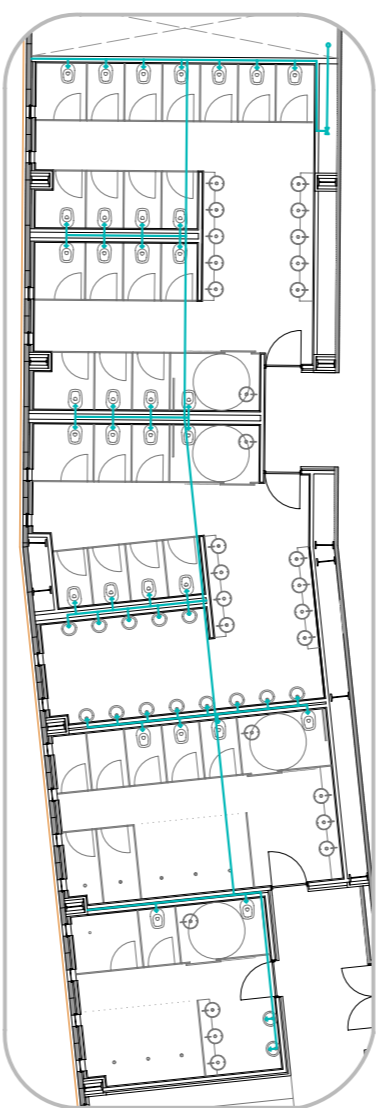
La pendiente de la cubierta es superior al 5%, tanto en seccion longitudinal como transversal.



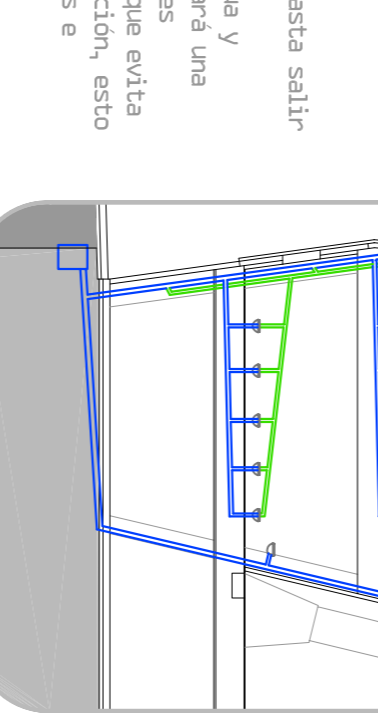
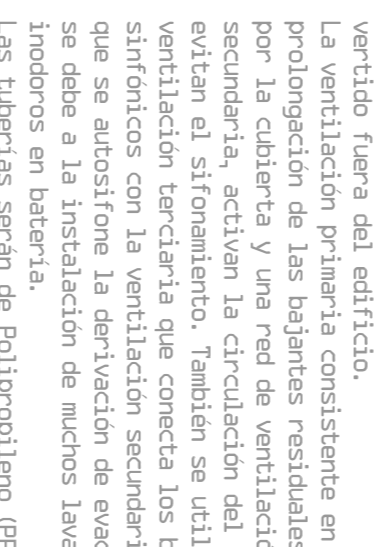
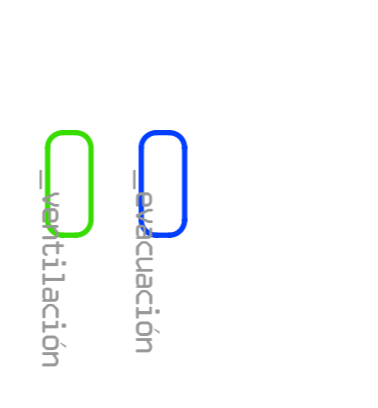
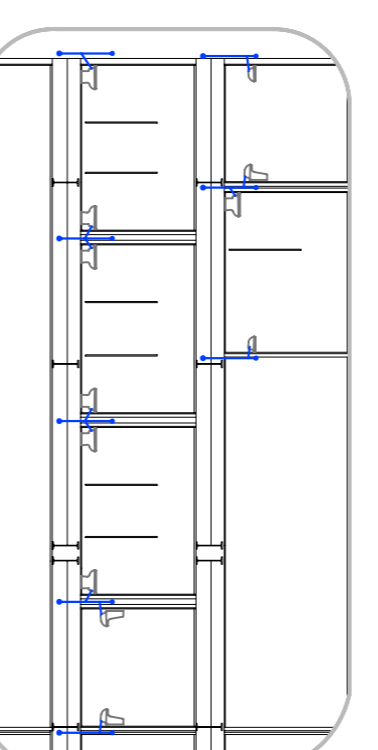
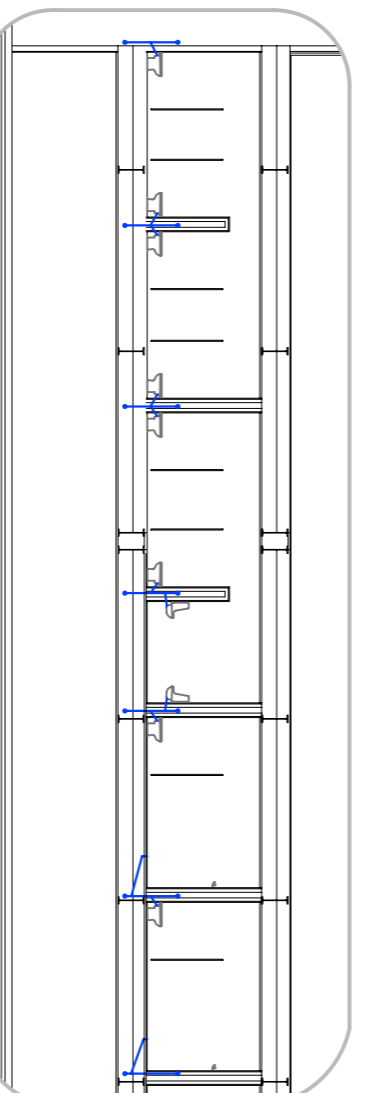
agua fría y caliente



evacuación residuales



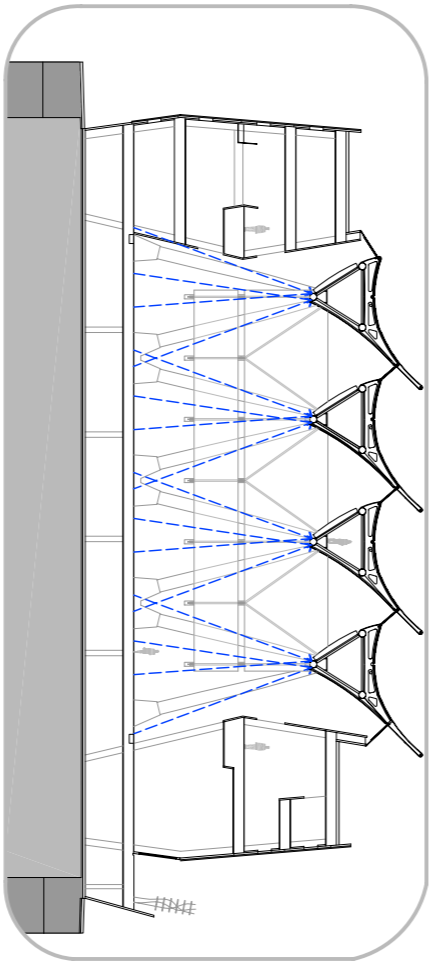
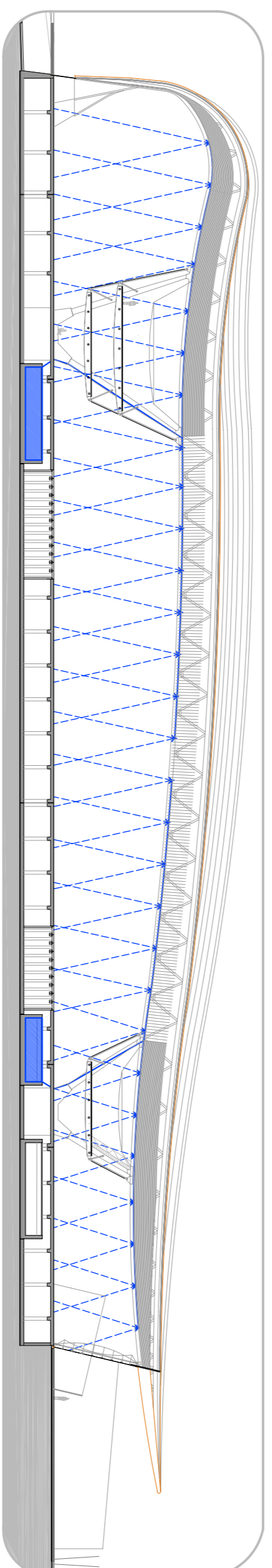
agua reutilizada



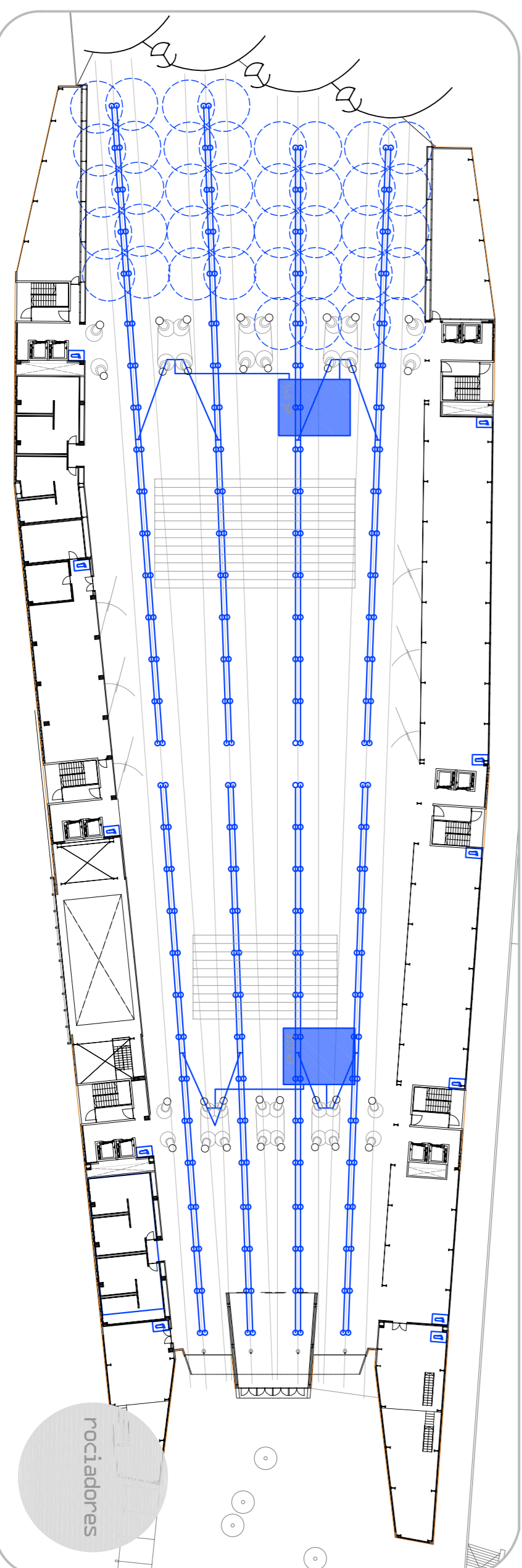
evacuación

ventilación

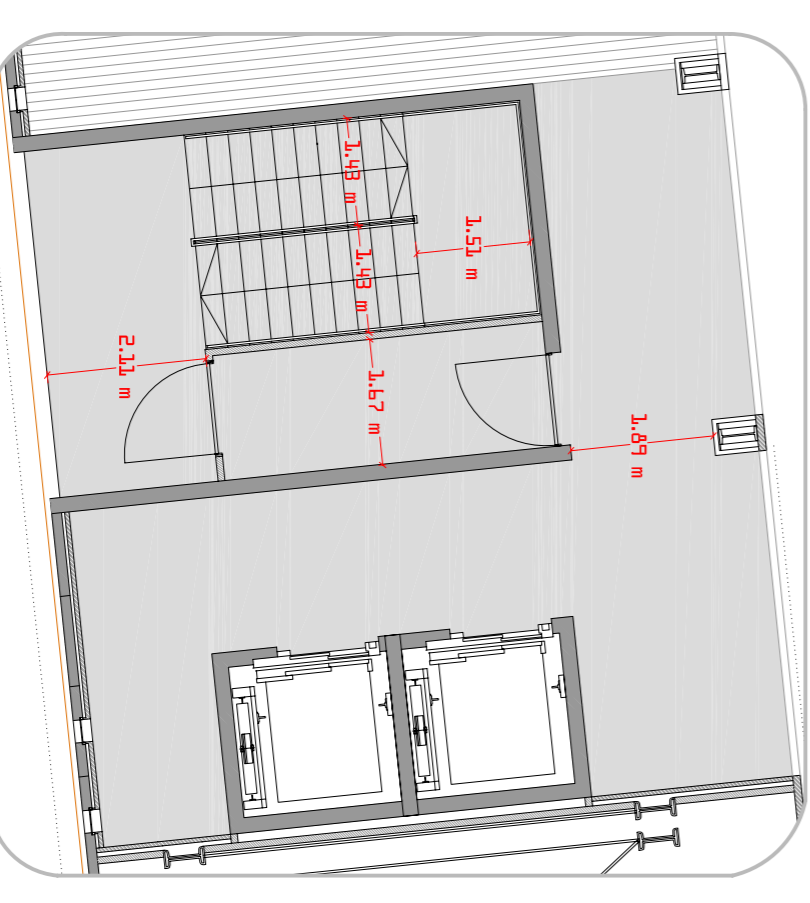
Para la instalación de fontanera se utilizarán tuberías de polipropileno PP. Además de la instalación indicada se dispondrán verjas de agua fría y caliente en la sala y en los talleres.



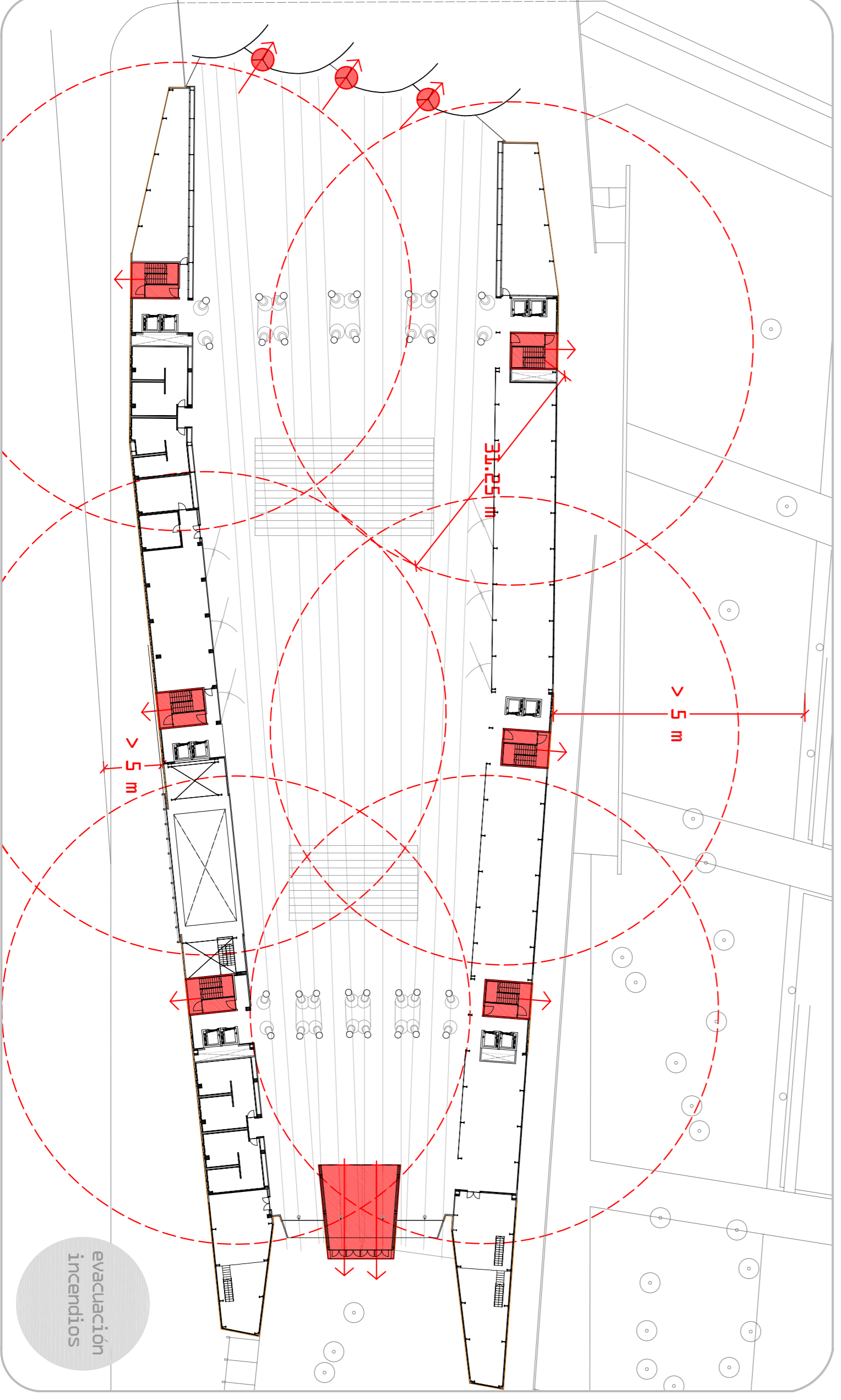
Los rociadores utilizados de la marca *vidfay* son de respuesta rápida y de gran cobertura, cobertura máxima 6,1 x 6,1 m, altura máxima 13,5 m. La tubería que suministra el agua a los rociadores será de color rojo. Se disponen extintores manuales en razón de uno por cada 200 metros cuadrados y no menos de dos por planta, además se situarán de tal forma que la distancia a ellos desde cualquier punto no exceda de 25 metros. La detección de incendios se hará a través de detectores de humo situados cada 60 m² en los espacios acoplados a la gran sala y cada 11,5 m en los pasillos.



rociadores



Los núcleos de evacuación son exteriores, y el número máximo de personas que pueden evacuar a través de cada uno es de 250 personas (en relación al ancho mínimo en la evacuación de 1,49 m). La distancia máxima de evacuación aumenta un 25% debido a la existencia de rociadores, 65 m + 25% = 81,25 m. En la sala se dispone un ancho de calle superior a 5 m.



evacuación incendios