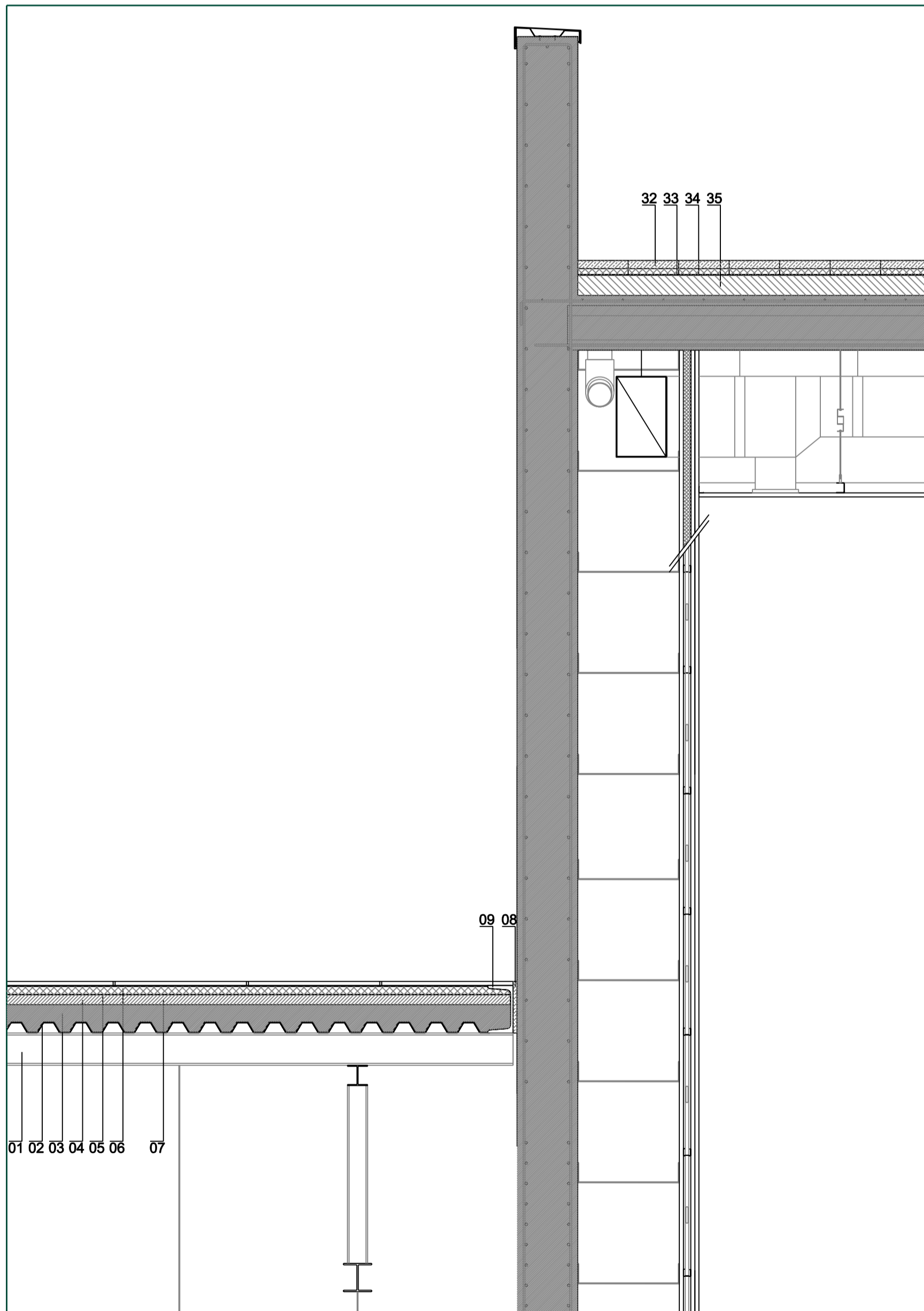
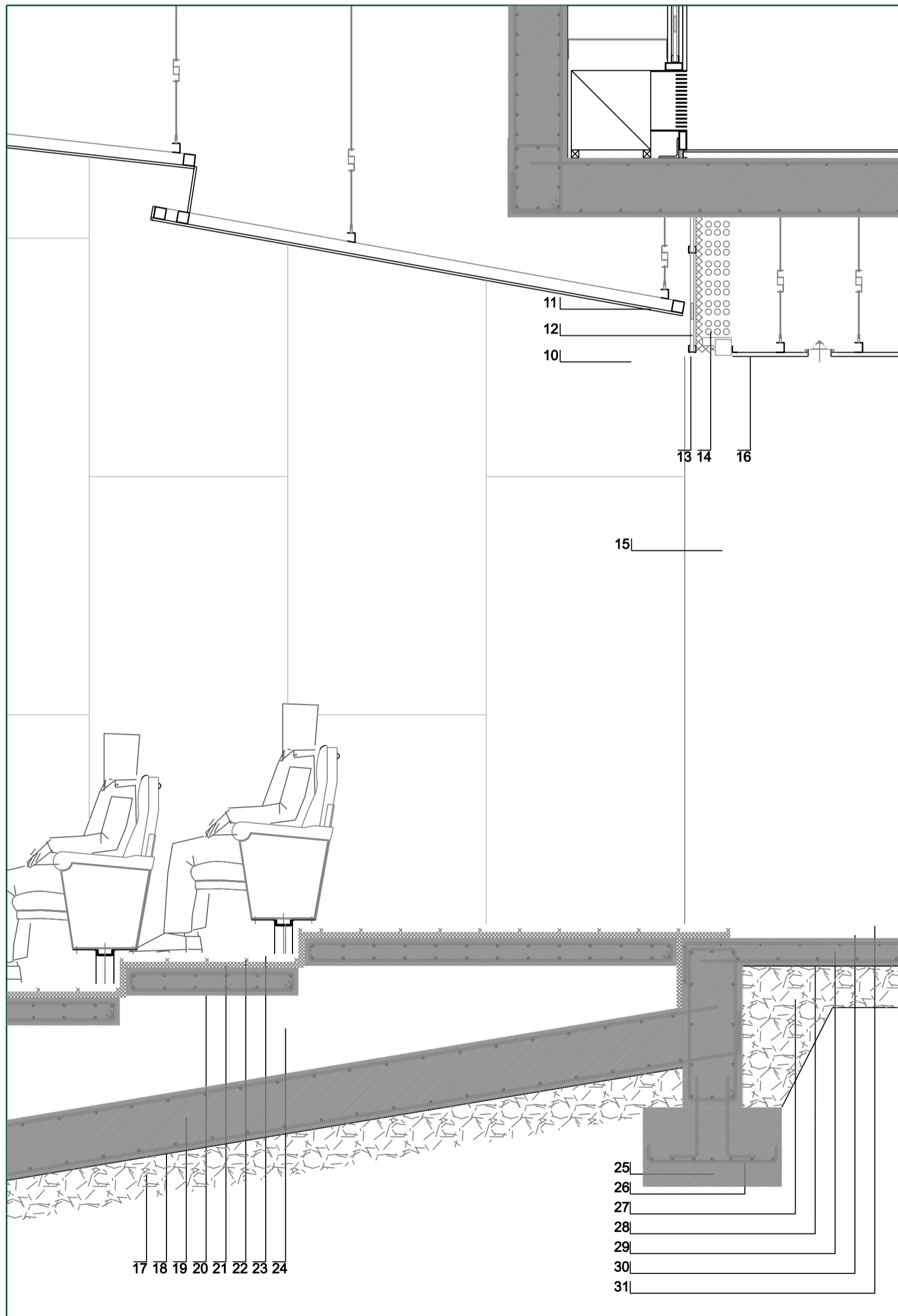


D3. 1:20

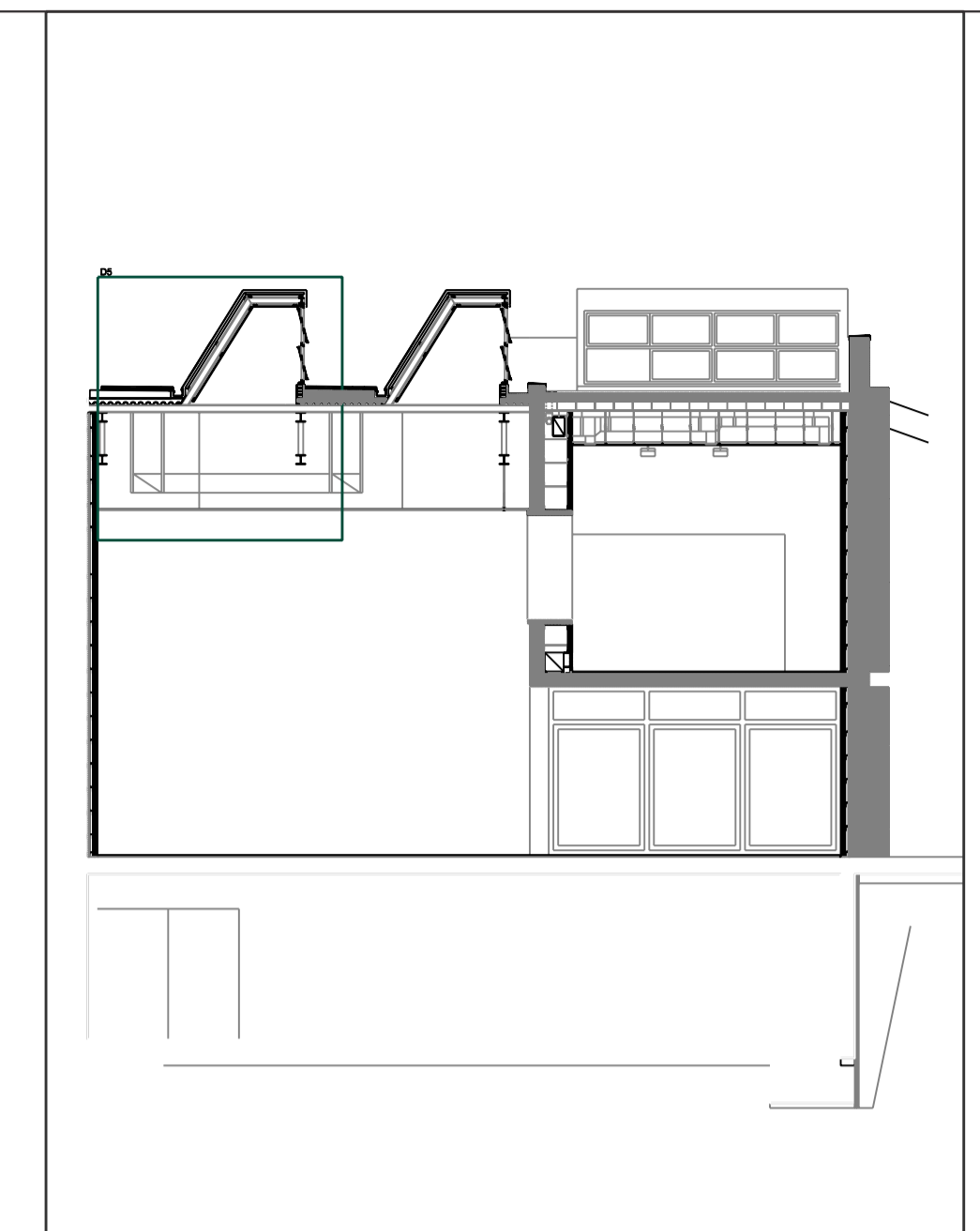


D4. 1:20



LEYENDA

- 01. Correa metálica IPN 160.
- 02. Chapa colaborante HAIRCOL 59 mm.
- 03. Capa de hormigón armado.
- 04. Hormigón de pendientes, mín 2%.
- 05. Barrera impermeable.
- 06. Aislamiento térmico, e=4cm.
- 07. Pavimento terrazo.
- 08. Neopreno, junta de dilatación.
- 09. Perfil metálico actuando como zuncho de la terraza museo.
- 10. Tablero de contrachapado de OKUME chapado en arce, e=22mm.
- 11. Tablero de contrachapado de OKUME chapado en arce, e=22mm(material acústicamente reflectante)
- 12. Rastrel de aluminio vertical.
- 13. Panel BF-GUSTAFS ranurado SH 5 mm.
- 14. Tocho ACÚSPER (aislante acústico).
- 15. Elemento difusor.
- 16. Techo técnico acabado con plafones de cartón-yeso e=15mm.
- 17. Capa de grava.
- 18. Barrera impermeable.
- 19. Losa cimentación grada, e=30cm.
- 20. Losa grada e=14cm.
- 21. Capa de polietileno para absorción sonido de impacto.
- 22. Rastrel de madera de 30x20mm.
- 23. Entarimado de madera e=20mm chapado en arce.
- 24. Bloque de hormigón armado.
- 25. Hormigón de limpieza.
- 26. Zapata de cimentación.
- 27. Capa de grava.
- 28. Barrera impermeable.
- 29. Losa de pavimentación, e=14cm.
- 30. Capa de nivelación.
- 31. Pavimento.
- 32. Losa "filtrón", pavimento aislante y drenante.
- 33. Membrana impermeabilizante formada con lámina "Rhenofol CG".
- 34. Capa antipunzante de fieltro sintético "Feltemper 300P".
- 35. Hormigón aislante de arcilla expandida arlita para pendientes.
- 36. Forjado colaborante.
- 37. Vigas metálicas. IPE 160.
- 38. Cercha metálica compuesta de perfiles HEB 100 y HEB 120.
- 39. Chapa de zinc.
- 40. Aislante térmico.
- 41. Tablones de madera.
- 42. Rastrel de madera como fijación del tablón.
- 43. L. 50.50.5.
- 44. Estructura lucernario HEB 150.
- 45. Aplacado de cartón-yeso, acabado color blanco.
- 46. Rastrel de madera como fijación del aplacado.
- 47. HEB 120.
- 48. Perfil tubular #100.50.4.
- 49. Carpintería de aluminio batente con vidrio térmico 8+20+8mm.
- 50. Murete de obra.
- 51. Policarbonato rígido alveolar translúcido.
- 52. Abrazadera falso techo translúcido.



D5. 1:20

