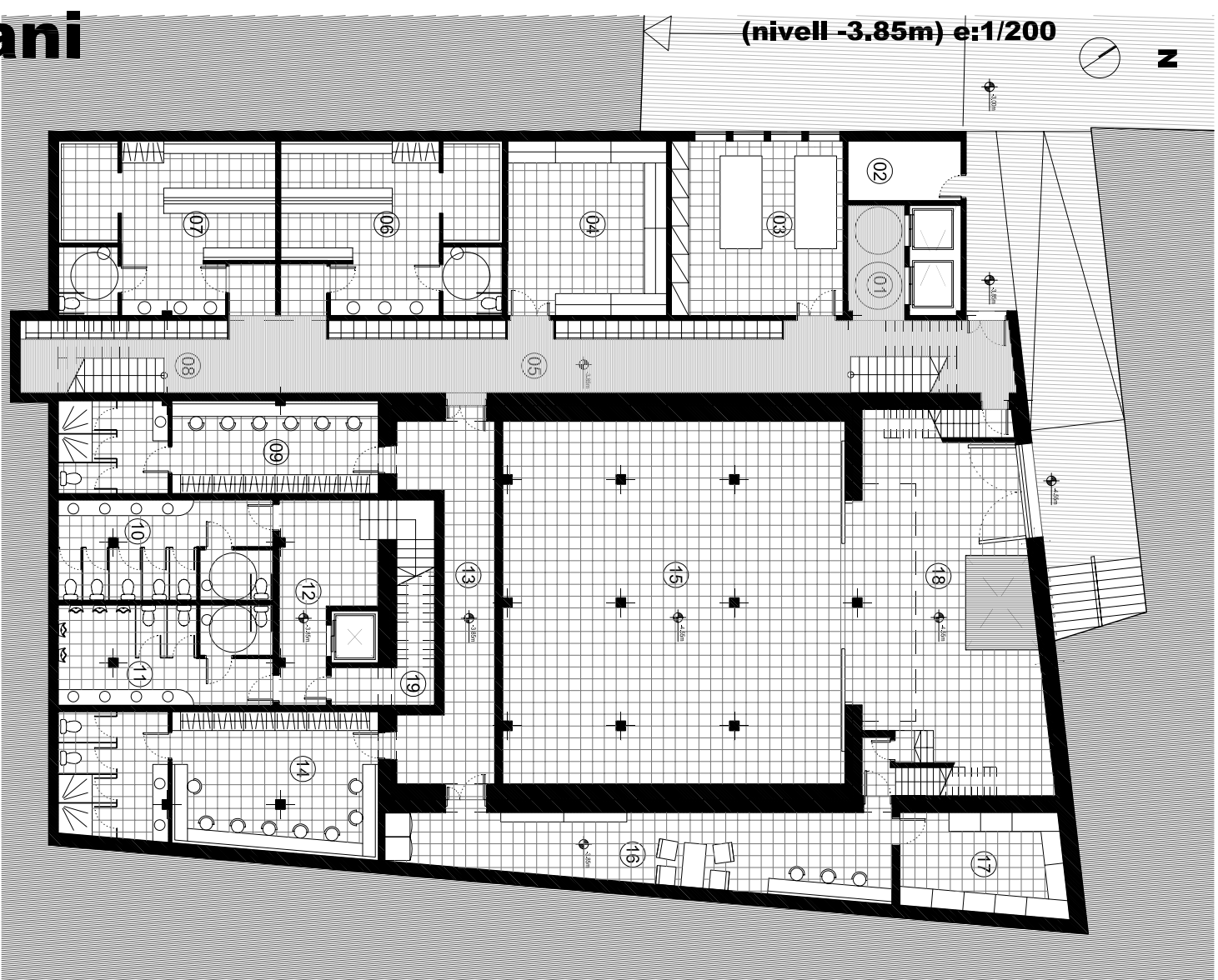


# Planta soterrani

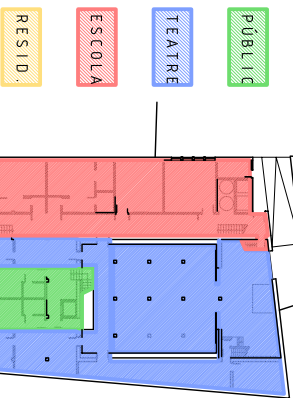
(nivell -3.85m) e:1/200



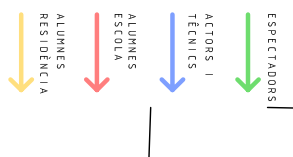
## Superfícies

- 01. munt comunicacions 1 22,36m<sup>2</sup>
- 02. instal·lacions 6,83m<sup>2</sup>
- 03. menjador 30,24m<sup>2</sup>
- 04. magatzem 28m<sup>2</sup>
- 05. passadís vestíbul 45,43m<sup>2</sup>
- 06. vestidors masculins 30,72m<sup>2</sup>
- 07. vestidors femenins 30,28m<sup>2</sup>
- 08. menjador 29,84m<sup>2</sup>
- 09. menjador 21,70m<sup>2</sup>
- 10. serveis públics homes 16,50m<sup>2</sup>
- 11. serveis públics dones 25,14m<sup>2</sup>
- 12. passadís camerinos 43,61m<sup>2</sup>
- 13. camerinos 2

## Programa

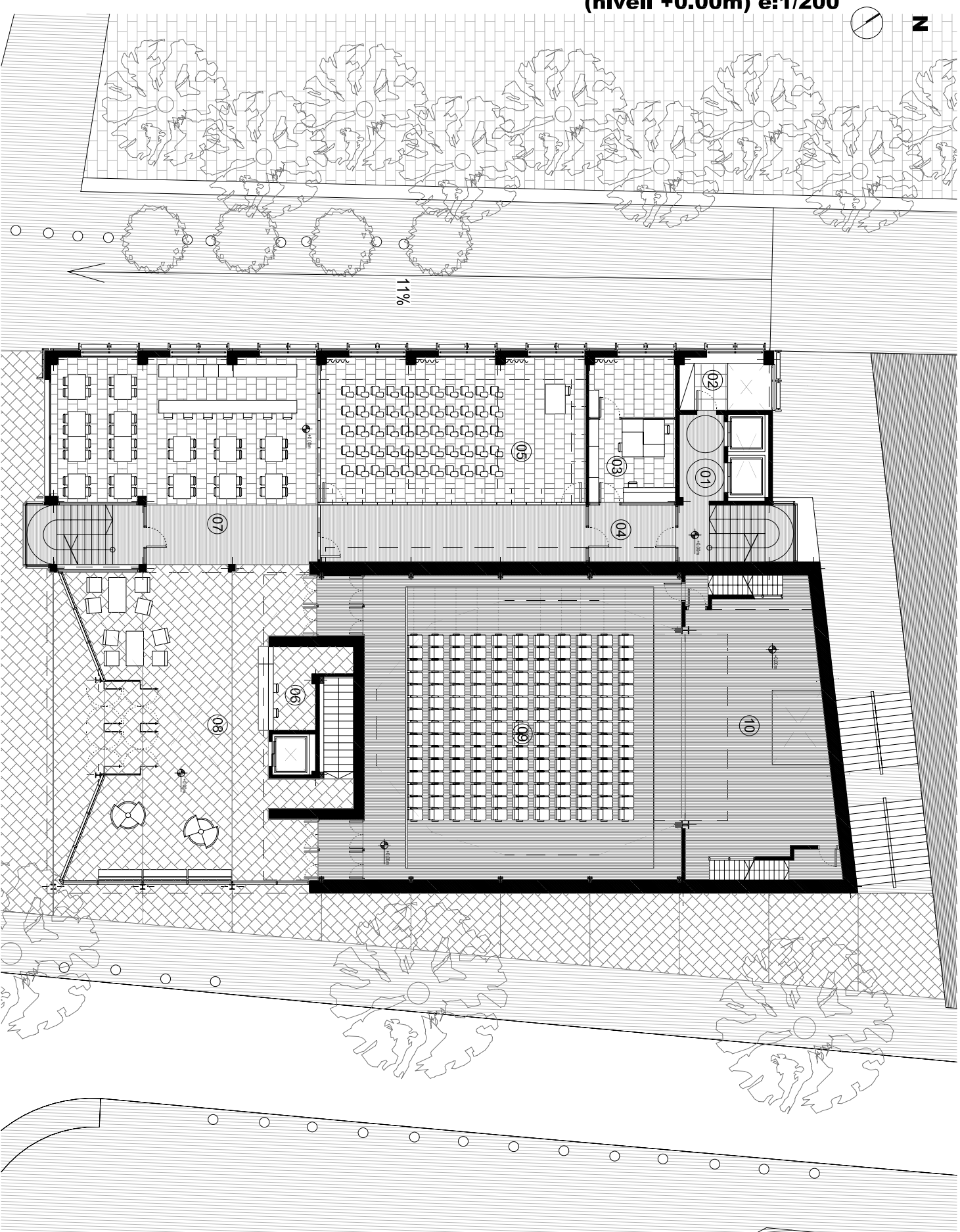


## Circulacions



# Planta baixa

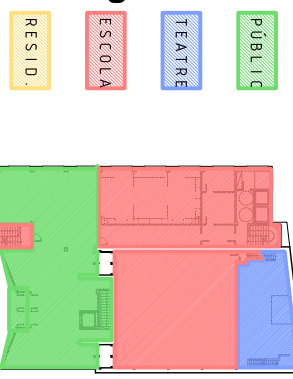
(nivell +0.00m) e:1/200



## Circulacions

- ESPECTADORS
- ACTORS I TÈCNICS
- ALUMNES ESCOLA
- ALUMNES RESIDÈNCIA

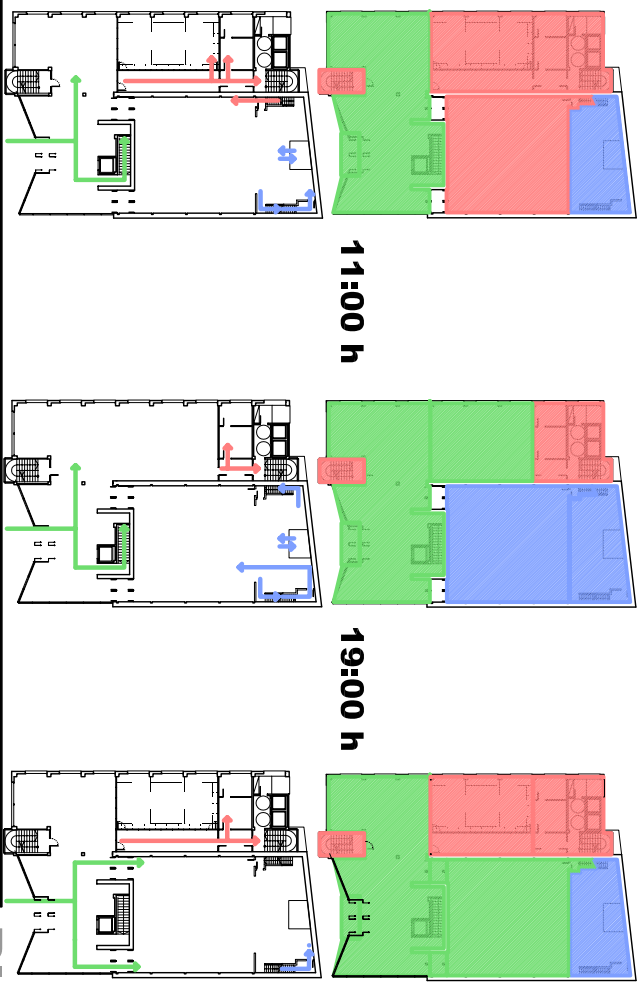
## Programa



11:00 h

19:00 h

22:00 h



## Superfícies

- 01. munt comunicacions 1 17,15m<sup>2</sup>
- 02. instal·lacions 7,11m<sup>2</sup>
- 03. menjador 20,07m<sup>2</sup>
- 04. menjador 29,84m<sup>2</sup>
- 05. vestíbul 8,00m<sup>2</sup>
- 06. comunicacions 81,65m<sup>2</sup>
- 07. barcarterena 96,44m<sup>2</sup>
- 08. sala 170,64m<sup>2</sup>
- 09. sala 71,21m<sup>2</sup>
- 10. ascensor 506,52 m<sup>2</sup>