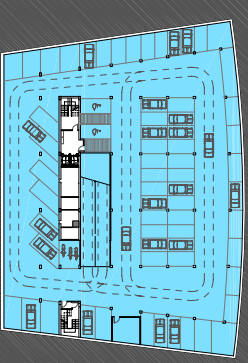


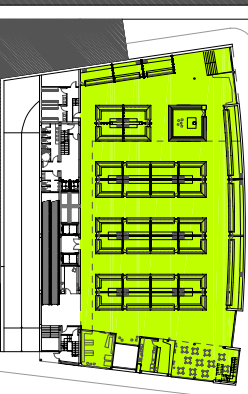
OCUPACIÓ

USOS	SUPERFÍCIE ÚTIL (m ²)	ALÇADA D'EVACUACIÓ (m)	DIRECCIÓ (persones)	OCUPACIÓ (persones)
P. SOTERRANI - 2 PÀRQUING/INSTAL·LACIONS	1815	8,25	15	121
P. SOTERRANI - 1				
ZONA CÀRREGA- DESCÀRREGA	548	5,5	15	36
MAGATZEM SUP	514	5,5	15	34
MAGATZEM GENERAL	124	5,5	15	8
MAGATZEM GENERAL	114	5,5	15	7,6
P. SOTERRANI - 1				
MAGATZEM GENERAL	514	3	15	34
MAGATZEM GENERAL	54	3	15	3,6
P. BAIXA MERCAT	794	0	2	350
MERCAT RESTAURANT	75	0	1,5	30
P. PRIMERA				
SUPERMERCAT	337	0	3	112
SUPERMERCAT	44	0	1,5	15
INBENI	44	4,5	1,5	30

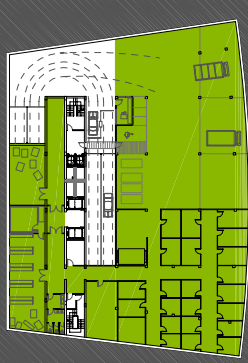
PLANTA SOTERRANI - 3 - PÀRQUING



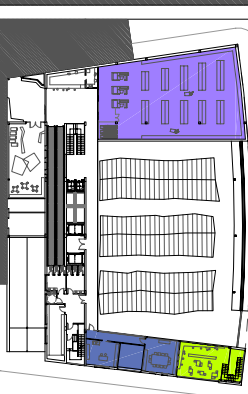
PLANTA BAIXA - MERCAT



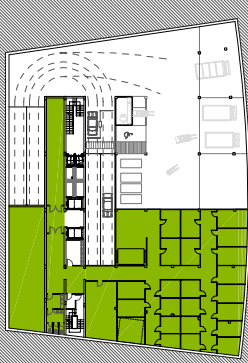
PLANTA SOTERRANI - 2 - CÀRREGA / DESCÀRREGA



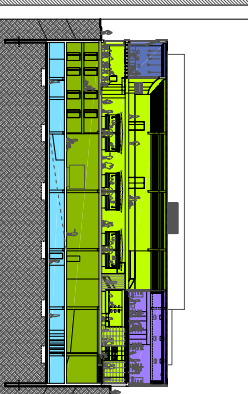
PLANTA 1 - SUPERMERCAT



PLANTA SOTERRANI - 1 - MAGATZEMS



PLANTA 2 - INSTAL·LACIONS



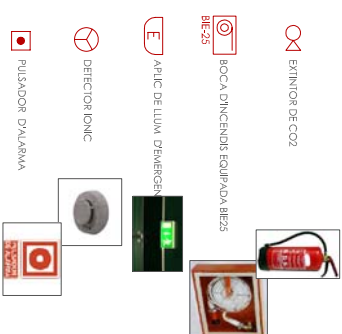
SECTORITZACIÓ DE L'EDIFICI

- PÀRQUING
- CÀRREGA / DESCÀRREGA I MAGATZEMS
- MÈRCAI / MOTIQUES / BAR
- SUPERMERCAT
- OFICINIS

L'edifici es compon de set sectors diferents segons les condicions que s'indiquen a continuació, amb diferents sectors diferenciat-ho de fer o fer-ho de ventilar d'independència.

La resistència al foc dels elements separadors dels sectors diferenciat-ho de fer o fer-ho de ventilar d'independència, es pot adoptar aquells models que siguin més resistents al foc que han d'oposar als elements separadors dels diferents sectors que comuniquen sectors diferents diferents horitzontals de disposar d'un ventall d'independència o cada un dels seus accessos.

LEGENDA D'INCENDIS



Segons la normativa vigent l'edifici té els seus accediments en què s'ha de comptabilitzar en el sector diferenciat segons ho previst del llicència.

Segons la normativa vigent l'edifici té els seus accediments en què s'ha de comptabilitzar en el sector diferenciat segons ho previst del llicència.

El local destinat a albergar instal·lacions i equips segons els reglaments específics, amb característiques especials de protecció de foc, es regiran per les condicions que s'indiquen a continuació.

El punt de ventilació comunicat entre les plantes, de diferents sectors diferenciat-ho de fer o fer-ho de ventilar d'independència, es pot adoptar aquells models que siguin més resistents al foc que han d'oposar als elements separadors dels diferents sectors que comuniquen sectors diferents diferents horitzontals de disposar d'un ventall d'independència o cada un dels seus accessos.

Segons el CTE SA s'ha establert el nombre de sortides als sectors diferenciat-ho de fer o fer-ho de ventilar d'independència, amb característiques especials de protecció de foc, es regiran per les condicions que s'indiquen a continuació.

El mercat comptat amb una instal·lació de detectió d'incendis, el sistema de ventilació és: horitzontal i vertical, amb l'extrem superior de ventilador, i horitzontal o un altre sobre el terra menor a 1,70 m.

El mercat comptat amb una instal·lació de detectió d'incendis, el sistema de ventilació és: horitzontal i vertical, amb l'extrem superior de ventilador, i horitzontal o un altre sobre el terra menor a 1,70 m.

El mercat comptat amb una instal·lació de detectió d'incendis, el sistema de ventilació és: horitzontal i vertical, amb l'extrem superior de ventilador, i horitzontal o un altre sobre el terra menor a 1,70 m.

El mercat comptat amb una instal·lació de detectió d'incendis, el sistema de ventilació és: horitzontal i vertical, amb l'extrem superior de ventilador, i horitzontal o un altre sobre el terra menor a 1,70 m.

El mercat comptat amb una instal·lació de detectió d'incendis, el sistema de ventilació és: horitzontal i vertical, amb l'extrem superior de ventilador, i horitzontal o un altre sobre el terra menor a 1,70 m.

El mercat comptat amb una instal·lació de detectió d'incendis, el sistema de ventilació és: horitzontal i vertical, amb l'extrem superior de ventilador, i horitzontal o un altre sobre el terra menor a 1,70 m.

El mercat comptat amb una instal·lació de detectió d'incendis, el sistema de ventilació és: horitzontal i vertical, amb l'extrem superior de ventilador, i horitzontal o un altre sobre el terra menor a 1,70 m.

El mercat comptat amb una instal·lació de detectió d'incendis, el sistema de ventilació és: horitzontal i vertical, amb l'extrem superior de ventilador, i horitzontal o un altre sobre el terra menor a 1,70 m.

El mercat comptat amb una instal·lació de detectió d'incendis, el sistema de ventilació és: horitzontal i vertical, amb l'extrem superior de ventilador, i horitzontal o un altre sobre el terra menor a 1,70 m.

El mercat comptat amb una instal·lació de detectió d'incendis, el sistema de ventilació és: horitzontal i vertical, amb l'extrem superior de ventilador, i horitzontal o un altre sobre el terra menor a 1,70 m.

El mercat comptat amb una instal·lació de detectió d'incendis, el sistema de ventilació és: horitzontal i vertical, amb l'extrem superior de ventilador, i horitzontal o un altre sobre el terra menor a 1,70 m.

El mercat comptat amb una instal·lació de detectió d'incendis, el sistema de ventilació és: horitzontal i vertical, amb l'extrem superior de ventilador, i horitzontal o un altre sobre el terra menor a 1,70 m.

El mercat comptat amb una instal·lació de detectió d'incendis, el sistema de ventilació és: horitzontal i vertical, amb l'extrem superior de ventilador, i horitzontal o un altre sobre el terra menor a 1,70 m.

El mercat comptat amb una instal·lació de detectió d'incendis, el sistema de ventilació és: horitzontal i vertical, amb l'extrem superior de ventilador, i horitzontal o un altre sobre el terra menor a 1,70 m.

El mercat comptat amb una instal·lació de detectió d'incendis, el sistema de ventilació és: horitzontal i vertical, amb l'extrem superior de ventilador, i horitzontal o un altre sobre el terra menor a 1,70 m.

El mercat comptat amb una instal·lació de detectió d'incendis, el sistema de ventilació és: horitzontal i vertical, amb l'extrem superior de ventilador, i horitzontal o un altre sobre el terra menor a 1,70 m.

El mercat comptat amb una instal·lació de detectió d'incendis, el sistema de ventilació és: horitzontal i vertical, amb l'extrem superior de ventilador, i horitzontal o un altre sobre el terra menor a 1,70 m.