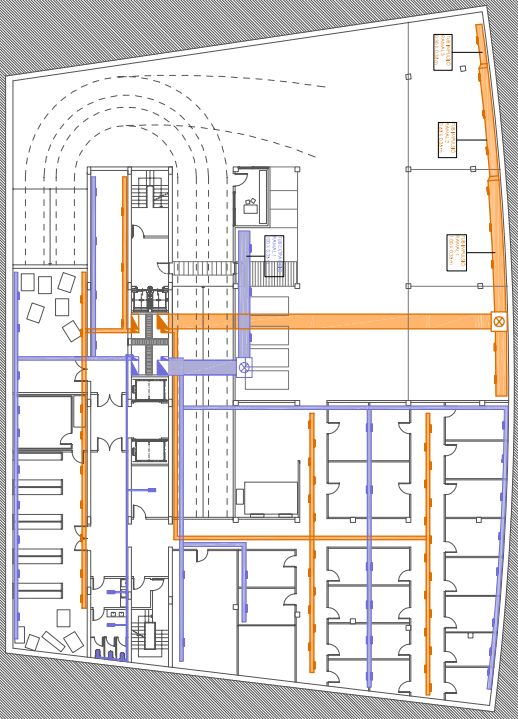
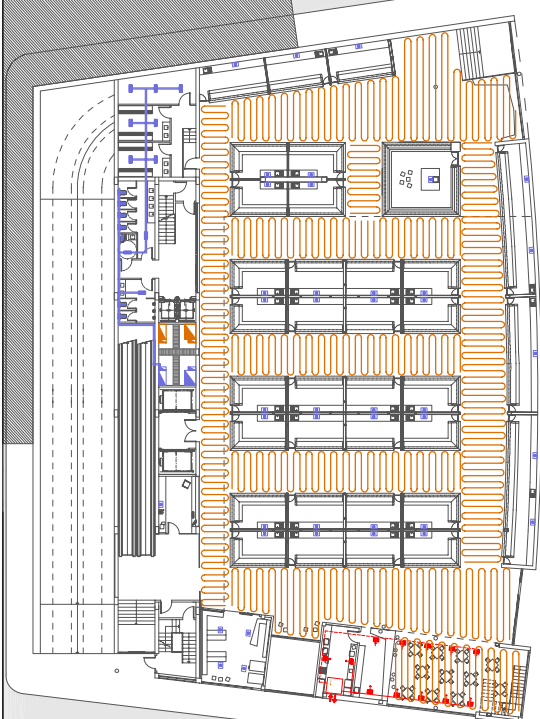
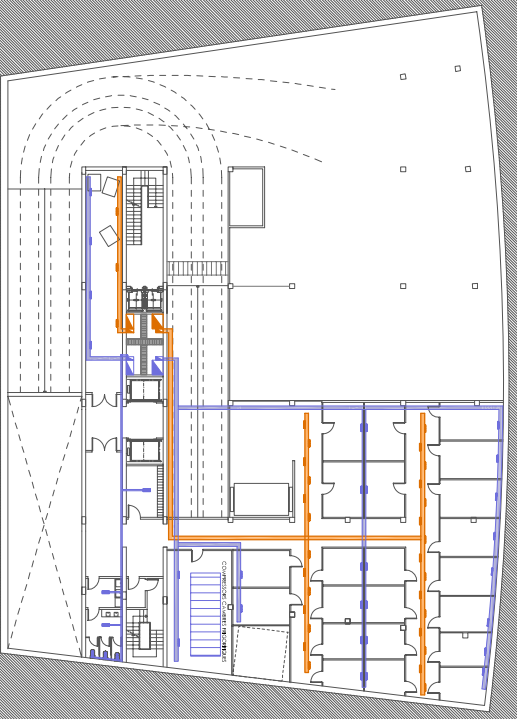


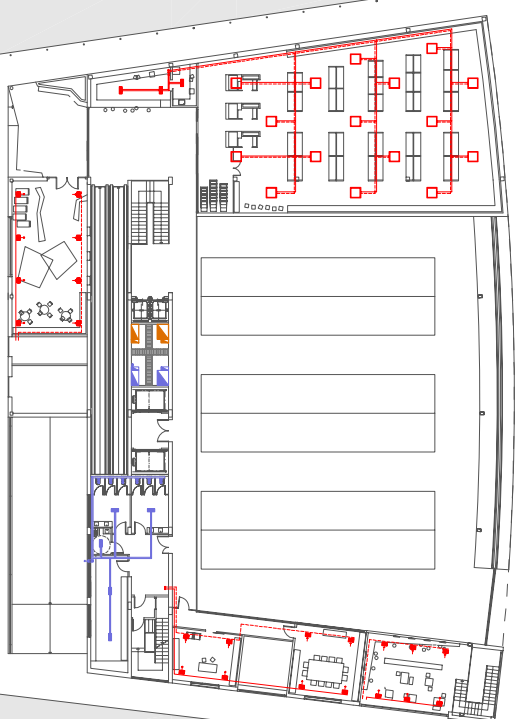
PLANTA SOTERRANI - 2 - CÀRREGA / DESCÀRREGA



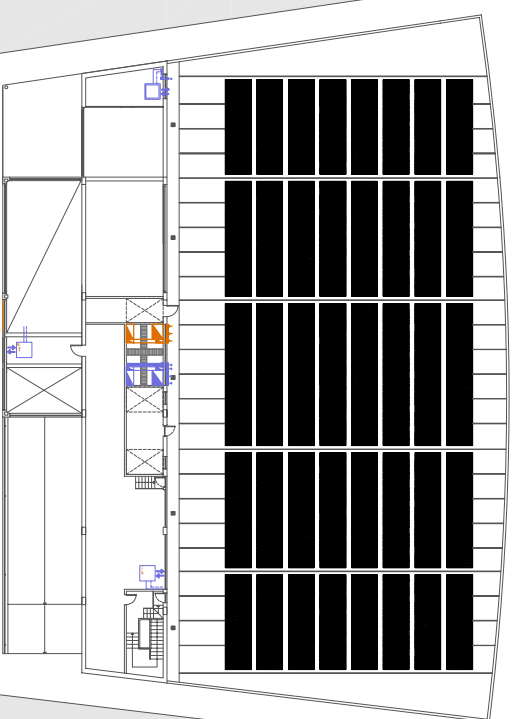
PLANTA SOTERRANI - 1 - MAGATZEMS



PLANTA 1 - SUPERMERCAT



PLANTA 2 - INSTAL·LACIONS



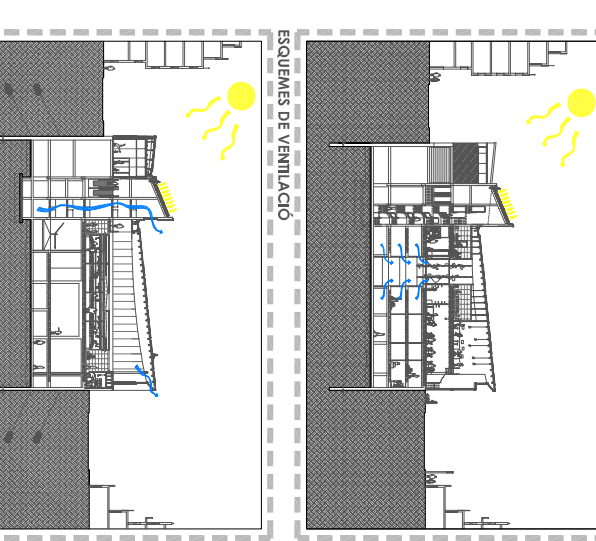
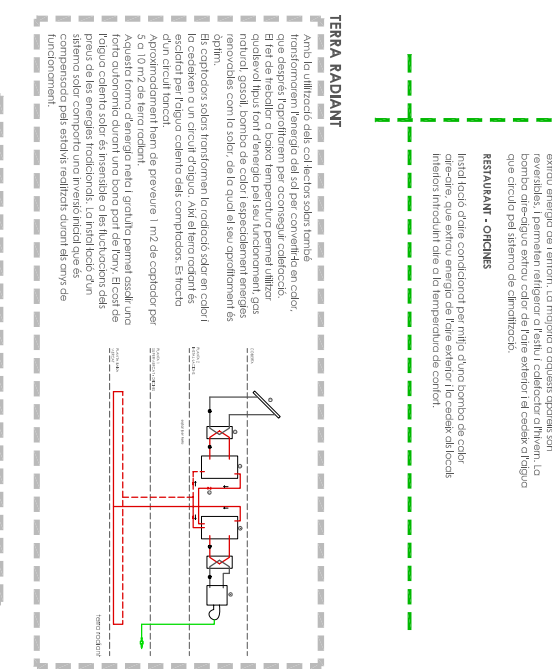
**ANACAMER**  
 Garantir la no ocupació de mobilitat de cotxes en concentracions perilleses en cap punt de l'aparcament. I fer-ho mitjançant un sistema de pagament generat en cas d'ocupació, concretament mitjançant el sistema de pagament de l'aparcament. Tot i la presència d'un **post de ventilació** amb un soler de ventilació a l'exterior, cal assegurar també una instal·lació de ventilació forçada per tal de garantir un correcte canvi d'aire (10 volúmens/h).

**CÀRREGA / DESCÀRREGA**  
 La zona de càrrega de descàrrega té una ventilació forçada de tipus canal i ventarador en cas d'ocupació, concretament mitjançant el sistema de pagament de l'aparcament. Tot i la presència d'un **post de ventilació** amb un soler de ventilació a l'exterior, cal assegurar també una instal·lació de ventilació forçada per tal de garantir un correcte canvi d'aire (10 volúmens/h).

**MECAT**  
 El projecte de climatització té com a finalitat el manteniment o control d'unes determinades condicions ambientals en un local o edifici, generat i mantingut, un nivell de confort perquè el ocupant d'un edifici o instal·lació tingui un cert grau de benestar i salut.

**SUPERMERCAT**  
 Instal·lació d'aire condicionat per mitjà d'una bomba de calor, ja que és la manera de generar calor que menys energia consumeix, ja que evita les pèrdues d'energia que es produeixen amb els sistemes de calefacció tradicionals. Permeten estalviar a l'edifici i col·lector d'Hivern, la bomba aïre-aigua enlloc de fer el exterior i el col·lector d'Estiu que circula pel sistema de climatització.

**RESERVANI - ORNICS**  
 Instal·lació d'aire condicionat per mitjà d'una bomba de calor, ja que és la manera de generar calor que menys energia consumeix, ja que evita les pèrdues d'energia que es produeixen amb els sistemes de calefacció tradicionals. Permeten estalviar a l'edifici i col·lector d'Hivern, la bomba aïre-aigua enlloc de fer el exterior i el col·lector d'Estiu que circula pel sistema de climatització.



- LEGENDA CLIMA**
- CAMA DE VENTILACIÓ PER EXTRACCIÓ SERIE**  
 Cama exterior amb sistema de disseny i fabricació especialitzada. Dissenyat per treballar en altíssimes temperatures. Fabricació en xapa d'acer inoxidable. Tenda d'absorció de calor. D=4 o 6 pdk.  
 Caudal d'aire motriu: 10000 m<sup>3</sup>/h  
 Dimensions variables
  - CONDUCTE AIRE EXTRACCIÓ**  
 Dimensions variables
  - REIXA CONDUCTE AIRE EXTRACCIÓ**  
 Dissenyat per utilitzar-se amb conductes rodons i un motric frontal que s'adapta al conducte amb un tubador i disposa de barres ventiladores orientables i inclinables.
  - CAMA DE VENTILACIÓ PER IMPULSIÓ SERIE CYT DE HEMOCULIC**  
 Fabricada en xapa d'acer galvanitzada. Al·luminat i termoacústic. Motor i hèlix. Tenda d'absorció de calor. D=4 o 6 pdk.  
 Caudal d'aire motriu: 10000 m<sup>3</sup>/h  
 Dimensions variables
  - CONDUCTE AIRE IMPULSIÓ**  
 Dimensions variables
  - REIXA CONDUCTE AIRE IMPULSIÓ**  
 Les reixes de la sèrie RESE-E estan especialment dissenyades per utilitzar-se amb conductes rodons i un motric frontal que s'adapta al conducte amb un tubador i disposa de barres ventiladores orientables i inclinables.
  - CONDUCTE DE VENTILACIÓ**
  - VENTILADOR**  
 Ventilador helicocentrífug i l'ha de baix perfil fabricat en plàstic o xapa d'acer galvanitzada. Potència regulable 250-500W, de dues velocitats i hèlix reversible.
  - DIFFUSOR DE SORTIDA DE RETORN AIRE AOC-4 DE TROX**  
 Difusor de sortida de forma rectangular dissenyat per funcionar amb un motric frontal i pot utilitzar-se amb barres deflectives fixes.
  - BOCA DE VENTILACIÓ EXTRACCIÓ SERIE LV DE TROX**
  - UNITAT TORNERS FIBRA AIRE-ANGLIA SÈRIE SVALUBA**  
 Dimensions: 198 x 231 x 158 mm  
 Capacitat frigorífica: 778 kw  
 Nº de compressors: 4  
 Caudal d'aire: 4000 m<sup>3</sup>/h  
 Caudal d'aigua condensada: 67,4 l/h<sup>30</sup>
  - VENTILADOR**  
 Entorn tèrmic elèctric DUC-ASA per a totes les procedes del mercat. Capaç de generar un flux d'aire per a l'edifici de treball.  
 Dimensions: 67,5 x 60 x 10
  - CONDUCTE AIGUA REFRIG.**
  - CONDUCTE AIGUA IMPULSIÓ**
  - CONDUCTE CLIMA REFRIG.**
  - CONDUCTE CLIMA IMPULSIÓ**
  - MONITJANT - BARXANT CONDUCTES CLIMA IMPULSIÓ - REFRIG.**
  - REIXA PER IMPULSIÓ D'ARE**  
 Estan dissenyades amb un motric frontal d'alumini de forma aerodinàmica, amb barres horitzontals regulables i inclinables i subjecte reforçat i respectu amb el medi.
  - REIXA PER REFRIG. D'ARE**  
 Estan dissenyades amb un motric frontal d'alumini de forma aerodinàmica, amb barres horitzontals regulables i inclinables i subjecte reforçat i respectu amb el medi.
  - TERRA RADIANTE**

- ROOM AIR CONDITIONERS**  
 Model 400 x 600 cassette de HIRACH Unitat composta de cel i ca de 2,4kw
- SISTEMA D'ARE - AIRE UNITAT COMPACTE BOMBA DE CALOR**  
 Model HIRACH Unitat composta de cel i ca de 2,4kw  
 Dimensions: 555 x 1150 x 1150 mm  
 Caudal d'aire: 4000 m<sup>3</sup>/h  
 Caudal d'aigua condensada: 67,4 l/h<sup>30</sup>  
 Dimensions: 400 x 1750 x 1750 mm
- CONDUCTE CLIMA REFRIG.**
- CONDUCTE CLIMA IMPULSIÓ**
- MONITJANT - BARXANT CONDUCTES CLIMA IMPULSIÓ - REFRIG.**
- REIXA PER IMPULSIÓ D'ARE**  
 Estan dissenyades amb un motric frontal d'alumini de forma aerodinàmica, amb barres horitzontals regulables i inclinables i subjecte reforçat i respectu amb el medi.
- REIXA PER REFRIG. D'ARE**  
 Estan dissenyades amb un motric frontal d'alumini de forma aerodinàmica, amb barres horitzontals regulables i inclinables i subjecte reforçat i respectu amb el medi.
- TERRA RADIANTE**