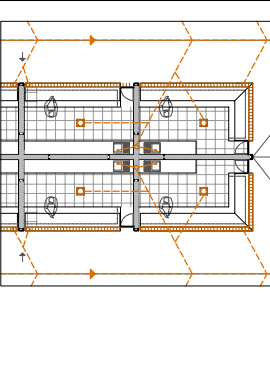


- BARRIANT DESGUAS AIGÜES PLUVIALS
- CANONADA DESGUAS AIGÜES PLUVIALS
- BOMBERA DESGUAS AIGÜES PLUVIALS
- BARRIANT DESGUAS AIGÜES NEGRES/GRASSES
- DESGUAS EVACUACIÓ AIGÜES NEGRES/GRASSES
- CANONADA DESGUAS AIGÜES NEGRES/GRASSES PER SOBRE
- CANONADA DESGUAS AIGÜES NEGRES/GRASSES SOTA PAVIMENT
- BOMBERA SIFONICA DE PVC
- FOU PER BOMBERS EN CAS D'INUNDACIÓ 80 X 80 X 60
- FOU PER BOMBERS EN CAS D'INUNDACIÓ 80 X 80 X 60
- FOU BOMBA DE BOMBERS



El sistema utilitzat per dissenyar de la zona de desenvolupament de l'immobiliari sistema aprofitant, que consisteix en que les derivacions, botons i col·lectors siguin independents per aigües residuals i per aigües pluvials.

Consisteix en un conjunt de dispositius per a la recollida i evacuació, fins a la cota corresponent de sortida del conjunt, d'aigua residual procedent de les habitacions i de les aigües pluvials procedent de les terrasses, cobertes i altres elements de coberta.

El banyet disposa d'una ventilació integrada i secundària, evitant el retorn d'aigua al banyet per efecte de succió.

El sistema de ventilació consisteix en un sistema que té la funció d'evitar un excés de pressió a la part baixa del banyet.

EVACUACIÓ DE L'AGUA DE PLUJA

Per tal de garantir un drenatge eficaç de l'aigua de pluja, s'ha dissenyat un sistema de recollida i evacuació de l'aigua de pluja que consisteix en un sistema sifoní, basat en el principi del sifó invertit per gravetat, que permet el drenatge controlat de la pluja cap a la canonada de derivació i fins a la cota corresponent de sortida del conjunt.

El sistema de ventilació consisteix en un sistema que té la funció d'evitar un excés de pressió a la part baixa del banyet.

