

El punt on connecta la instal·lació interior de fontaneria és a partir de l'extrem de la xarxa pública de fontaneria de la qual s'originen les branques de la instal·lació que connecta amb els punts de consum. A partir d'aquí, el sistema de fontaneria es divideix en dos grups: el grup de producció i el grup de distribució. El grup de producció està format pel captador solar tèrmic i el bescanviador d'energia. El grup de distribució està format pel sistema de canonades i els dispositius de regulació i control.

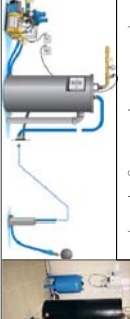
MANEJES D'ENERGIA

Instal·lació que serà independent de la resta de la zona. La canonada de servei serà també independent sense comptador, per tal d'evitar les pèrdues de càrrega d'energia i el cost dels consums per aquest tipus d'instal·lacions. El requisiu és una instal·lació calibrada d'un grup de producció.

SISTEMA DE RECUPERACIO D'ENERGIES PLUVIALS

La presència de la gran coberta que cobreix tot l'edifici porta a la recollida de l'aigua plujal que pot ser utilitzada per a diversos usos. El sistema de recollida d'aigua plujal està format pel sistema de canonades i els dispositius de regulació i control. El sistema de recollida d'aigua plujal està format pel sistema de canonades i els dispositius de regulació i control.

SISTEMA ECONOMIA D'GRUPS



PRODUCCIO ACS  
 La producció d'ACS es realitzarà per mitjà de col·lectors solars. L'aigua calenta, després de ser escalfada per la canonada emissor generant així el sistema de calibració del mecanic al ferro oxidat.



LEGENDA FONTERIA

- CENTRALITZACIO DE COMPANORS
- COMPANOR GENERAL AIGUA
- DISPOSIT D'ANUL·LACIO
- CLAU GENERAL DE PAS ESCOMESA COMUNITARIA
- CLAU DE PAS
- VALVULA ANTEDEPENSA
- VALVULA DE REGULACIO DE PRESSIO
- FILTRE
- CANONADA AIGUA FREDA SANITARIA
- PUNT DE CONSUM AIGUA FREDA
- CANONADA AIGUA CALENTA SANITARIA
- PUNT DE CONSUM AIGUA CALENTA
- CANONADA AIGUA COLLECTORS SOLARS
- CANONADA AIGUA REUTILITADA DE PLUVA
- DISPOSIT D'ANUL·LACIO DE PLUVA
- COMBUSTIBLE