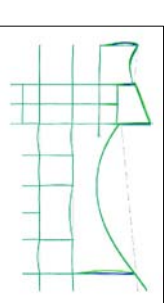
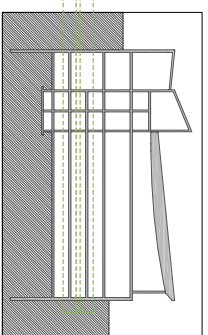


ESQUEMA PLANES

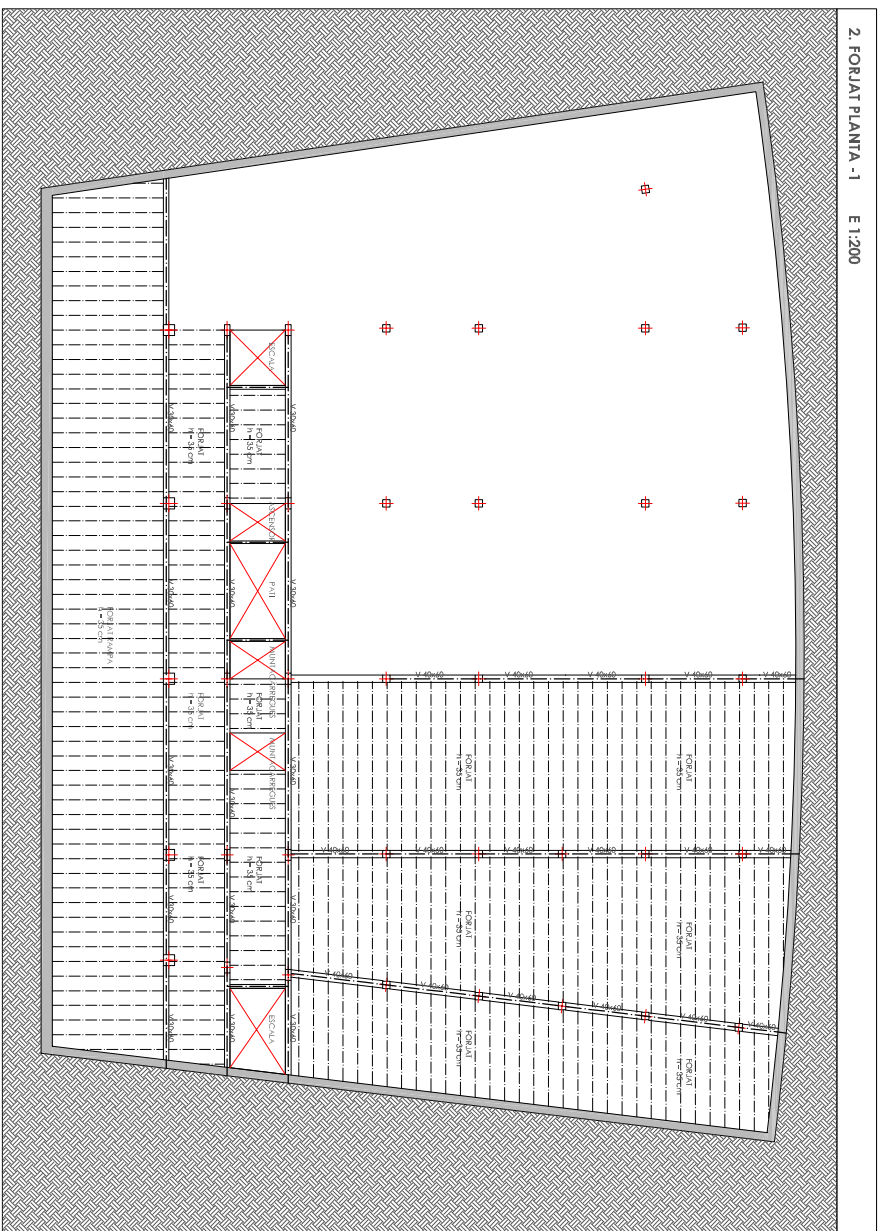


**CARACTERÍSTIQUES DELS MATERIALS - MUROS PANTALLA**

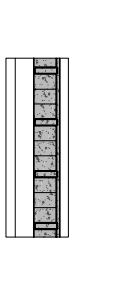
MATERIAL	CLASSIFICACIÓ	GRUP	CLASSIFICACIÓ	CLASSIFICACIÓ	CLASSIFICACIÓ	CLASSIFICACIÓ	CLASSIFICACIÓ
ACER	S235	S235	S235	S235	S235	S235	S235
CONCRET	C25/20	C25/20	C25/20	C25/20	C25/20	C25/20	C25/20

**RECOMENDACIONS TÈCNICQUES**

1. Utilitzar acer S235.
2. Utilitzar concret C25/20.
3. Utilitzar tipus de armadura: Barre d'acer B500S.
4. Utilitzar tipus de armadura: Barre d'acer B500S.

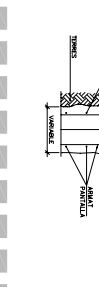
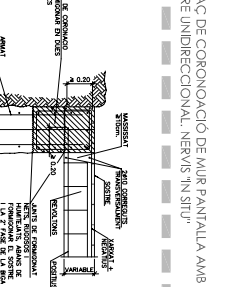
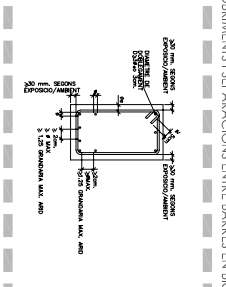
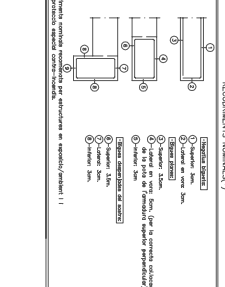
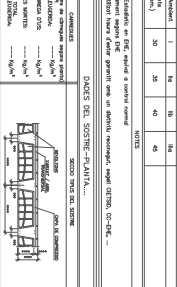


**FORJAT UNIDIRECCIONAL NERVI**  
 És material condicionat S14.  
 Acer en rotació B500S.  
 Formigó: tipus B500S.  
 Formigó: tipus B500S.  
 Formigó: tipus B500S.

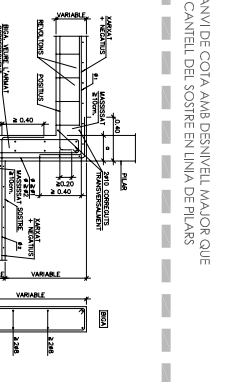
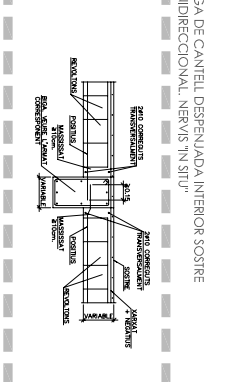
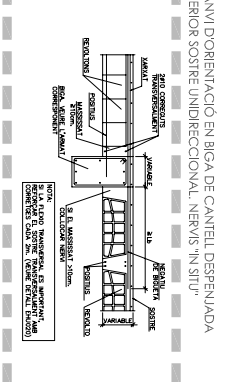
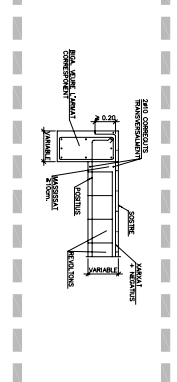
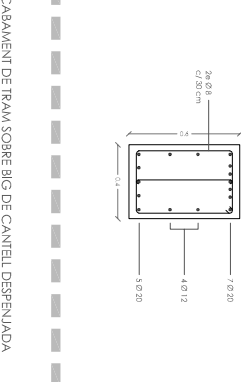


**QUADRE DE CARACTERÍSTIQUES D'UN FORJAT UNIDIRECCIONAL DE NERVIS 'IN SITU'**

MATERIAL	CLASSIFICACIÓ	GRUP	CLASSIFICACIÓ	CLASSIFICACIÓ	CLASSIFICACIÓ	CLASSIFICACIÓ	CLASSIFICACIÓ
ACER	S235	S235	S235	S235	S235	S235	S235
CONCRET	C25/20	C25/20	C25/20	C25/20	C25/20	C25/20	C25/20



Per prescripcions de l'estructura s'ha optat un perfil com a model. A partir de les cingules s'ha trobat la secció adequada dels elements estructurals, així com s'ha fet el corresponent càlcul de les forces i moments i s'ha optat per un perfil d'una M = 24 m i 250 mm.  
 M = 24 m i 250 mm  
 I = 4911 i 4913



**CRITERIS PEL DISENY DE L'ESTRUCTURA**  
 Degut a la llum a cobrir i a les característiques de l'edifici, s'ha optat per un perfil com a model. A partir de les cingules s'ha trobat la secció adequada dels elements estructurals, així com s'ha fet el corresponent càlcul de les forces i moments i s'ha optat per un perfil d'una M = 24 m i 250 mm.  
 M = 24 m i 250 mm  
 I = 4911 i 4913

- QUADRE DE CÀRREGUES**
- CÀRREGUES PARQUING CANONS
    - pes propi ..... 400 kg / m²
    - sobrecàrrega d'ús ..... 1000 kg / m²
    - càrrega mòbil ..... 1000 kg / m²
    - càrrega total ..... 2000 kg / m²
  - CÀRREGUES PARQUING TURBINES
    - pes propi ..... 400 kg / m²
    - sobrecàrrega d'ús ..... 400 kg / m²
    - càrrega mòbil ..... 100 kg / m²
    - càrrega total ..... 900 kg / m²
  - CÀRREGUES MAGAZINIS
    - pes propi ..... 400 kg / m²
    - sobrecàrrega d'ús ..... 400 kg / m²
    - càrrega mòbil ..... 100 kg / m²
    - càrrega total ..... 900 kg / m²
  - CÀRREGUES MERCAT
    - pes propi ..... 400 kg / m²
    - sobrecàrrega d'ús ..... 400 kg / m²
    - càrrega mòbil ..... 50 kg / m²
    - càrrega total ..... 900 kg / m²
  - CÀRREGUES SUPERMERCAT
    - pes propi ..... 400 kg / m²
    - sobrecàrrega d'ús ..... 400 kg / m²
    - càrrega mòbil ..... 100 kg / m²
    - càrrega total ..... 900 kg / m²
  - CÀRREGUES COBERTA ALBERGA
    - pes propi ..... 50 kg / m²
    - sobrecàrrega d'ús ..... 75 kg / m²
    - focs i càrregues mòbils ..... 285 kg / m²
    - càrrega total ..... 410 kg / m²
  - CÀRREGUES COBERTA RESIDUA
    - pes propi ..... 270 kg / m²
    - sobrecàrrega d'ús ..... 100 kg / m²
    - focs i càrregues mòbils ..... 300 kg / m²
    - càrrega total ..... 670 kg / m²
  - CÀRREGUES RESTAURANT OBRERS
    - pes propi ..... 400 kg / m²
    - sobrecàrrega d'ús ..... 400 kg / m²
    - càrrega mòbil ..... 100 kg / m²
    - càrrega total ..... 900 kg / m²
  - CÀRREGUES ESCALES I ACCESOS PÚBLICS
    - pes propi ..... 400 kg / m²
    - sobrecàrrega d'ús ..... 300 kg / m²
    - càrrega total ..... 700 kg / m²