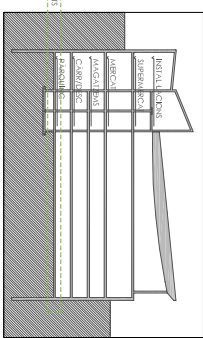


ESQUEMA PLANES

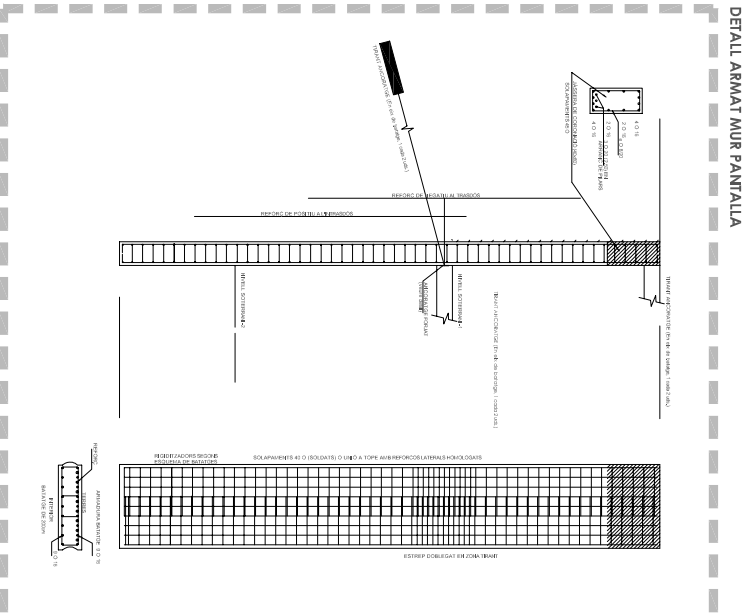
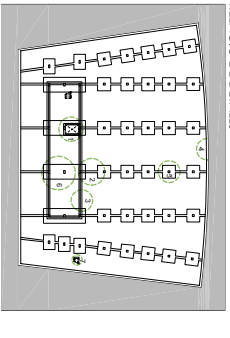


RECOMANACIONS DELS MATERIAIS - SABATES DE FONAMENTACIÓ

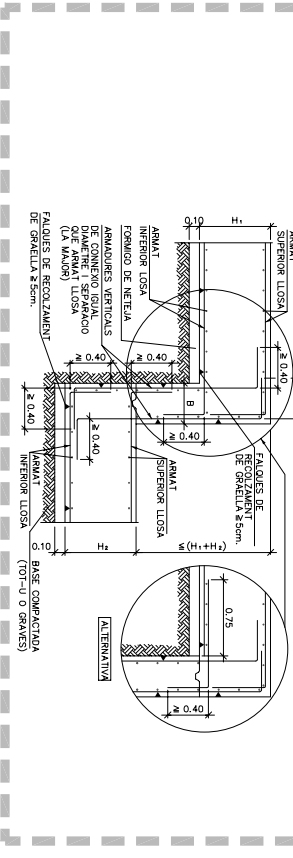
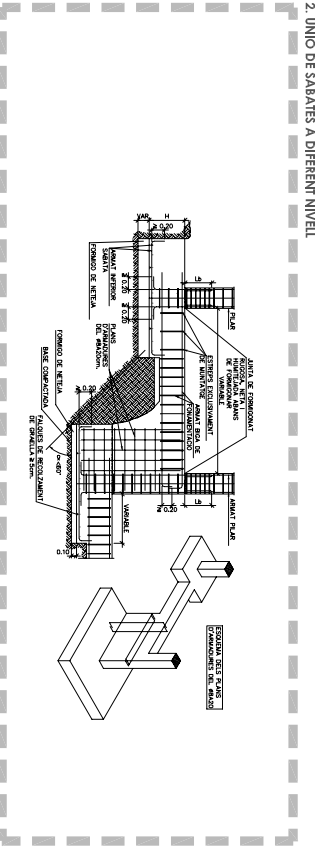
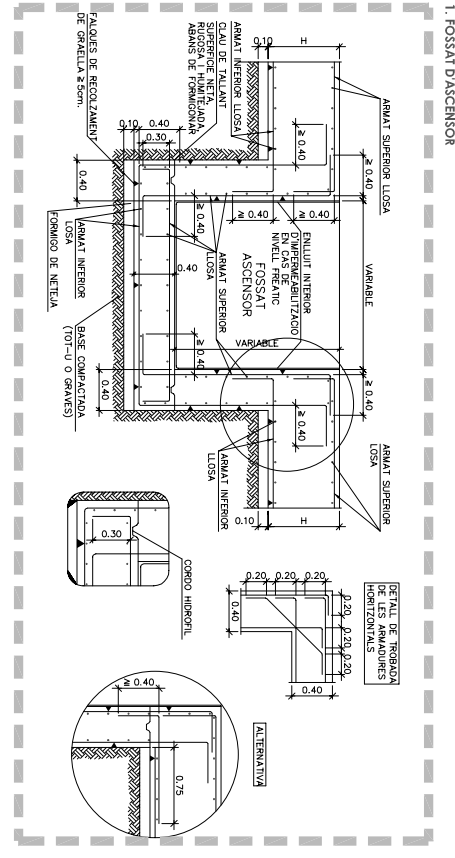
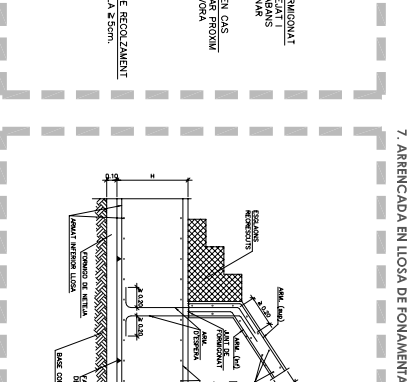
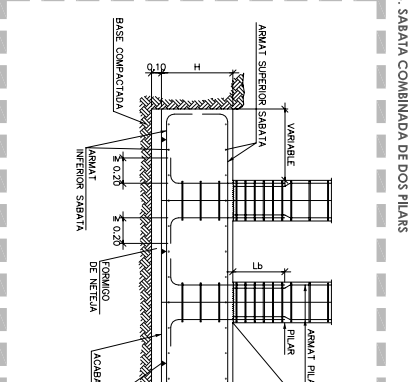
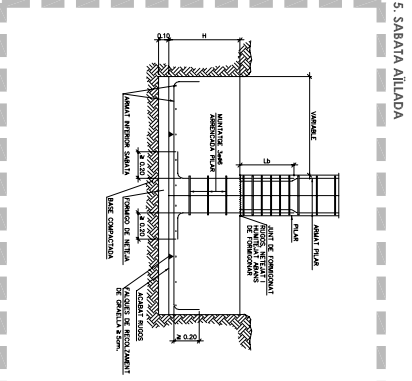
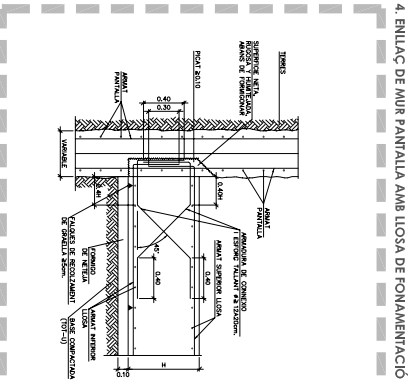
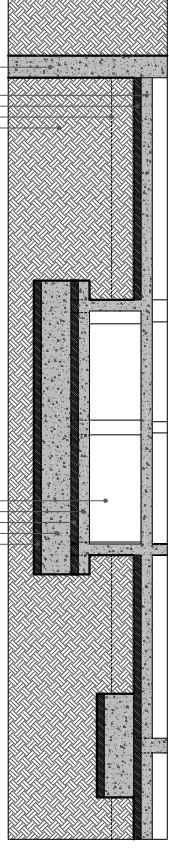
TIPOLOGIA	CONCRETE	ARMAT
1	1	1
2	2	2
3	3	3
4	4	4
5	5	5

RECOMANACIONS DELS MATERIAIS - LLOSES DE FONAMENTACIÓ

TIPOLOGIA	CONCRETE	ARMAT
1	1	1
2	2	2
3	3	3
4	4	4
5	5	5



SECCIÓ A E 1:100



FONAMENTACIÓ

Material del preceptiu estàndard geotècnic pel terreny estàndard a considerar. Els valors de resistència i de deformació són els que corresponen a les condicions de treball i de durada de les cimentacions. Els valors de resistència i de deformació són els que corresponen a les condicions de treball i de durada de les cimentacions. Els valors de resistència i de deformació són els que corresponen a les condicions de treball i de durada de les cimentacions.

TIPOLOGIA	CONCRETE	ARMAT
1	1	1
2	2	2
3	3	3
4	4	4
5	5	5

ESPECIFICACIONS DEL TERRENY

1. CARACTERÍSTIQUES DEL TERRENY
 - Resistència del terreny: 2,2 kg/cm²
 - Pes específic del terreny: 1,90 tn/m³
 - Còndex de l'arena: 0,00 kg/cm³
 - Nivell freàtic: sense dades
2. MATERIALS
 - Formigó HA-25
 - Modul d'elasticitat: 270000 T/m²
 - Coeficient de dilatació: 0,000012/°C
 - Coeficient de dilatació: 0,000012/°C
 - Coeficient de dilatació: 0,88 T/m³
 - Coeficient de dilatació: 25 T/m³
3. TIPUS DE CONTROL
 - Execució: Normal
 - Acar: Normal
 - Toleràncies: Normals
 - Avenç: 10 H/8 h
4. PARTILLES: 35mm
5. RECUBRIMENTS ARMAT II
 - Recubriments colza ext: 35mm
 - Recubriments colza int: 70mm