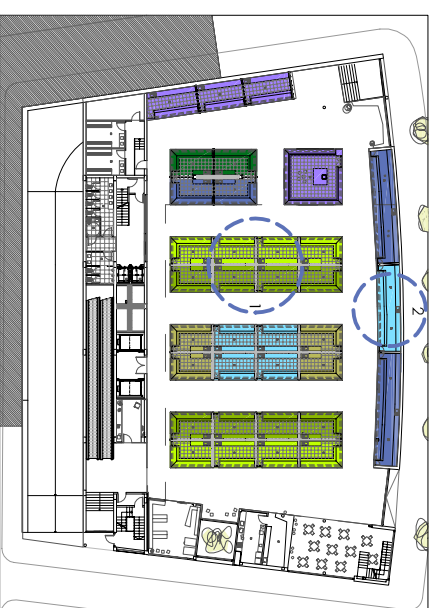
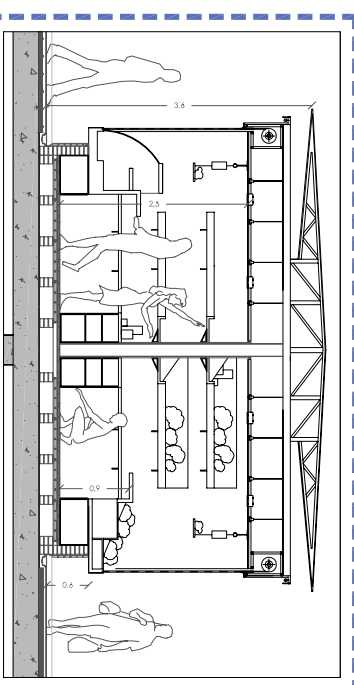
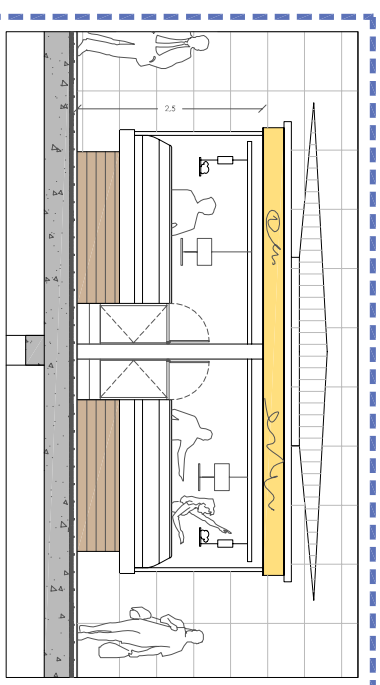




La cubierta de les parades s'ubstancia al doble espai de l'edifici, creant un espai amb un nivell més alt, però inferior. És un espai doncs d'una subestructura formada per perfil·lets metàl·lics amb un cobrat de fons. Per tal de minimitzar la pols acumulada en aquest espai, visible des de la planta superior, s'ha optat per un disseny inclinat.



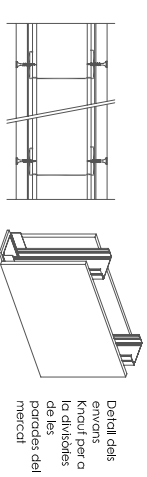
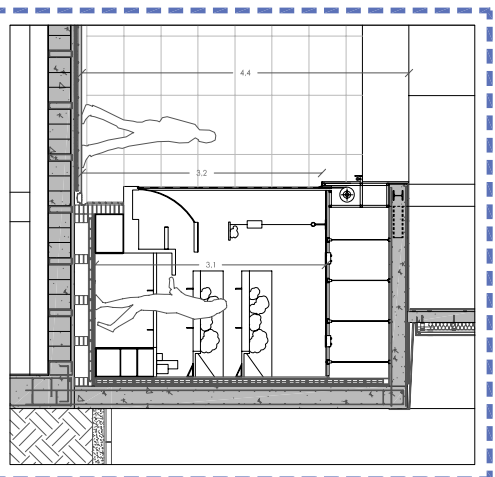
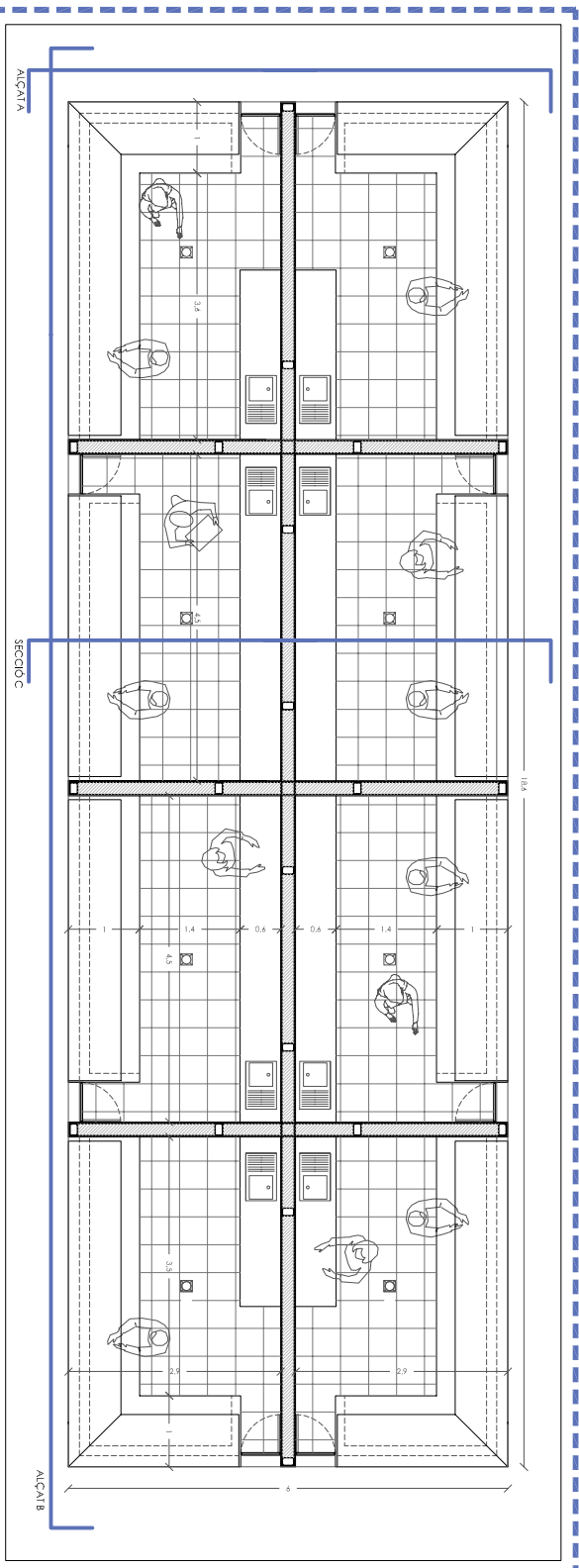
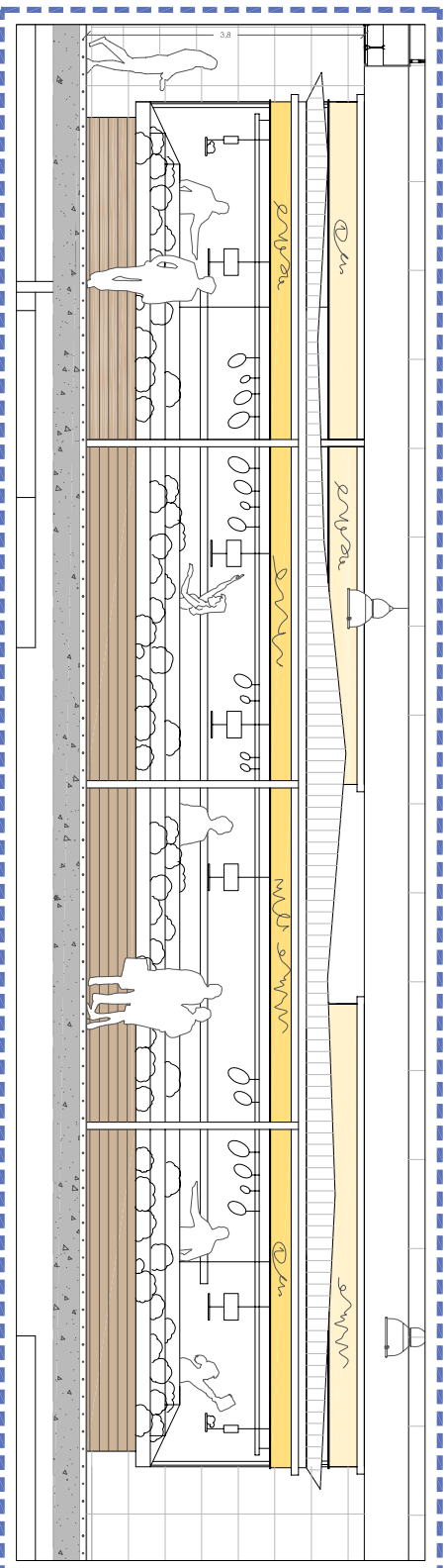
- FRIG / AMBIC
- CANISTERIA / JARCIERIA
- OUS / POL·LASTRE / CMCÀ
- FRUITA / VERDURES
- LLEGUMS / CEREALS
- ALTRES / COMPLEMENTES
- FORN



LA PARADA DEL MERCAT

A l'hora de dissenyar les parades del mercat s'ha optat per seguir uns criteris unificadors: tot i així es trobem diferents tipus de parades, amb un tipus de parades més tradicionals i altres més moderns. Per tal de garantir que les parades siguin funcionals i que siguin accessibles, s'ha optat per un tipus de parades que siguin funcionals i accessibles. Per tal de garantir que les parades siguin funcionals i accessibles, s'ha optat per un tipus de parades que siguin funcionals i accessibles.

Tota la zona de circulació del mercat està dotada d'un paviment de gresit, renovat amb un paviment de gresit. La zona de vent, no calefaccionada amb terra radiant, completa amb uns emissors tèrmics elèctrics, que es poden regular segons les demandes dels venedors. Aquest espai queda elevat respecte la zona de circulació i les separacions entre parades consisteixen en uns emissors formats per dues plaques Knauf Standard cegullades a cada costat d'una estructura metàl·lica dozer galvanitzat de canals horitzontals i muntants verticals.



Detall dels emissors Knouf per a la divisió de les parades del mercat

Cada parada del mercat disposa d'un magatzem, d'la planta soterrani. Aquelles que requereixin una cambra frigorífica per a la conservació dels seus productes, podran disposar de l'espai per posar-ho a la zona de magatzems de la planta soterrani del primer soterrani, ja que aleshores es situaran els compressors amb cambra frigorífica modular i unitat de climatització basada en l'ús d'una unitat modular de 10 x 20 cm podent-se adaptar així en les seves tres dimensions.

