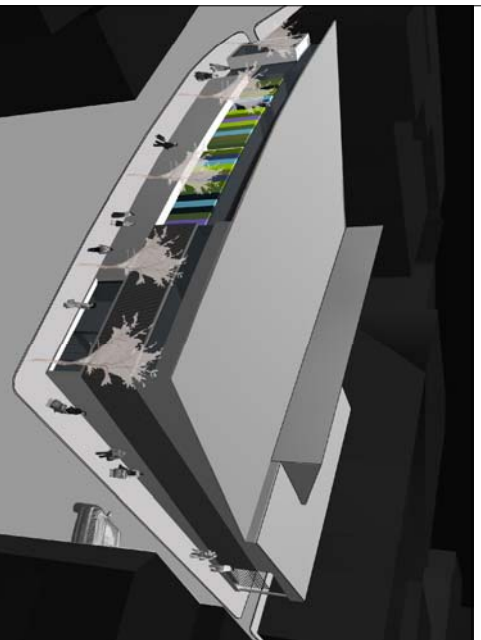


L'edifici es caracteritza per un joc de volums de dissenys constructius funcionals i constructius. El cos en altures ubiques totels les comunicacions verticals i els serveis oculta amb un cobertor passad amb forats i nadius d'acces al nivell. El cos del nivell finalitzo amb un cobertor lleuger amb un ocador de plaques gresolades d'acer i vidrius fosc.



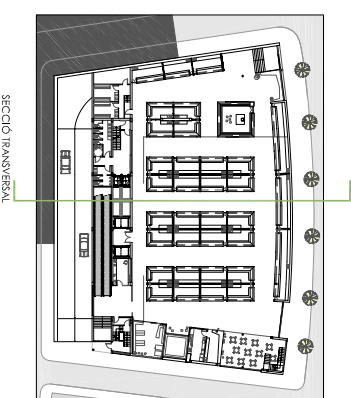
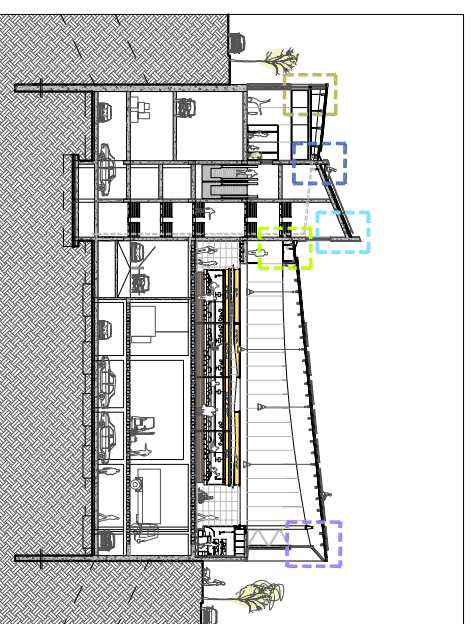
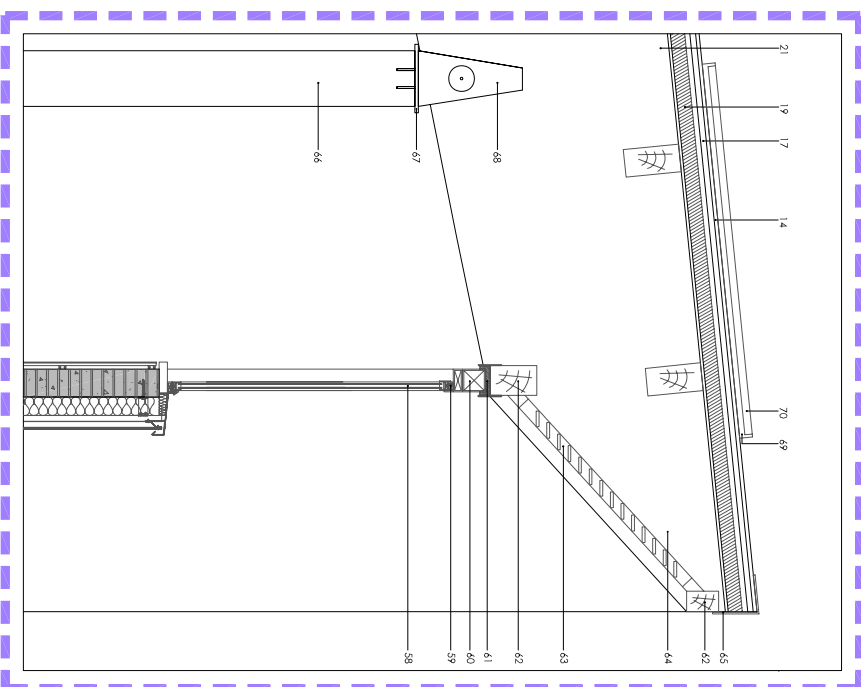
El factor d'un panell és l'habilitat de l'usuari i un nucli d'espuma rigida de poliestirè que protegeix de les unes ventades d'alta velocitat i de les onades de la mar. El factor d'acústic, completat amb un sistema d'absorció i d'isolars, permet un funcionament adequat i confortable.



Les plaques i els forats són suportats per una estructura d'acer de la qual s'extrau un perfil lleuger de guies metàl·liques d'acer i la coberta lleuger de plaques gresolades.



Sotiles regulars de acústic i de suport. Els sotiles són de tipus KNAUF. Els sotiles són de tipus KNAUF. Els sotiles són de tipus KNAUF. Els sotiles són de tipus KNAUF.



LEGENDA DETALLS CONSTRUCTIUS

- | | |
|---|---|
| 00. FABRICA DE MMO CALI DE 24x12x7 | 40. BASE DE FORMIGÓ FER A L'ESTRUCTURA METALLICA DE LES PLACAS SOLARS |
| 01. RAYOLADA MARRA | 41. RAYOLA CERMÀMICA |
| 02. ESCORÇADOR D'ALUMINI | 42. CANVA DE PROTECCIO DE MORTER |
| 03. VIDRE LAMINA | 43. LAMINA IMPERMEABILITANT |
| 04. CARPINTERIA DE ALUMINI | 44. TÈCNIC DE PLACAS DE POLIÈSTER ENTRELLI |
| 05. CARPENTERIA D'ALUMINI | 45. FORJAT UNIDIRECCIONAL NERVAT |
| 06. INJ. 200 | 46. REPELE DE MORTER |
| 07. RAYOLADA MARRA | 47. TUB DE PVC PER DORSALS |
| 08. CARPENTERIA D'ALUMINI | 48. REBAT METALLIC PER AL SIBERA DE FALS |
| 09. ALUMINI TÈCNIC | 49. REBAT METALLIC PER AL SIBERA DE FALS |
| 10. CANBARA VENTADA | 50. ANIVEL DE CUBILLES |
| 11. FERRELL VERTICAL | 51. ANIVEL DE CUBILLES |
| 12. FERRELL VERTICAL | 52. ACABAT PINTAT |
| 13. CONJUNTAMENT DE FACÇANA DE MARRA | 53. ACABAT PINTAT |
| 14. FACÇANA DE COBERTURA AMB TRACLES | 54. LATERAL PALS SOTRE KNAUF |
| 15. FACÇANA DE COBERTURA AMB TRACLES | 55. LATERAL PALS SOTRE KNAUF |
| 16. FACÇANA DE COBERTURA AMB TRACLES | 56. ESMORTIDOR |
| 17. LAMINA ESMORTIDORA ISOBÀNDORA | 57. PROJECTOR DE LLUMINACIO MERCAT |
| 18. POC DE COBERTURA | 58. VIDRE LAMINA |
| 19. PANELELLANOVITÈRMOCHIP | 59. VIDRE LAMINA |
| 20. BIGA DE FUSTA LAMINADA ENCOLOADA | 60. ESMORTIDOR |
| 21. BIGA DE FUSTA LAMINADA ENCOLOADA | 61. FERRELL METALLIC |
| 22. BIGA DE FUSTA LAMINADA ENCOLOADA | 62. BIGA DE FUSTA LAMINADA ENCOLOADA |
| 23. SUPORT METALLIC PER FALS SOTRE | 63. BIGA DE FUSTA LAMINADA ENCOLOADA |
| 24. LUMINÀRIA | 64. BIGA DE FUSTA LAMINADA ENCOLOADA |
| 25. CARPENTERIA D'ALUMINI LAMINA COLORE | 65. CANBARA VENTADA |
| 26. VIDRE LAMINA | 66. RAYOLA MARRA |
| 27. PANELELLANOVITÈRMOCHIP | 67. PLANINA METALLICA |
| 28. FERRELL METALLIC | 68. PLANINA METALLICA |
| 29. RAYOLADA MARRA | 69. ESMORTIDOR |
| 30. RAYOLADA MARRA | 70. PLACA SOLAR FOTOVOLTAICA |
| 31. BUNERA GERRELLER A LA RECOLLIDA | |
| 32. PANELELLANOVITÈRMOCHIP | |
| 33. PANELELLANOVITÈRMOCHIP | |
| 34. RAYOLADA MARRA | |
| 35. REBAT DE MARRA D'ACER GALVANITZAT | |
| 36. REBAT DE MARRA D'ACER GALVANITZAT | |
| 37. PLACA SOLAR | |
| 38. ESTRUCTURA METALLICA DE SUPORT DE LES PLACAS SOLARS | |
| 39. SUBSTRUCIO METALLICA DE SUPORT DE LES PLACAS SOLARS | |