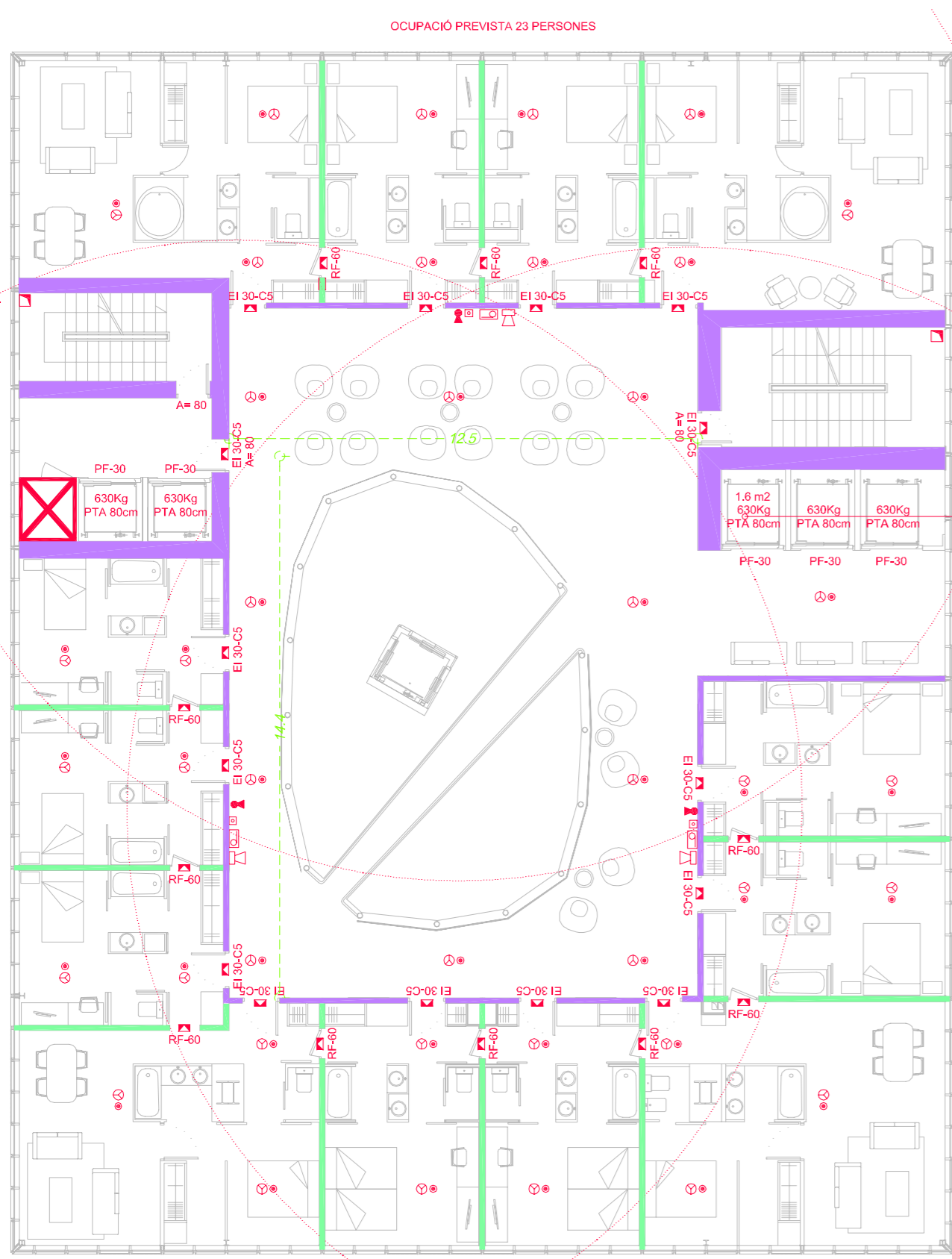
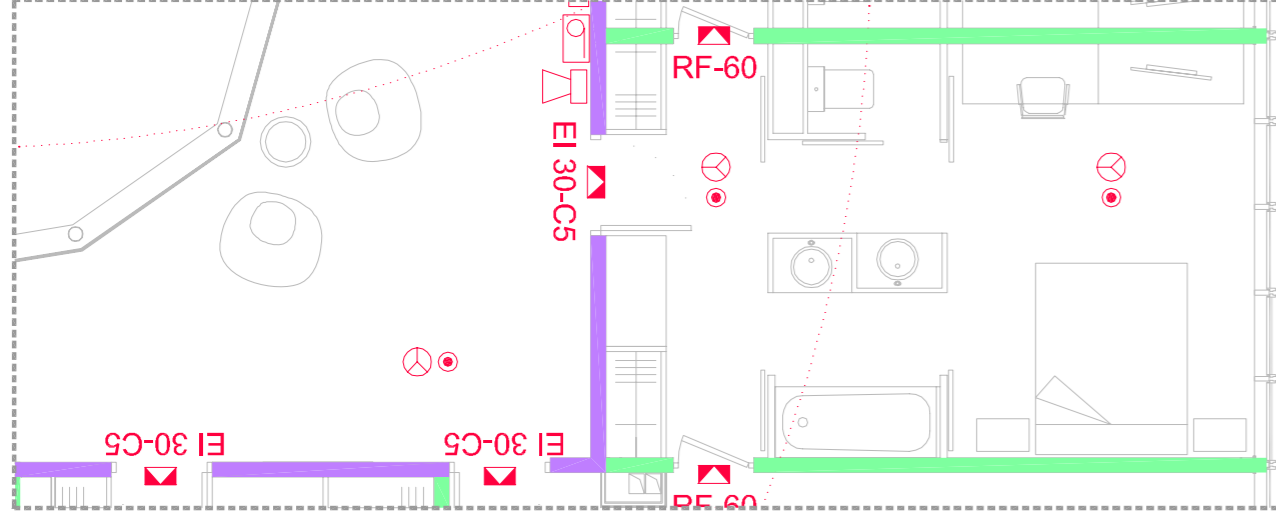


CONTRA INCENDIS

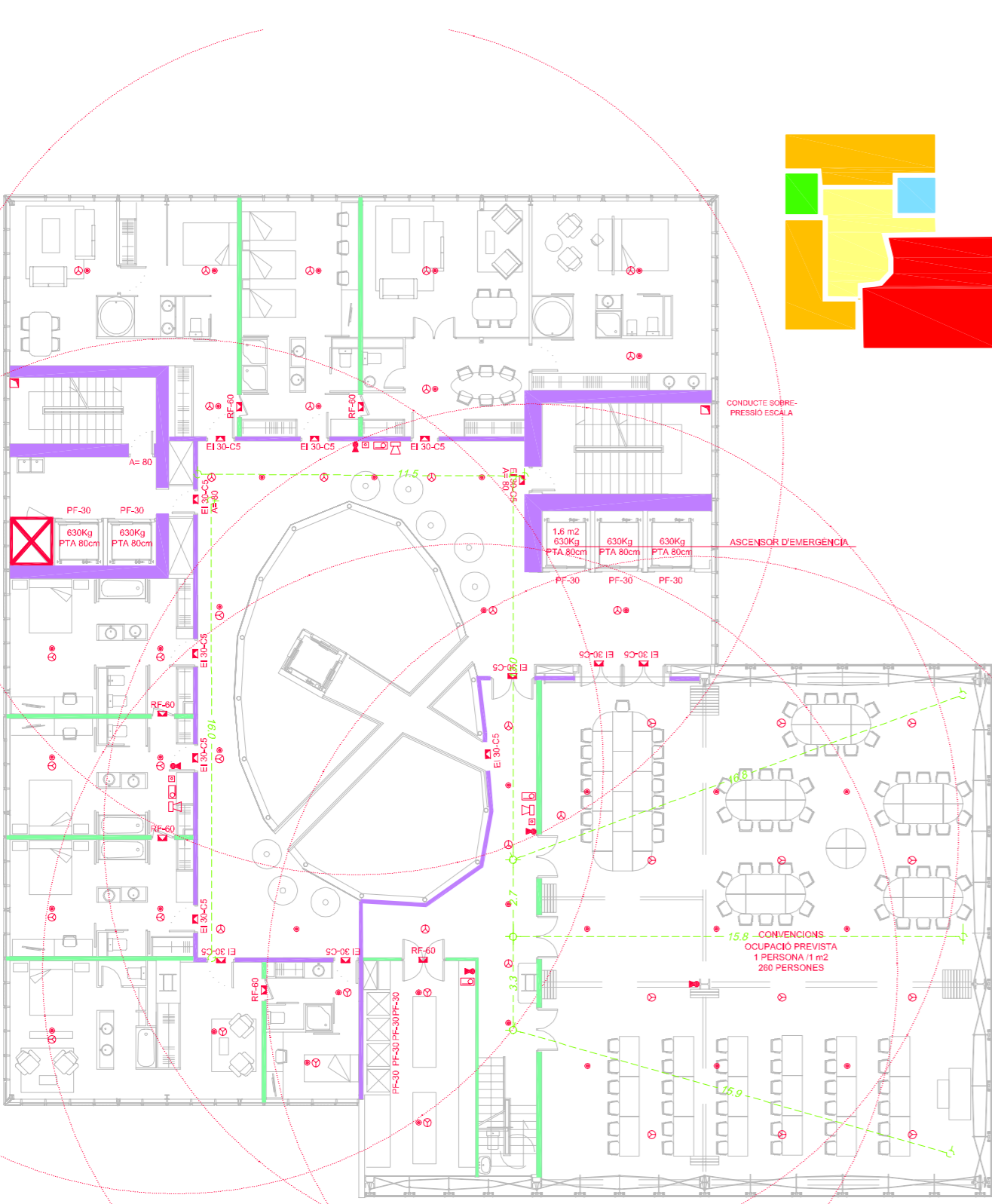
PLANTA TIPUS HABITACIONS e: 1/150



HABITACIÓ TIPUS e: 1/75



Sala de **C**onvencions e: 1/250



Restaurant e: 1/250



S

Sectors d'incendi
S'ha previst una instal·lació de protecció en cas d'incendi d'acord amb el marc legal actual del CTE. DB-SI. Així doncs s'ha compartimentat l'edifici i cada planta en sectors d'incendi en funció de la superfície i l'ús de les diferents zones. Cadascun d'aquests sectors es protegeix amb elements constructius que garanteixin un EI-120. En els casos que s'ha considerat oportú, s'han creat subsectors dins un mateix sector els quals es compartimenten amb elements EI-60.

S

Sortides d'emergència
S'han disposat dues sortides d'emergència d'evacuació vertical situades de manera que en cap cas els recorreguts d'evacuació des de qualsevol punt fins a una d'aquestes sortides superi els 35 metres.

D

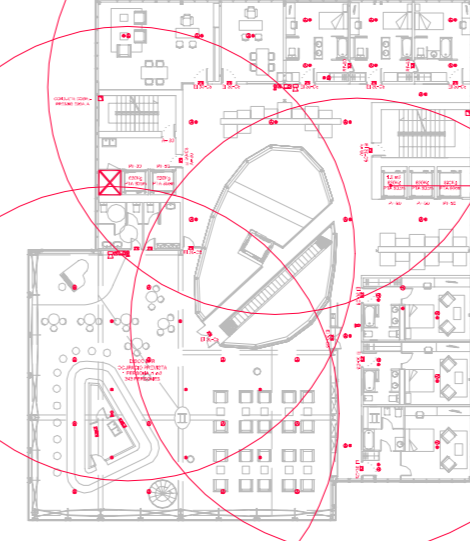
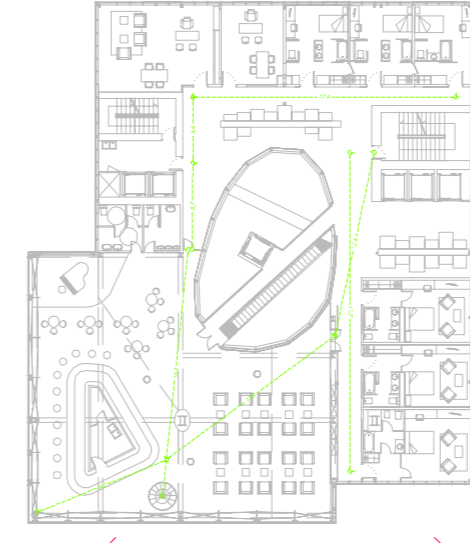
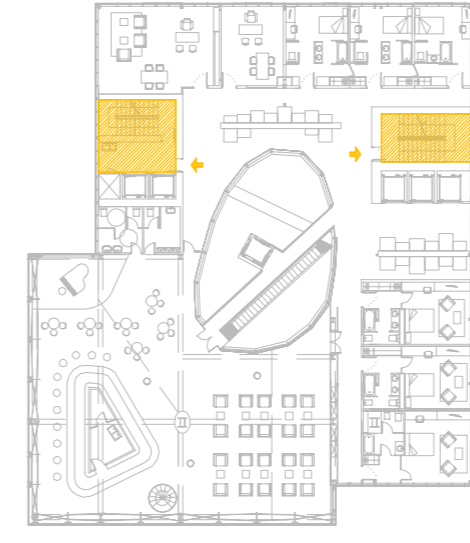
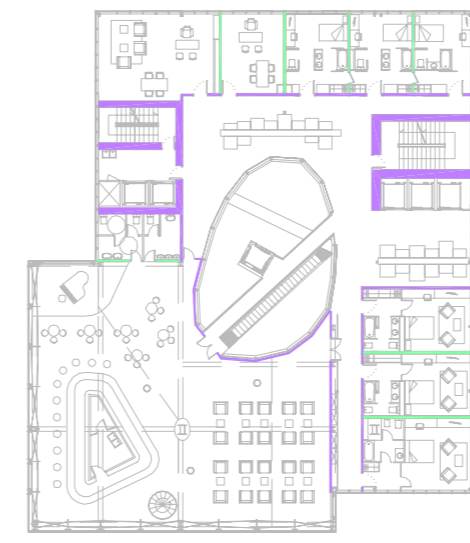
Dimensionat dels recorreguts d'evacuació
Per al dimensionat d'escaleres i passos dels recorreguts d'evacuació s'ha calculat l'ocupació total màxima de cada planta d'acord amb la taula corresponent del CTE DB-SI per tal d'obtenir la capacitat que hauria d'absorbir cada escala, les quals s'han dimensionat segons taula 4.2 del DB-SI.

R

Recorreguts d'evacuació
S'ha comprovat que els recorreguts des de qualsevol punt d'origen, fins al punt segur d'evacuació vertical i/o sortida d'emergència sigui igual o menor a 35m. Així mateix, en aquells punts dels quals és possible més d'un recorregut alternatiu, s'ha comprovat que aquests recorreguts alternatius no superin els 50 m fins a la sortida d'emergència o punt segur d'evacuació vertical.

I

Instal·lacions contra-incendis
S'han col·locat extintors i boques d'incendi en les zones de risc especial tals com cuines, o sales de màquines, així com en totes les zones d'ús comú, comprovant que amb el radi d'abarcament de 15 m per a cada extintor, quedés englobat el conjunt de la planta. S'ha disposat tota una xarxa de detectors i roixadors, en nombre i distàncies en funció de l'ús i l'ocupació.

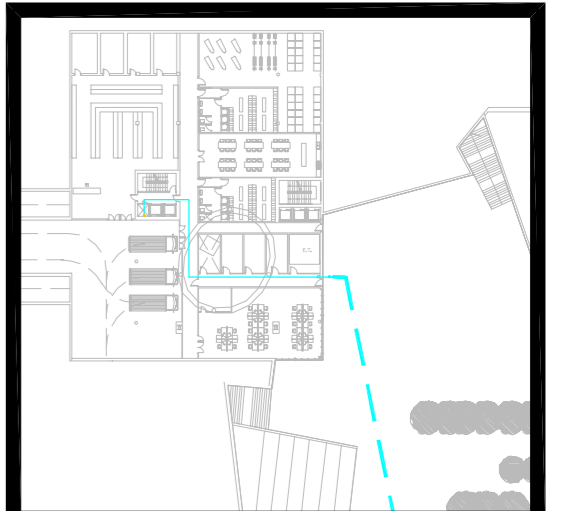


S

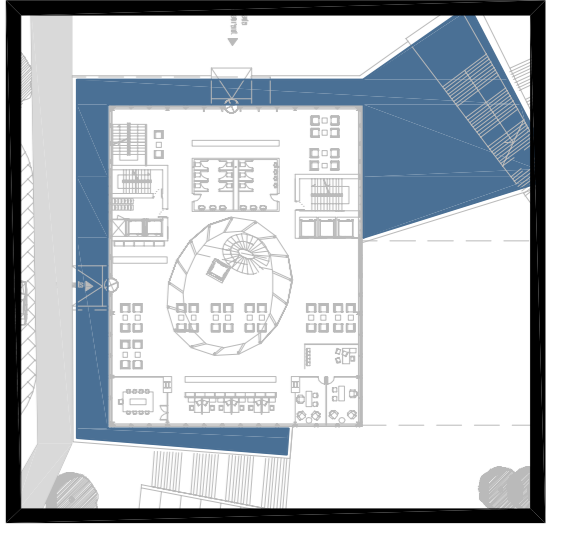
Simbologia	Descripció
	Tancament EI-120 entre sectors d'incendi
	Parets EI-60 entre subsectors d'un mateix sector d'incendi
	Tancaments patí d'instal·lacions
	Porta d'evacuació amb barreira antipànic
	Detector d'incendis
	Roixadors
	Extintor de pols seca
	Enllumenat d'emergència
	Boca d'incendi equipada
	Polsador de l'alarma
	Sirena d'alarma

P

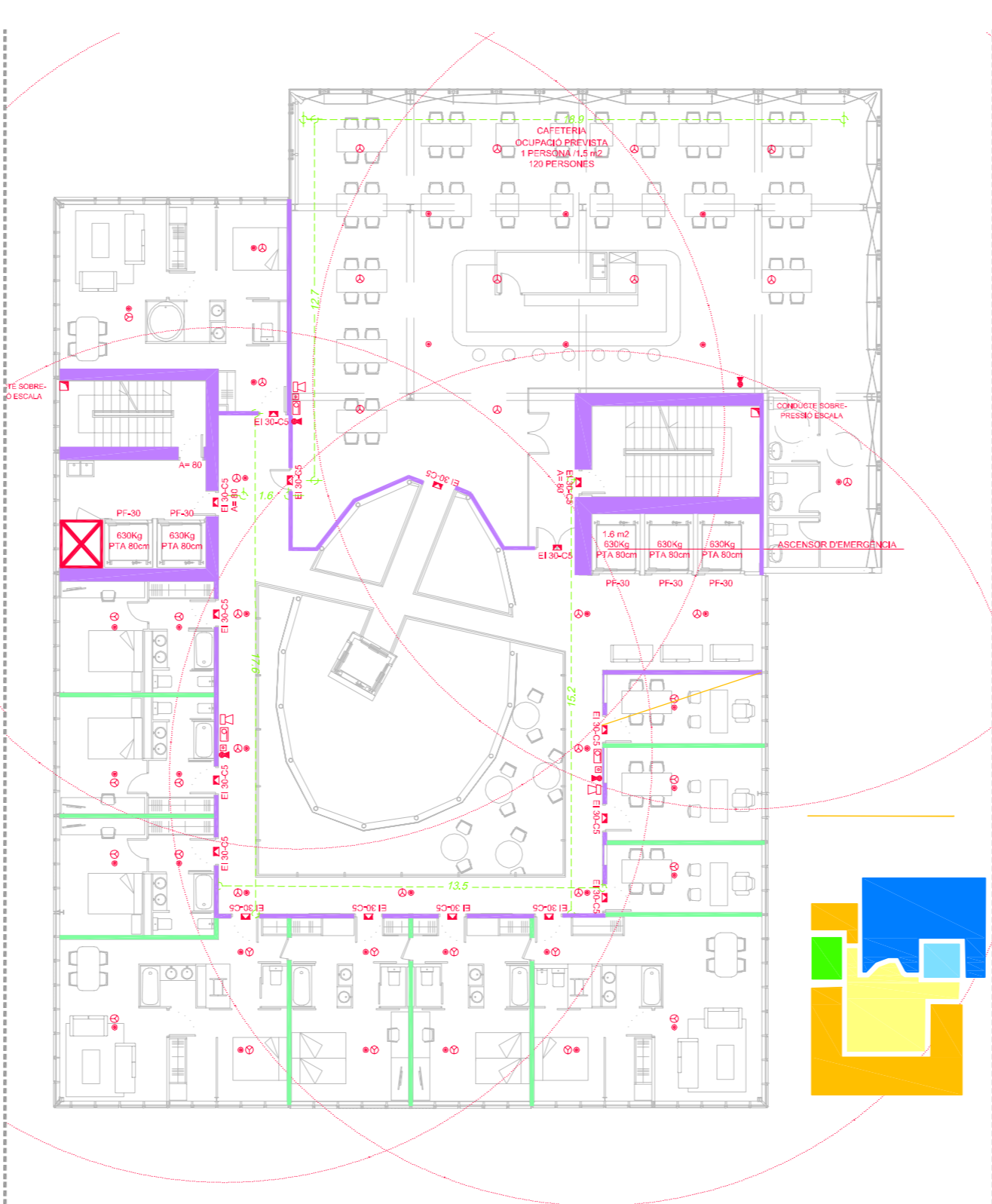
Revisió i dotació d'aigua
En compliment de la normativa vigent, per a aquest tipus d'ús, caldrà preveure una escomesa des de la xarxa general d'aigua per a hidrants prevista al Pla especial, des de la qual partirà el tub general d'alimentació de les bies, que anirà totalment vist en tot el seu recorregut.



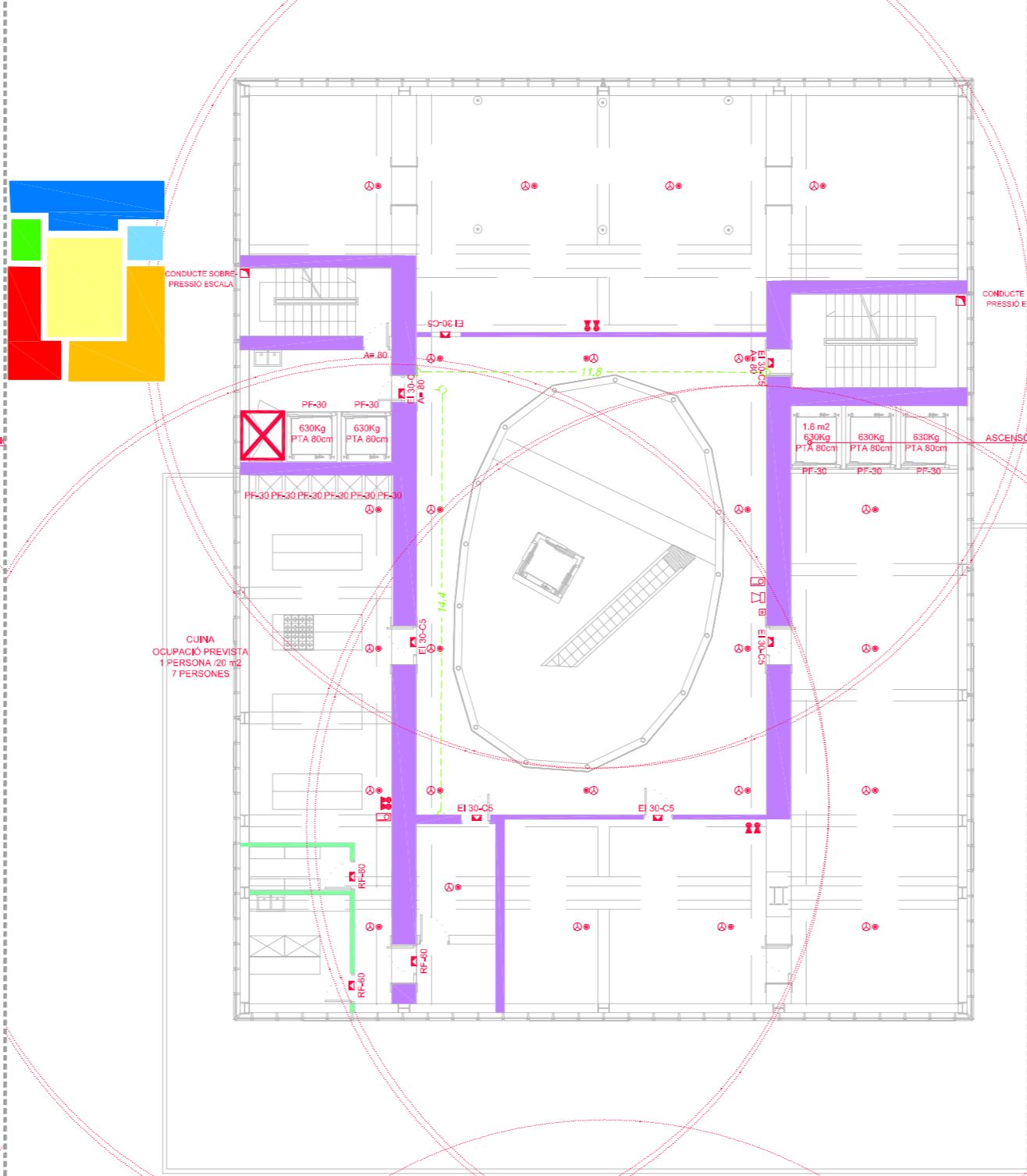
Donada la magnitud de l'edifici es requereix la previsió d'un dipòsit permanent d'aigua per a ser utilitzat en cas d'incendi. En aquest cas es proposa que el llac exterior que apareix al Pla especial faci aquesta funció de dipòsit d'aigua permanent, de fàcil accés.



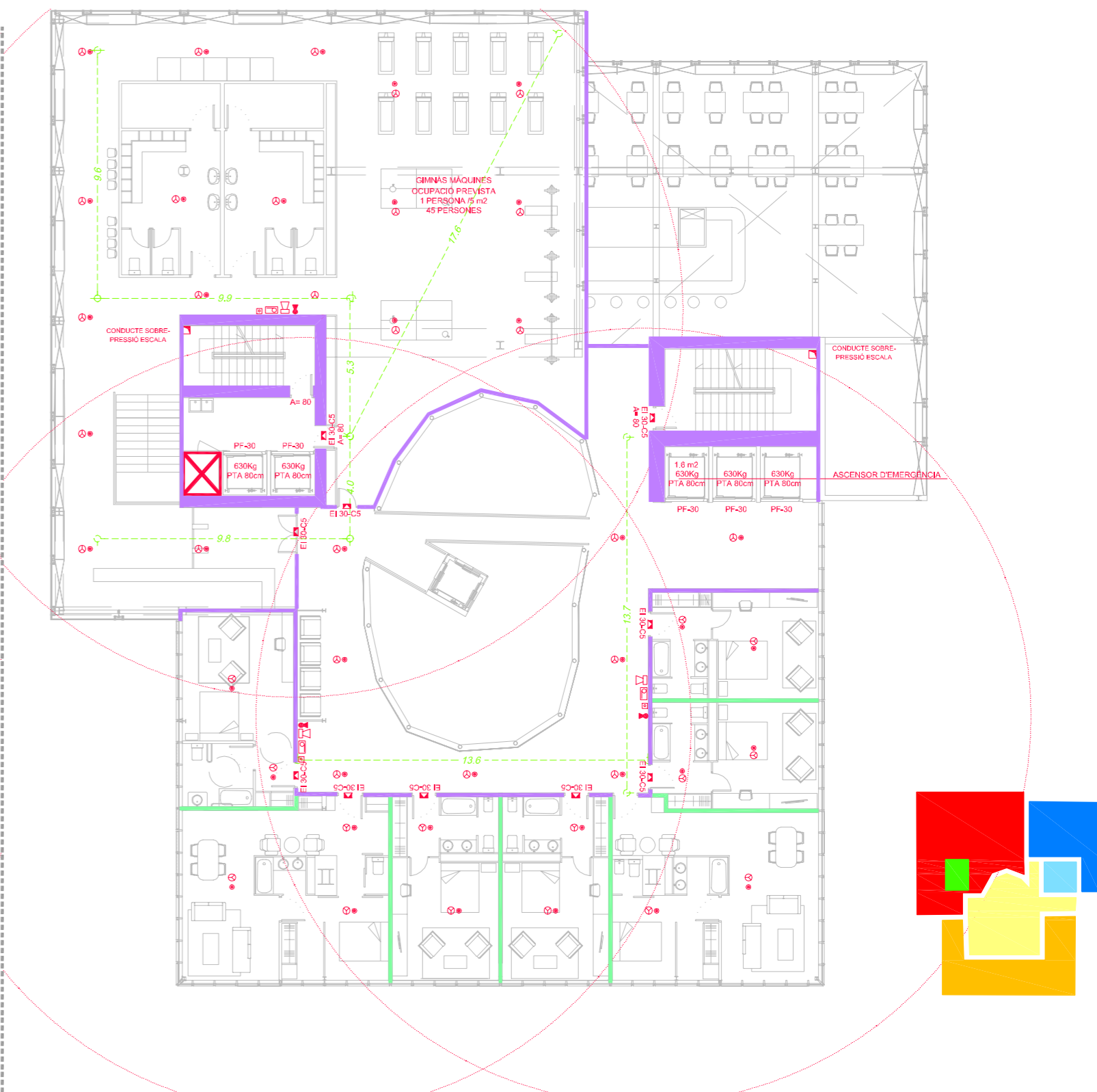
Cafeteria e: 1/250



Planta Instal·lacions 1 e: 1/250



Gym **S**pa e: 1/250



Disco **B**ar e: 1/250

