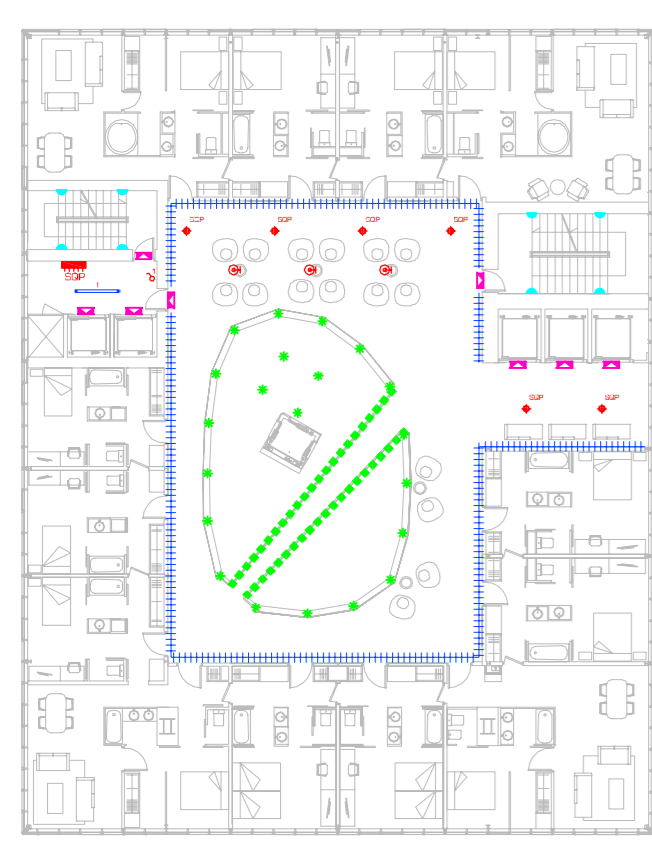


ENLLUMENAT

Panta tipus Habitacions



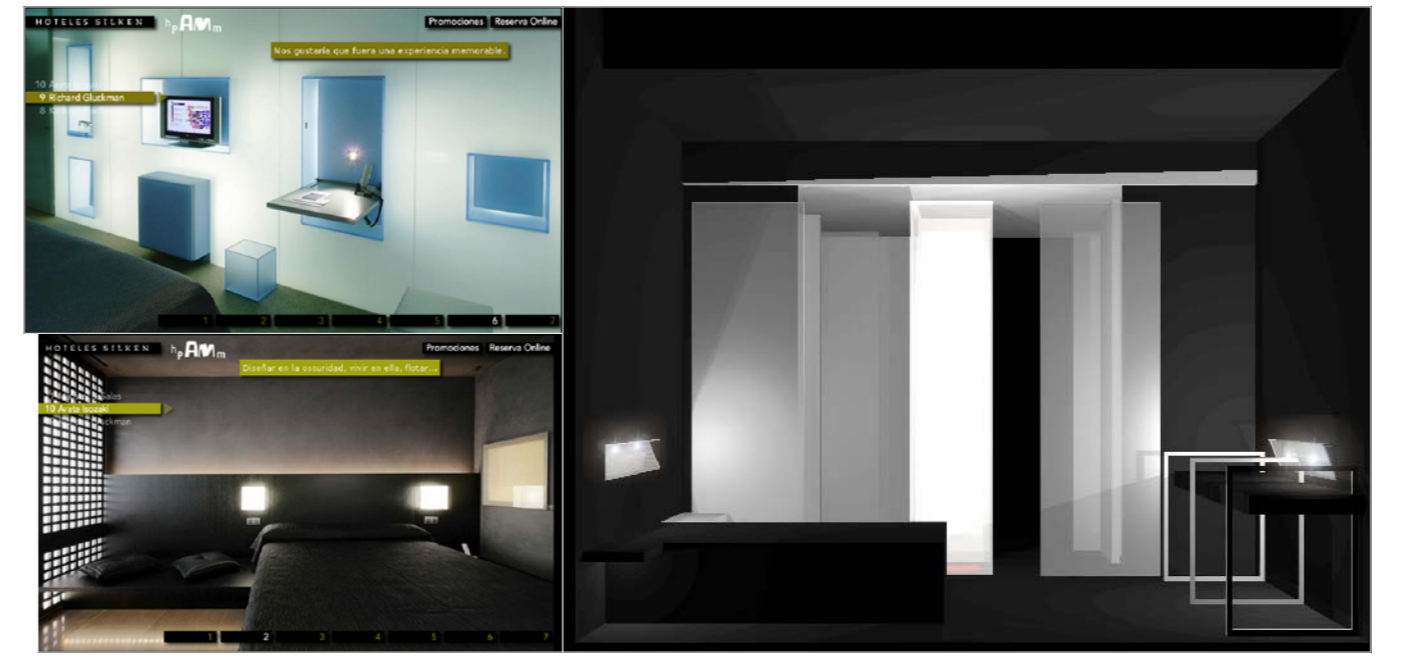
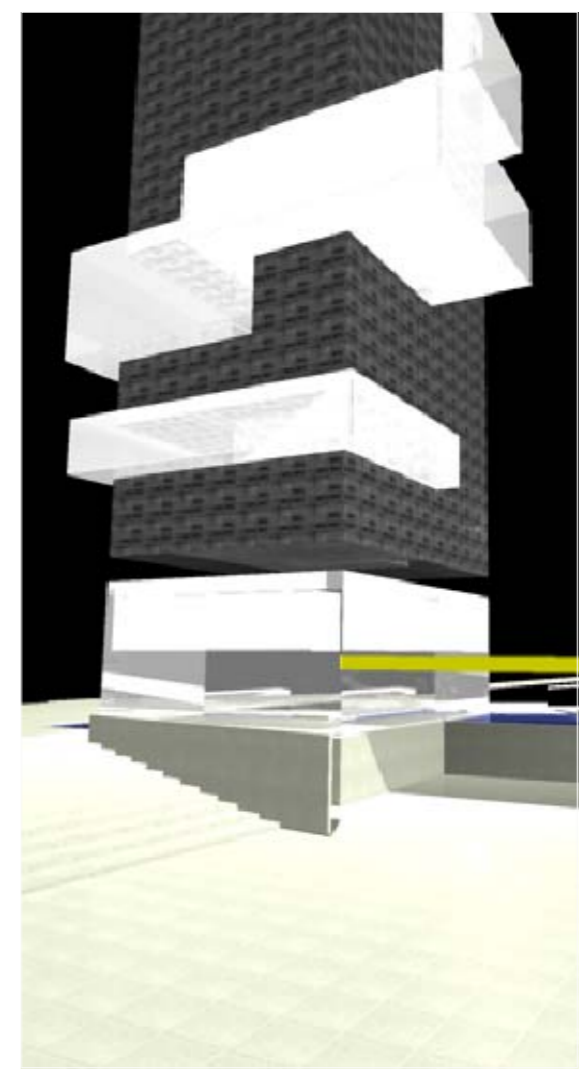
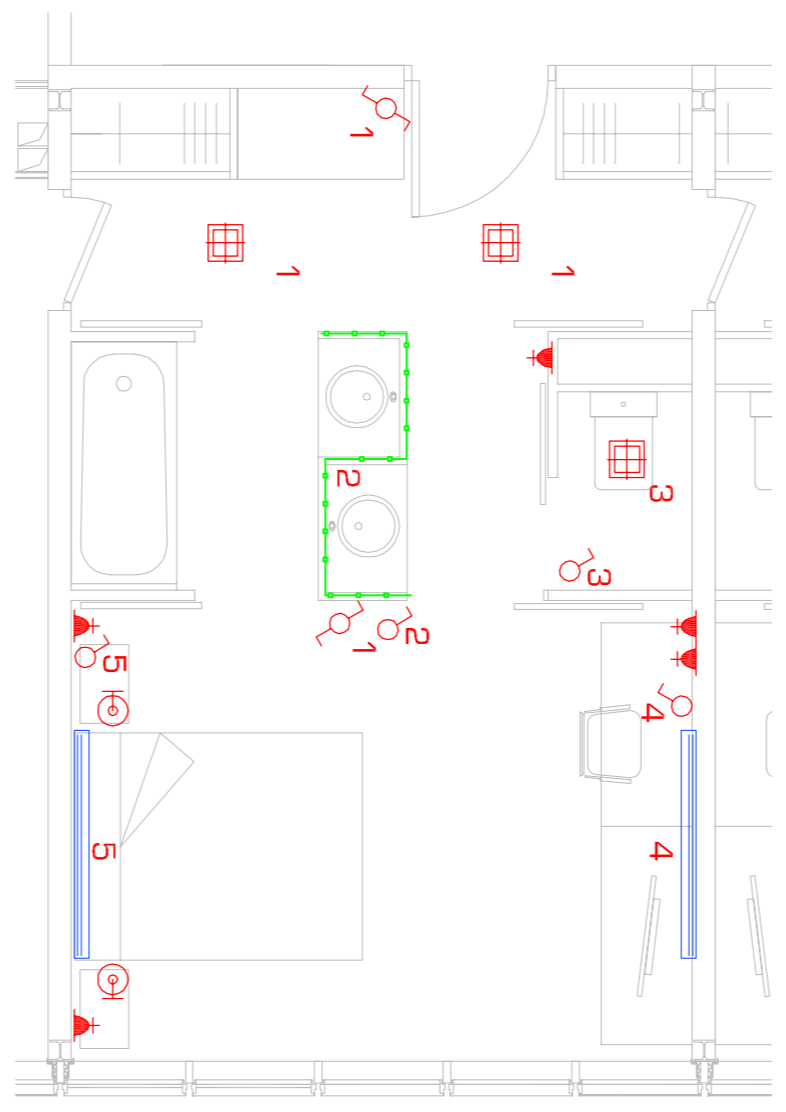
Amb la il·luminació de l'hotel es pretén complementar les sensacions espacials que es produeixen en l'edifici, tan des de l'interior com des de l'exterior. Es proposa il·luminació on entrin en contrast els espais lluminosos i els foscos mitjançant seqüències de clar-obscur. A més es pretén un contrast total entre l'ambient diürn i el nocturn. Mentre que de dia el pati inundat de llum contrasta amb uns passadissos amb una mínima il·luminació i una nova inundació de llum al entrar a l'habitació, de nit, el forat s'il·lumina molt tènue, amb fils de fibra òptica, deixant a l'habitació l'aportació del raig de llum, per acabar en un ambient fosc dedicat a la relaxació. L'habitació s'il·lumina a partir d'un element principal que seria el vidre translúcid de les piques, just la zona de transició entre el vestidor i l'habitació. En aquesta la llum és mínima amb dues línies empotrades de llum indirecta.



Des de l'exterior l'hotel de nit pren una nova imatge. La façana de massa ara desapareix, amb un color negre que es fon en la profunditat de la nit. Això ho permet la tènue il·luminació que les habitacions ténen junt la façana per crear l'ambient de relaxació. Per contra, els cubs, en plena activitat, complementaran la il·luminació interior amb una il·luminació de façana mitjançant cables de fibra òptica blanca. La sensació final seria la d'uns cubs èters que es mostren a l'exterior i que es troben flotant dins la obscuritat de la nit.

A l'habitació es defineixen dos ambients clarament diferenciats: d'una banda la zona de bany vestidor i quan es doni el cas passadís relacionador i de l'altra l'habitació. La primera zona és la més activa per contra de la zona de descans i relaxació. Per això es creen els dos ambients en un gran contrast de color i il·luminació, accentuant les sensacions personals.

Habitació Tipus e 1/50



Símbologia	Imatge	Descripció
[Symbol]	[Image]	CD-8551 Llumenera fluorescent estanca doble 2x58 de Poliflex amb fibra de vidre IP65
[Symbol]	[Image]	CD-8551 Llumenera fluorescent estanca doble 2x58 de Poliflex amb fibra de vidre IP65
[Symbol]	[Image]	CD-8500 Llumenera per llum reflectida, per llampades fluorescentes T5
[Symbol]	[Image]	Llumenera FL MED amb òptica d'alt confort visual, per llampades fluorescentes T5 LAMP
[Symbol]	[Image]	Llumenera FL MED RIVAL amb reflector treball i difusor policarbonat opal, per T5 LAMP
[Symbol]	[Image]	Llumenera professional empotrada Roof 805x248 TCL 2611, 55W
[Symbol]	[Image]	Llumenera FL MED RIVAL amb reflector treball i difusor policarbonat opal, per T5 LAMP empotrada 20 del nivell del sostre
[Symbol]	[Image]	Downlight quadre KUBEC simètric per a llampades de descàrrega.
[Symbol]	[Image]	Downlight MIN KUBEC CLASE II con reflector metalizado Ø 165 mm per a llampades de descàrrega.
[Symbol]	[Image]	Projector d'il·luminació decoratiu penjat per a llampades de descàrrega.
[Symbol]	[Image]	Llumenera suspesa amb emmissió de llum difusa EOUZZINI
[Symbol]	[Image]	Accessoris MIN DUELAMP comuna per a realitzar figures planes amb llumenera Downlight.
[Symbol]	[Image]	Llumenera de sobretaula GN 22 de la col·lecció Colors de Lluvia
[Symbol]	[Image]	Aplic de parets PL-21 de la col·lecció PLED de Lluvia per a llampades d'halogenurs metàl·lics.
[Symbol]	[Image]	Llumenera de empotrada a terra UPALIGHT, per a descàrrega d'halogenurs metàl·lics 70W.
[Symbol]	[Image]	Llumenera submergible per a piscines Aquilight per a llampades d'halogenur de quars.
[Symbol]	[Image]	Cable de Fibra òptica amb il·luminació central ENGLUOW per il·luminació de la façana.
[Symbol]	[Image]	Cable de Fibra òptica amb il·luminació central ENGLUOW col·locat ressegant l'estructura metàl·lica en magrat.
[Symbol]	[Image]	Llumenera d'empotrada model STEP desdoblada per a font de llum tipus LED
[Symbol]	[Image]	Banyador de sostre BB97 de EOUZZINI per a llampades de descàrrega.
[Symbol]	[Image]	Llumenera d'emergència i senyalització DAMALUX HYDRA FL Sw
[Symbol]	[Image]	QUADRE DE CONTACTES
[Symbol]	[Image]	QUADRE DE COMANDAMENT I PROTECCIÓ
[Symbol]	[Image]	INTERRUPTOR
[Symbol]	[Image]	COMUTADOR
[Symbol]	[Image]	INTERRUPTOR TEMPORITZADOR
[Symbol]	[Image]	ENDOLL

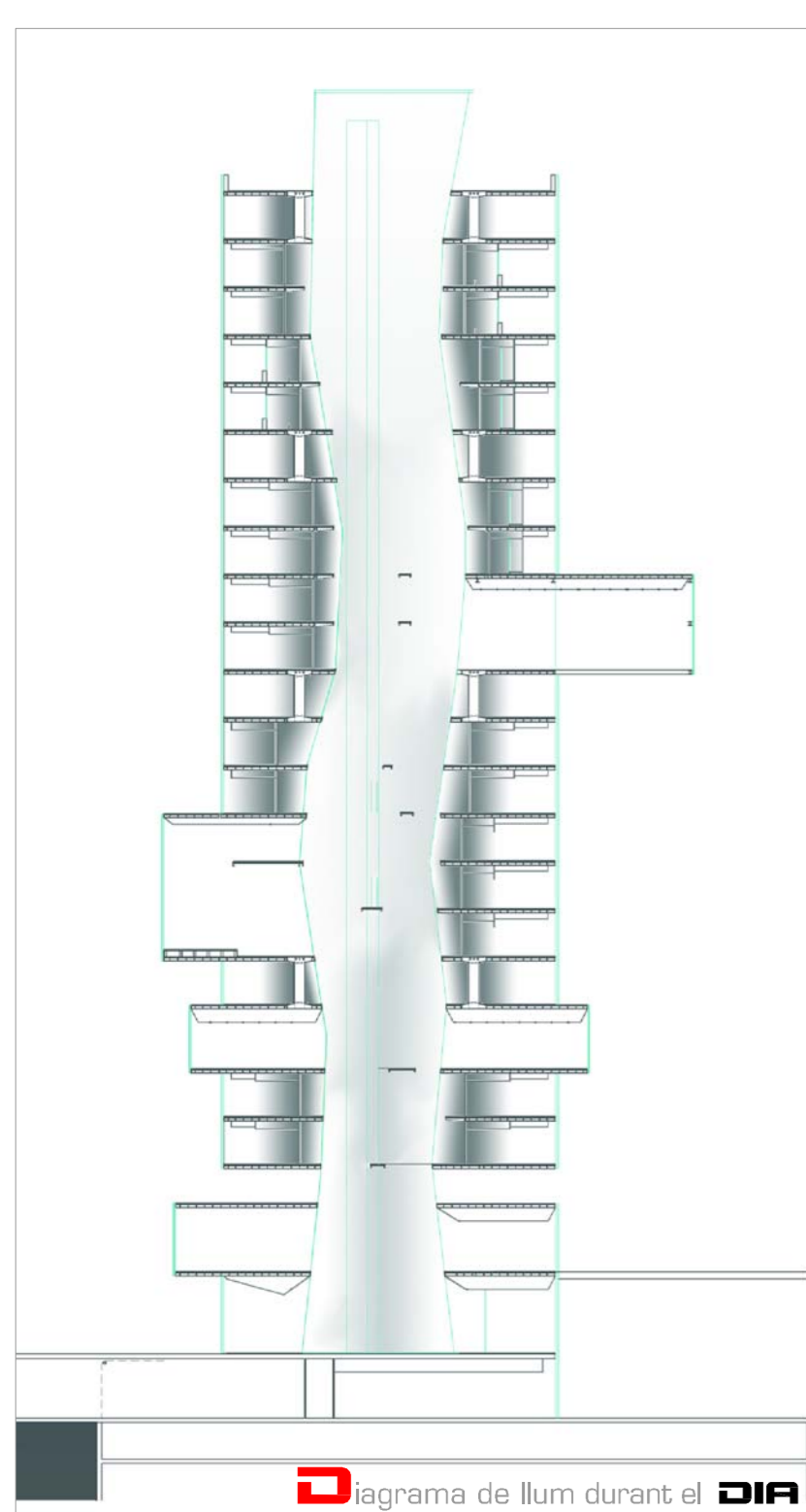


Diagrama de llum durant el DIA

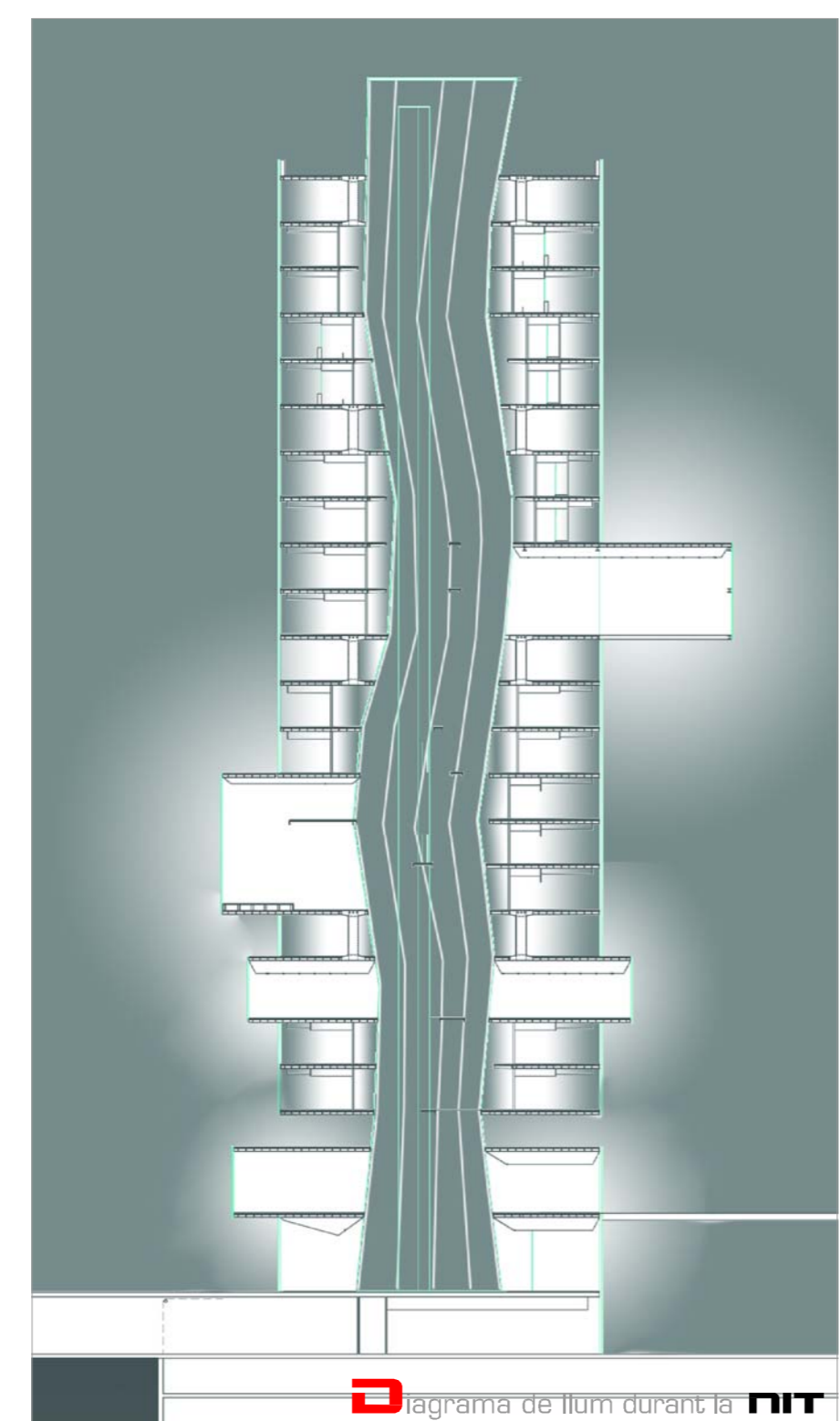
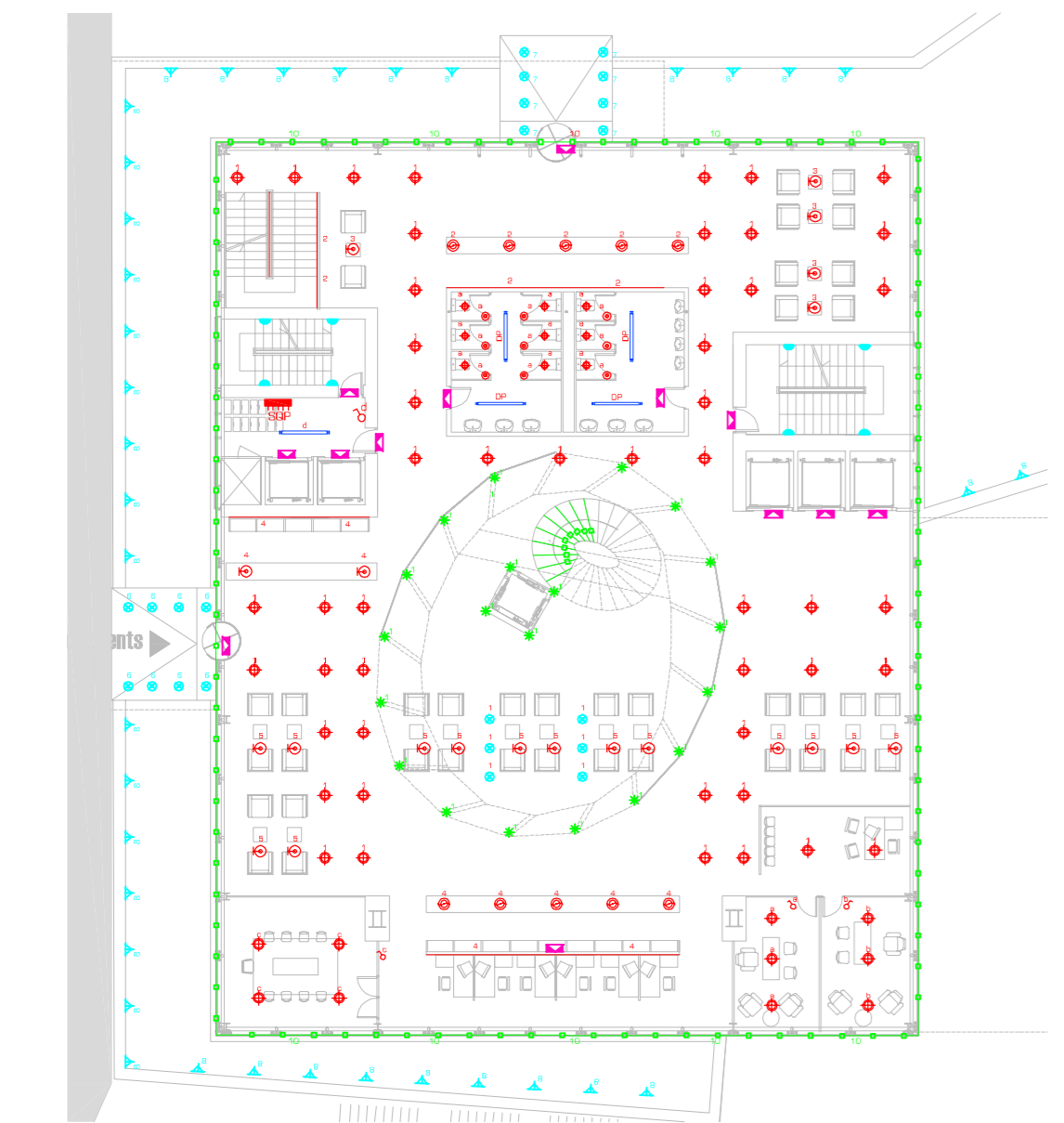
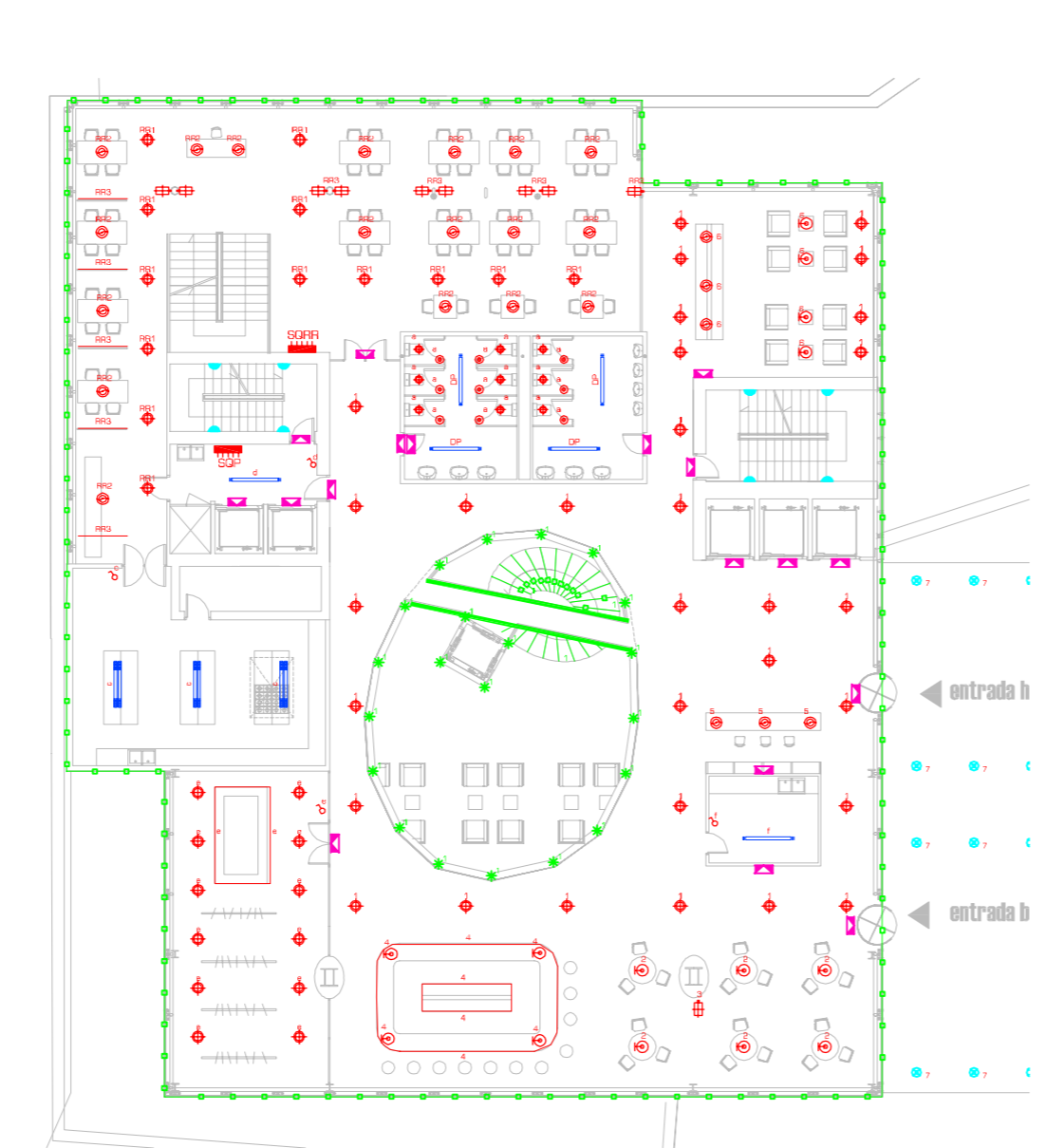


Diagrama de llum durant la NIT

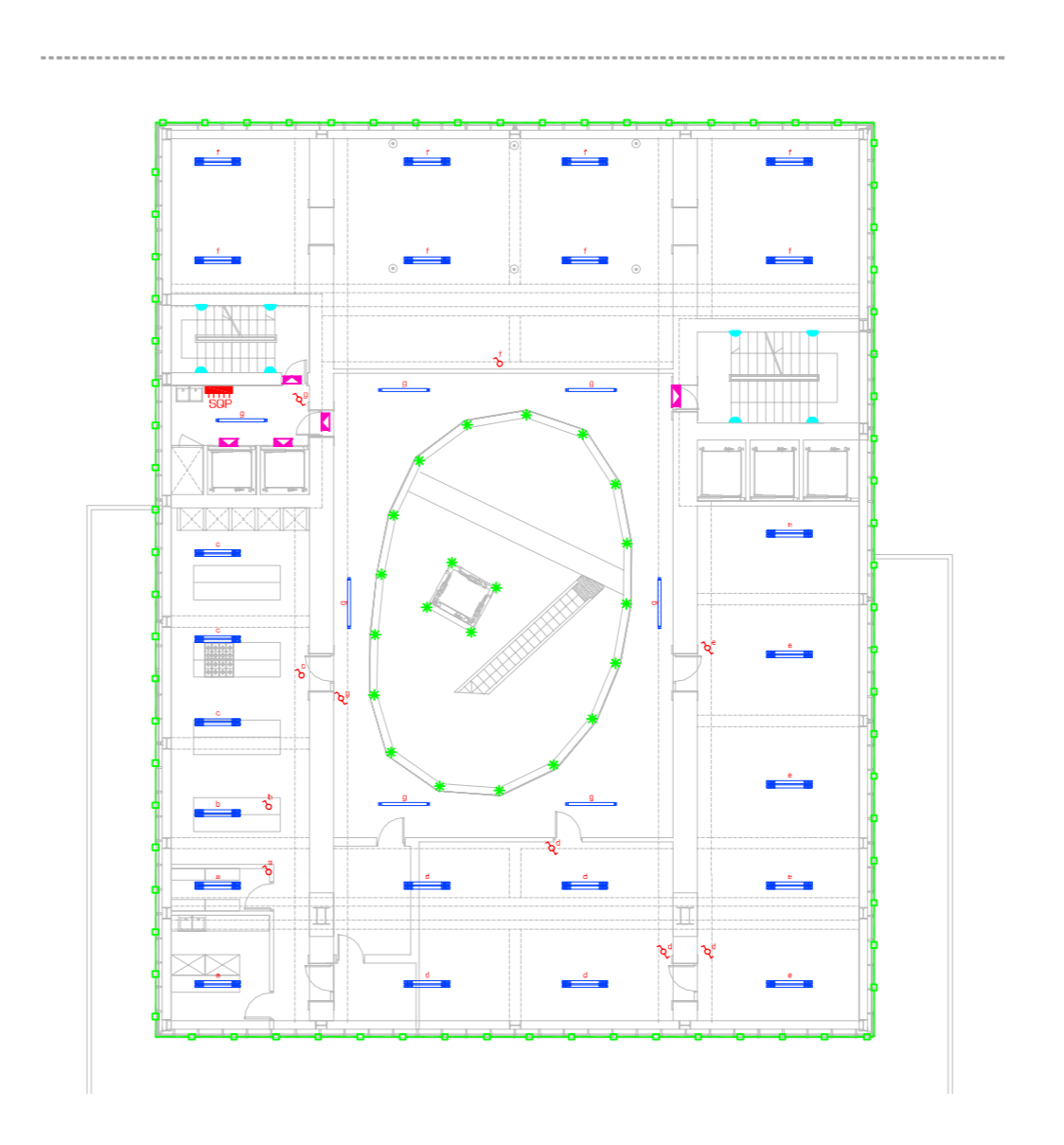
Entrada nivell Accés principal e 1/250



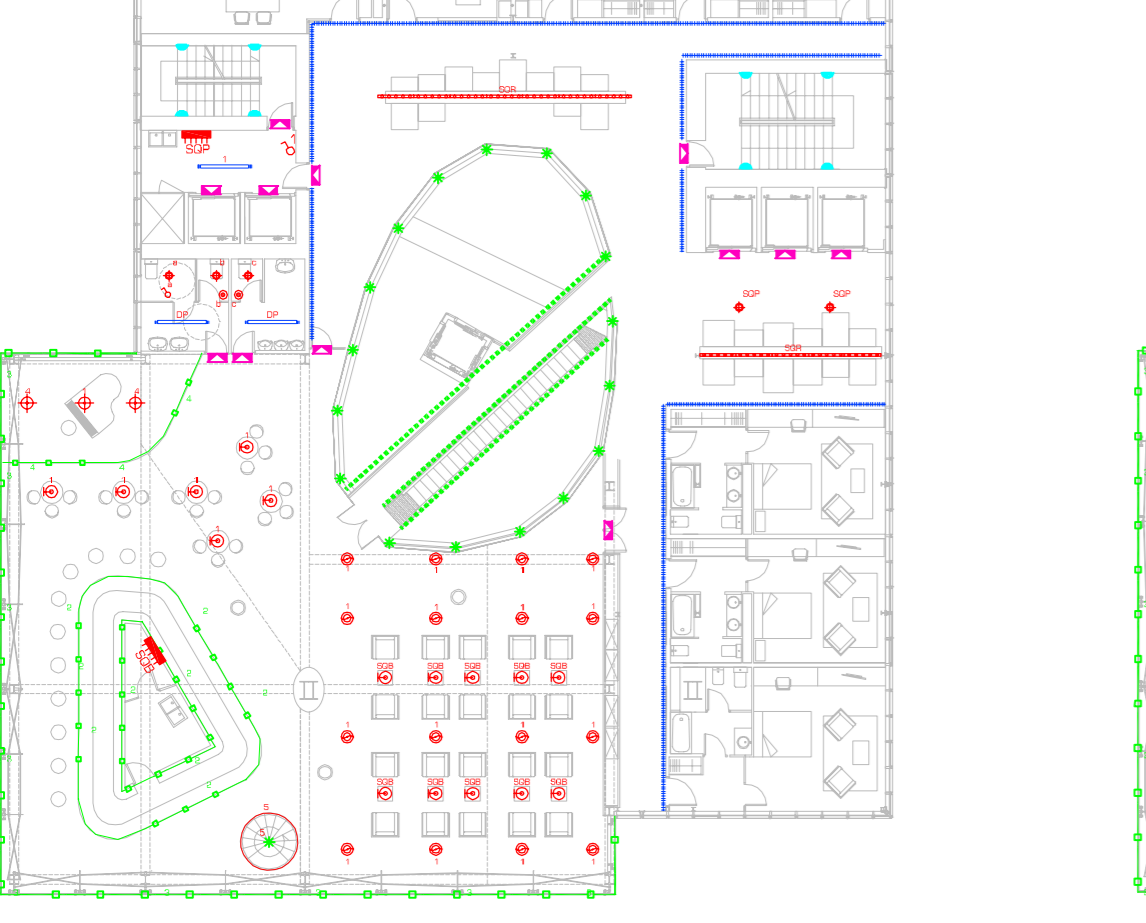
Entrada pel Pont del Parc e 1/250



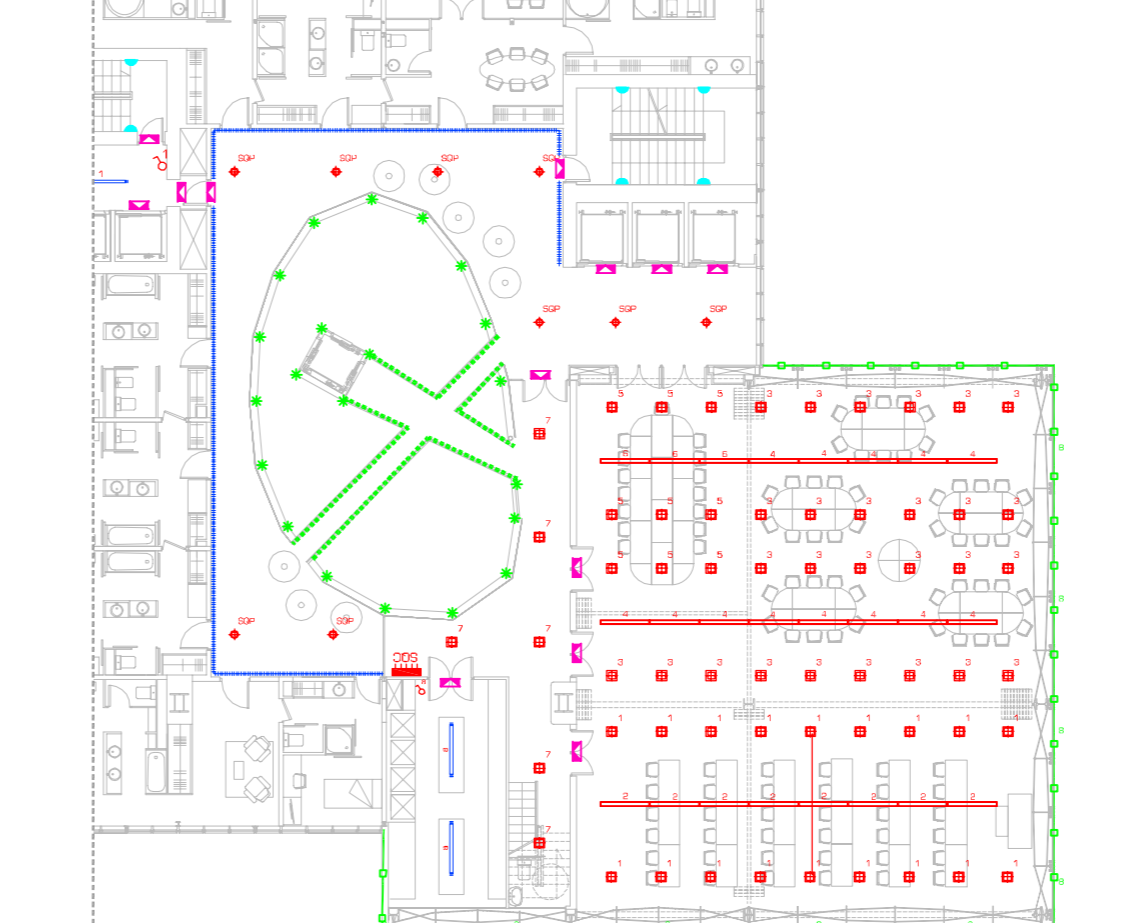
Restaurant e 1/250



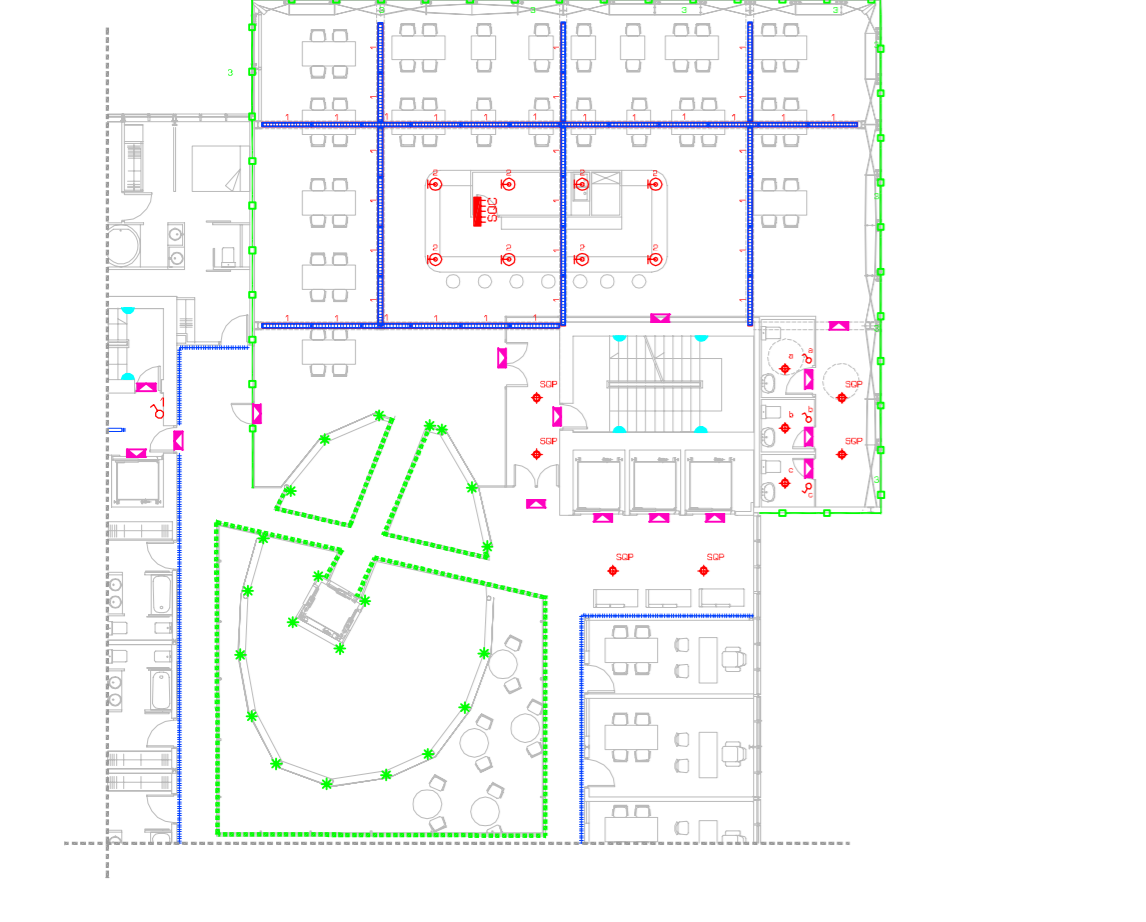
Disco-Bar e 1/250



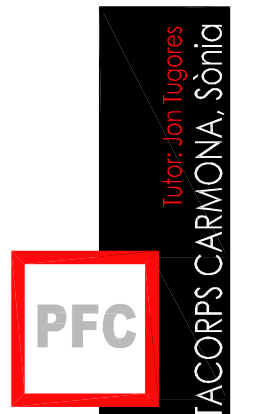
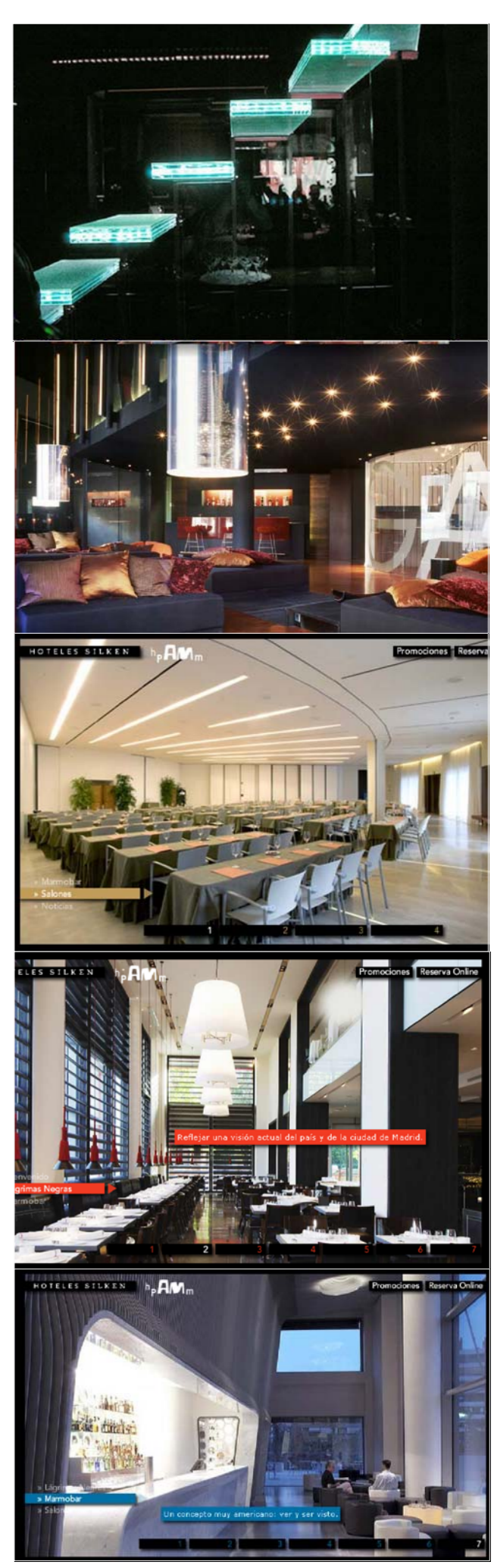
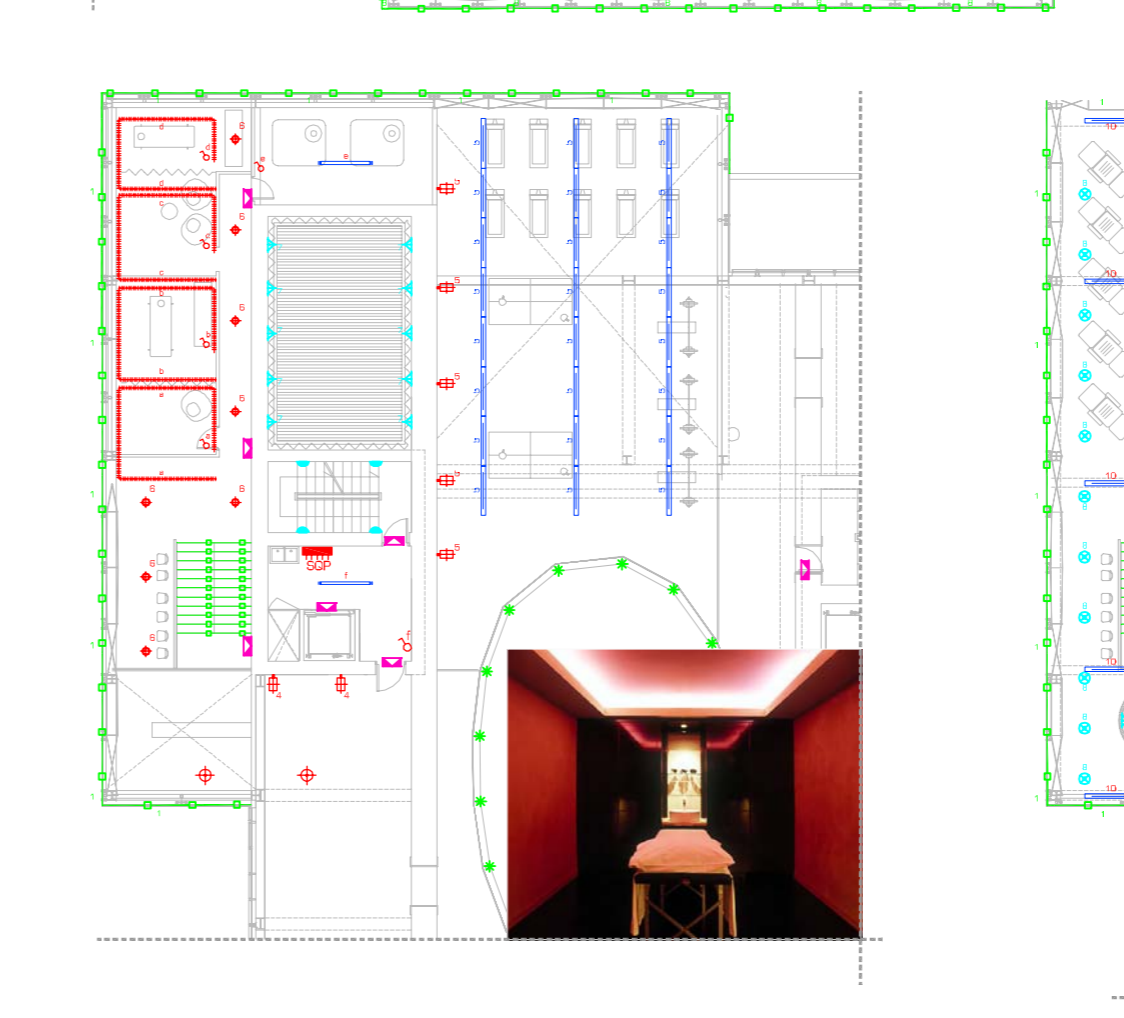
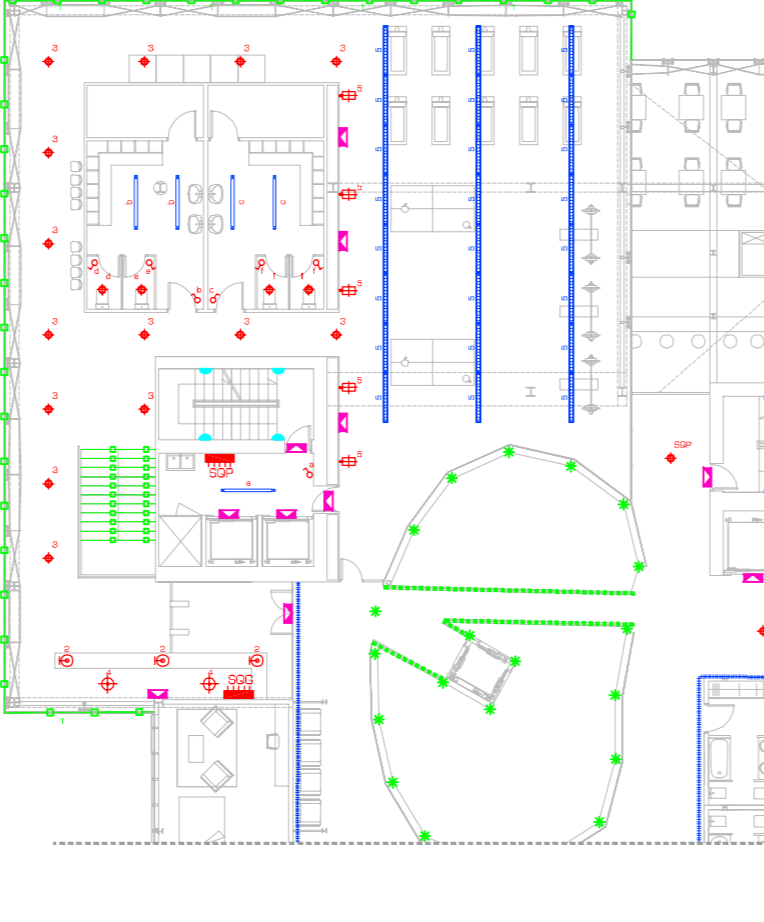
Salas de Convencions e 1/250



Cafeteria e 1/250



Gym-Spa e 1/250



OTEL EL CENTRE DE MANRESA
PLA ESPECIAL DE LA FÀBRICA NOVA
CANTACORPS CARMONA, Sònia
Tutor: Jon Lluçes