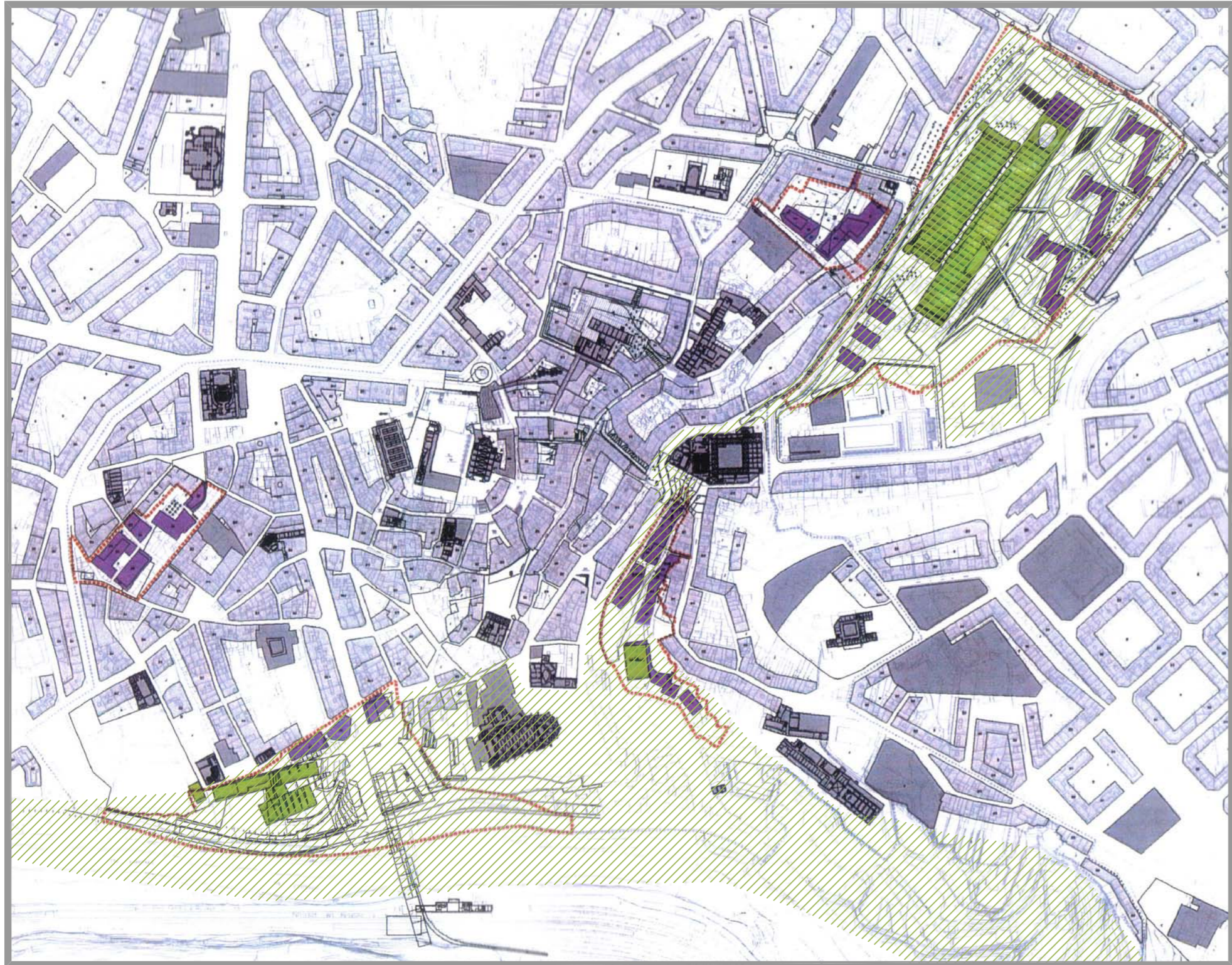


EL PLA ESPECIAL

ACTUACIONS de TRANSFORMACIO URBANA al nucli antic e 1:5000



Inegració en la CIUTAT

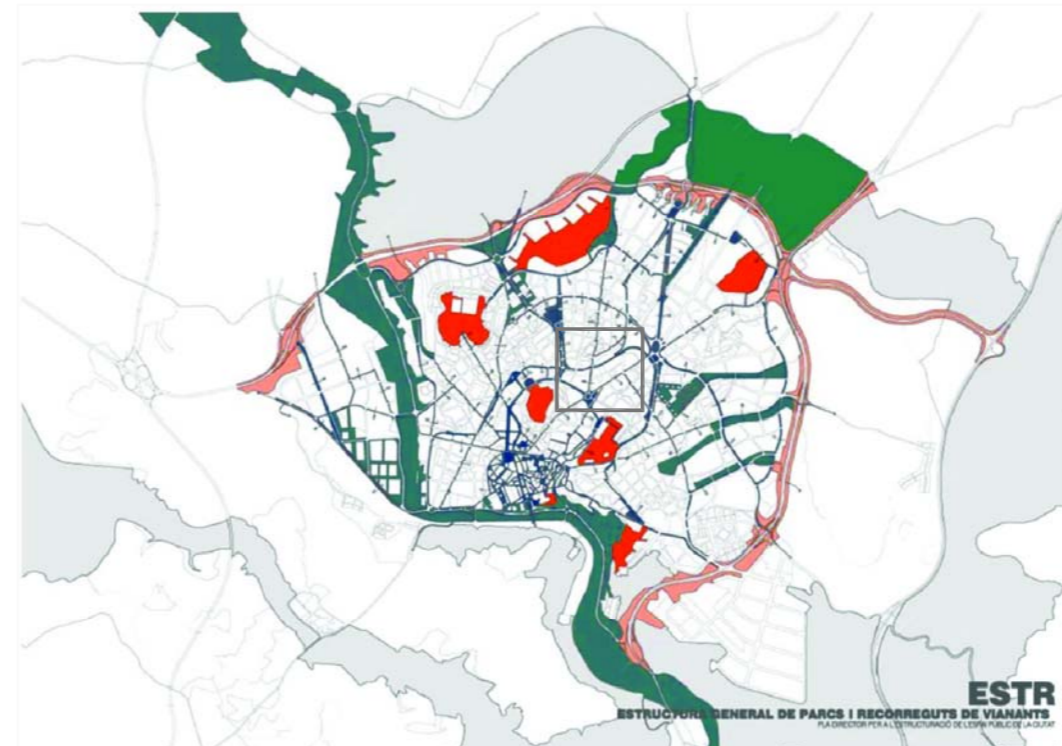
El Pla Especial de la Fàbrica forma part d'una de les tres operacions que s'estan duent a terme a Manresa per tal d'aconseguir que el Parc del Riu penetri dins la ciutat, amb la consegüent remodelació de la façana d'aquesta zona de la ciutat.

A una escala més gran forma part d'un dels 5 gran parcs que estructuraran la nova ciutat.

La Fàbrica nova és un element clau en totes aquestes operacions, això és degut a la seva col·locació enmig del que ara és el centre de la ciutat. A més es tracta d'una àrea molt extensa, que avui dia és un recinte enmurallat de propietat privada.

La realització d'aquest Pla Especial suposarà un gran canvi dins les comunicacions peatonals de la ciutat, a més de convertir-se en un nou centre d'activitats.

El Pla especial ha estat dissenyat pel despatx d'arquitectura Batlle i Roig, Arquitectes.



Característiques del PLA

Proposta d'ordenació dels espais lliures urbans a partir de 5 Parcs: Puigberenguer, Puig Terrà, El parc nou del sector Est, la Seu i el passeig del riu, i la **Fàbrica nova**.

Objectius:

- Creació d'un parc urbà de 3,5 ha
- Ampliació de les piscines municipals
- Construcció d'un poliesportiu
- Creació d'una àrea de nova centralitat en un actual buit urbà
- Integració d'usos terciaris a la nau principal de la Fàbrica
- Construcció d'habitatges protegits
- Construcció d'un hotel i centre de convencions (turisme i economia)

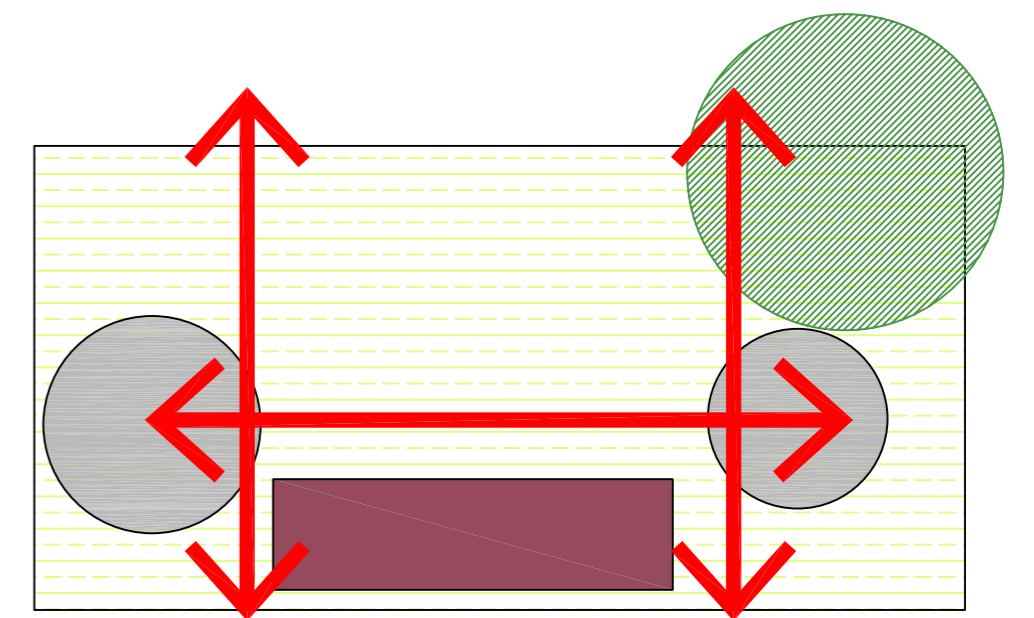
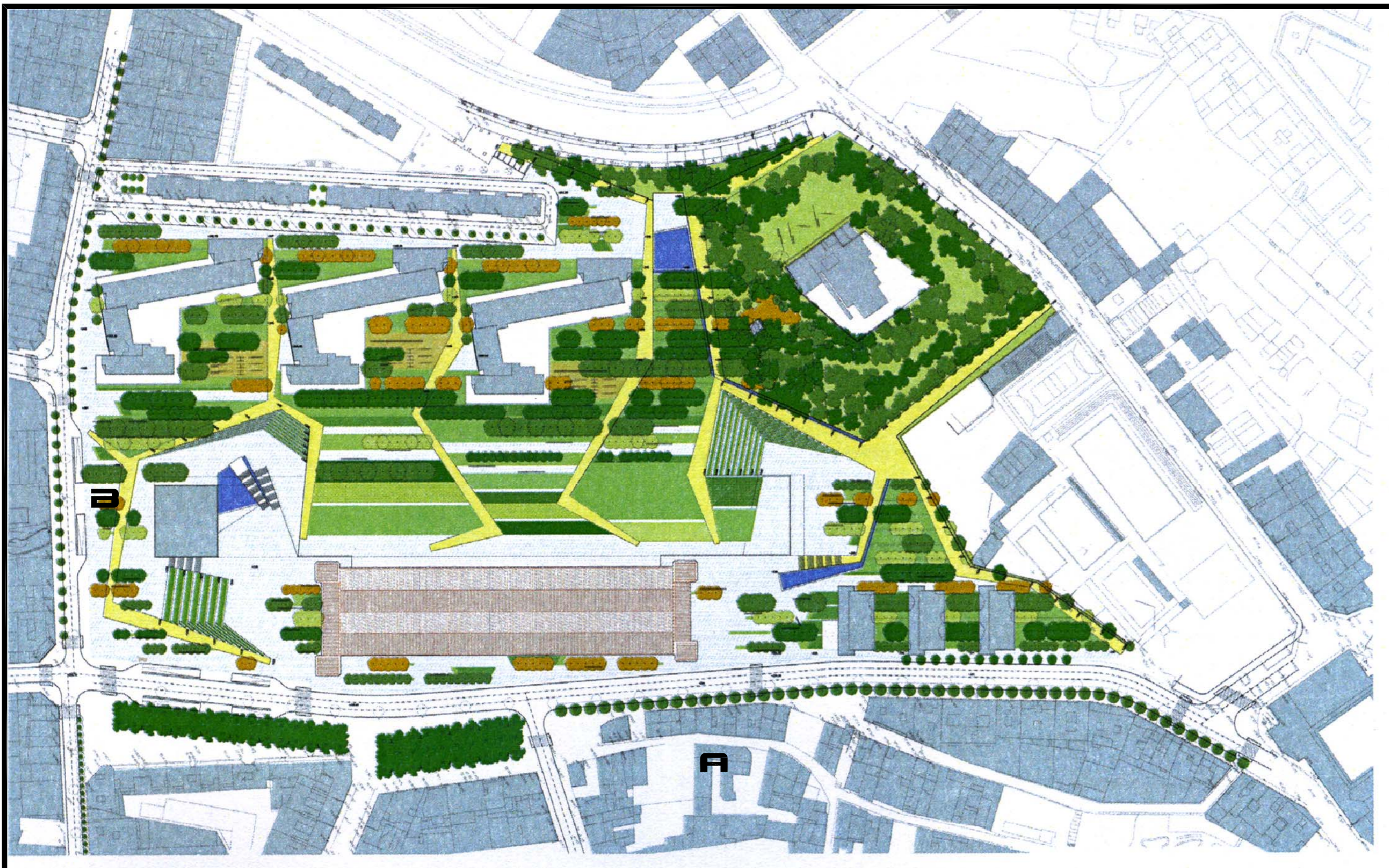
Reordenació dels 65.000 m² que ocupen els actuals espais enmurallats de la fàbrica tèxtil de Bertràn i Serra. L'actual barrera que suposa la fàbrica i el trencament entre barris passarà a ser un **gran parc urbà** que ocuparà el 50 % de la superfície.

Es tracta el problema de la topografia i es **supera el desnivell** actual de 15m. S'aprofita doncs per situar una **gran part del programa soterrada**. D'aquesta manera s'aconsegueix més superfície de parc urbà i superar el desnivell.

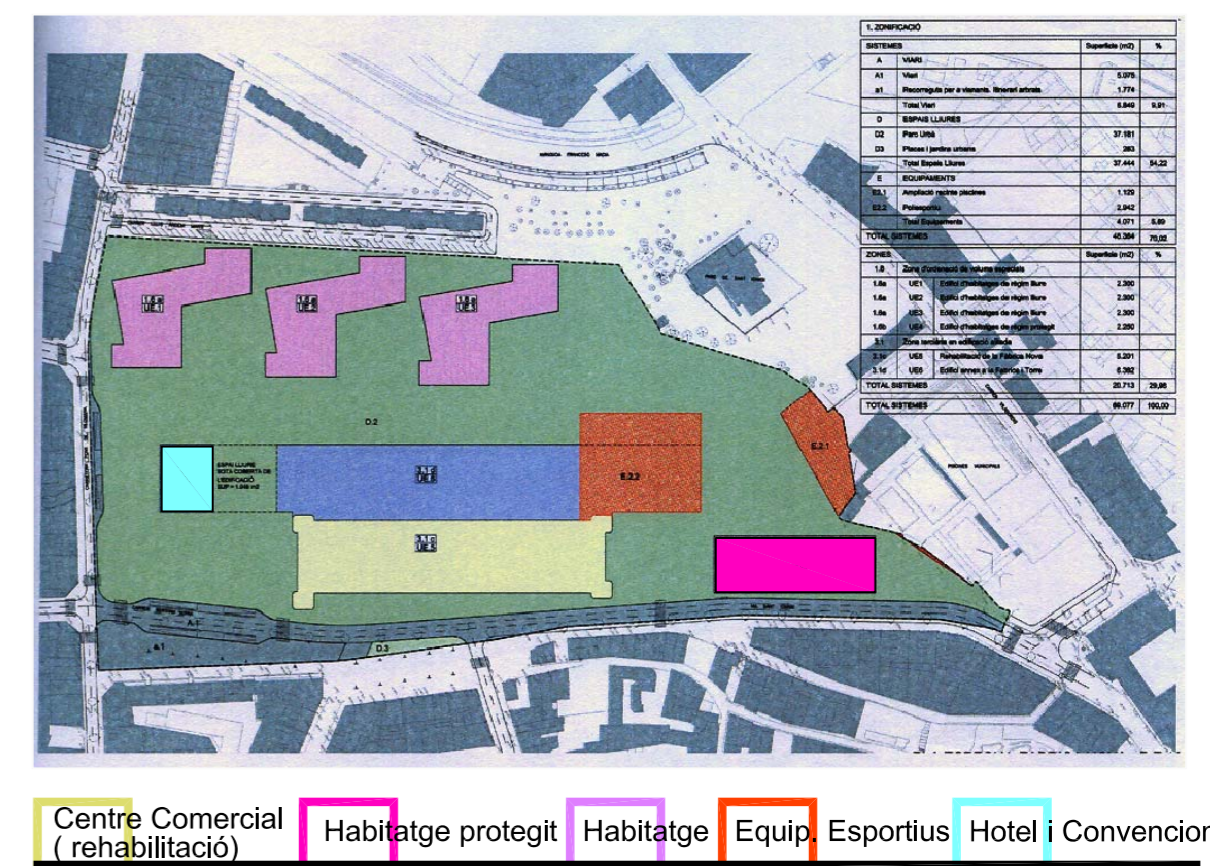
Amb la inserció del centre comercial i de l'hotel i centre de convencions es pretén crear **una nova àrea motor de dinamització comercial i d'activitat**.

Es preveu la construcció d'un **aparcament soterrani públic** que reforça la idea de peatonalització del casc antic, amb aparcaments circumbalatoris.

Planta GENERAL e 1/1500

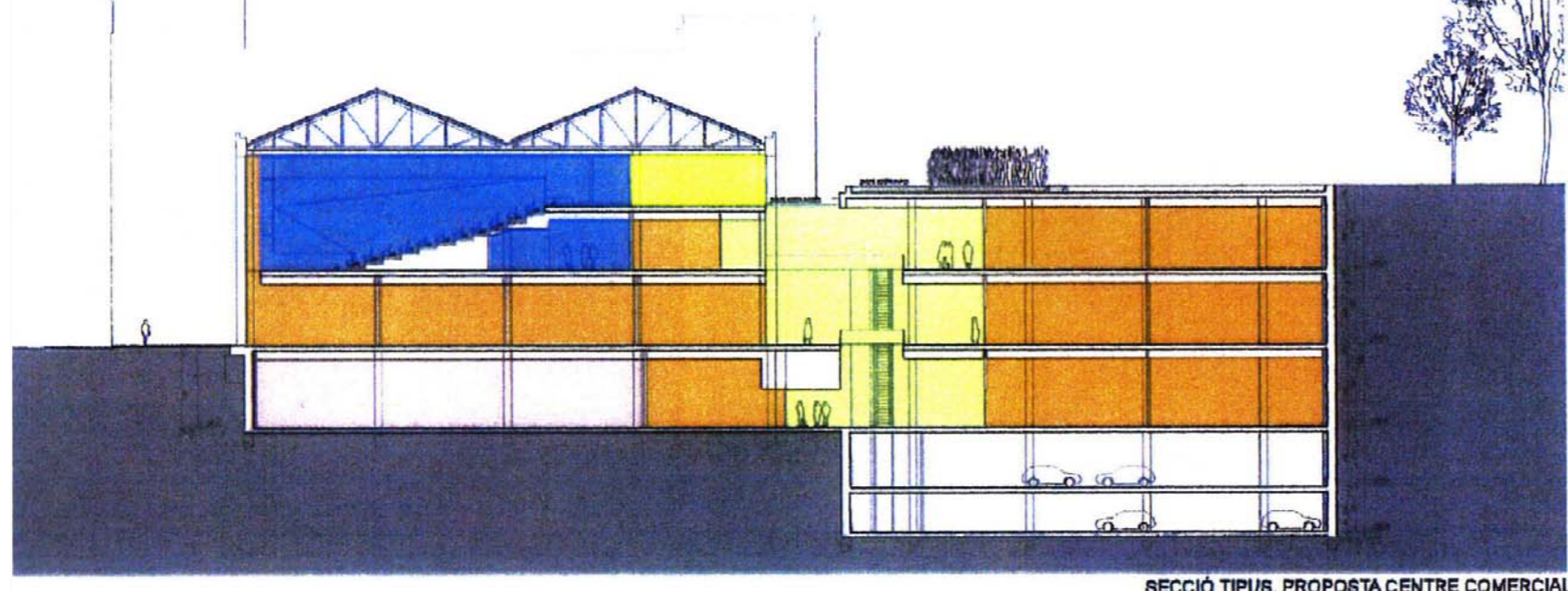


Parc Existent Integració nou parc Cos principal fàbrica Places civiques

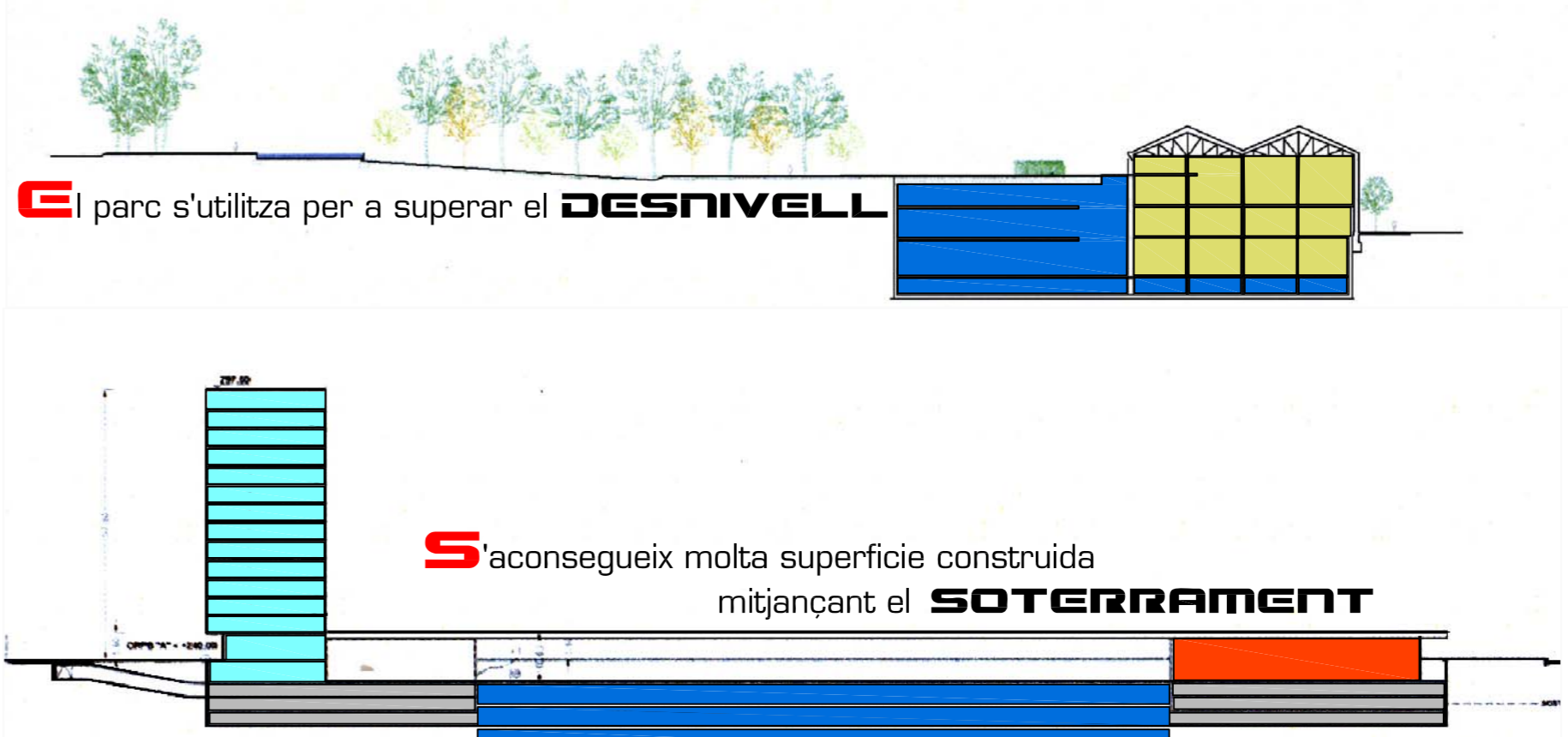


Centre Comercial (rehabilitació) Habitatge protegit Habitatge Equip Esportius Hotel i Convencions

Rehabilitació del PATRIMONI

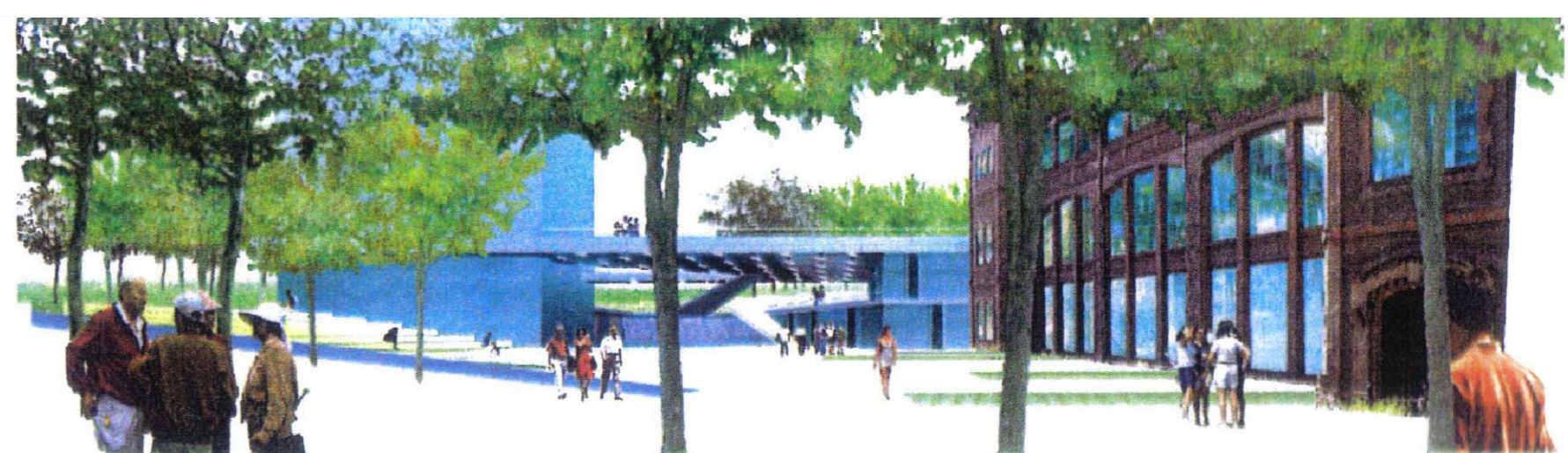
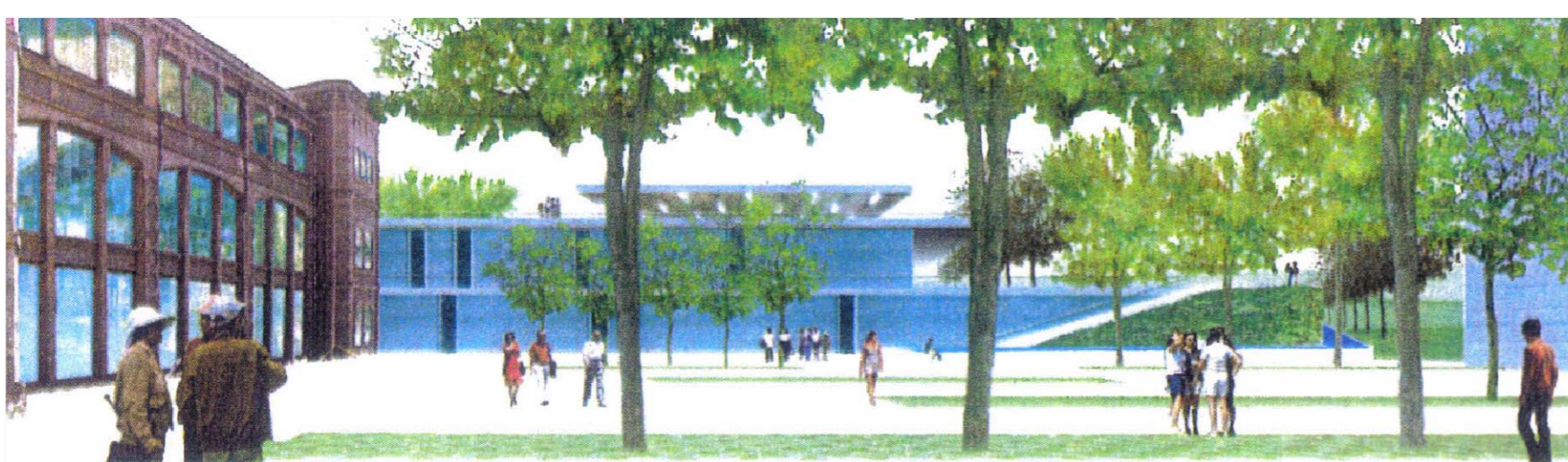


SECCIÓ TIPUS, PROPOSTA CENTRE COMERCIAL



El parc s'utilitza per a superar el **DESNIVELL**

S'aconsegueix molta superfície construïda mitjançant el **SOTERRAMENT**



PFC

Taller d'Arquitectura
CANTACORPS CARMONA, SOTIA

HOTEL CENTRE DE MANRESA
PLA ESPECIAL DE LA FÀBRICA NOVA