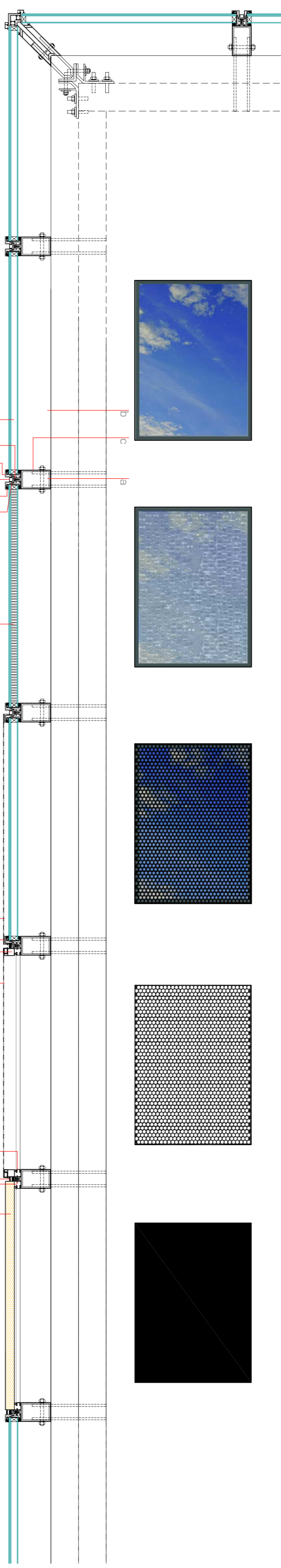


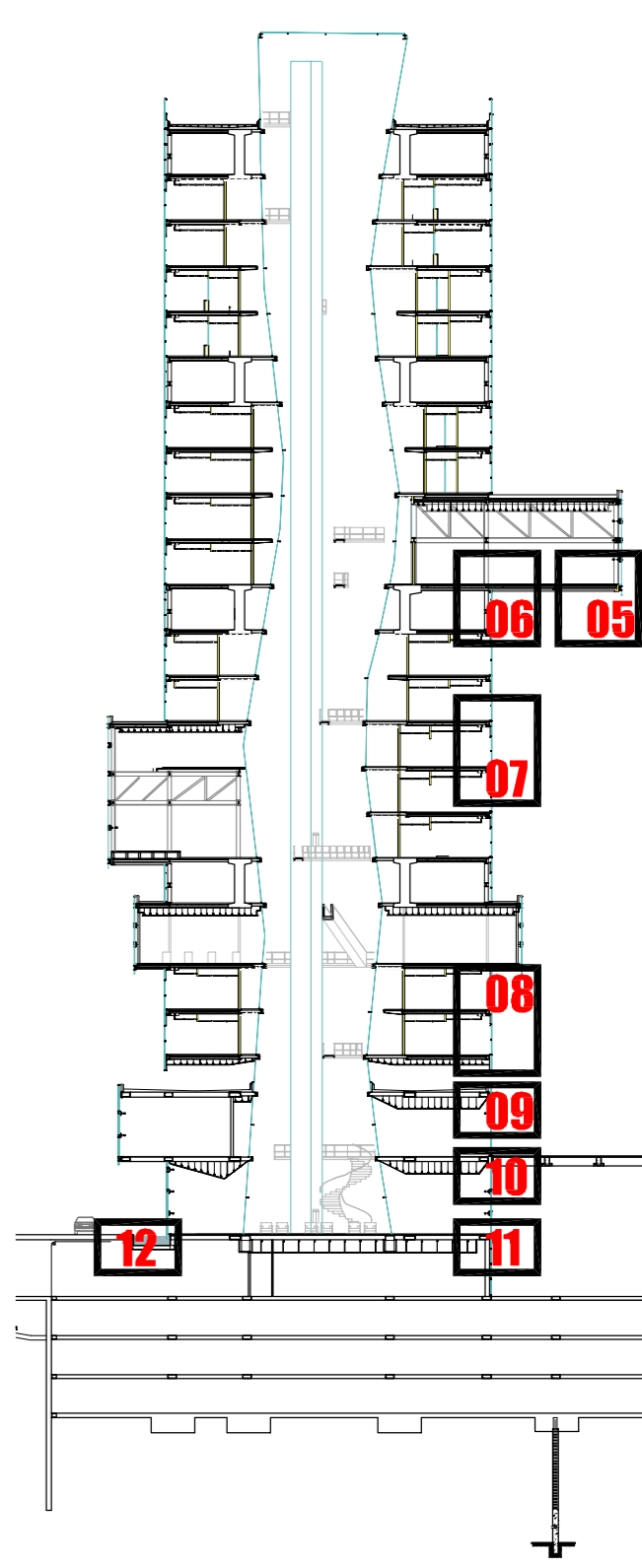
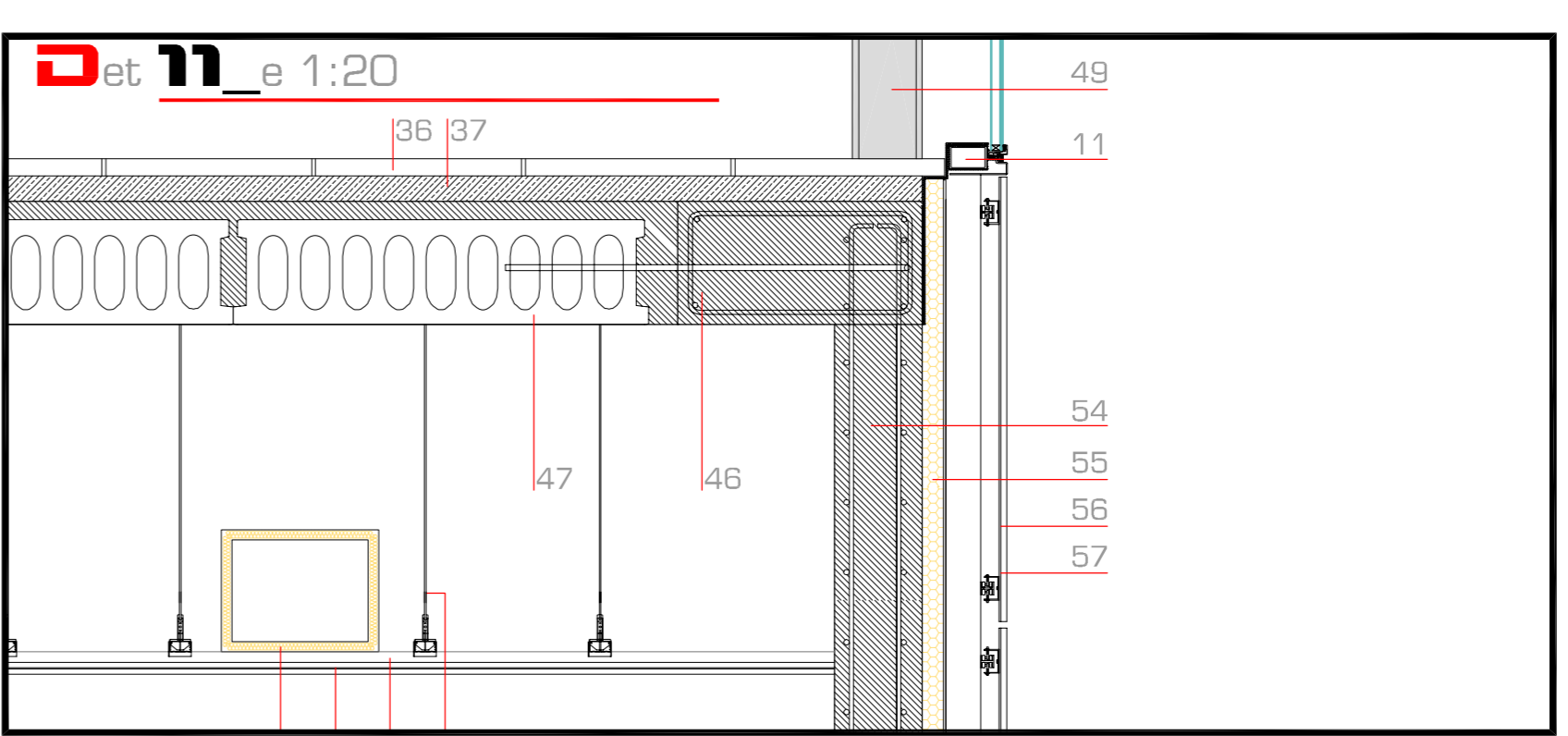
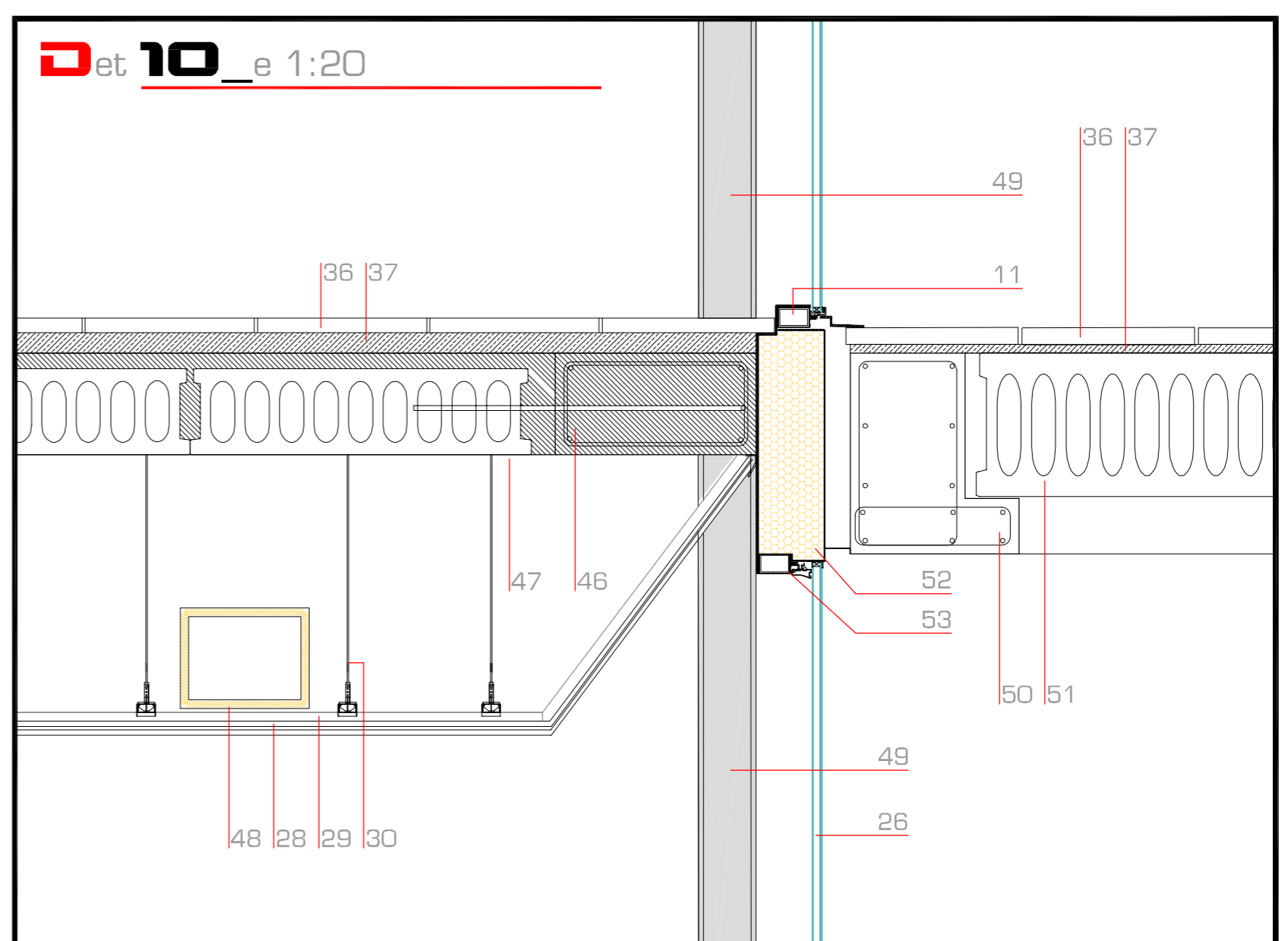
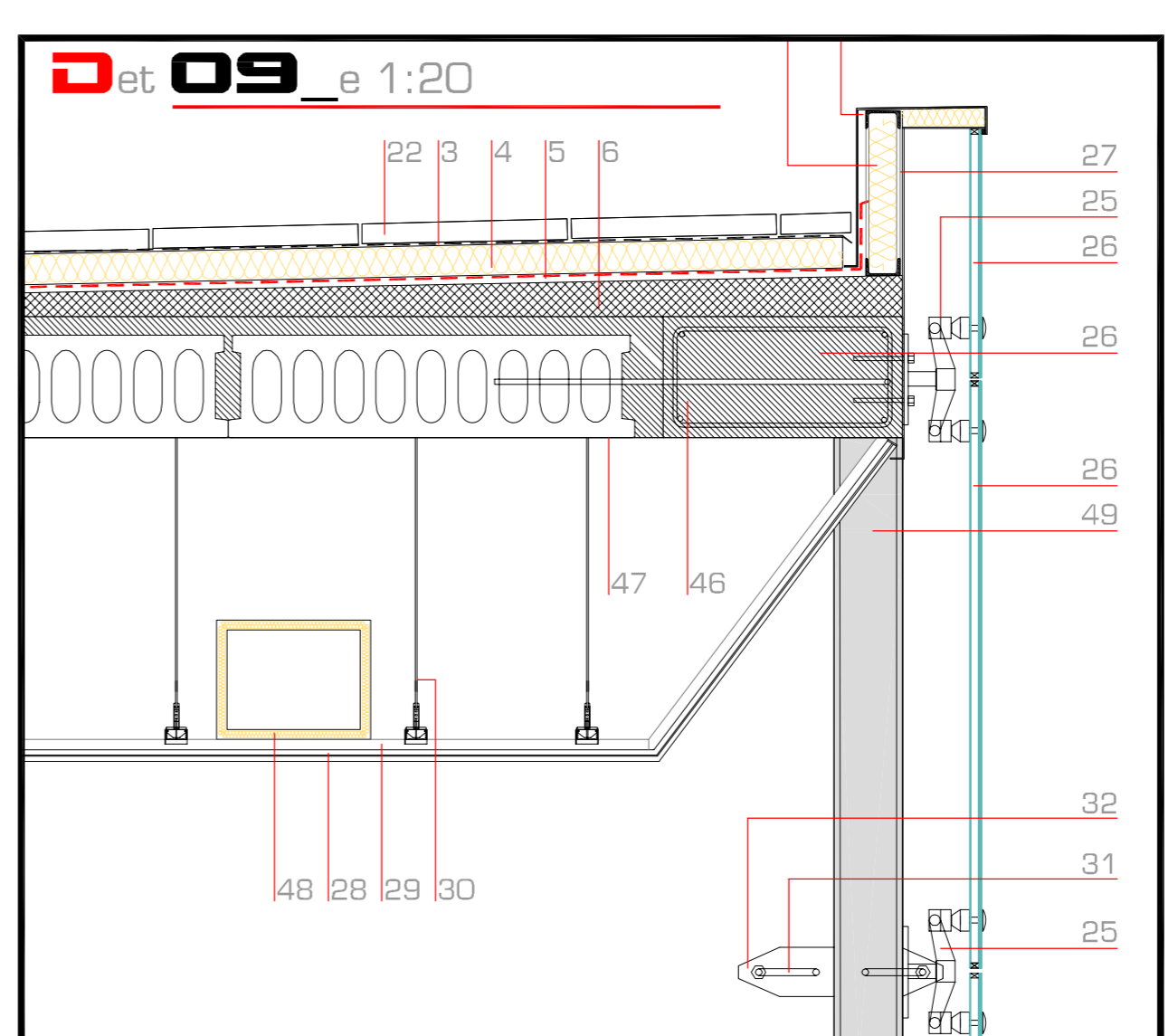
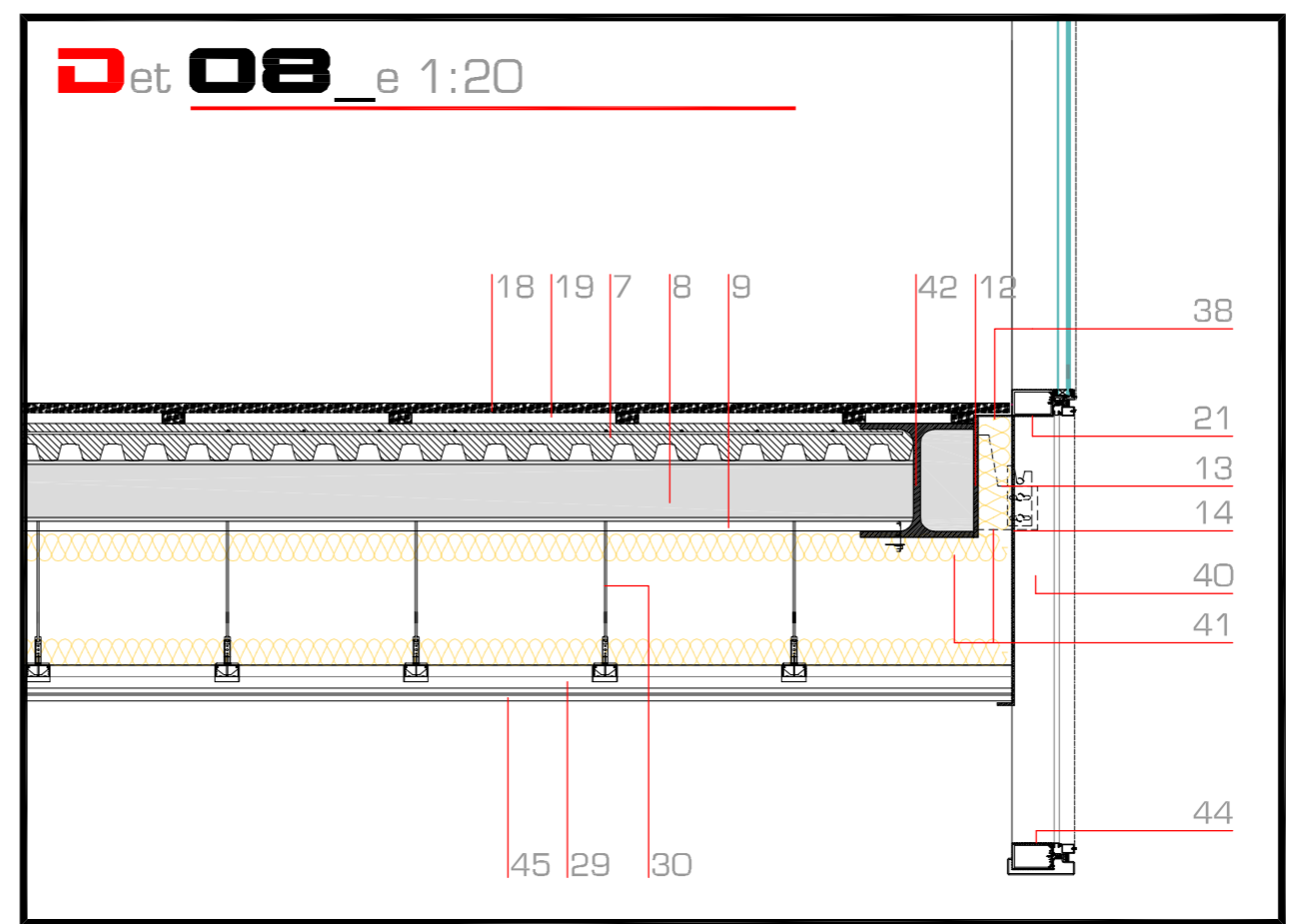
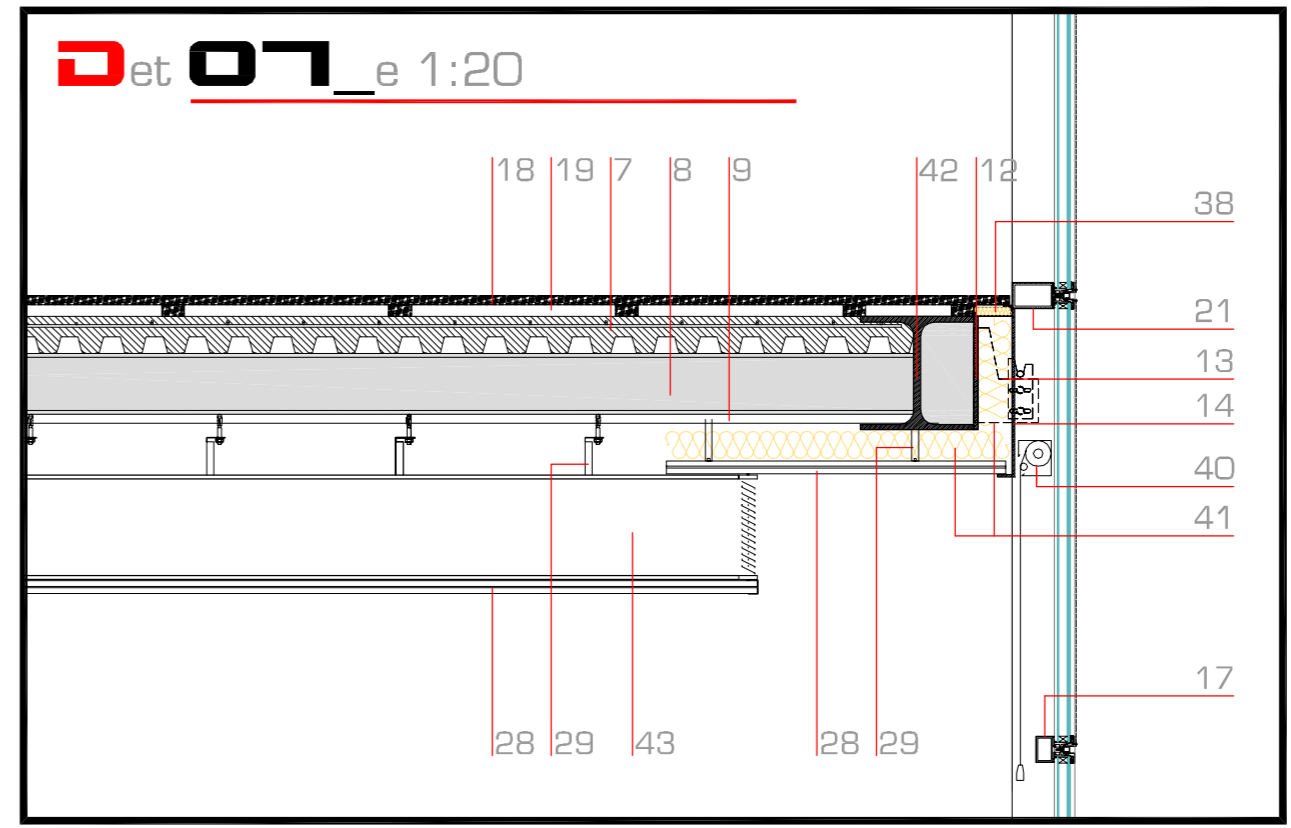
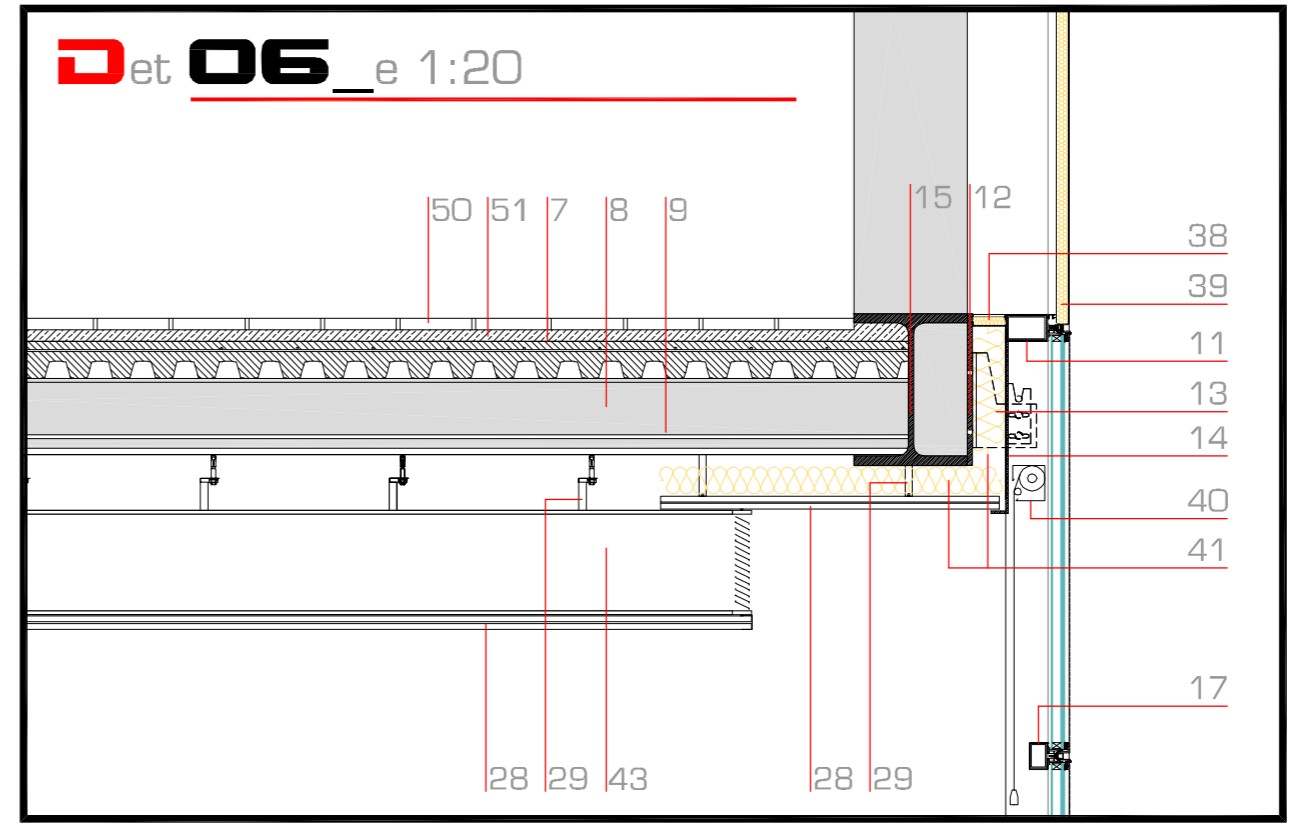
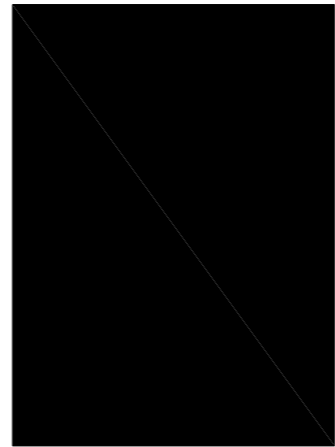
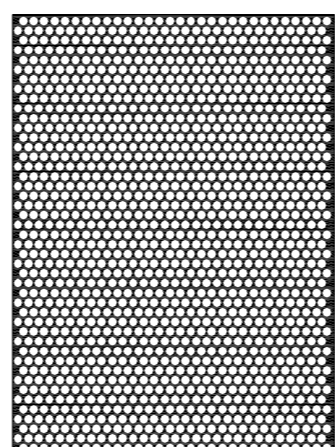
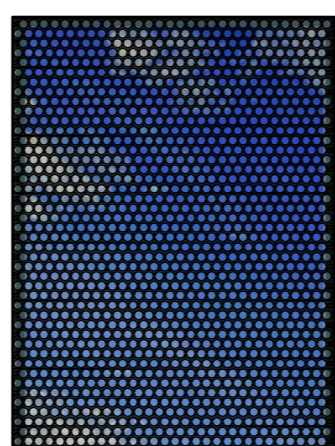
## Secció Horizontal\_e 1:10



## Seccions Transversals\_e 1:5

- a. Muntant del mur cortina 110x70x3500. Perfil d'alumini extrusionat lacat negre
- b. Travesser del mur cortina 50x70x850. Perfil d'alumini extrusionat lacat negre
- c. Collaret EPDM: junta elàstica entre muntant i travesser.
- d. Passador massís d'acer inoxidable Ø4 mm per a penjar els panells opacs.
- e. Panell de façana 850x1115 mm format per: Safata de xapa d'alumini lacada negra plegada, aïllament de llana de roca 3cm, xapa interior d'alumini lacada 1.5 mm.
- f. Double sellat de silicona negra amb cordó cel·lular intermig.
- g. Tapajunts en perfil d'alumini extrusionat lacat negre.
- h. Perfil buit rigid de PVC, per garantir l'estanqueïtat de la unió roscaïtat entre fusteria i muntant.
- i. Junta interior vidre-mur cortina d'EPDM
- j. Vidre transparent aïllant laminat de baixa emissivitat amb cambra d'aire tipus Reflectasol aparença gris-negra.
- k. Sellat exterior envindrament amb silicona negra.
- l. Cercol de l'envindrament d'alumini extrusionat anoditzat lacat negre.
- m. Cinta butllic o segona barriera d'estanqueïtat del mur cortina a base de cauto-butil.
- n. Tapajunts d'alumini extrusionat anoditzat color negre.
- o. Fusteria d'alumini extrusionat anoditzat lacat en negre amb porta bastent practicable cap a l'exterior per neteja de façana.
- p. Perfil L d'alumini extrusionat anoditzat lacat en negre, per donar rigidesa a la xapa microperforada anodada en amb frontada a un costat i amb pany a pressió en el altre per a poder netejar el vidre des de l'interior.
- q. Xapa d'alumini anoditzat microperforada lacada en negre.
- r. Double envindrament de vidres transparents laminats de baixa emissivitat colorejats gris fosc amb cambra d'aire amb aïllant translucid a l'interior. El vidre exterior serà senyalat per aconseguir textura.

1. Paviment de formigó prefabricat per exteriors e= 7cm
2. Capa de compressió de formigó e= 6cm amb malla 10x10 cm
3. Làmina separadora de feltre de polipropilè sese adherir
4. Aïllament de poliestirè extrusionat de 4 cm
5. Triple membrana impermeabilitzant de betum asfàltic modificat, entre dues làmines.
6. Formigó cel·lular ( 300kg/m3) per a formació de pendents.
7. Forjat de xapa col·laborant e= 45 mm
8. Conretges IPE 160 per a recozament de la xapa col·laborant.
9. Jàssera metàl·lica perfil laminat HEB 280
10. Projectió del muntant vertical de la subestructura de façana 110x70 x3500 mm d'alumini extrusionat anoditzat lacat en negre.
11. Travesser 110x70x850mm d'alumini extrusionat anoditzat.
12. Platina rigiditzadora per soldar anclatge montants e= 16 mm
13. Anclatge del mur cortina amb ajust tridireccional format per perfils laminats amb acabat galvanitzat soldat a jassera metàl·lica perimetral.
14. Remat de xapa d'alumini anoditzat e= 1.5 mm, lacada en negre.
15. HEB 400. Cordó inferior de l'encavallada de la planta d'instal·lacions
16. Projectió cordó vertical HEB 400 de l'encavallada de la planta d'instal·lacions.
17. Travesser de l'estructura del mur cortina 50x70x850 mm d'alumini extrusionat anoditzat.
18. Paviment de parquet flotant HARD 2500 3lames LC cubiarta de barco Fresno Nòrdico biancopenia.
19. Double rastrellat.
20. Anclatge del mur cortina amb ajust tridireccional format per perfils laminats amb acabat galvanitzat, segons detall.
21. Travesser-rodapeu 110x70x850 mm d'alumini extrusionat anoditzat.
22. Paviment de formigó prefabricat color blanc per a exteriors e= 7 cm en peces de col·locat sobre poliestirè extrusionat sense morter.
23. Remat de façana amb bimbell de xapa d'alumini anoditzat i placa d'alumini extrusionat e = 4 cm.
24. Formació de barana perimetral perimetral format a base de perfils UPN 100, aïllament de llana de roca i remat de xapa d'alumini anoditzada e 1.5 mm.
25. Anclatge de ròtula d'acer inoxidable per a façana de vidre estructural amb subestructura de cables d'acer tensats.
26. Double envindrament amb camara foradada pel pas de la grespa colorejat en massa de color blanc.
27. Remat de xapa d'alumini anoditzat e= 1.5 mm lacat en blanc.
28. Fals sostre lles de plaques de catró-guix
29. Subestructura fals sostre de perfils d'acer galvanitzat.
30. Varetas de penjí de l'estructura de fals sostre.
31. Cable tensat de la subestructura de façana de vidre estructural.
32. Orelles metàl·liques formades amb plaques d'acer galvanitzat d'anclatge des cables de l'estructura de façana.
33. Travesser- Rodapeu unió forjat- façana de vidre estructural mitjançant junta de silicona estructural.
34. Aïllament de poliestirè extrusionat e= 6cm
35. Platina soldada a perfil laminat per a anclatge dels elements de la façana de vidre estructural.
36. Paviment de terratzo e = 5 cm.
37. Capa de morter nivelladora e = 3 cm
38. Safata metàl·lica perimetral amb aïllament resistent al foc a l'interior.
39. Panell sandwich de xapa d'alumini anoditzat lacada negra amb aïllament de llana de vidre e 3cm.
40. Caixa de persiana d'alumini anoditzat.
41. Panells d'aïllament resistent al foc.
42. Perfil d'acer laminat HEB 280. Jàssera perimetral reforçada per a suportar el sobrepes del mur cortina.
43. Conducció d'aire d'impulsió connectat a split.
44. Travesser 110x70x850 mm d'alumini extrusionat anoditzat amb remat de xapa d'alumini anoditzada.
45. Cel ras per a exteriors de lames d'alumini anoditzat lacat
46. Cercol perimetral 70x35
47. Forjat de plaques alveolars e 35 cm.
48. Conducció d'aire condicionat.
49. Pilar metàl·lic HEB 200.
50. Jàssera pretensada 40x50 + 70x30.
51. Forjat de plaques alveolars e 50 cm
52. Replè de poliestirè extrusionat rematat amb xapa d'alumini anoditzat per independitzar l'estructura de l'hotel i la del pont.
53. Travesser 110x70 remat de façana unit al vidre amb silicona estructural.
54. Mur de formigó armat
55. Aïllament en planxes de poliestirè extrusionat clavet al mur
56. Xapa d'alumini anoditzat lacat en negre microperforada simulant el mòdul del mur cortina.
57. Anclatges d'alumini anoditzat lacat.
58. Vidre Simple colorejat blanc translucid introduït en faigüa.
59. Perfil- Rodapeu d'alumini anoditzat lacat blanc unit al vidre amb silicona estructural.
60. Jàssera de formigó armat en U per absorbir el pes de la bassa perimetral amb protecció de poliestirè amb fibra de vidre.



## Anclatge al forjat P rocés

