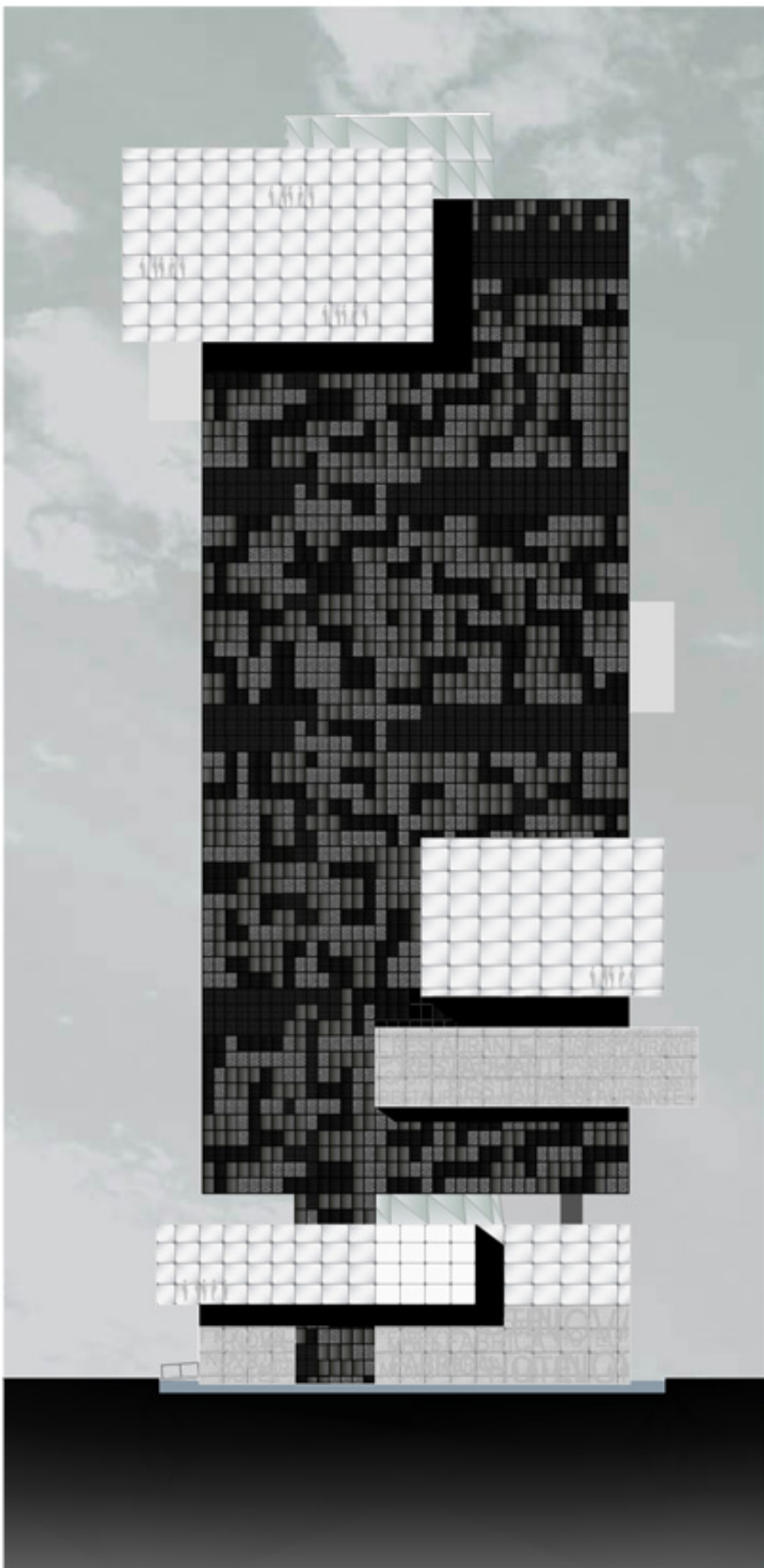


## La **INGRAVIDESA** dels cubs

Els cub es proposen com a contrast total de la massa d'habitatges. Estan col·locats envers les vistes i són la projecció a l'exterior de l'Àtrium central. Aquests es conformen com a volums vidriats i molt transparents. Es materialitzen amb vidre transparent lleugerament colorat en blanc. De dia, la massa negra de l'edifici es manifesta mentre q els cubs transparents es fonen amb l'entorn. De nit, el cos de l'edifici negre es fon amb la foscor de la nit i són els cubs d'activitat els que floten blancs i il·luminats. Per aconseguir una màxima transparència es planteja amb vidre estructural, a partir de bigues conformades amb tencors i grapes.

## Enfocant les **VISTES**

Els cubs públics, els elements blancs, s'ha situat en funció de les vistes del voltant. Amb el tractament de les façanes es pretén direccionar la mirada. La façana que es dirigeix a la vista escollida és un mur cortina de vidre blanc, mentre que les altres, són vidre serigrafat translúcid. D'aquesta manera, s'aconsegueix indicar cap a on es mira i a la vegada, el cub continua essent una caixa transparent, que a la nit s'il·lumina completament. El serigrafat es conforma a partir de punts blancs, aquesta es compacta més per donar lloc a rètuls que identificarien cadascuna de les zones. A més aquesta rètuls estarien escrita en versis idiomes, donant a entendre la universalitat de l'hotel.



Alçat **NORD** façana de L'accés principal\_e 1:200



Alçat **EST** façana de la plaça del darrera\_e 1:200

PFC