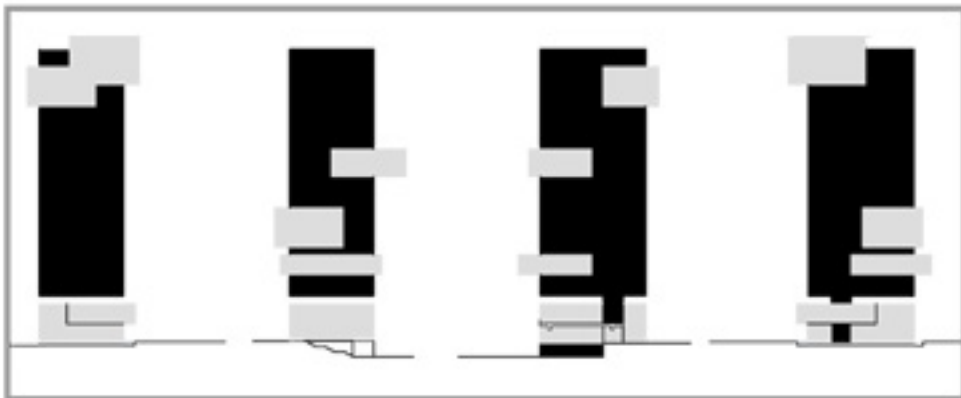


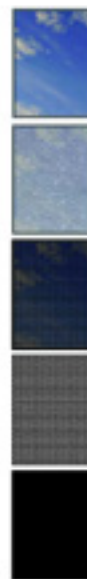
## EL BUIT I EL PLE el BLANC I EL NEGRE

L'edifici, concebut com un gran plà, on apareixen una buita que són les zones públiques de l'hotel, expressa també aquest concepte en el tractament de la façana. El cos principal i per tant tota la façana d'habitacions és la massa de l'edifici i es conforma com un volum negre. Les zones públiques, en canvi són els buits, el blanc dins el negre. D'aquesta manera s'expressa també estornionant, amb l'analogia més bàsica, el buit i el ple, el blanc i el negre.



## TETRIS D'OPACITATS

La façana del cos principal, es tracta de manera que doni la imatge del plà. Es tracta d'aconseguir una façana transparent des de l'interior i opaca des de l'exterior. Per aquesta raó es proposa un joc d'opacitats. Es tracta d'un tetrís de tres materials amb 3 opacitats i per tant, tres maneres de mirar a través, un vidre transparent esmaltat negre com a protecció solar, un vidre amb la cara exterior tractada i amb relleu, i una combinació de vidre negre i xapa microperforada exterior. El primer, totalment transparent, com a una visió clara de l'exterior, el segon totalment translúcid només deixa passar la llum i els colors, i el tercer interposa un vel que distorsiona la imatge. Aquests tres elements, es combinen com un tetrís gegant, de manera que cap habitació de l'hotel té la mateixa façana, i per tant la mateixa manera de mirar l'exterior i les vies. Es tracta d'aconseguir diferents ambients i experiències visuals dins una tipologia d'edifici, com són els hotels, marcada per la repetició.



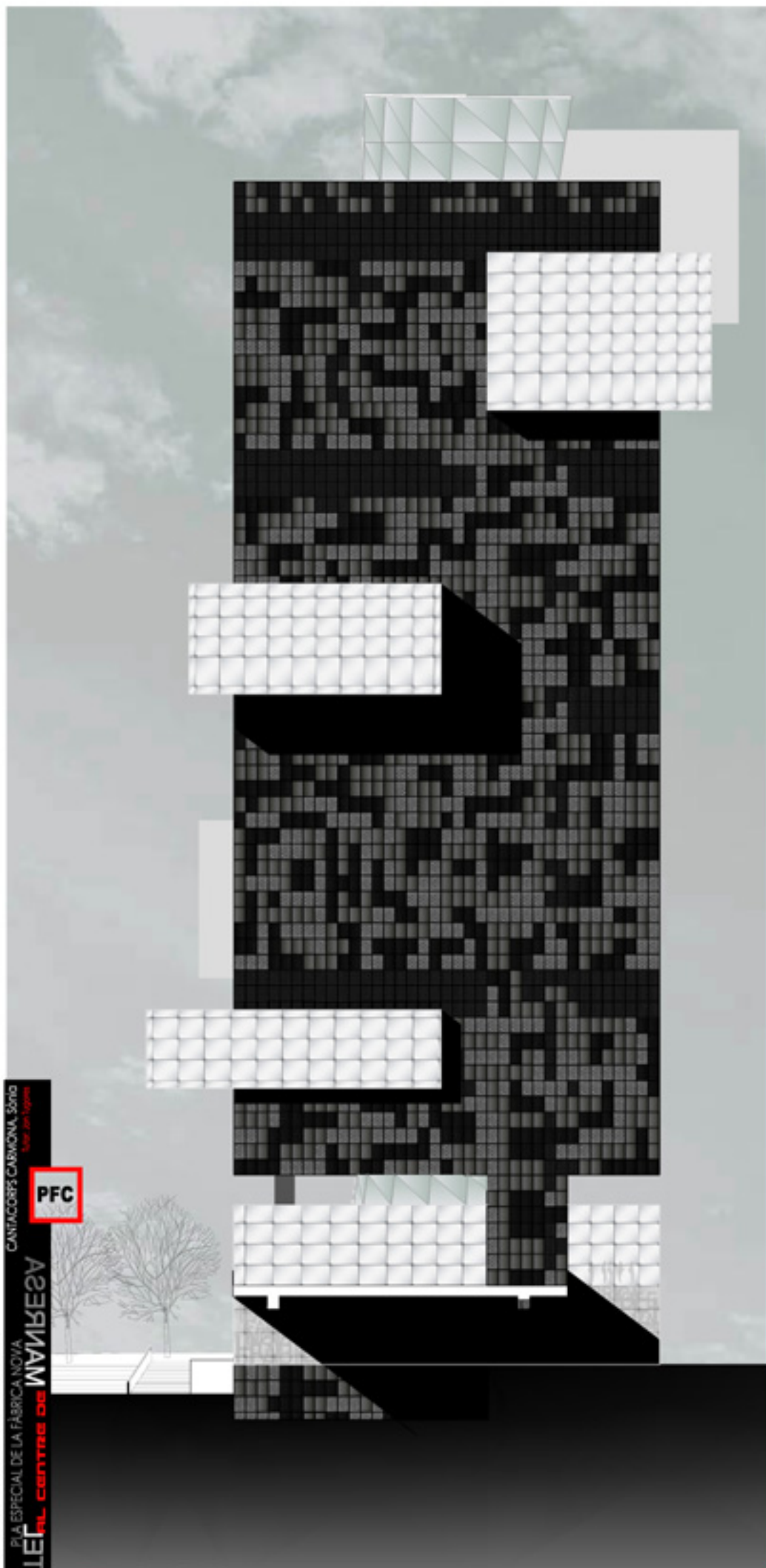
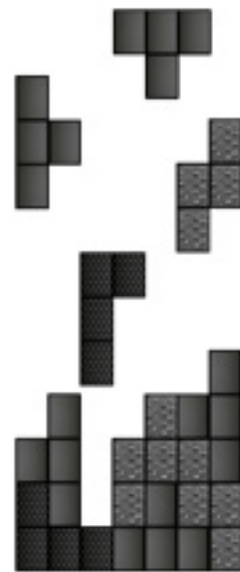
Vidre transparent reflectant color gris fosc. Apareix opaca des de l'exterior i transparent des de l'interior. Mostra totalment les vies amb una protecció solar que millora el comportament tèrmic.

Vidre translúcid color negre i tractat a l'exterior per aconseguir

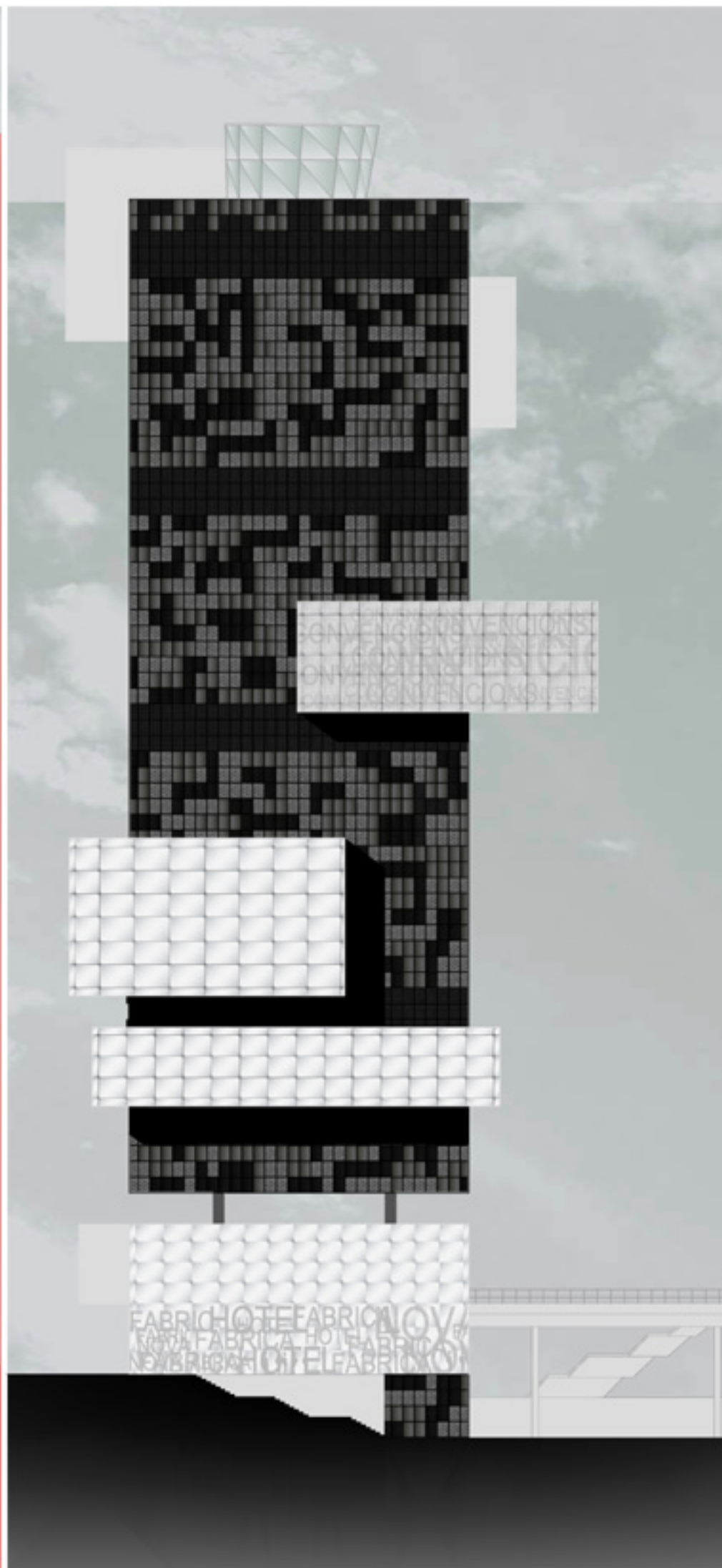
vidre transparent reflectant color gris fosc practicable amb xapa microperforada lacada negra a l'exterior. L'efecte seria el d'interposar un vel entre l'exterior i l'interior.

Xapa microperforada lacada negra practicable en fulls que acaparen 3 mòduls. Apareixen en les plantes d'instal·lacions i permeten la ventilació d'aquestes.

Panel sandwich de xapa d'alumini lacada en negre. Apareixen en les plantes d'instal·lacions, a les cuines.



Alçat **SUD** façana del parc\_e 1:200



Alçat **OEST** façana de la plaça\_e 1:200

PIA ESPECIAL DE LA FÀBRICA NOVA  
 HOTEL AL CENTRE DE WIMBESA  
 CANTALCORS CARBONNA, Sònia  
 Autor del projecte