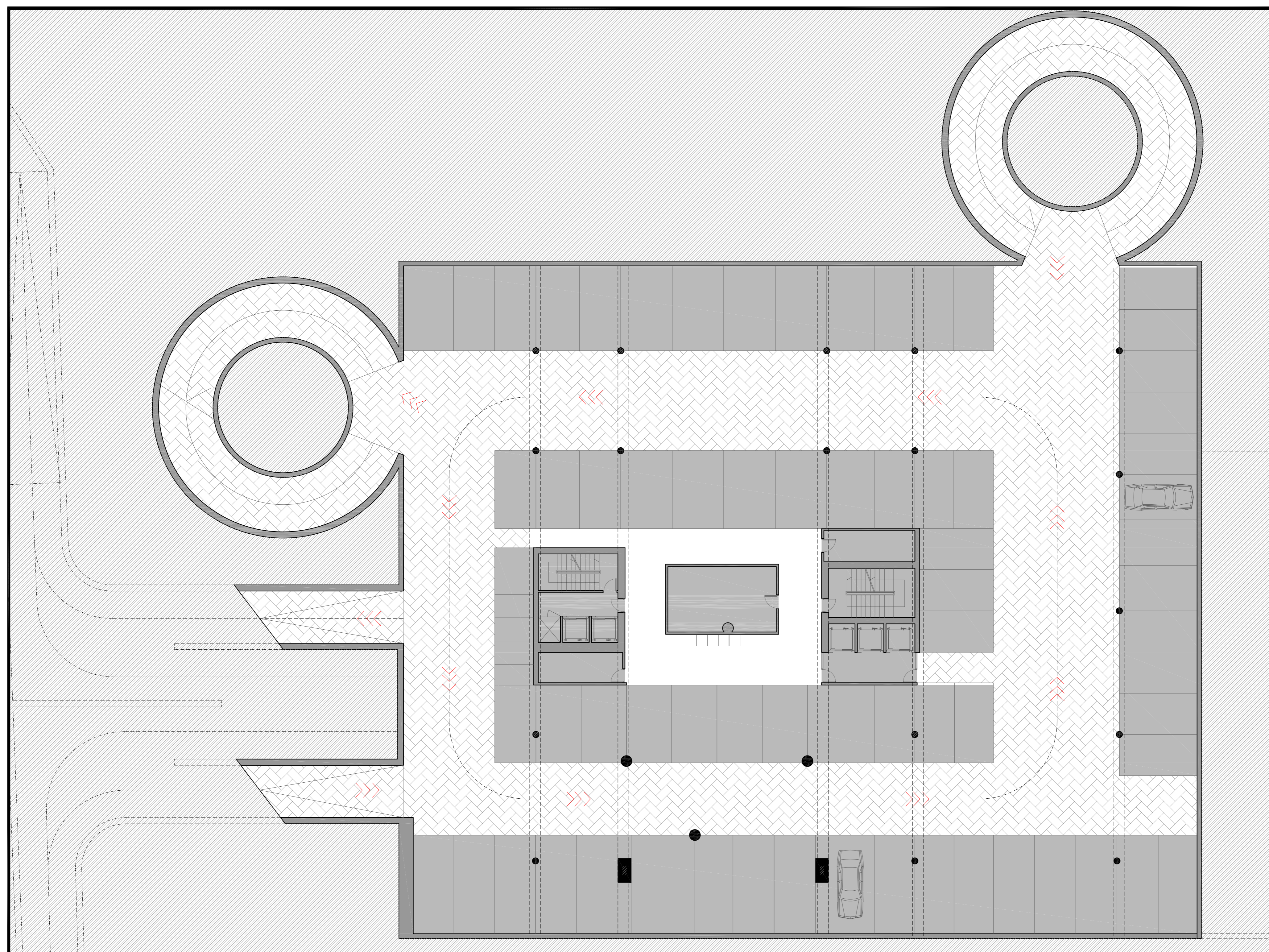


M. RECEPCIÓ DE MERCADERIES	216.00 m ²
N. OFICINES	152.00 m ²
O. INSTAL·LACIONS	140.00 m ²
P. VESTUARIS I MENJADOR PERSONAL	221.00 m ²
Q. BOGADERIA	162.00 m ²
R. ECONOMAT	324.00 m ²
A. NUCLI DE SERVEIS	38.33 m ²
B. NUCLI CLIENTS	41.54 m ²

Planta SEMI SOTERRANI e: 1/150



Planta SOTERRANI 2 i 3 APARCAMENT e: 1/150

PFC

Tubor Jon Lluçes
CANTACORPS CARMONA, Sònia

HOTEL CENTRE DE MANRESA
PLA ESPECIAL DE LA FABRICA NOVA