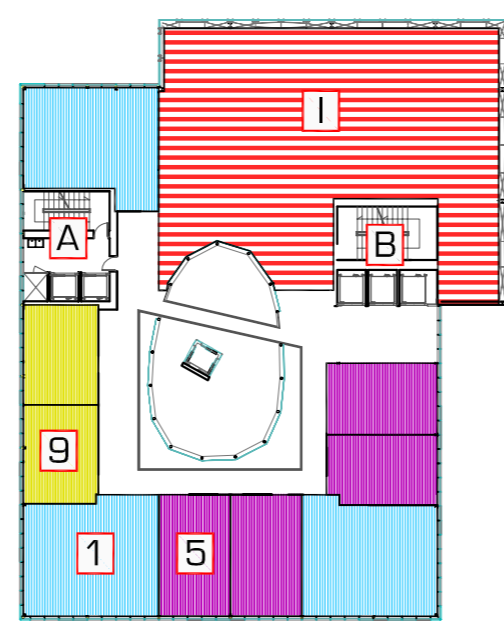
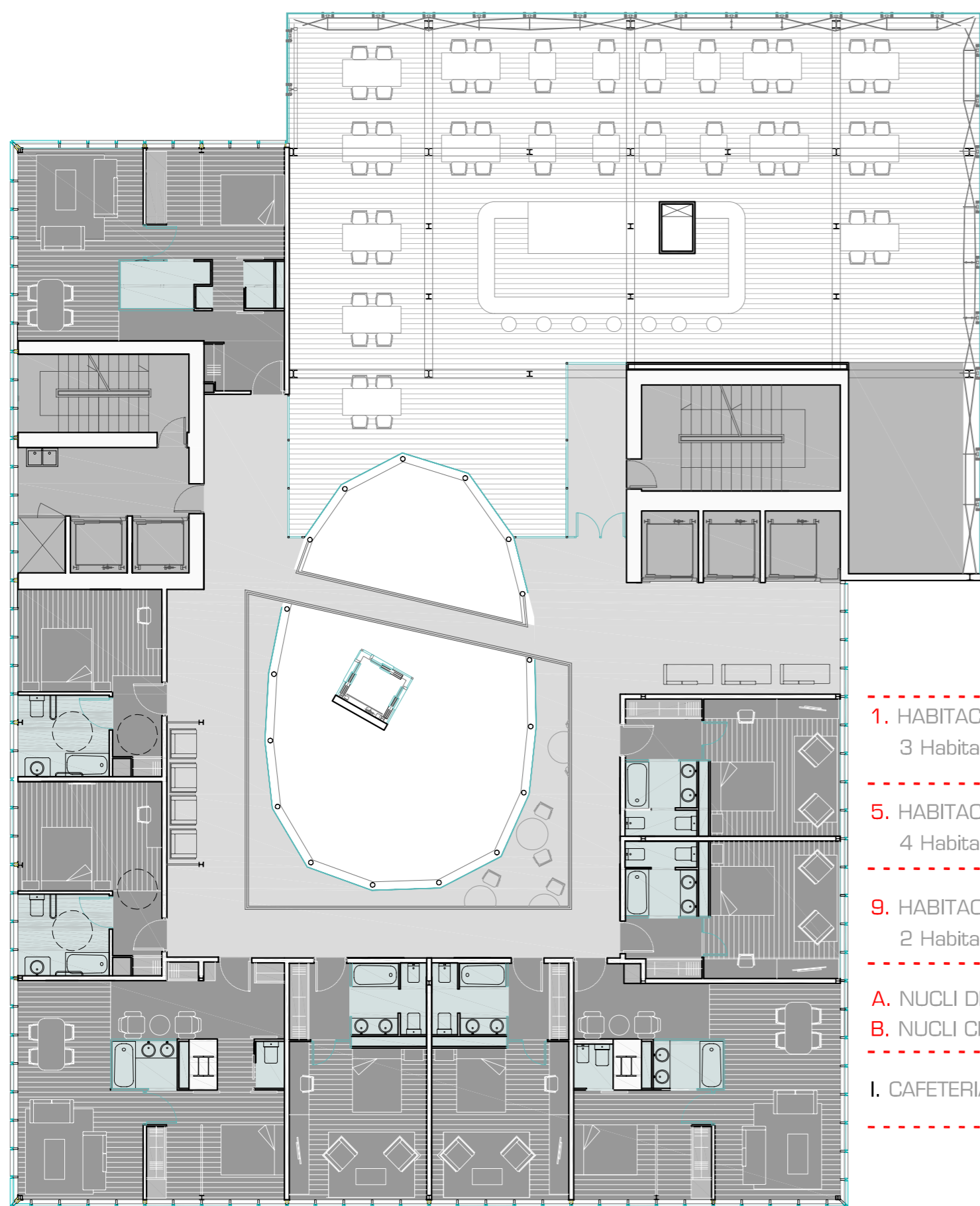


PLANTES. DISTRIBUCIÓ I USOS

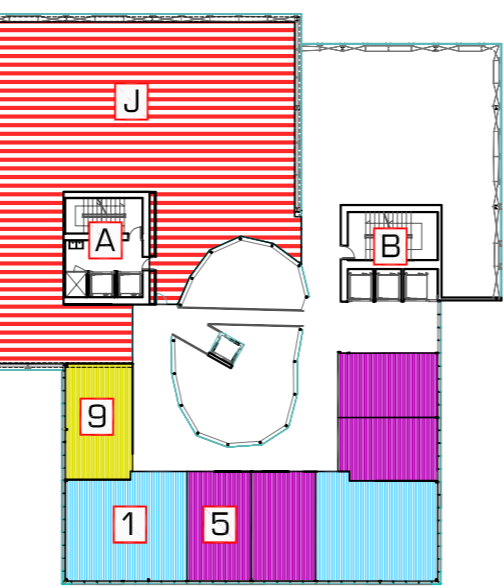
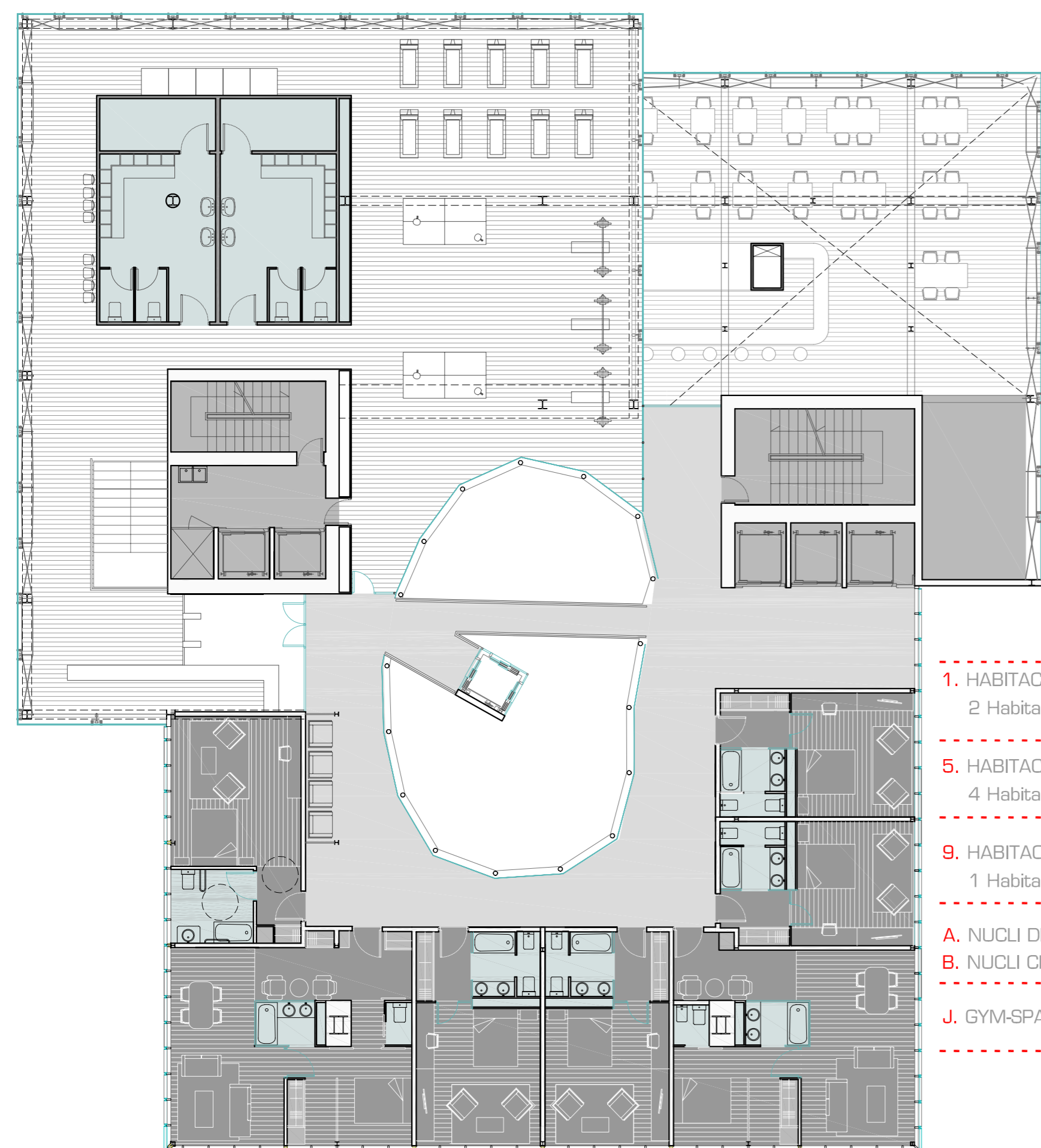
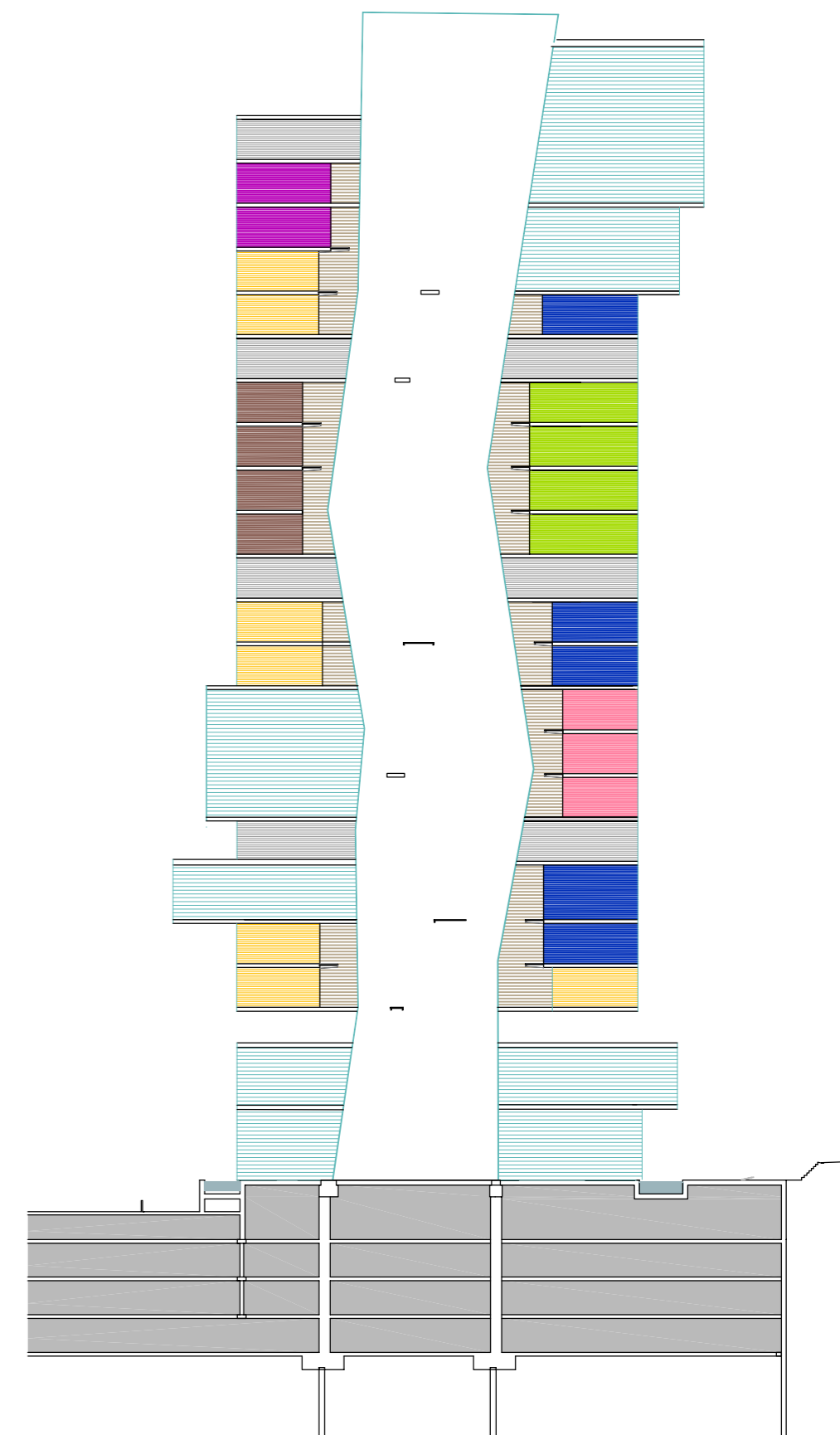


1. HABITACIÓ J.R. SUITE	3 Habitacions de 54.70 m ²	164.10 m ²
5. HABITACIÓ DOBLE VISTES	4 Habitacions de 30.00 m ²	43.95 m ²
9. HABITACIÓ ADAPTADA	2 Habitacions de 26.56 m ²	53.12 m ²
A. NUCLI DE SERVEIS		38.33 m ²
B. NUCLI CLIENTS		41.54 m ²
I. CAFETERIA		272.00 m ²

Planta 20 CAFETERIA e: 1/150

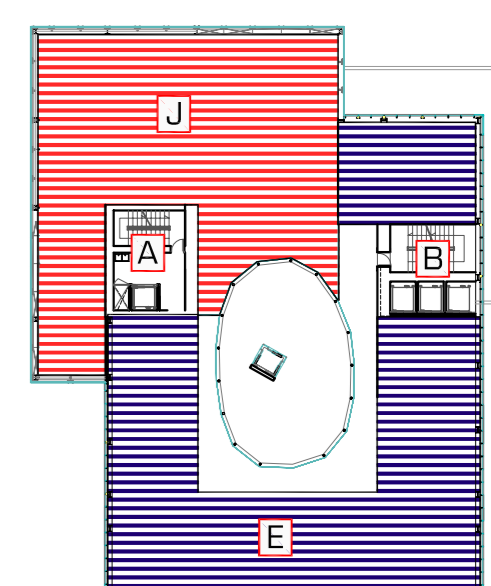
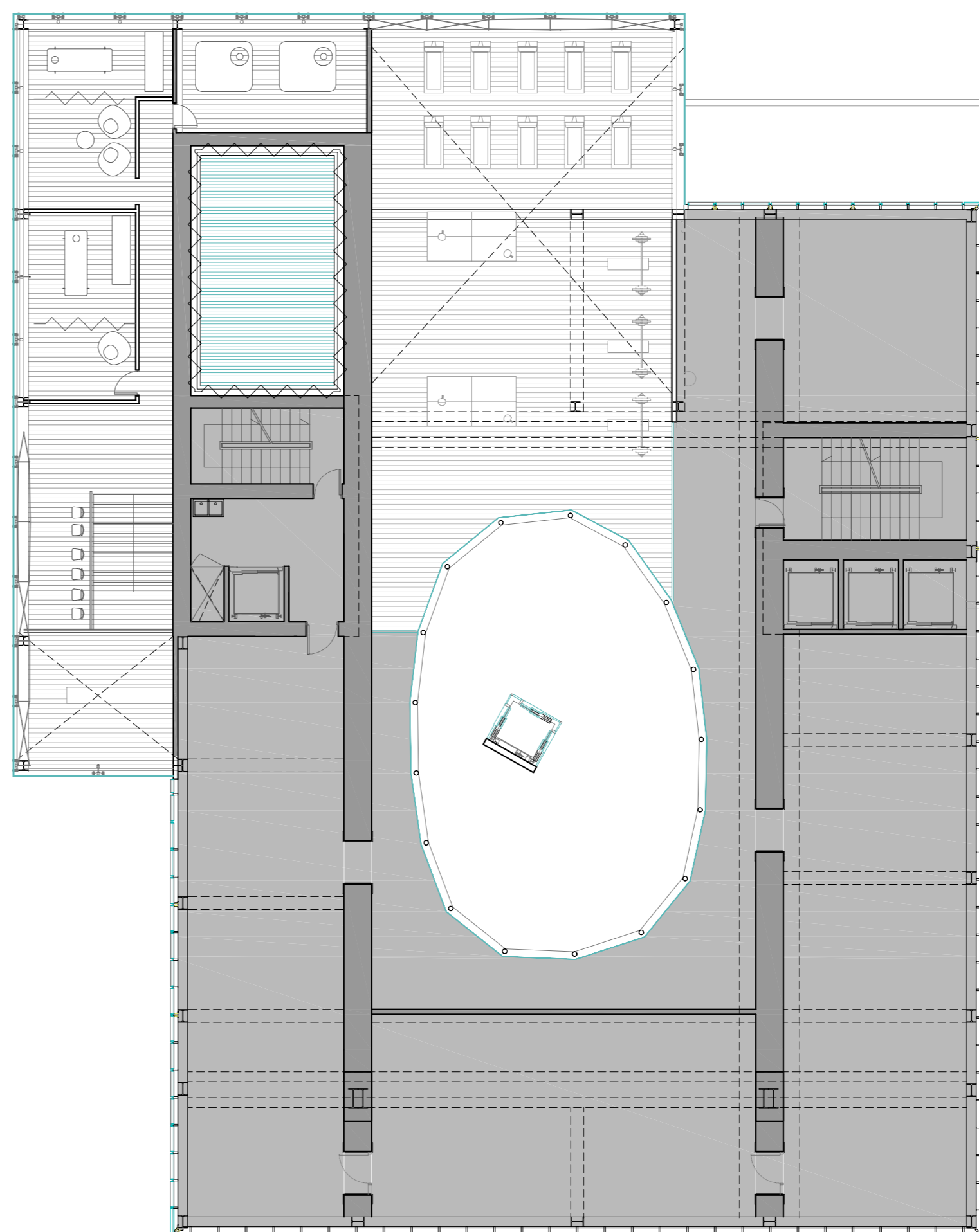
ELS CUBS SUPERIORS

Es tracta de dos cubs amb vistes panoràmiques de la ciutat de Manresa, la Cafeteria amb la muntanya de Montserrat com a tel·lo de fons, i el Gym Spà amb la Sèquia i el Parc de l'agulla a l'últim terme. Es tracta de dos cubs de triple alçada que es maclen entre sí, de manera que l'un pot mirar a través de l'altre. Aquesta triple alçada es gaudeix també des dels passadissos de les habitacions, que miren a l'exterior a través dels cubs. L'atri es retorça per adentrar-shi també, i des d'alguna de les passarel·les que el creuen es podria gaudir també de les espectaculars vistes. Tot això es possible gràcies a la transparència de les façanes d'aquests cubs, que, amb un lleu to blanquinos s'elevan amb el mínim d'interrupcions subjectades per vidre estructural. El programa situat ren ell s'ha escollit per l'ambient que es pot crear. La cafeteria, oom a lloc d'esmorzars de l'hotel fa que el client s'aixequi i gaudeixi de la visió de la muntanya de Montserrat. D'altra banda, s'ha elegit el Gym-Spa per la seva condició implícita de relaxació. L'ambient que es pot aconseguir d'aïllament respecte el món, acompanyat d'unes vistes impressionants és el que ve e pènyer a desenvolupar aquest programa en aquest cub en concret. Hi podem trobar unes sales de massatges amb un vista inmillorable, així com una zona esportiva de gran qualitat espacial, a triple alçada. El terrat, al que s'accedeix des de la zona de la piscina és completament públic. Això s'ha aconseguit gràcies a que la planta immediatament inferior és d'instal·lacions, i a que el terrat del Gimnàs és el dedicat a allotjar les plaques solars. La Barana d'aquest terrat seria una continuïtat del mur cortina inferior, amb un joc de moduls transparents i opacs per fixar les vistes.



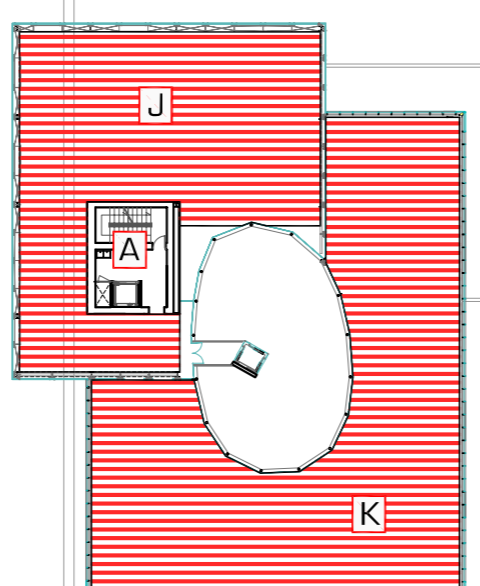
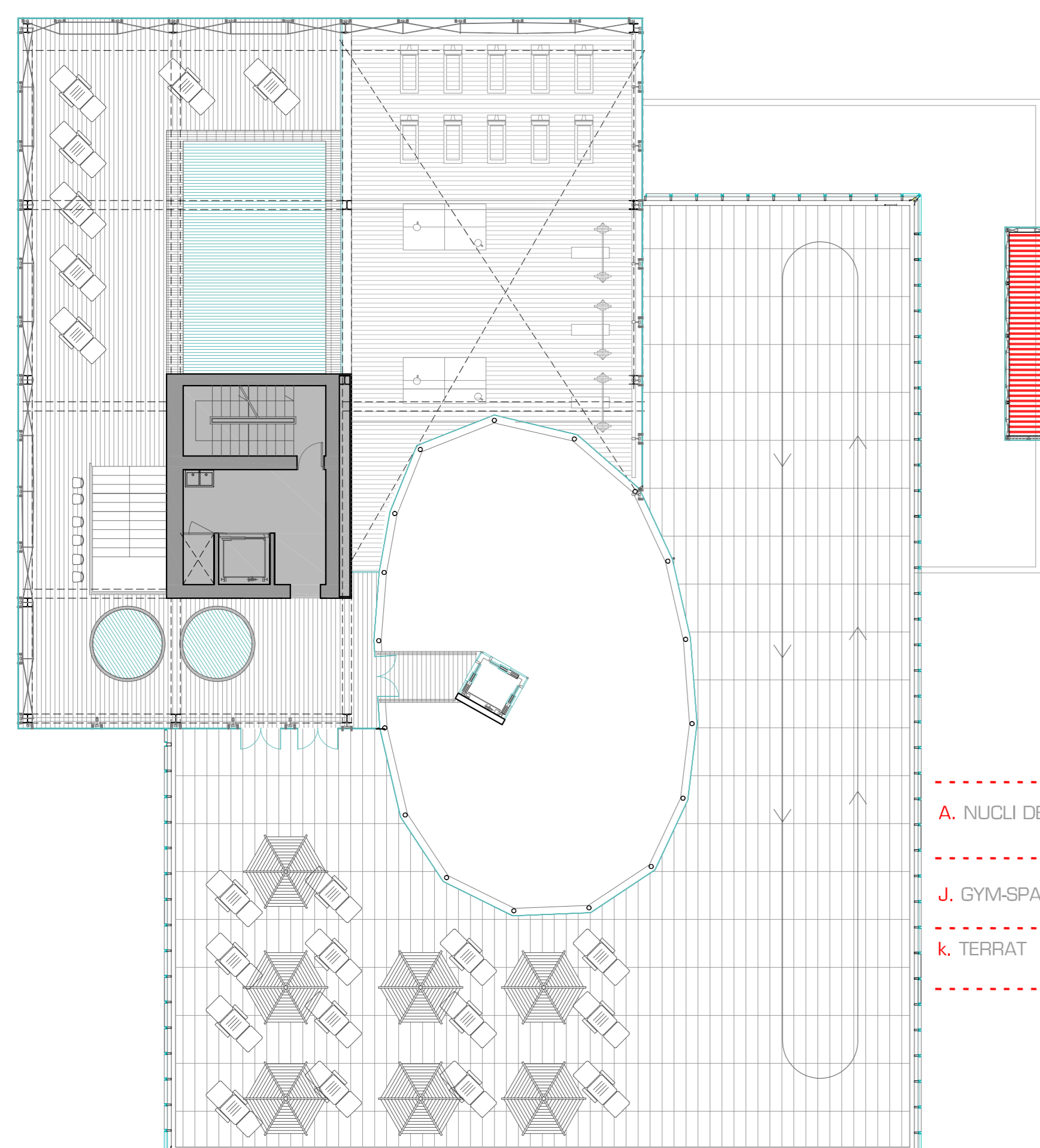
1. HABITACIÓ J.R. SUITE	2 Habitacions de 54.70 m ²	109.40 m ²
5. HABITACIÓ DOBLE VISTES	4 Habitacions de 30.80 m ²	123.20 m ²
9. HABITACIÓ ADAPTADA	1 Habitació de 31.70 m ²	31.70 m ²
A. NUCLI DE SERVEIS		38.33 m ²
B. NUCLI CLIENTS		41.54 m ²
J. GYM-SPA		272.00 m ²

Planta 21 GYM-SPA e: 1/150



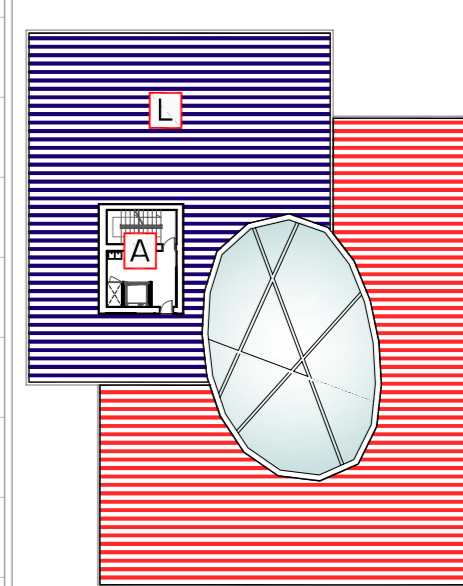
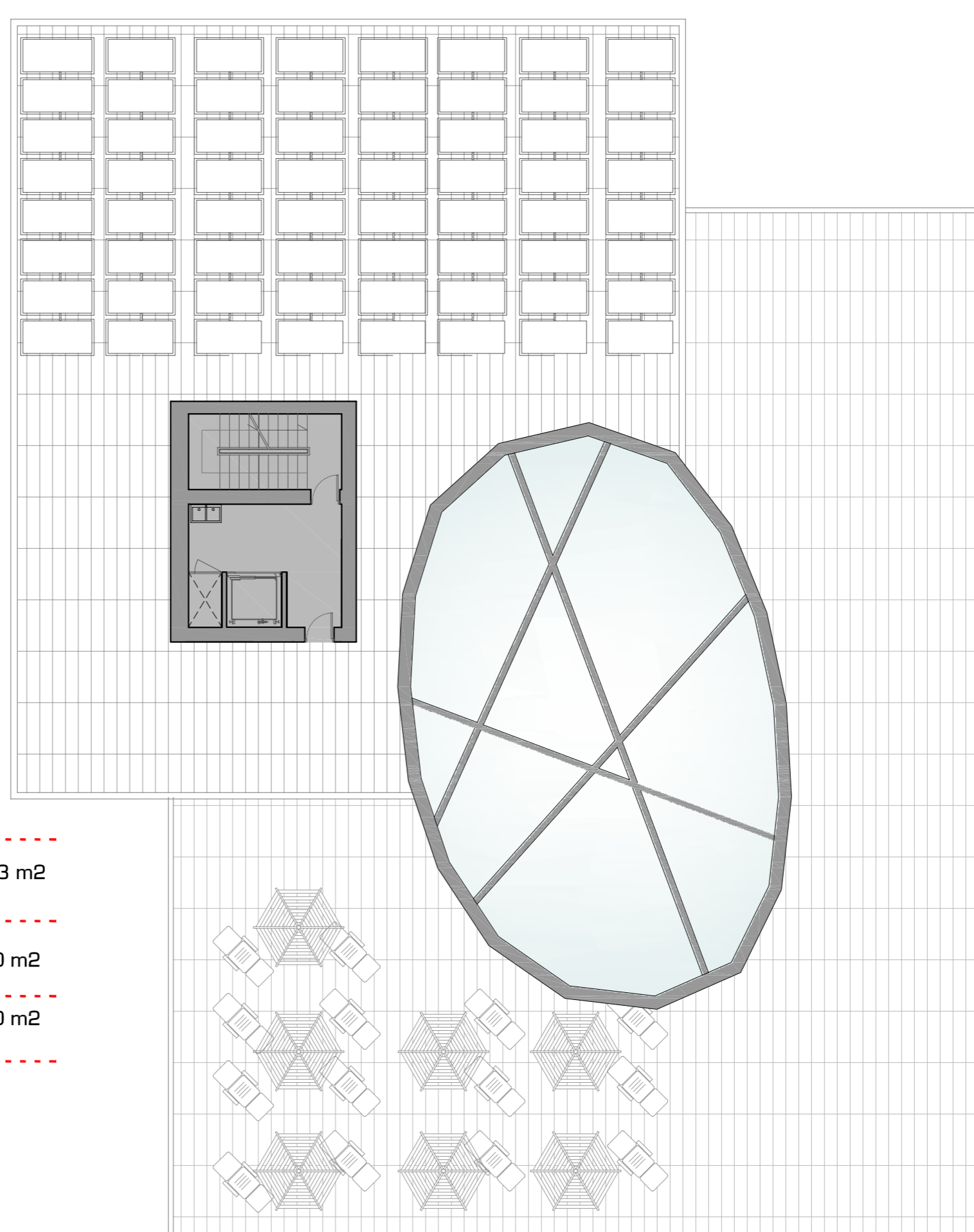
A. NUCLI DE SERVEIS	38.33 m ²
B. NUCLI CLIENTS	41.54 m ²
E. INSTAL·LACIONS	374.00 m ²
J. GYM-SPA	318.00 m ²

Planta 22 GYM-SPA_INSTAL·LACIONS e: 1/150



A. NUCLI DE SERVEIS	38.33 m ²
J. GYM-SPA	311.00 m ²
K. TERRAT	430.00 m ²

Planta 23 GYM-SPA_TERRAT e: 1/150



A. NUCLI DE SERVEIS	38.33 m ²
L. COBERTA TÈCNICA	352.00 m ²

Planta 24 TERRAT_COBERTA TÈCNICA e: 1/150