

Llegenda de sanejament

--- Xarxa de sanejament d'aigües pluvials. Conductes suspesos del sostre amb pendent 1,5%

⊙ Baixants en PVC, Ø en mm per aigües pluvials. Sistema de recollida Geberit Pluvia en coberta basat en el buit induït per gravetat

⊕ Dipòsit de recollida d'aigües pluvials amb capacitat per 35.000 litres

⊕ Bomba-trituradora marca SFA o similar per la recirculació d'aigües pluvials

⊕ Sifó per connexió a xarxa general de clavegueram per aigües pluvials

--- Xarxa de sanejament d'aigües fecals i residuals. Conductes suspesos del sostre amb pendent 1,5%

--- Xarxa de sanejament d'aigües fecals i residuals. Conductes soterrats

⊙ Baixants en PVC, Ø en mm per aigües fecals

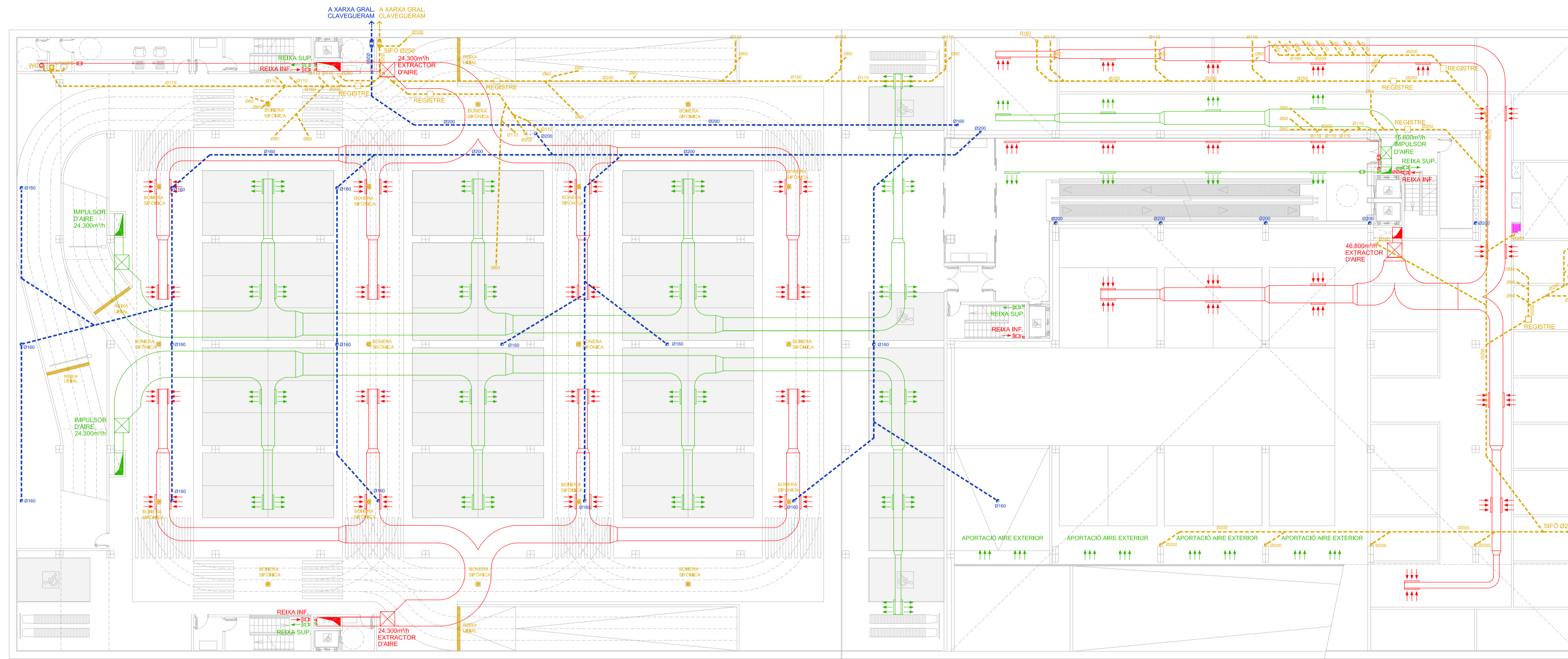
⊕ Bomba-trituradora marca SFA o similar per la recirculació d'aigües fecals

⊕ Bonera sifònica 20x20 cm

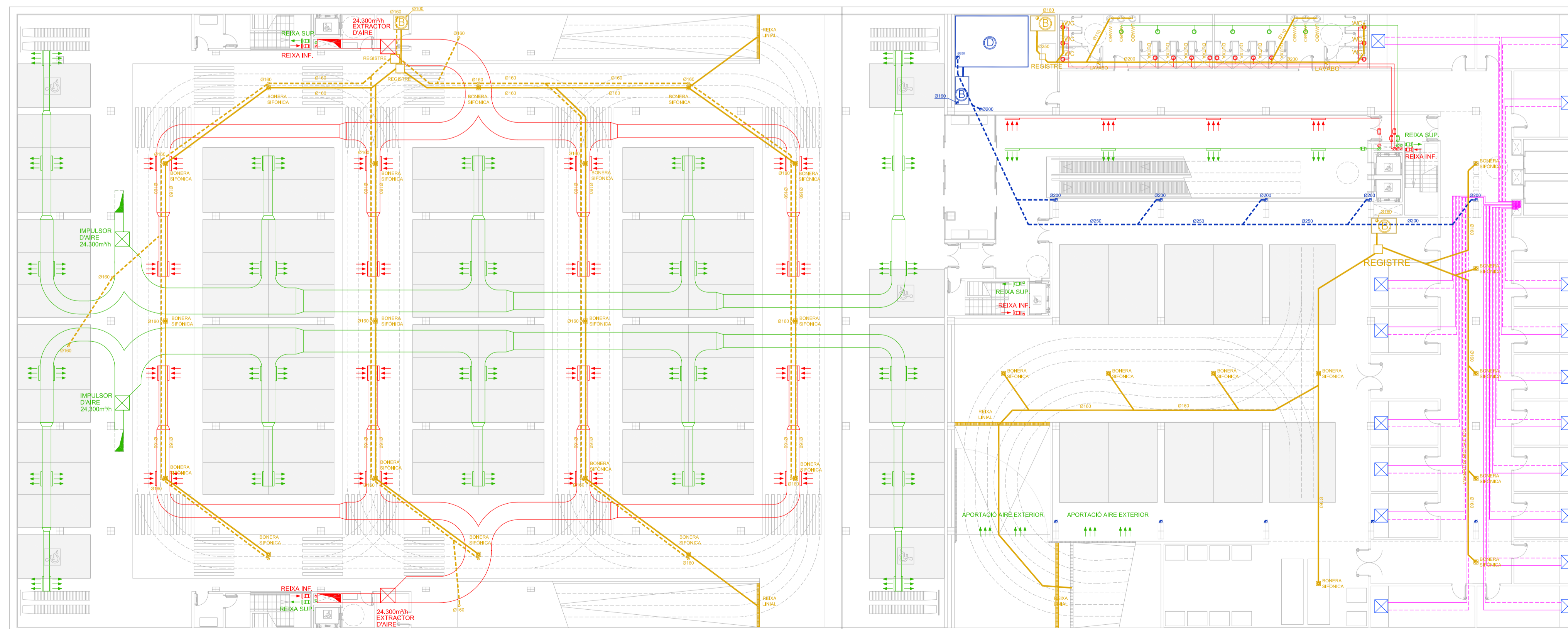
⊕ Pericó sifònic registrable

⊕ Sifó per connexió a xarxa general de clavegueram per aigües fecals

mercat municipal de campoamor sabadell



PLANTA SOTERRANI-1



PLANTA SOTERRANI-2

Llegenda de ventilació mecànica

--- Conducte d'impulsió d'aire exterior sense tractar

⊕ Impulsor d'aire marca SODECA o similar amb capacitat per moure 24.300 m3/h

⊕ Reixa d'impulsió d'aire en xapa d'acer galvanitzat

⊕ Ventilador centrífug per impulsió d'aire exterior

⊕ Boca d'impulsió d'aire exterior. Difusor en soste fals

--- Conducte d'extracció d'aire interior

⊕ Extractor centrífug marca SODECA o similar amb capacitat per moure 24.300 m3/h

⊕ Reixa d'extracció d'aire en xapa d'acer galvanitzat

⊕ Ventilador centrífug per extracció d'aire interior

⊕ Boca d'extracció d'aire interior. Extractor en soste fals

Llegenda de climatització

--- Conducte d'impulsió d'aire tractat, aïllat tèrmicament

⊕ Boca difusora d'aire tractat

--- Conducte de retorn d'aire tractat, aïllat tèrmicament

⊕ Reixa de retorn d'aire tractat

--- Conducte impulsió gas refrigerant

--- Conducte retorn gas refrigerant

⊕ Unitat interior tipus cassette 60x60 en sostre fals per fred i calor. Ubicades en locals comercials i oficines

⊕ Unitat interior de cambres frigorífiques.

E.T.S.A.V. / P.F.C. juliol 2007

Oscar Salvadó Castro / Tutor: Toni Tribó

instal.lacions de ventilació, climatització i sanejament escala: 1/200

