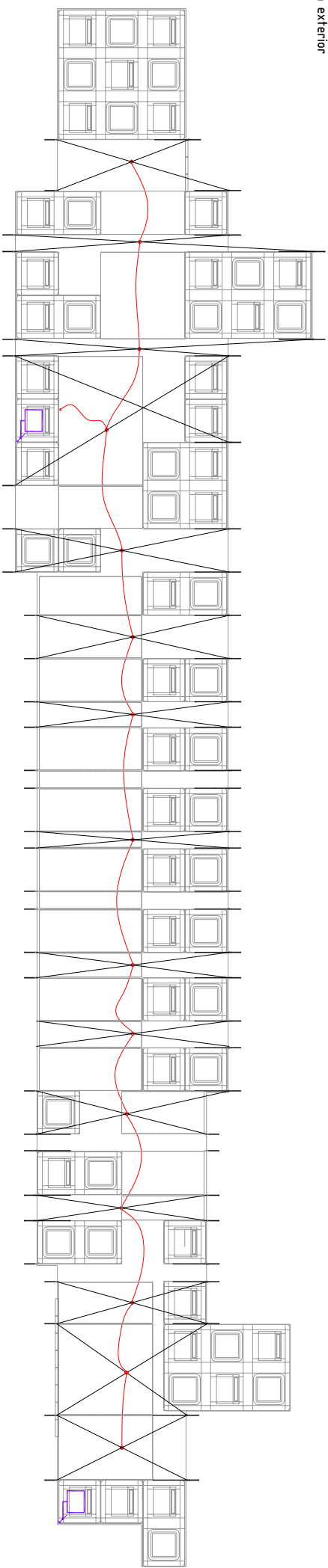


Iluminación exterior



Criterios generales del Trazado de las Instalaciones. La pasarela funciona como soporte y conductor de los servicios básicos que demanda un edificio, y además su Tratamiento. Como soporte cambiante, debe responder también a una realidad mutable y reaprovechable, pudiendo satisfacer las necesidades requeridas durante la vida activa del puente, en sus sucesivas contracciones y dilataciones de expansión, función como una matriz en la que se posan los servicios, de una librería, pero coherente con el sistema, dando la mayor adaptabilidad y versatilidad ante el cambio.

Iluminación exterior

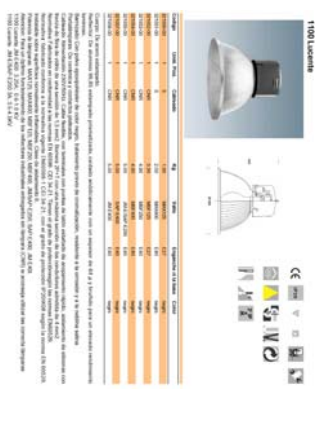
El Trazado del tendido eléctrico de iluminación exterior se hace coincidir con los mástiles que conforman la cubierta textil, cruzando cables de un lado a otro de la pasarela. Se utilizarán para ello lámparas industriales, a modo de faroles, suspendidos sobre la pasarela para iluminar.

Iluminación espacios de trabajo

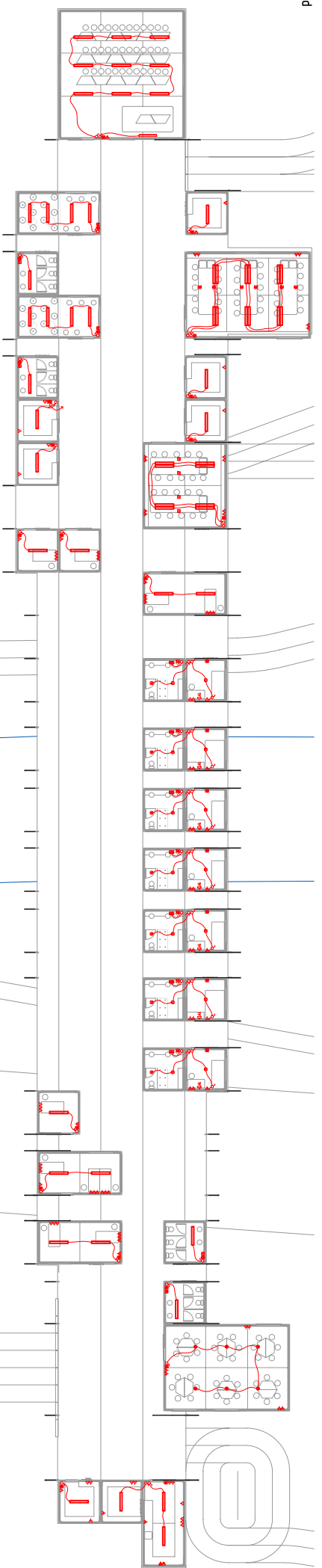
Se utilizan reflectores fluorescentes con posibilidad de ser encendidos o suspendidos de la cubierta, según las necesidades de la actividad que se vaya a desarrollar en dicho lugar -aulas, laboratorios administrativos-.

Iluminación hábitáculos individuales

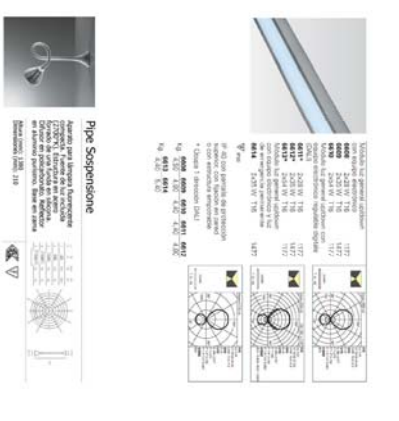
Utilizamos un flexo de tubo flexible para las diferentes actividades que puedan acontecer en un espacio de uso personal.



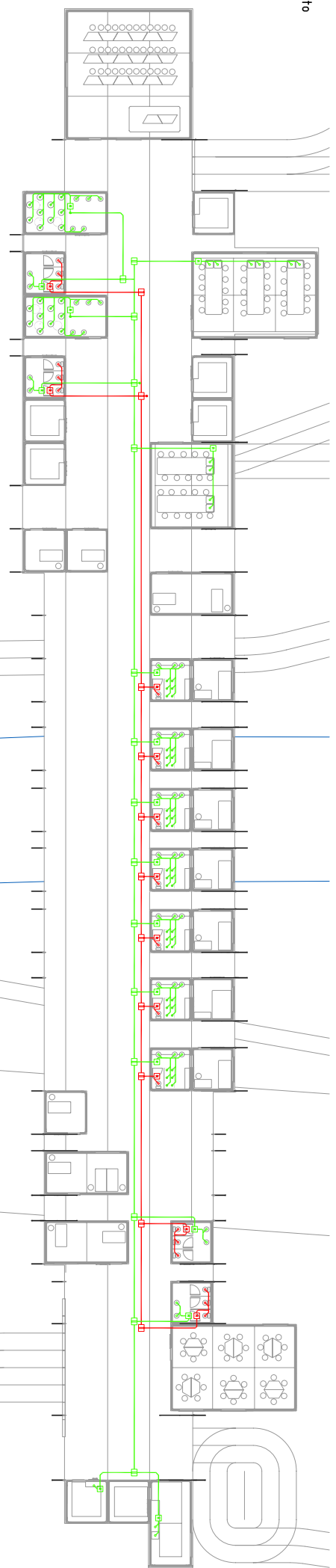
Electricidad



Legend table for electrical symbols including: CAJA GENERAL DE PROTECCIÓN, CALA DE PROTECCIÓN, GABARTE GENERAL DE DISTRIBUCIÓN, INTERRUPTOR DIFERENCIAL, INTERRUPTOR DE CONTROL DE POTENCIA, PETIT INTERRUPTOR AUTOMÁTICO, CUADRO DE FUERZA, CUADRO DE FUERZA, INTERRUPTOR, GRUPO DE DOS LUMINARIOS EN PUNZETE 18, PUNTO DE LUZ LUMINESCENTE ESTANCO, LUMINARIA ESTANCA DOBLE, LUMINARIA ESTANCA, REGleta FLUORESCENTE CON REFLECTOR A PASEO, ENCHUFE DE 50A, ENCHUFE CON TAPA, TOMA DE TELÉFONO.



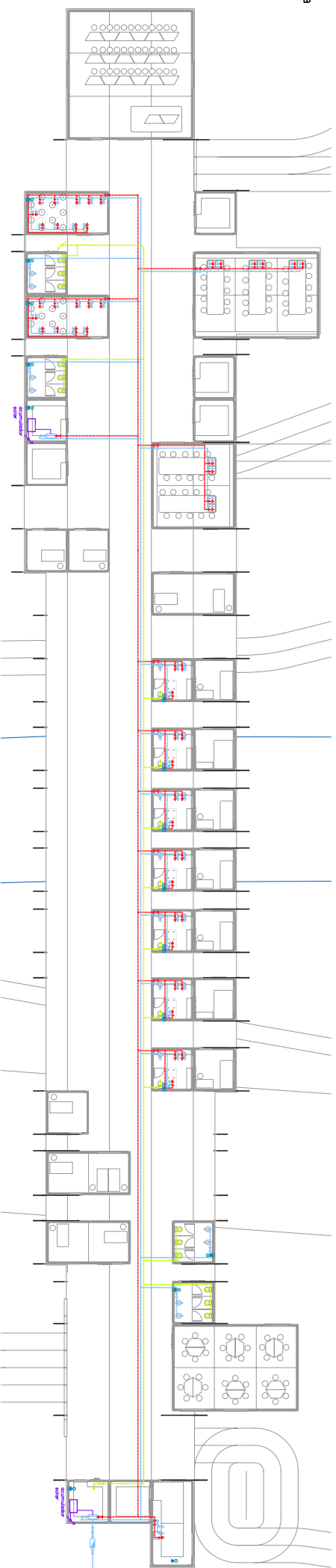
Saneamiento



Legend table for plumbing symbols including: TUBO DE DESAGÜE AGUAS RESICAS, PUNTO DE DESAGÜE AGUAS RESICAS, REGISTRO NEGROS, REGISTRO AGUAS RESICAS, ARQUETA SFINCA NEGROS, ARQUETA SFINCA GRISAS, TIRAZADO AGUAS RESICAS, TIRAZADO AGUAS GRISAS, BALAYANT NEGROS, BALAYANT GRISAS.



Fontanería



Water supply symbols and text: TUBO CÁMPLATA O BROMA, EXTRACTOR COCINA, IGNIACCIÓN CALDERA / CALENTADOR, VENTILACIÓN BAÑO, EXTRACTOR BAÑO, DISTRIBUIDOR, LLAVE DE PASO, TUBO DE SUBIDA, TUBO DE BAJADA, SIFONERÍA, TUBO DE BAJADA A PLANTA INTERIOR, VALVULA ANTIRETORNO, AGUA FRIA, AGUA FRIA ECO, AGUA CALENTE, CIRCUITO SOLAR.

Recirculación de aguas: Siguiendo el criterio de cierre de los ciclos naturales, el agua tratada proveniente de los residuos menos contaminados, se reutiliza bien dentro de la propia red de saneamiento, o como agua para servicios de limpieza, o como agua para riego.

Trazado: Todo el tendido de las instalaciones se traza por debajo de ésta, y se conecta a las cajas de actividad por por su parte inferior, o en los paneles técnicos de fachada.

