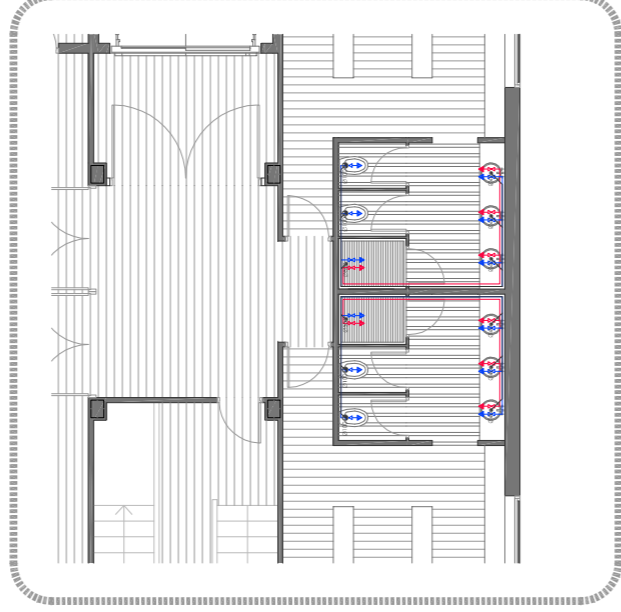
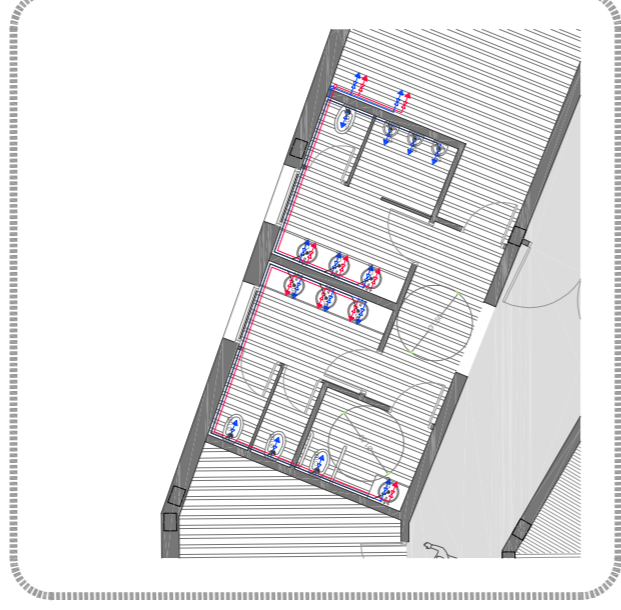
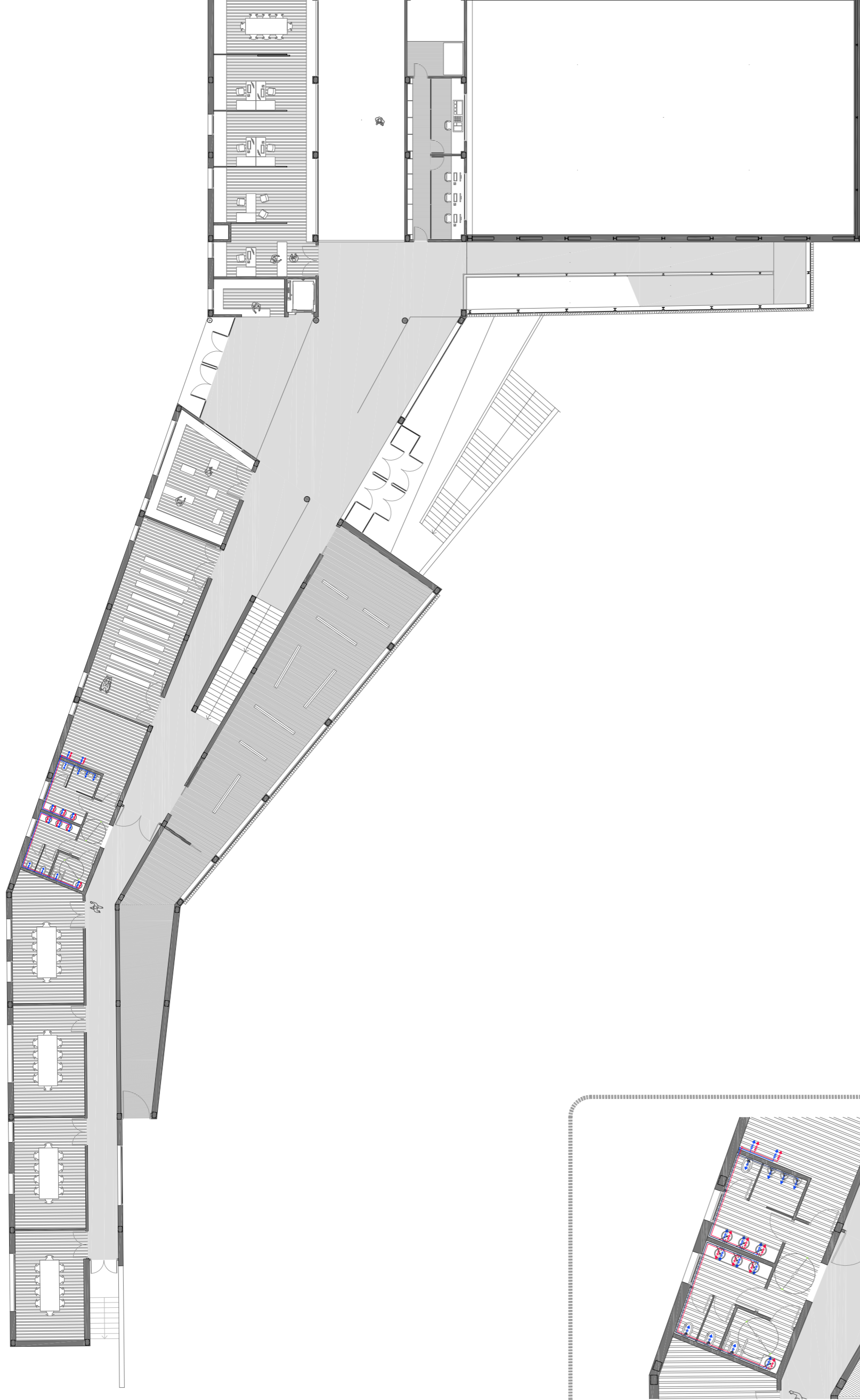


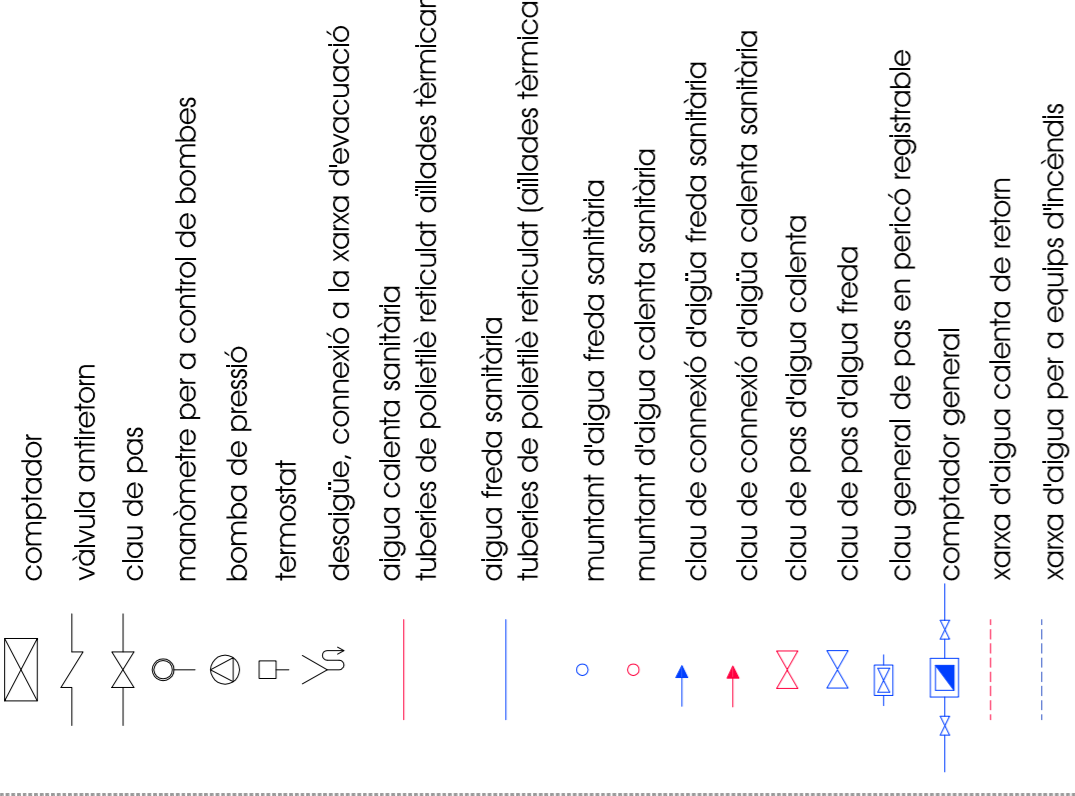
planta +22.00



planta +29.00

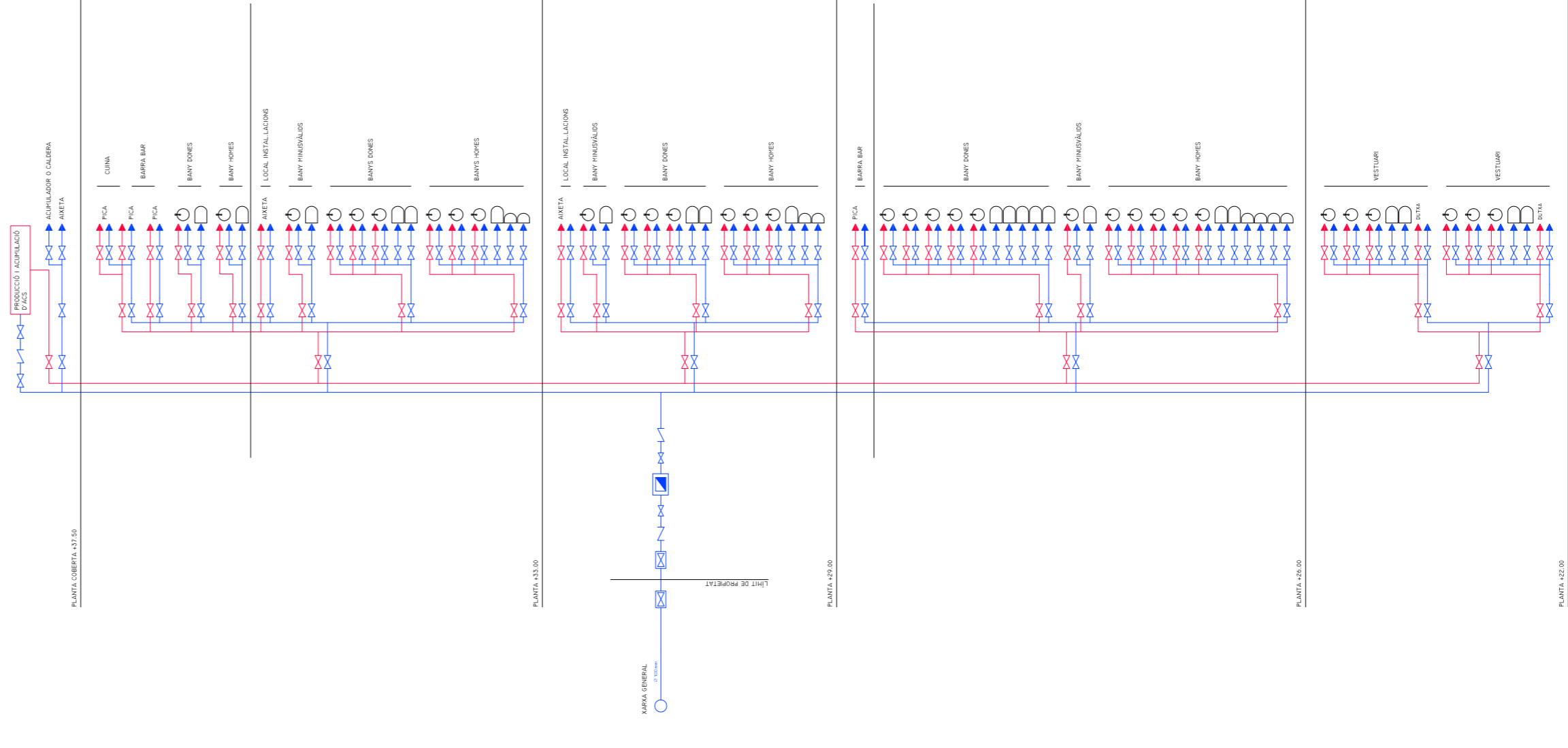


legenda fontaneira

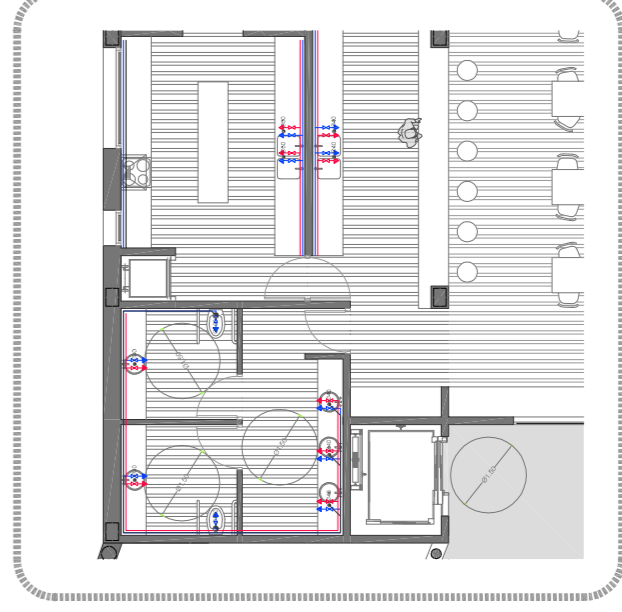
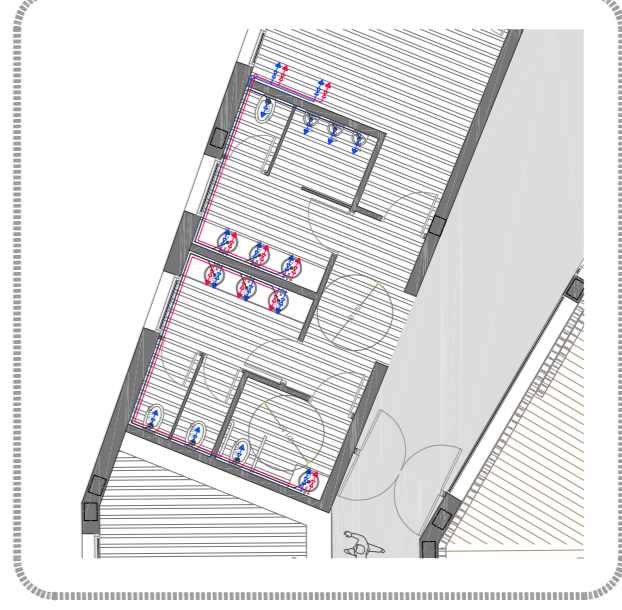
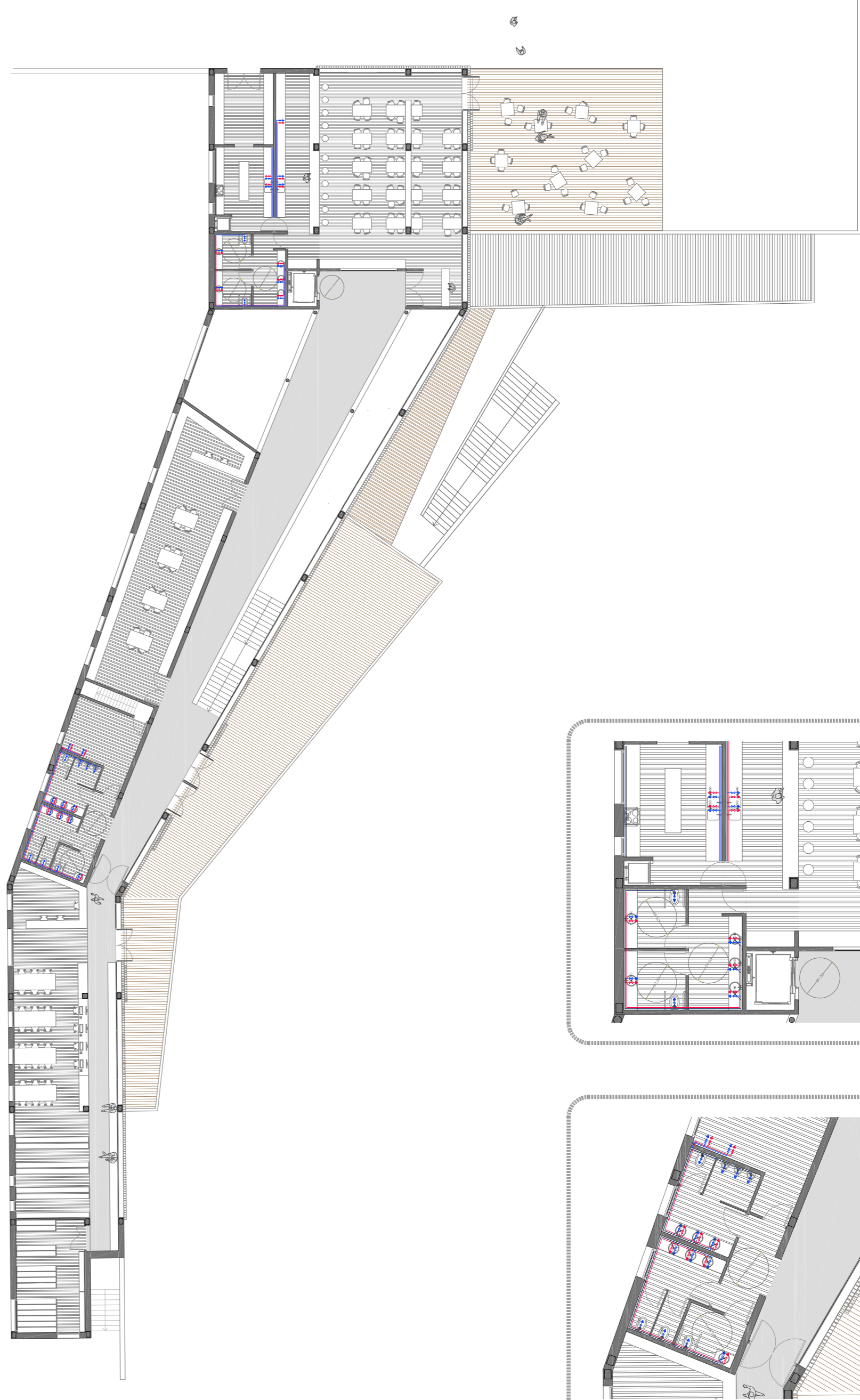


Tractant-se d'un edifici d'ús públic, i per tal de garantir un estalvi d'aigua, totes les aixetes comptaran amb un dispositiu d'estalvi d'aigua, que seran sensors infrarojos o polsadors temporitzadors a les aixetes, fluxors i urinaris i claus de regulació abans de tots els punts de consum.

esquema distribució ACS i AS



planta +33.00



planta +26.00

