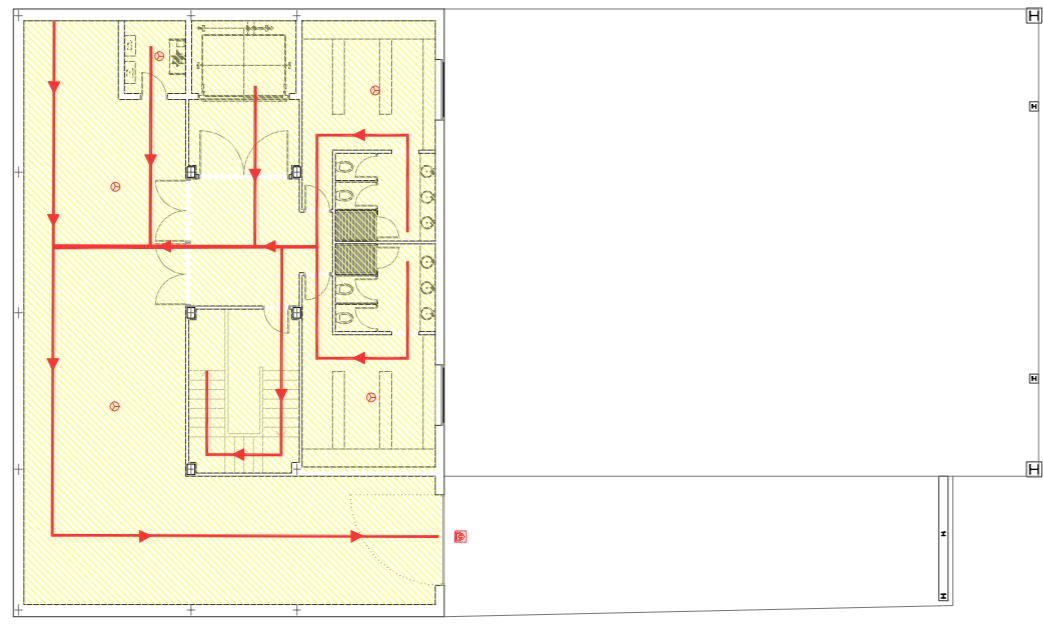
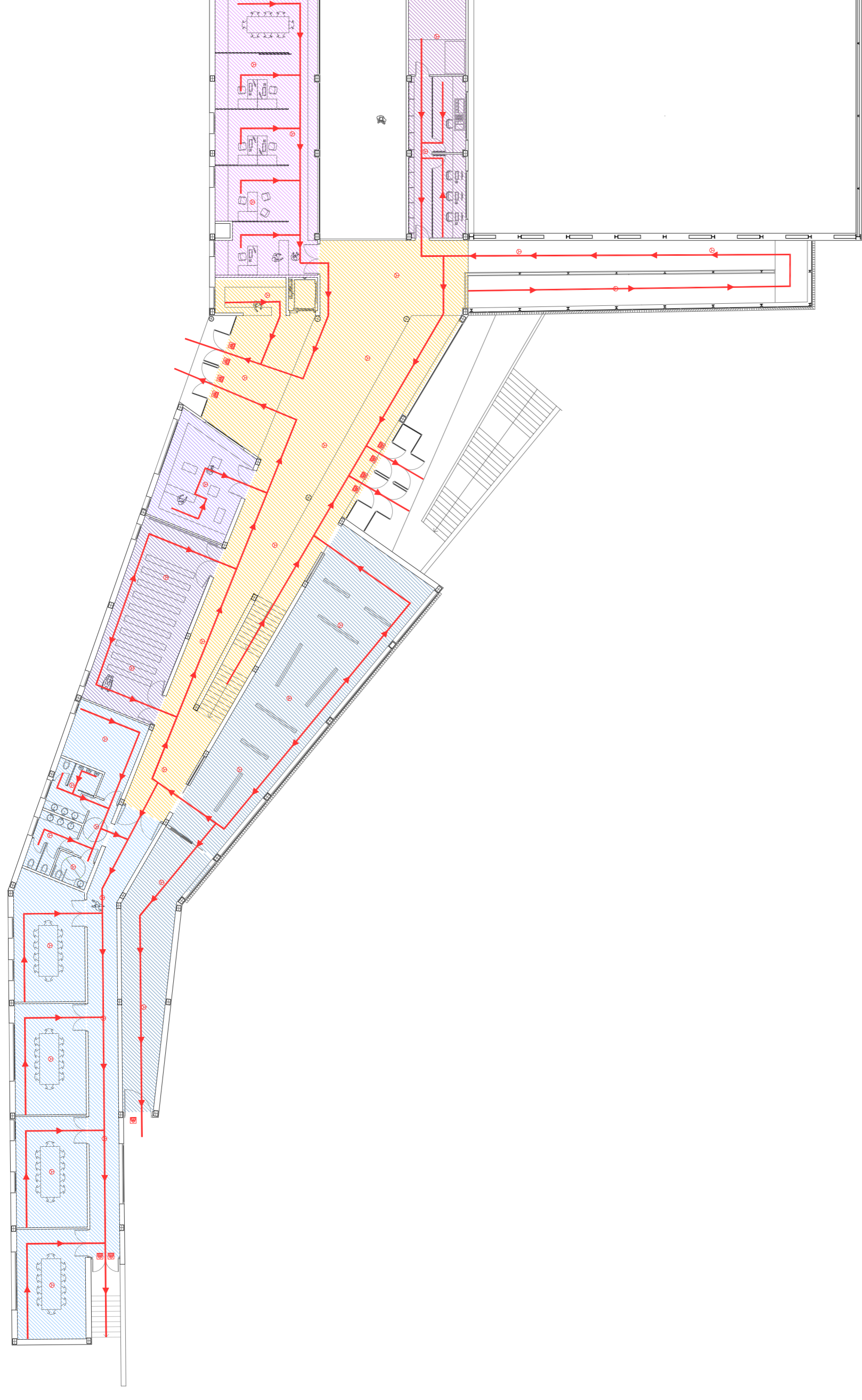


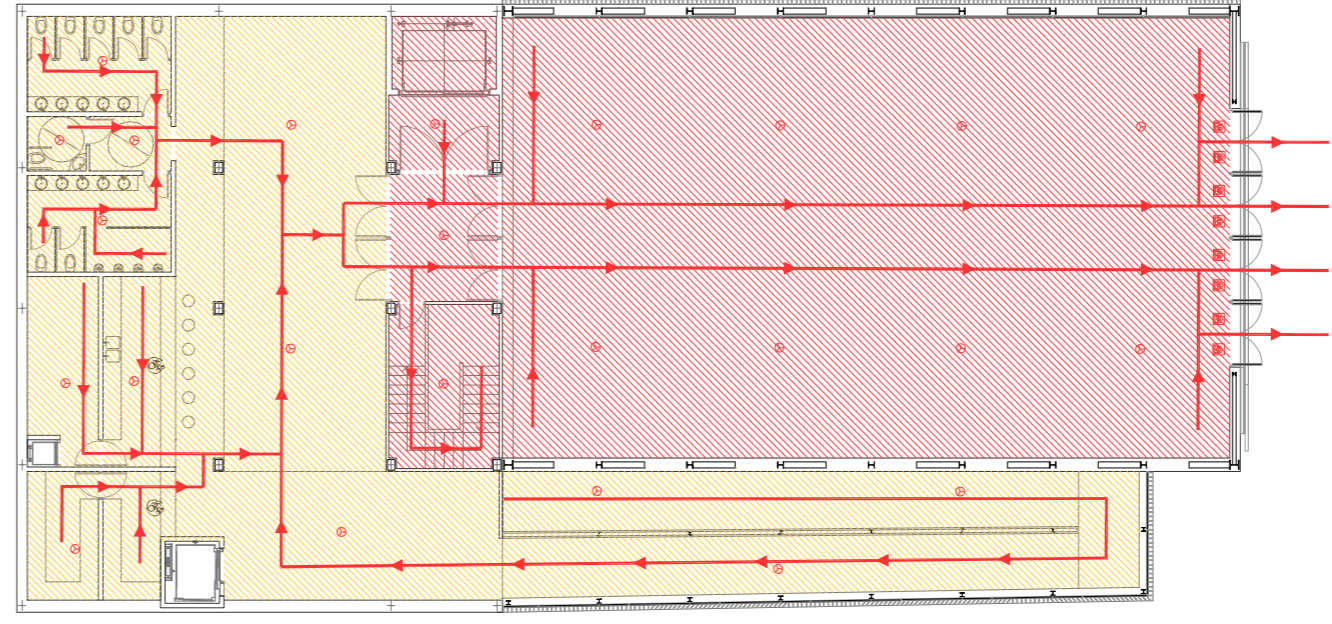
planta +22.00



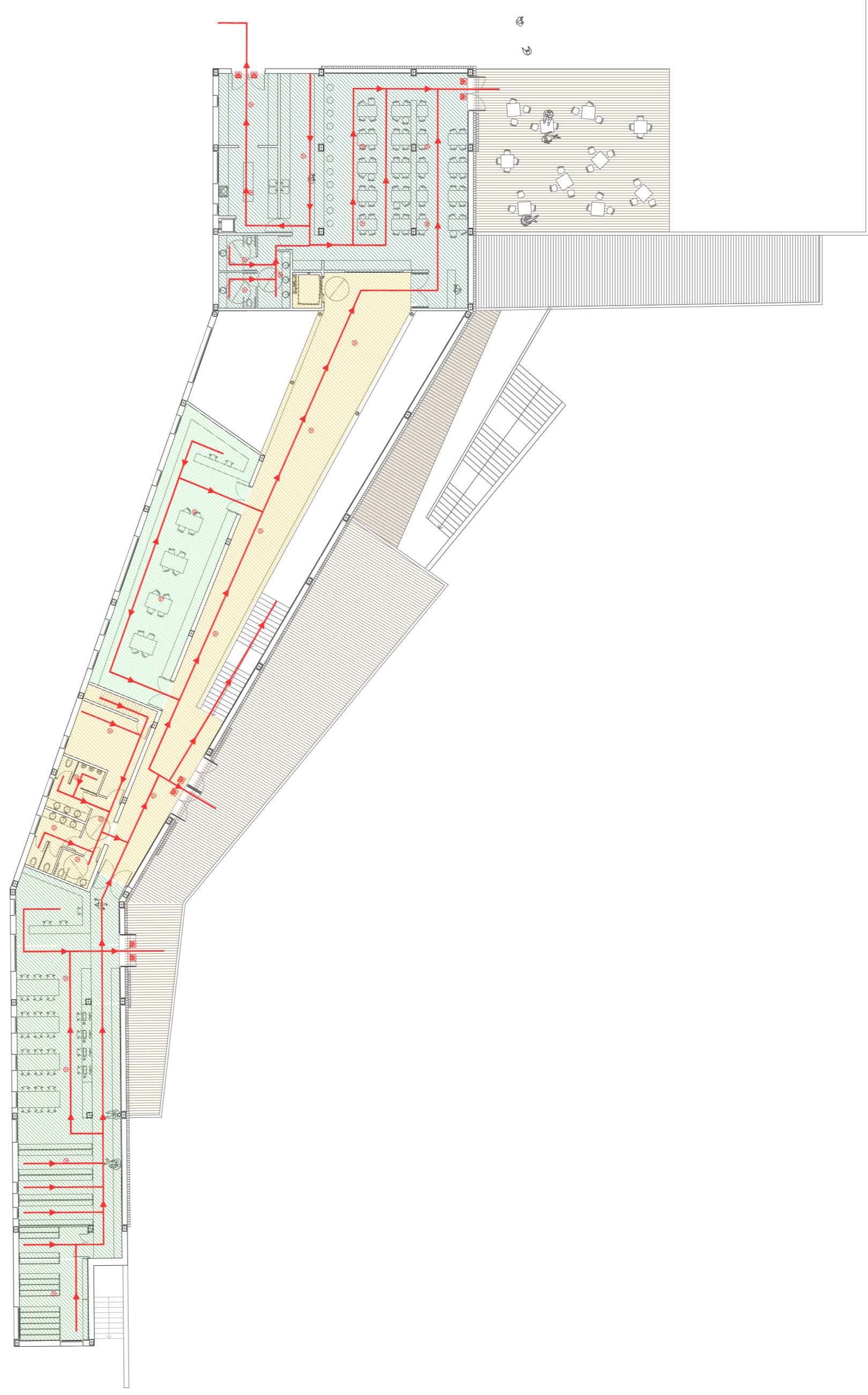
planta +29.00



planta +26.00

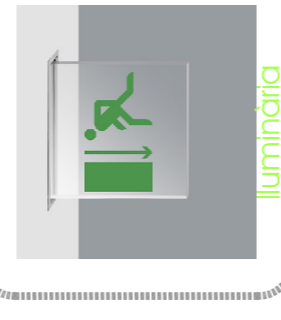


planta +33.00



divisió en sectors

SECTORIACIÓ	US	OCCUPACIÓ	SUPERFÍCIE	OCCUPACIÓ TOTAL
SECTOR 1	magatzem sala polifuncional	1 persona/40 m2 (bata)	133,12 m2	7 persones
	sala polifuncional	1 persona/0,5 m2 (elevada)	350,00 m2	720 persones
	vestidor	1 persona/2 m2 (elevada)	18,58 m2	9 persones
SECTOR 2	accés sala	1 persona/2 m2 (elevada)	14,91 m2	8 persones
	accés montacàrregues	1 persona/2 m2 (elevada)	8,88 m2	4 persones
	foyer	1 persona/2 m2	146,90 m2	74 persones
SECTOR 3	guardaroba	1 persona/2 m2 (elevada)	9,24 m2	8 persones
	barra bar	1 persona/40 m2 (bata)	15,12 m2	1 persona
	magatzem	1 persona/40 m2 (bata)	13,68 m2	1 persona
	tanca	1 persona/2 m2 (elevada)	80,10 m2	42 persones
	hall accés	1 persona/2 m2 (elevada)	166,80 m2	83 persones
	receptió	1 persona/2 m2 (elevada)	9,41 m2	8 persones
	vestibul exposadors	1 persona/2 m2 (elevada)	83,14 m2	42 persones
	vestibul +33,00	1 persona/2 m2 (elevada)	156,19 m2	43 persones
	catifes control sala polifuncional	1 persona/20 m2 (bata)	34,45 m2	2 persones
	administració	1 persona/10 m2 (bata)	108,04 m2	11 persones
SECTOR 5	baño	1 persona/3 m2 (elevada)	33,55 m2	9 persones
	sala exposadors	1 persona/2 m2 (elevada)	113,78 m2	57 persones
SECTOR 7	magatzem exposadors	1 persona/40 m2 (bata)	49,46 m2	1 persona
	sala audiovisual	1 persona/1,5 m2 (elevada)	58,81 m2	39 persones
SECTOR 9	posada teuriers	1 persona/2 m2 (elevada)	55,06 m2	27 persones
	sala teuriers 1	1 persona/10 m2 (bata)	33,22 m2	3 persones
	sala teuriers 2	1 persona/10 m2 (bata)	30,36 m2	3 persones
	sala teuriers 3	1 persona/10 m2 (bata)	30,36 m2	3 persones
SECTOR 10	sala teuriers 4	1 persona/10 m2 (bata)	29,27 m2	3 persones
	biblioteca	1 persona/2 m2 (elevada)	148,13 m2	76 persones
SECTOR 11	ofici biblioteca	1 persona/40 m2 (bata)	21,03 m2	1 persona
	sala de recerca i estudis additons	1 persona/2 m2 (elevada)	88,55 m2	41 persones
SECTOR 12	restaurant	1 persona/1,5 m2 (elevada)	115,76 m2	142 persones
	barra bar	1 persona/20 m2 (bata)	30,98 m2	2 persones
	cultra	1 persona/20 m2 (bata)	17,75 m2	1 persona
	magatzem restaurant	1 persona/40 m2 (bata)	16,42 m2	1 persona



luminària



detectador de fum



pulsador alarma



extingidor

compliment NBE-CPI/96

Superfície màxima d'un sector d'incendis: 2500 m2 constituïts (article 4)

- Càlcul de l'ocupació segons l'article 6.
- recomreguts d'evacuació segons l'article 7.
- recomreguts d'evacuació directa de planta < 50 m.
- recomreguts d'evacuació alternatius < 25 m.

El recomregut d'evacuació no protegit des de l'escala per la planta de sortida de l'edifici:  
 -si es < 15 m.  
 -si es major de 15 complir:  
 que comunique directament amb l'exterior mitjançant sortides de planta  
 -risic: anclada i no reduir, destinat només a circulació i càrrega de foc molt baixa  
 -contingència respecte als altres recintes que presentin risc d'incendi amb RF: 20.  
 -recomregut menor 25 m. si l'edifici té una sola sortida i menor de 50 m. si en té dues o més.

Amplie de les portes i dels passadissos d'evacuació > persones/20 o 80% escala. (article 6)  
 -Amplie de les escales no protegides d'evacuació. (article 9)  
 A=7(100 - 10N) en evacuació escalonant  
 Les escales protegides segons article 7.4.2  
 -Les portes protegides amb un subaperturador amb aparició contínua d'aire exterior.  
 -Les portes protegides per a evacuació de més de 50 persones, obriren cap a l'exterior.  
 -Cal col·locar senyals indicatives de direcció vèbies des de qualsevol punt fins que sigui directament visible la sortida o la seva senyal indicativa (article 12)

Estabilitat al foc dels elements estructurals principals EF 90 (article 14)  
 -Resistència al foc portes de separació de sectors: RF 90 (article 15)  
 -Resistència al foc revestiment acabat utilitzats en els recomreguts d'evacuació; (article 16)  
 M3 revestiment de paviments  
 M2 revestiment de parets i sostres

Les instal·lacions continguts dels fons sostres (aïllament tèrmic, condicionament acústic) han de ser com a mínim M1  
 -Instal·lacions degudament aïllades i protegides per evitar propagar el foc; amb materials M1 i MD.  
 -Locals de risc especial (article 19):  
 -Recomregut màxim a la sortida del local 25m.  
 Condicions: Parets i forjats RF 90  
 Estructura EF 90  
 Revestiments: EF 90

M1 Parets i sostres  
 M2 Paviments  
 Instal·lacions de detecció, alarma i extinció (article 20)  
 -Distància màxima des de qualsevol punt a un extintor: 15m.  
 -Açada de disposició dels extintors menor a 1,70 m.  
 -Distància màxima des de qualsevol punt a un pulsador d'alarma: 25m.  
 -Emissió de llum de detecció i alarma: 25m.  
 -5 lux en els punts amb presència d'elements de detecció, alarma i extinció de foc; amb subministrament garantit de corrent durant 1h pel grup elèctric.