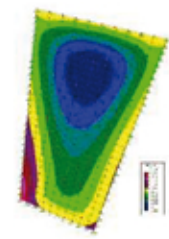


CARACTERÍSTICAS TÉCNICAS DEL HORMIGÓN

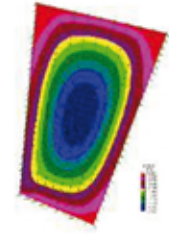
- Tipo de hormigón: HA-25-3-20-fb
- Recubrimientos de 30mm
- Fachadas con acabado hormigón visto

CARACTERÍSTICAS DEL FORJADO		CARACTERÍSTICAS DEL FORJADO	
Zona	CUBIERTA	Zona	CUBIERTA
Tipo de forjado:	Losa maciza	Tipo de forjado:	Losa maciza
Canto:	30cm	Canto:	30cm
Armado básico:	+100x20 sup +101x20 inf	Armado básico:	+100x20 sup +101x20 inf
ESTADO DE CARGAS		ESTADO DE CARGAS	
Peso propio:	500 Kg/m ²	Peso propio:	750 Kg/m ²
Cargas permanentes:	100 Kg/m ²	Cargas permanentes:	100 Kg/m ²
Sobrecarga de uso:	100 Kg/m ²	Sobrecarga de uso:	100 Kg/m ²
Sobrecarga de nieve:	+10 Kg/m ²	Sobrecarga de nieve:	+10 Kg/m ²
TOTAL de cargas:	710 Kg/m ²	TOTAL de cargas:	950 Kg/m ²

CARACTERÍSTICAS DEL FORJADO		CARACTERÍSTICAS DEL FORJADO	
Zona	CUBIERTA COLABORANTE	Zona	CUBIERTA
Tipo de forjado:	Forjado colaborante	Tipo de forjado:	Losa maciza
Canto:	10cm	Canto:	30cm
Armado básico:	+100x20 sup +101x20 inf	Armado básico:	+100x20 sup +101x20 inf
ESTADO DE CARGAS		ESTADO DE CARGAS	
Peso propio:	110 Kg/m ²	Peso propio:	750 Kg/m ²
Cargas permanentes:	100 Kg/m ²	Cargas permanentes:	100 Kg/m ²
Sobrecarga de uso:	100 Kg/m ²	Sobrecarga de uso:	100 Kg/m ²
Sobrecarga de nieve:	+10 Kg/m ²	Sobrecarga de nieve:	+10 Kg/m ²
TOTAL de cargas:	410 Kg/m ²	TOTAL de cargas:	1050 Kg/m ²



MY CUBERTA SALA



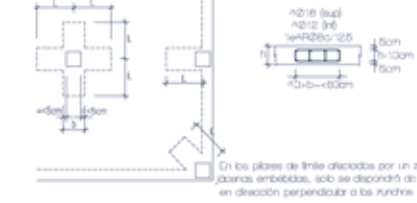
MX CUBERTA SALA



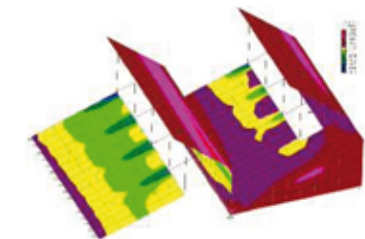
FLECHA

CRUCETAS DE REFUERZO AL PUNZONAMIENTO

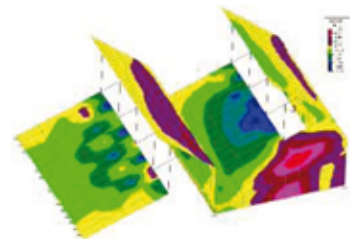
Las crucetas se colocarán sistemáticamente en todos los pilares, excepto indicación contraria en planta, L=70cm o 1/5 de la luz entre pilares. Siempre la mayor luz.



En los pilares de límite dicitados por un zuncho o juntas embebidas, sob se dispondrá de cruceta en dirección perpendicular a los zunchos.



MY CUBERTA LUCERNARIOS



MX CUBERTA LUCERNARIOS

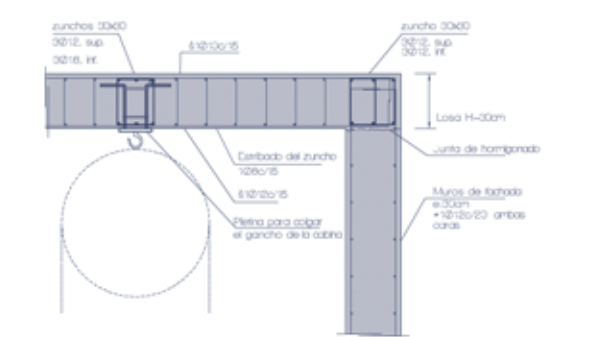
LEYENDA

- Dentado
- Ampliación
- Límite forjado
- Obertura
- Sentido forjado
- Sentido vigas forjado exterior
- Zunchos de borde
- Muro existente
- Pared de hormigón
- Pared de gero a 10cm

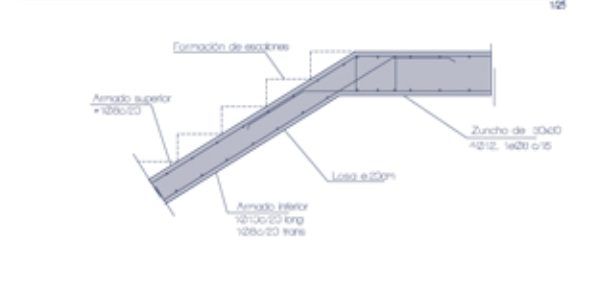


SECCIÓN LOSA MAQUINARIA DE ASCENSOR

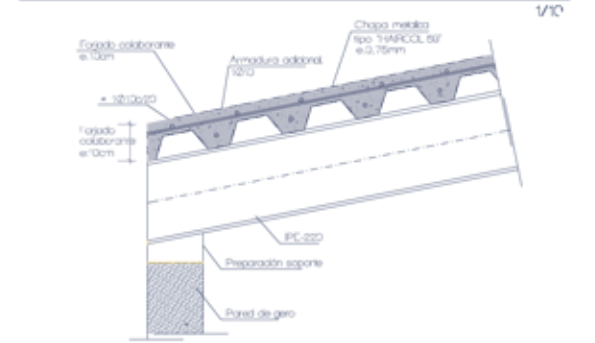
Slab zunchos embebidos long. 11mm. 20x1. 30x2 sup. 30x2 inf. 40x2x3 en punto de CRUCE DE LOS SOPORTES DEL ASCENSOR. Losa de anclaje 20x20x15mm con RB18 L=15-20cm perfil, con previsión de carga puntual de 400 Kg (por metro) dentro del apoyo del ascensor.



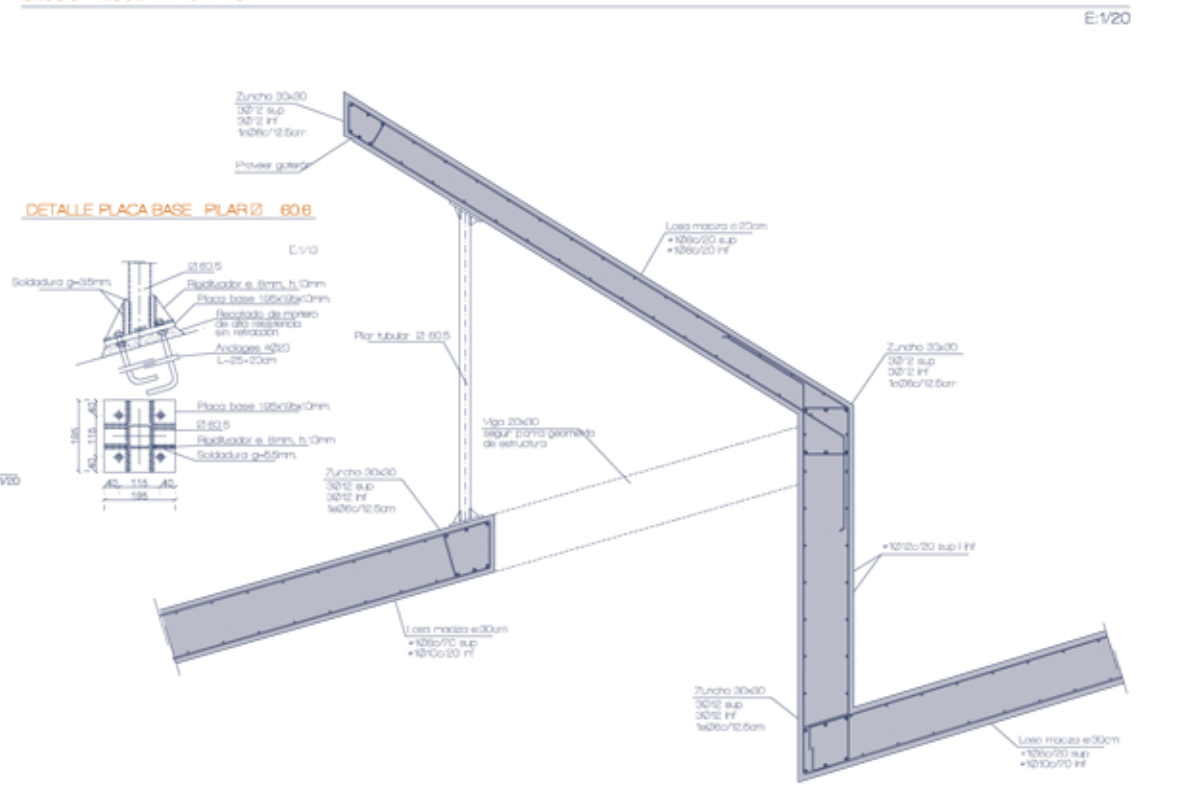
DETALLE LLEGADA ESCALERA



SEC-2 DETALLE FORJADO COLABORANTE



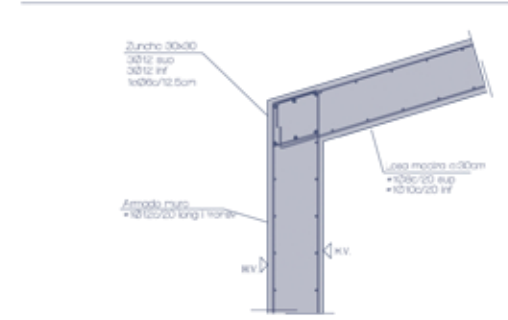
SECCIÓN LUCERNAIRO TIPO



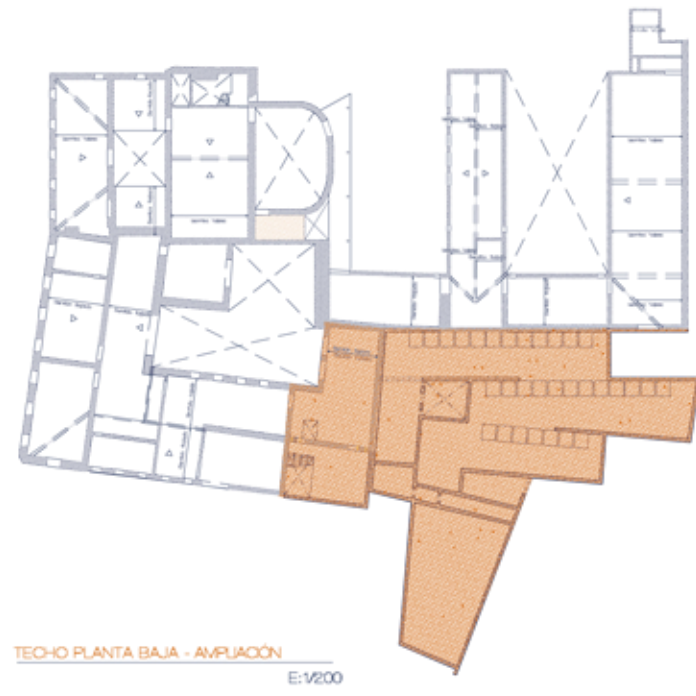
TECHO PLANTA PRIMERA-CUBIERTA MUSEO E:1/200



SECCIÓN-1 E:1/200



TECHO PLANTA CUBIERTA ORONAS E:1/200



TECHO PLANTA BAJA - AMPLIACIÓN E:1/200