

**CARACTERÍSTICAS TÉCNICAS DEL HORMIGÓN**

- Tipo de hormigón : HA-25-B-20-lb
- Recubrimientos de 3cm.
- Fachadas con acabado hormigón visto

**CARACTERÍSTICAS DEL FORJADO**

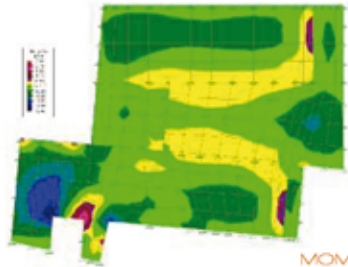
Zona: LOSA ZONA MUSEO	Zona: LOSA ZONA MUSEO
Tipo de forjado: Losa maciza	Tipo de forjado: Losa maciza
Canto: 30cm	Canto: 30cm
Armado básico: +108c/20 sup +1010c/20 inf	Armado básico: +108c/20 sup +1010c/20 inf
<b>ESTADO DE CARGAS</b>	
Peso propio: 750 Kg/m <sup>2</sup>	Peso propio: 750 Kg/m <sup>2</sup>
Cargas permanentes: 80 Kg/m <sup>2</sup>	Cargas permanentes: 250 Kg/m <sup>2</sup>
Sobrecarga de uso: 500 Kg/m <sup>2</sup>	Sobrecarga de uso: 500 Kg/m <sup>2</sup>
Sobrecarga de nieve: Kg/m <sup>2</sup>	Sobrecarga de nieve: 40 Kg/m <sup>2</sup>
TOTAL de cargas: 1330 Kg/m <sup>2</sup>	TOTAL de cargas: 1540 Kg/m <sup>2</sup>

**CARACTERÍSTICAS DEL FORJADO**

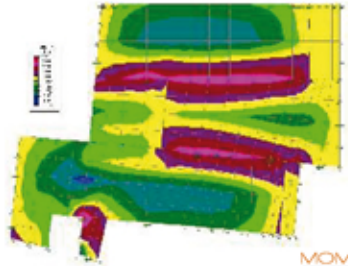
Zona: LOSA ZONA MUSEO	Zona: LOSA ZONA MUSEO
Tipo de forjado: Losa maciza	Tipo de forjado: Losa maciza
Canto: 30cm	Canto: 30cm
Armado básico: +108c/20 sup +1010c/20 inf	Armado básico: +108c/20 sup +1010c/20 inf
<b>ESTADO DE CARGAS</b>	
Peso propio: 750 Kg/m <sup>2</sup>	Peso propio: 750 Kg/m <sup>2</sup>
Cargas permanentes: 80 Kg/m <sup>2</sup>	Cargas permanentes: 250 Kg/m <sup>2</sup>
Sobrecarga de uso: 500 Kg/m <sup>2</sup>	Sobrecarga de uso: 500 Kg/m <sup>2</sup>
Sobrecarga de nieve: Kg/m <sup>2</sup>	Sobrecarga de nieve: 40 Kg/m <sup>2</sup>
TOTAL de cargas: 1330 Kg/m <sup>2</sup>	TOTAL de cargas: 1540 Kg/m <sup>2</sup>

**DATOS RELATIVOS A LA CIMENTACIÓN**

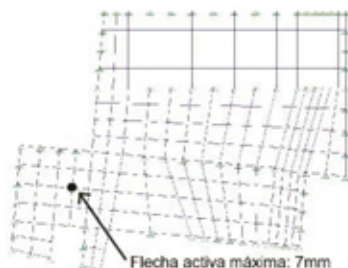
- Tensión admisible del terreno considerada : 2kg/cm<sup>2</sup>
- El relleno del traspaso de muros se hará con terrapén, de características:
- Ángulo de rozamiento interno: 30°
- Densidad aparente : 1.87/m<sup>3</sup>
- Cohesión : 0.0kg/cm<sup>2</sup>
- \* Se realizará un vez se hayan realizado las losas, forjados o bóvedas incidentes en las mismas.



**MOMENTO Y FORJADO LOSA**

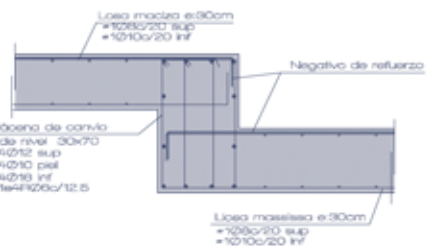


**MOMENTO X FORJADO LOSA**

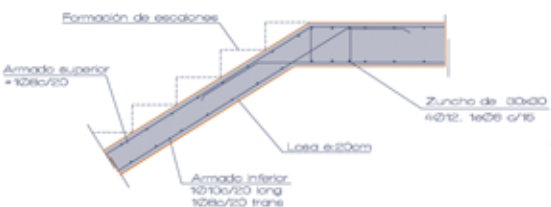


Flecha activa máxima: 7mm

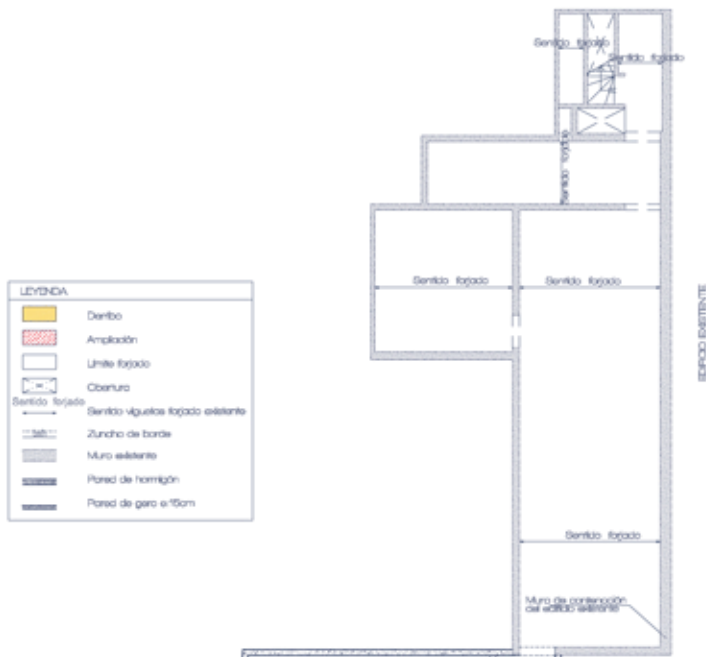
**DETALLE CANCHO DE NIVEL** E:1/200



**DETALLE LLEGADA ESCALERA** E:1/25



**TECHO PLANTA SÓTANO-AMPLIACIÓN** E:1/200



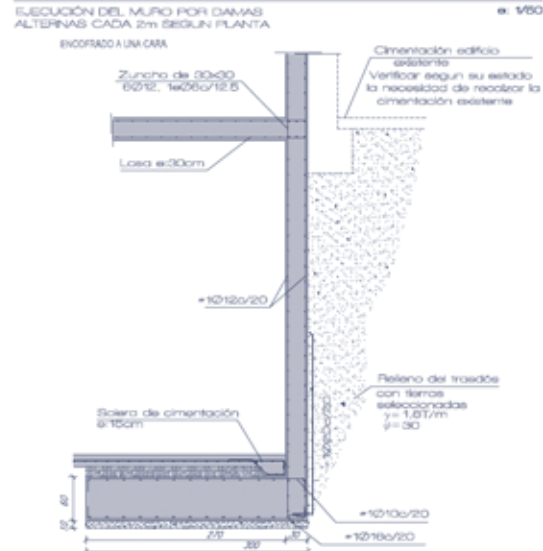
**LEYENDA**

- Dintel
- Ampliación
- Limite forjado
- Cobertura
- Sentido forjado
- Sentido vigas forjado existente
- Zuncho de borde
- Muro existente
- Forjado de hormigón
- Forjado de gres a 15cm

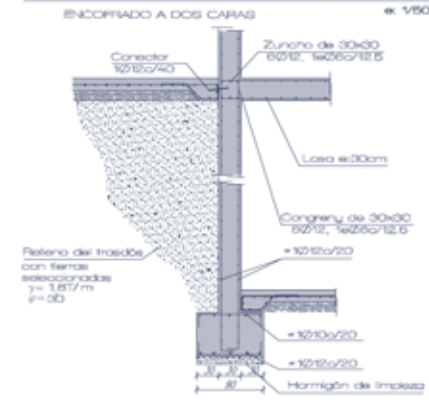
**TECHO PLANTA SÓTANO** E:1/200



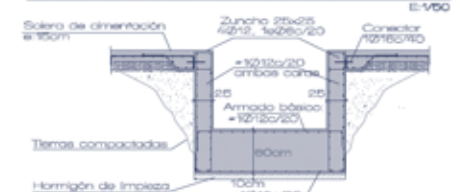
**SECCIÓN 1-MURO CONTENCIÓN POR DAMAS**



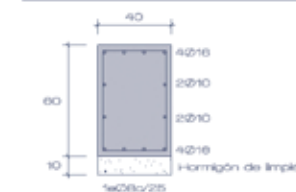
**SECCIÓN 2-MURO CONTENCIÓN**



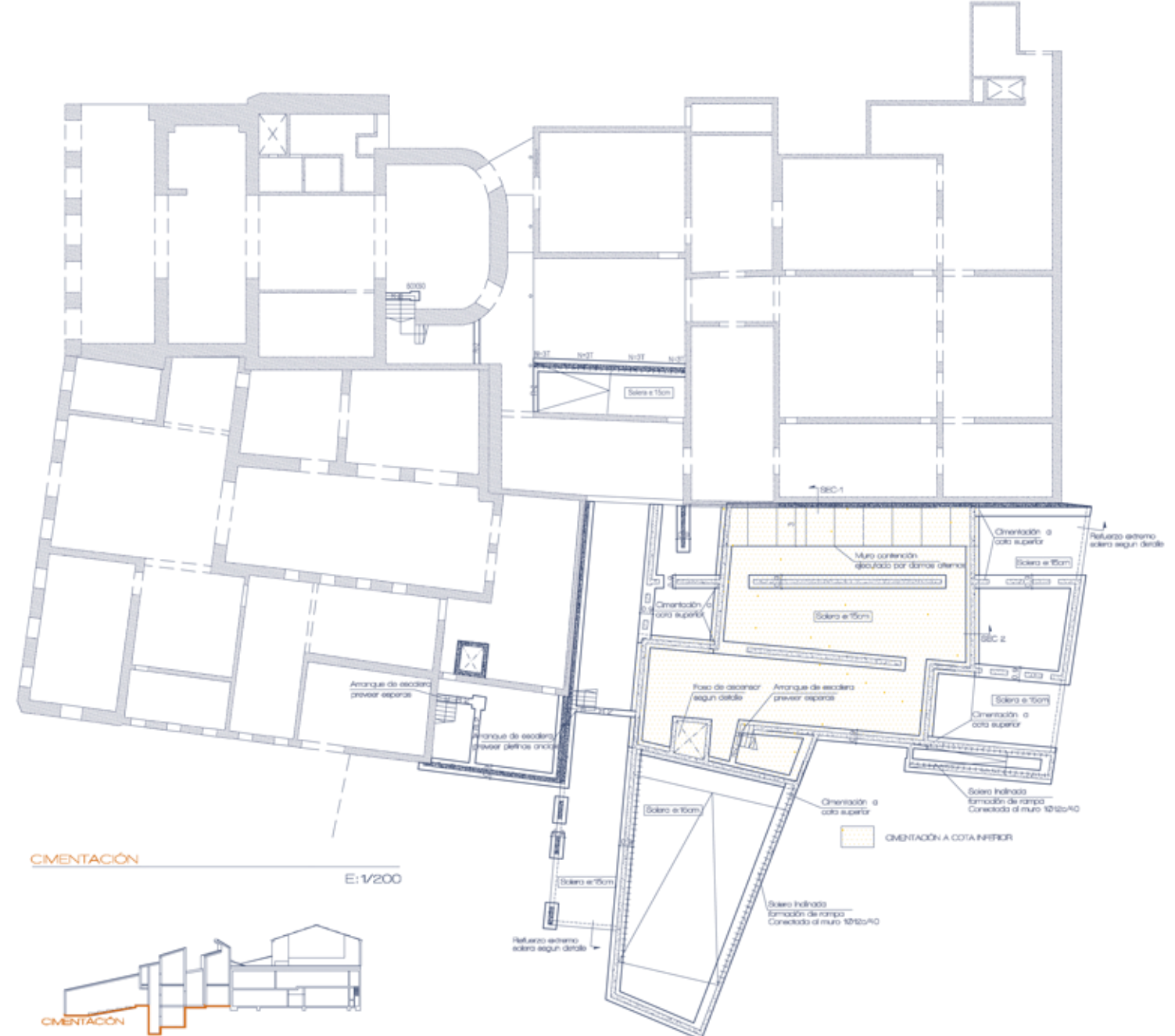
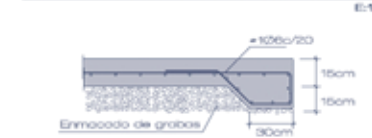
**DETALLE FOSO DE ASCENSOR** E:1/50



**DETALLE DE ROSTRA R 2**



**REFUERZO EXTREMO DE SOLERA** E:1/20



**CIMENTACIÓN** E:1/200

