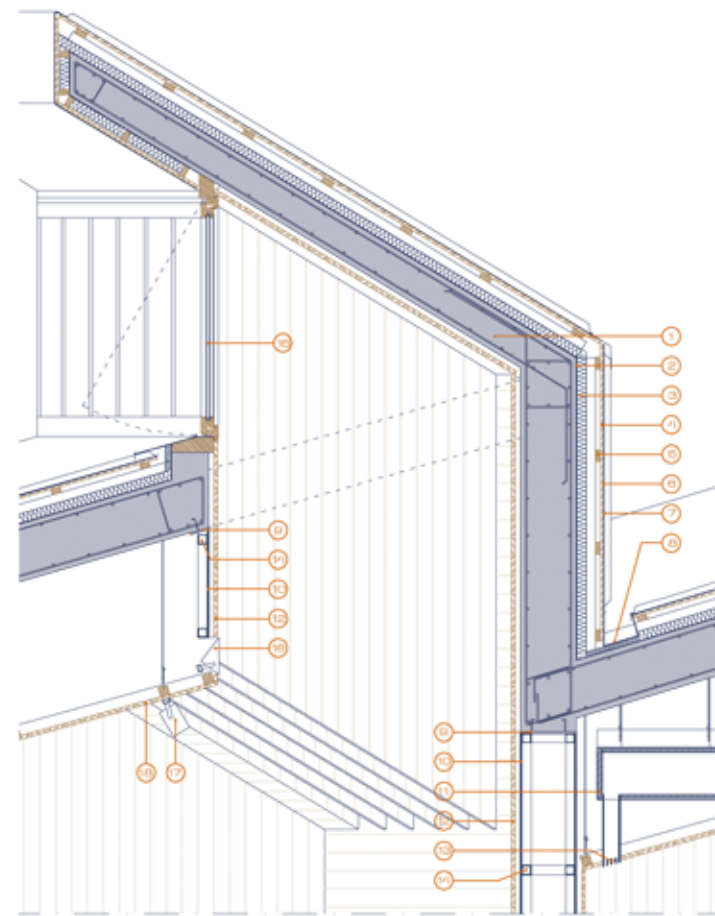


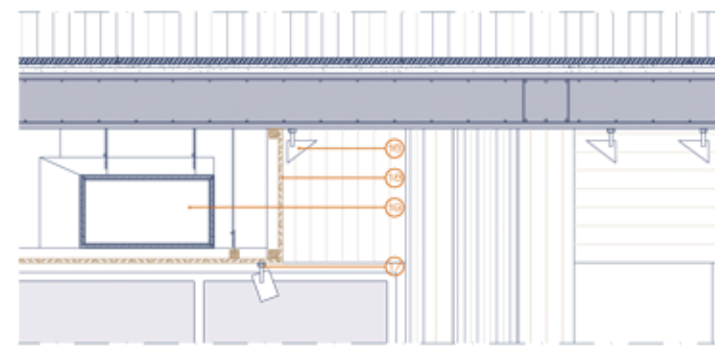


1. losa maciza de hormigón armado, e:20cm.
2. barrera de vapor bituminosa.
3. aislante térmico entre rastreles (10x5 cm), e:5cm
4. tablero aglomerado hidrófugo DM e:2cm
5. rastreles de madera de pino, hidrófugo, 5x3cm.
6. fieltro bituminoso.
7. acabado superficial de cubierta inclinada (80% de pendiente). Chapa de cobre unida mediante junta de listón.
8. canalón de chapa plegada de cobre e:0.15mm.
9. pletina de acero inox e:10mm, anclada al hormigón.
10. perfiles metálicos de acero L, 50x50mm, soldados a platina, formando estructura soporte para cajón de instalaciones y fijación de acabado interior.
11. conducto de sección variable de aire de impulsión.
12. acabado interior de lamas de madera de roble, e:2cm, sobre entramado de rastreles de 5x4cm.

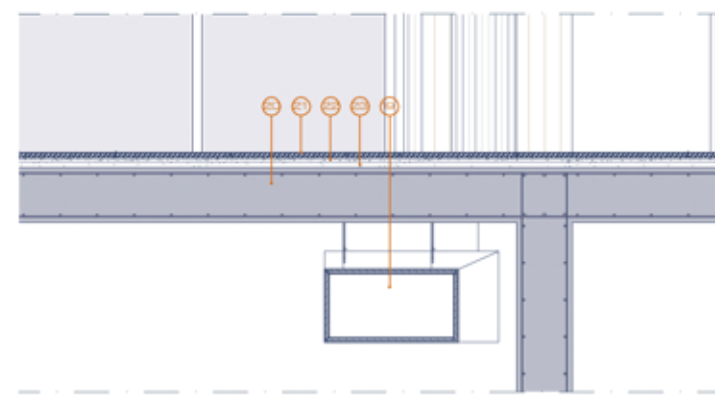
13. rejilla de aluminio 200x75 mm, para impulsión de aire, con aletas fijas paralelas a la dimensión mayor.
14. perfil metálico tubular, 50x45mm.
15. ventana oscilo batiente de carpintería de madera y vidrio climait 10/ 8/ 6.
14. impulsión de climatización.
15. perfil metálico en L, remate de paneles de acabado interior.
16. luminaria bañador de pared.
17. luminaria proyector de bajo voltaje.
18. acabado falso techo de lamas de madera de roble, e:2cm, sobre entramado de rastreles de 5x4cm.
19. conducto de sección variable de aire de retorno.
20. losa maciza de hormigón, e:30cm.
21. pavimento de terrazo, 60x120x4cm.
22. capa de mortero de cemento portland de agarre, e:2cm.
23. capa de nivelación con arena mortero de cemento portland, e: 3cm.



DETALLE 1 E.1/20



DETALLE 2 E.1/20



DETALLE 3 E.1/20

