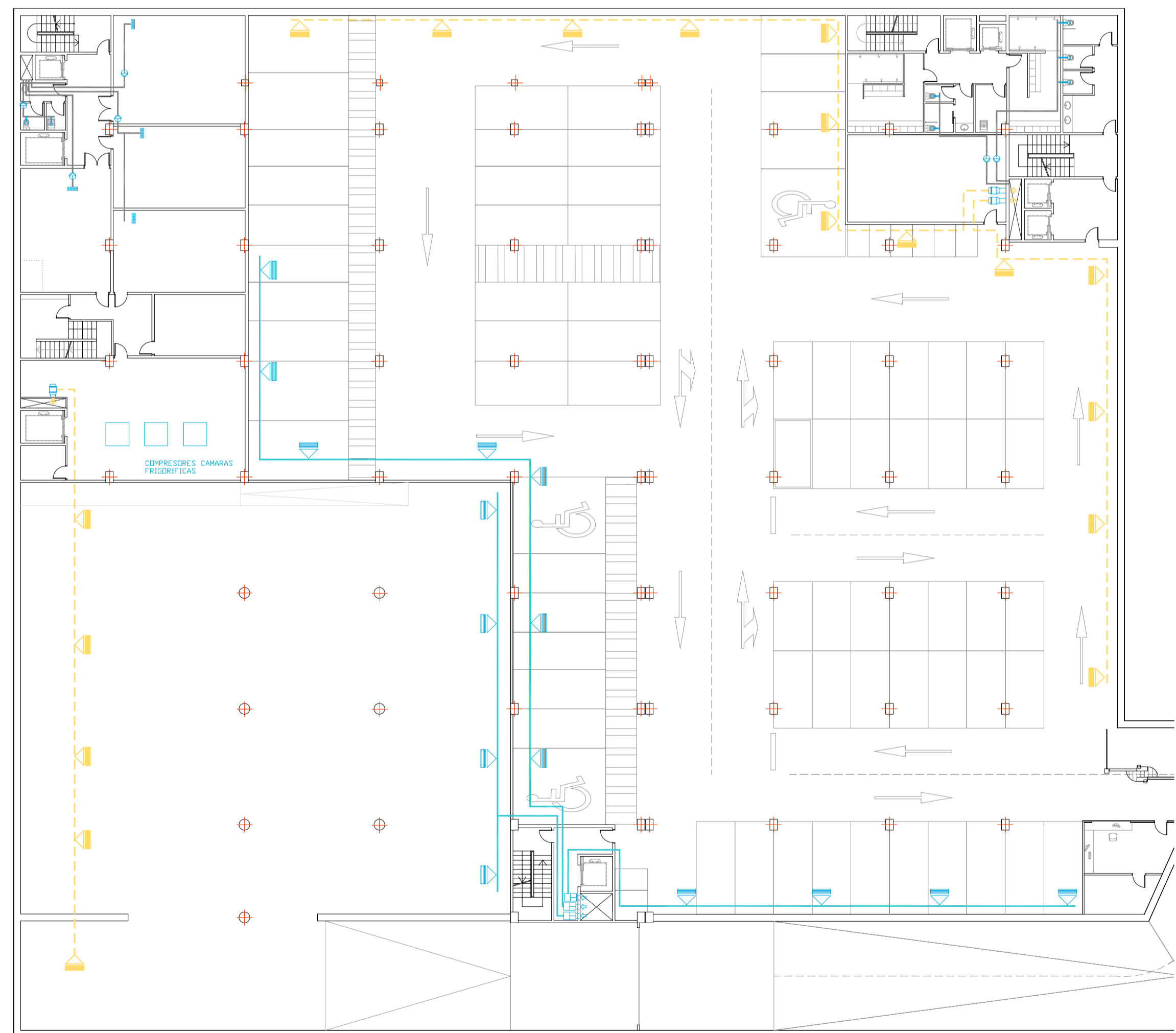
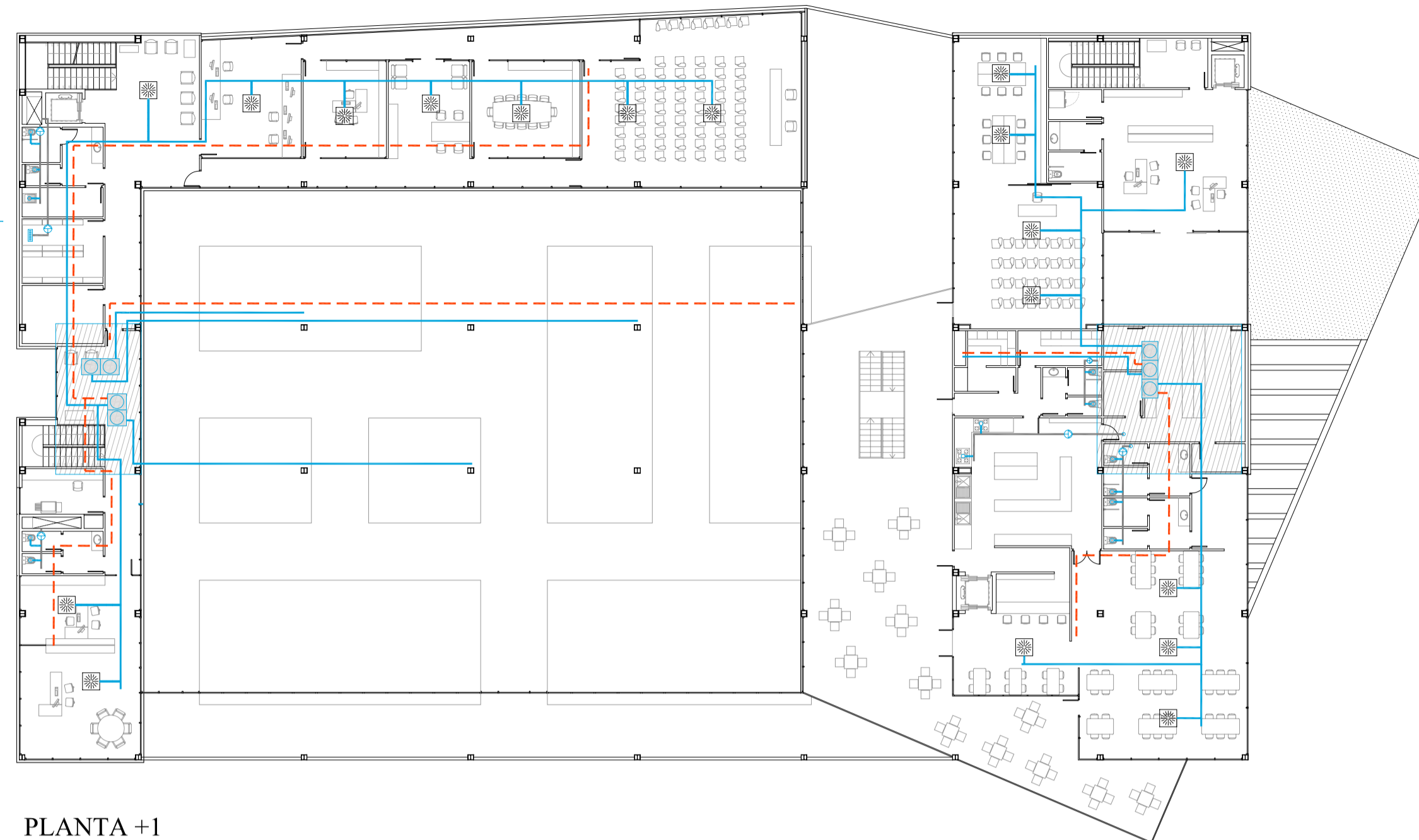


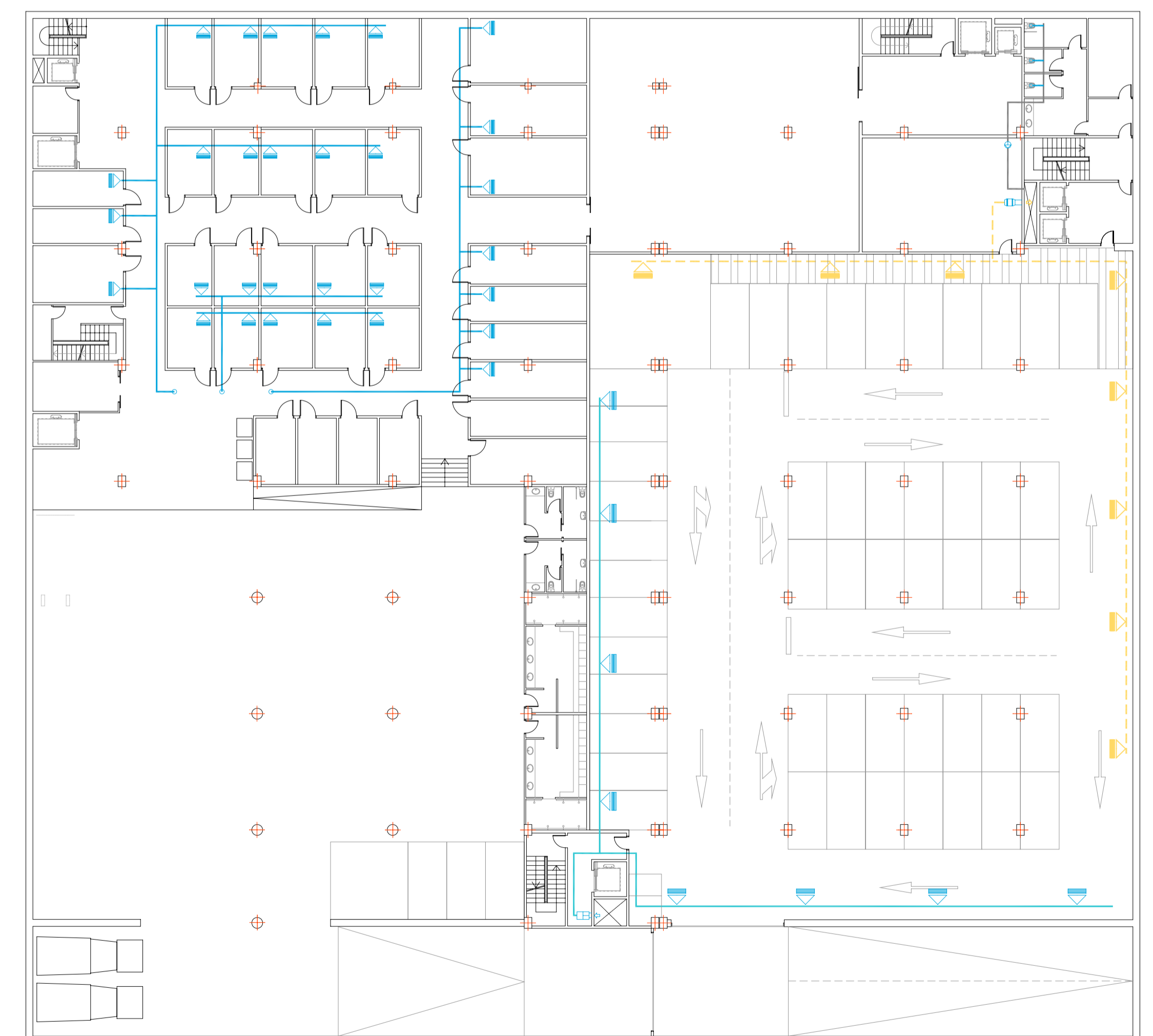
PLANTA MERCADO



SOTANO -1



PLANTA +1



SOTANO -2

## LEYENDA MAQUINARIA

- 

**S&P MIXVENT-TD**  
Ventiladores helicocentrífugos de bajo perfil in-line.  
Ventiladores helicocentrífugos de bajo perfil, fabricados en material plástico o en chapa de acero galvanizado protegida con pintura epoxi, de dos velocidades.


- 

**TROX SERIE AT**  
Reja extracción con lamas horizontale regulables individualmente y sujeción mediante fijación oculta.


- 

**TROX SERIE LV**  
Boca ventilación extracción. Pueden seleccionarse entre la ejecución para la impulsión y la ejecución para extracción. Mediante el giro del arco central se puede variar la cantidad de aire.


- 

**TROX Serie TRS-K**  
Rejillas de extracción especiales para el montaje en conductos. Está formada por un marco frontral con taladros y lamas deflectoras verticales regulables individualmente. Material: Chapa de acero galvanizado.


- 

**S&P DIRECT - AIR ILB/ILT**  
Ventiladores centrífugos in-line de bajo perfil, fabricados en chapa de acero galvanizada, tapa para la inspección y limpieza, caja de bornes remota ignífuga.


- 

**CONDUCTO CLIMA IMPULSIÓN**  
**CONDUCTO CLIMA EXTRACCIÓN**
- 

**UNIDAD EXTERIOR CITY MULTY PUY-YMF-B**  
Dimensiones: 880 x 900 x 1000 mm  
Permite conectar hasta 16 unidades interiores


- 

**UNIDAD INTERIOR MITSUBICHI FDUMA**  
Unidad compacta de 299 mm de altura. Bajo nivel sonoro, facilidad de instalación.  
Bomba de drenaje incluida de serie. Posibilidad de colocar filtros.


- 

**UNIDAD INTERIOR MITSUBICHI PLFY-P - VKM**  
Cassette para techo de 4 vías. Adaptación flexible a varias alturas de techo. la función electrónica de control de humedad permite una correcta deshumidificación.

