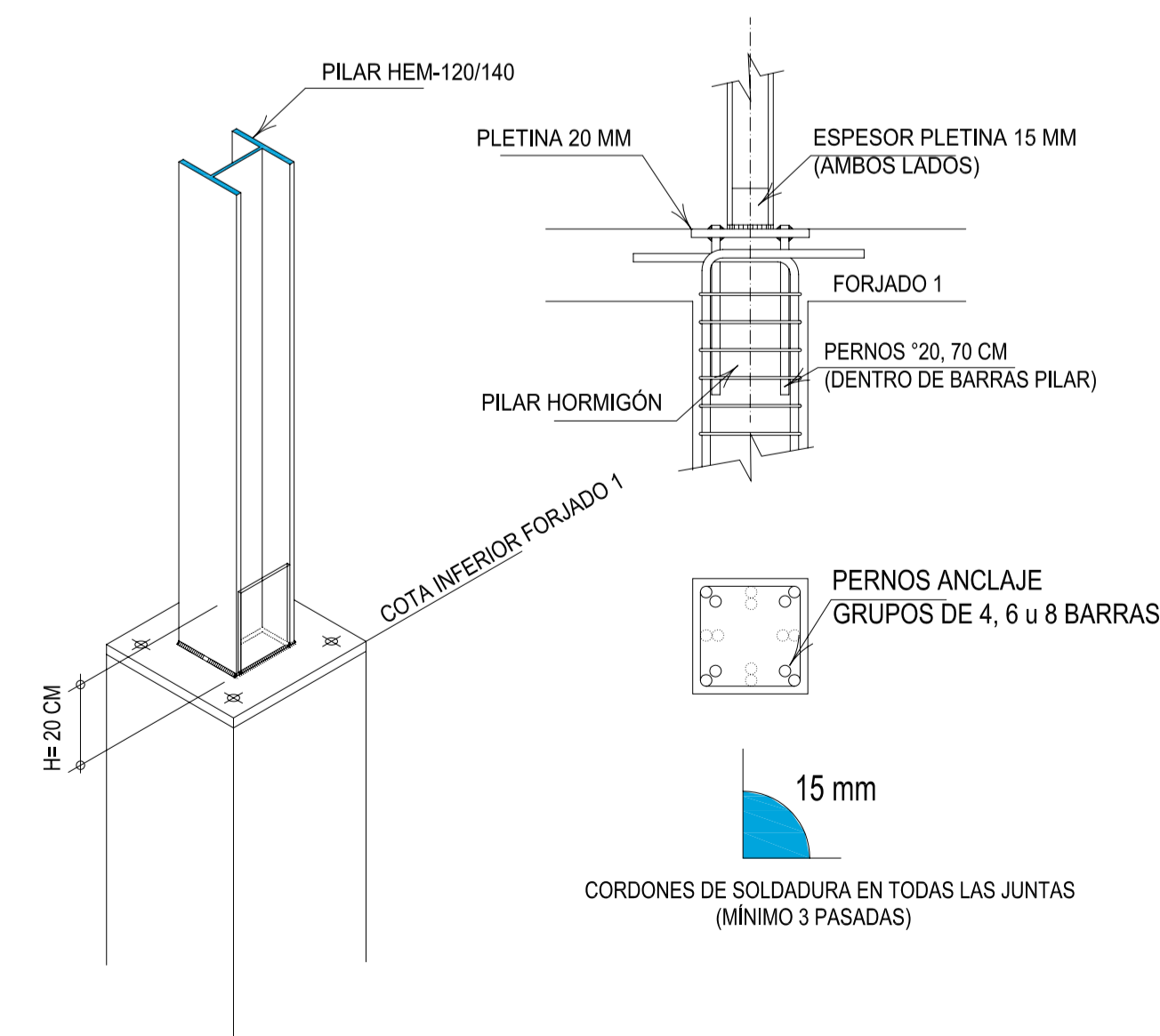
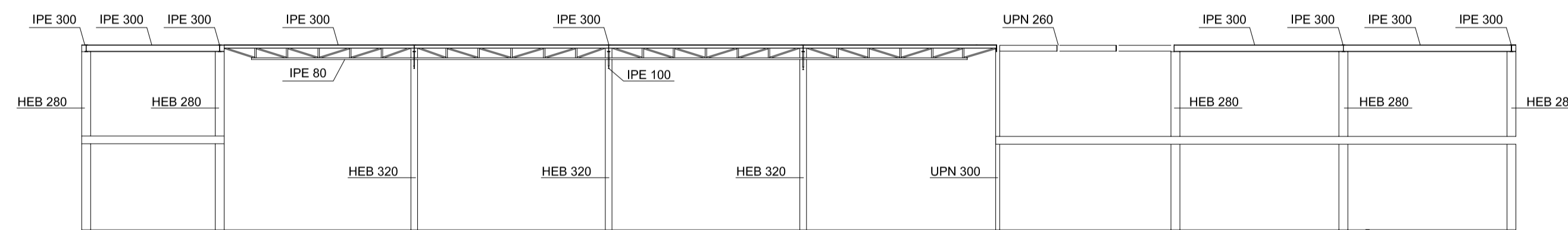
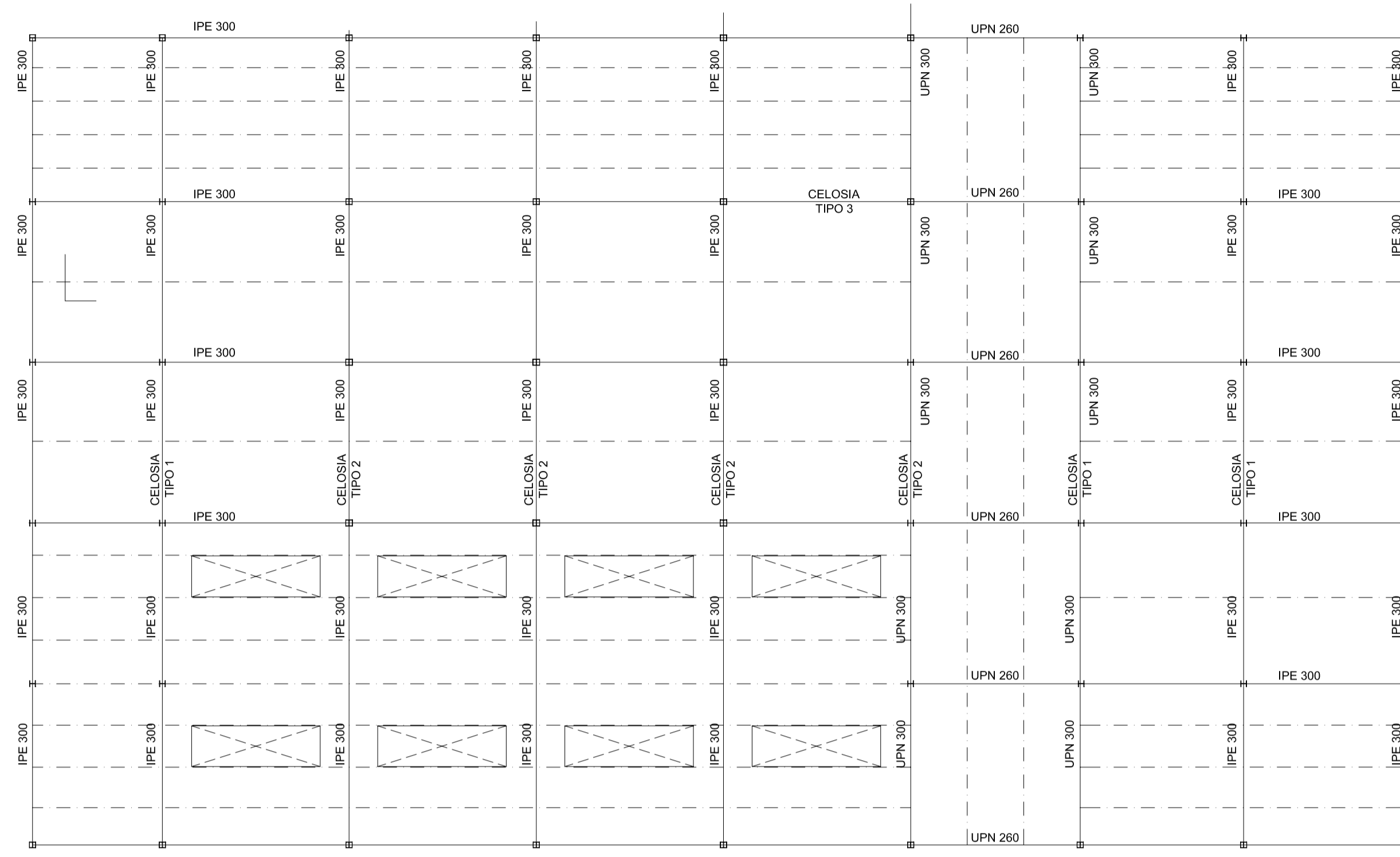
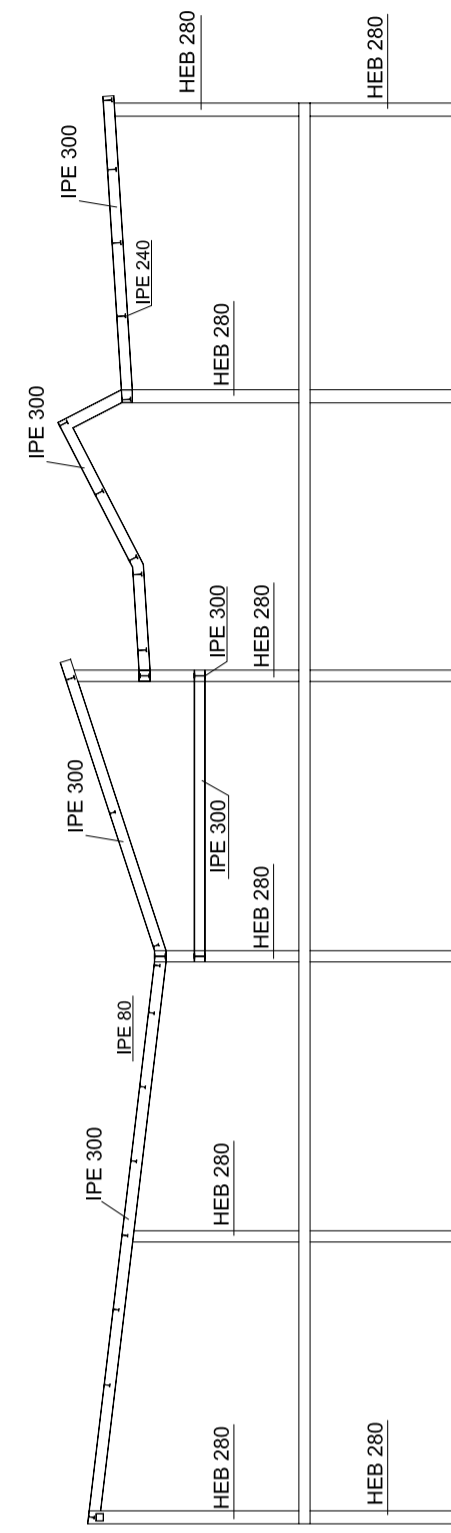
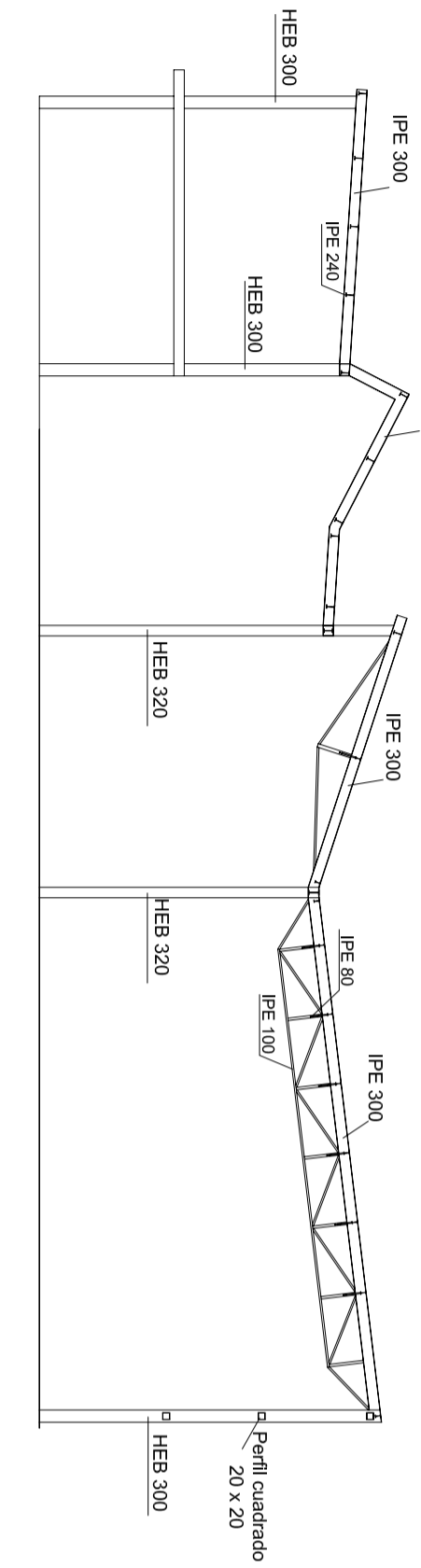


CELOSIA TIPO 1



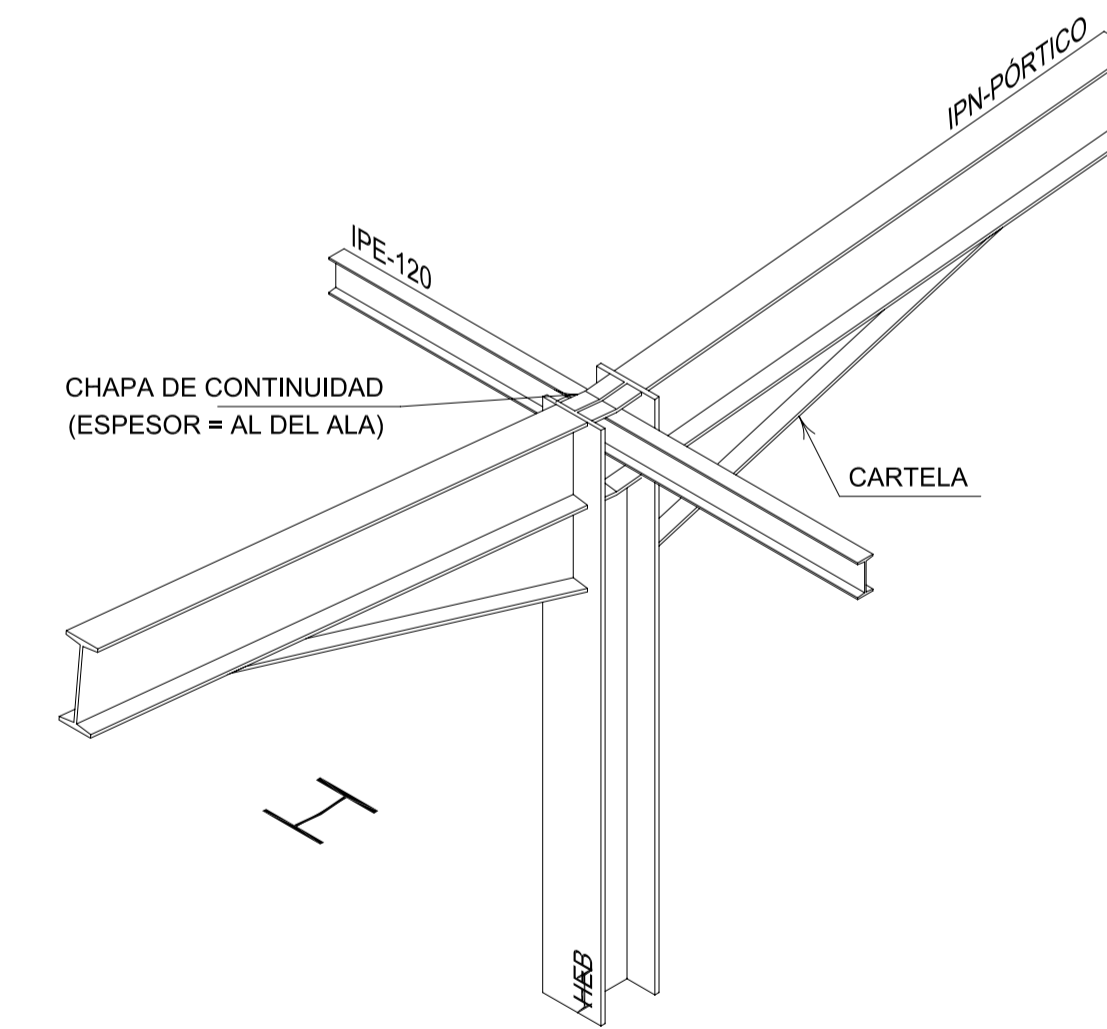
DETALLE UNIÓN PILAR METÁLICO A HORMIGÓN

CELOSIA TIPO 2



ESPECIFICACIONES FORJADO:

- Estructura de acero S 275 JR
- **CARGAS:**
 - Peso propio cubierta 20 Kp/m²
 - Sobrecarga de mantenimiento 40 Kp/m²
 - Sobrecarga de nieve 40 Kp/m²
 - Viento (empuje) 80 Kp/m²
 - Viento (succión) 40 Kp/m²
- **MATERIALES:**
 - Acero S 275 JR, límite elástico ...: 2800 Kp/cm²
- **TIPO DE CONTROL:**
 - Ver parte 5, NBE EA-95
- **SEGURIDAD:**
 - Cf. mayoración cargas variables ...: 1.50
 - Cf. mayoración cargas constantes ..: 1.33
 - Cf. minoración acero: 1.00



UNIÓN CENTRAL IPN PORTICO / PILAR HEB
(ALMAS PARALELAS)
(CORDONES 10 mm EN TODAS LAS JUNTAS)