

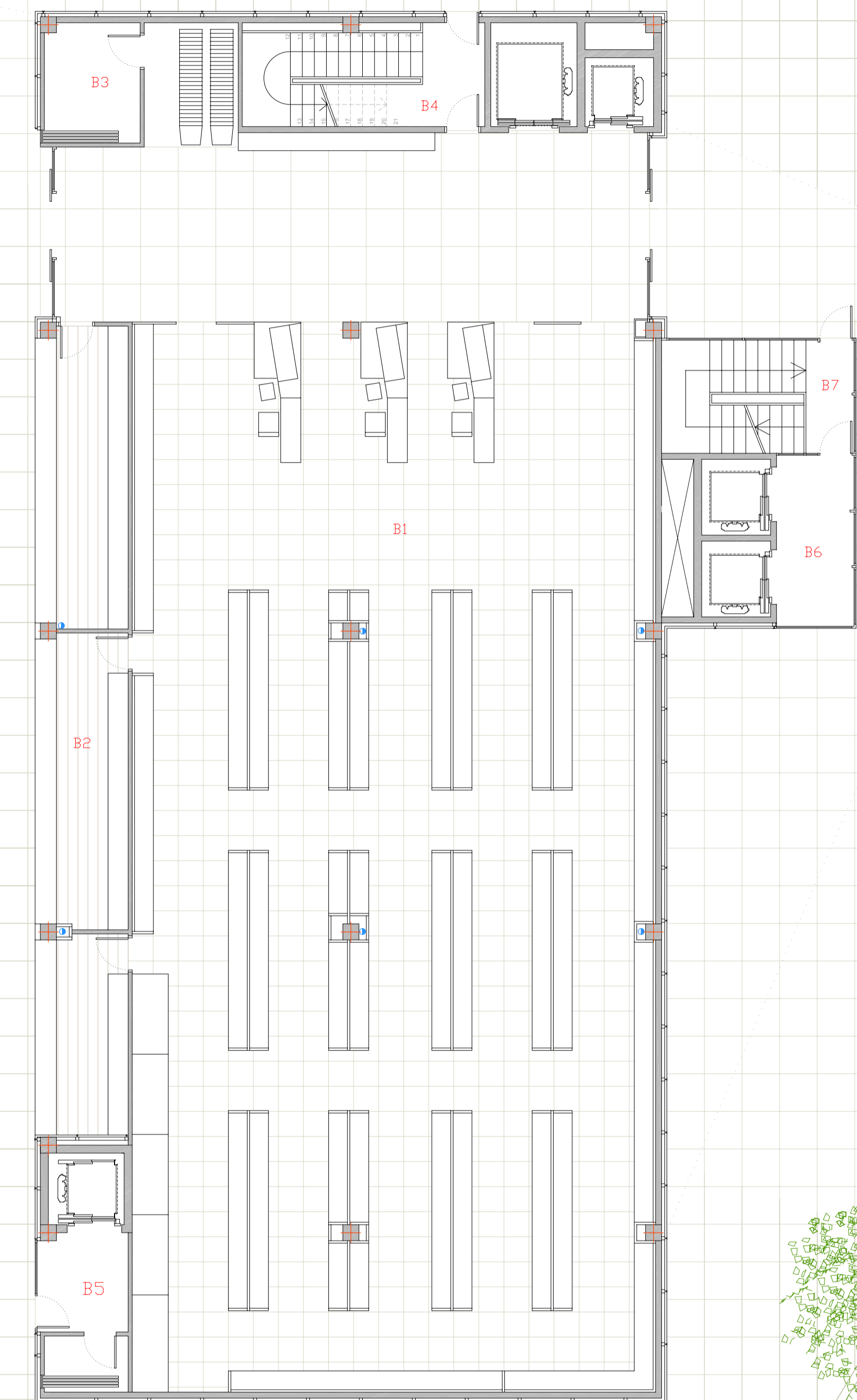
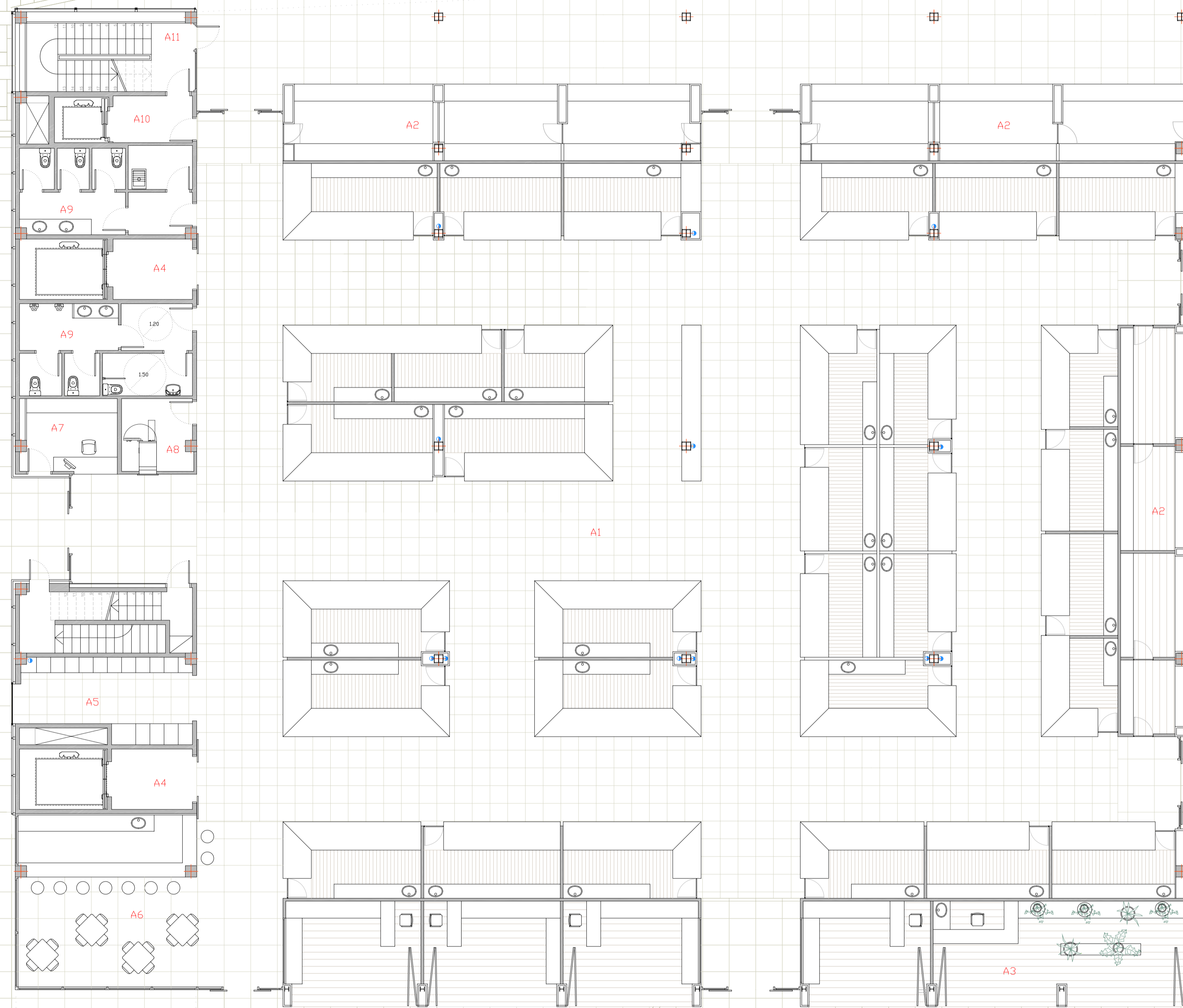
PLANTA MERCADO

A.- APARCAMIENTO PRIVADO:

A1.- MERCADO:	917 M2
A2.- PARADAS EXTERIORES 1:	113 M2
A3.- PARADAS EXTERIORES 2:	102 M2
A4.- VESTÍBULO PREVIO MONTACARGAS	12 M2
A5.- TAQUILLAS	16 M2
A6.- CAFETERÍA	38,5 M2
A7.- INFORMACIÓN	8,4 M2
A8.- CAJERO AUTOMÁTICO	6,5 M2
A9.- ASEOS	39 M2
A10.- VESTÍBULO PREVIO ASCENSOR	4,5 M2
A11.- ESCALERA	16,5 M2

B.- SUPERMERCADO:

B1.- SUPERMERCADO	425 M2
B2.- TIENDAS EXTERIORES	36 M2
B3.- INSTALACIONES	7 M2
B4.- ESCALERA	15,5 M2
B5.- VESTÍBULO PREVIO ASCENSOR	5 M2
B6.- VESTÍBULO PREVIO ASCENSOR	8 M2
B7.- ESCALERA	13,5 M2



NOU MERCAT DE MONTSERRAT
PFC - ETSAV - ENERO 2006

PLANTA MERCADO

es: 1/100 DIN A1
es: 1/300 DIN A3

06

TRIBUNAL 1

DAVID BLANCO MARTÍN