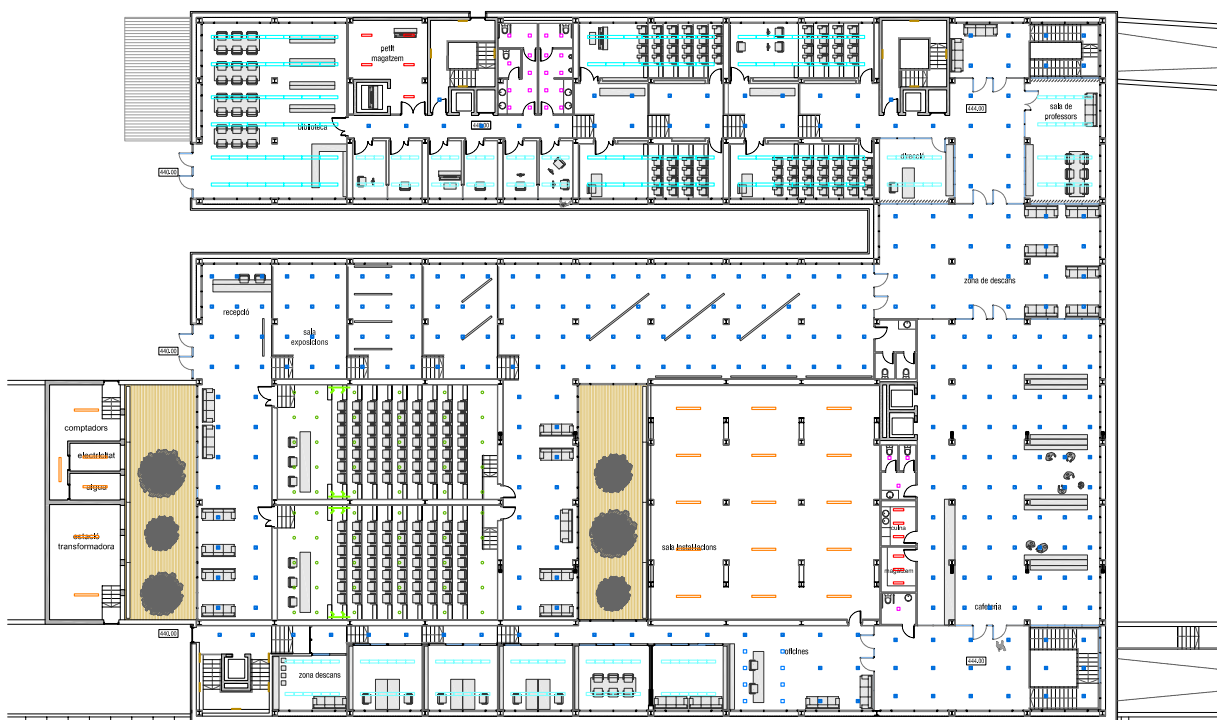


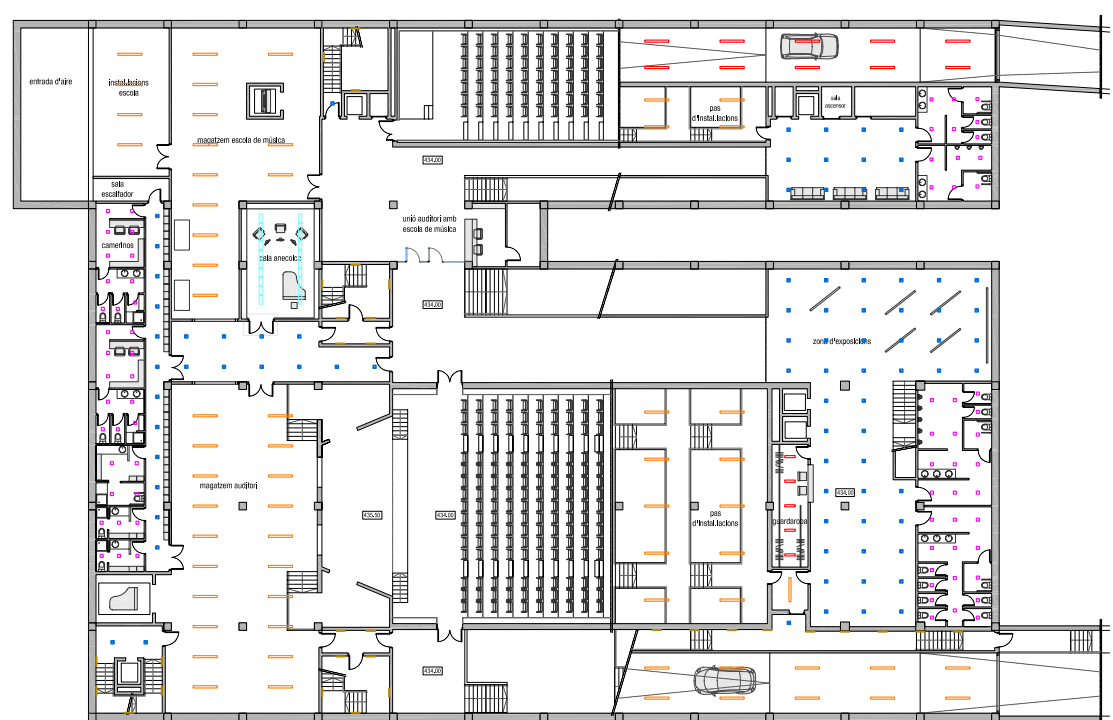
nivell d'il·luminació	
zones de circulació, passadissos i escales	200 lux
aparcament	100 lux
guardarobos, banyos i camerinos	150 lux
aules col·lectives	400 lux
aules individuals	300 lux
biblioteques	400 lux
oficines	250 lux
sales de conferències	500 lux
cafeteria	300 lux
magatzems	150 lux
auditori escenari	1000 lux
auditori platea	500 lux
sales exposicions	300 lux



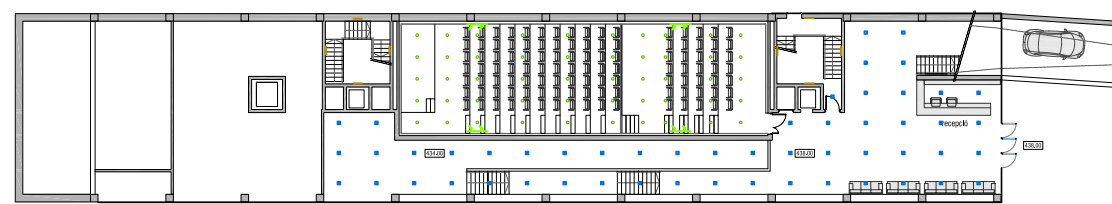
zona de circulació, passadissos i escales (m²)	
Quantitat d'elements a instal·lar	200
Preu unitari	1,50
Preu total	300,00
Preu unitari	1,50
Preu total	300,00



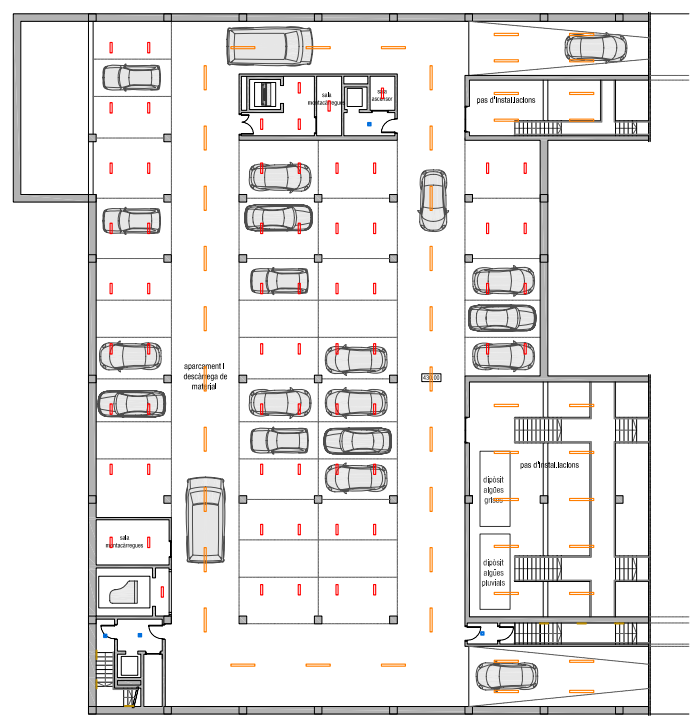
planta cota +444 / +440



planta cota +434



planta cota +438 / +440



planta cota +430

- PHILIPS - LATINA FBH022
 - 2 x MASTER PL-C 26W / 830 / 2p 1CT
 - downlight - fluorescent compacte no integrat
- PHILIPS - LATINA FBH022
 - 2 x MASTER PL-C 18W / 830 / 2p 1CT
 - downlight - fluorescent compacte no integrat
- PHILIPS - TBS105
 - 1 x MASTER TL5 54W / 830 HPF A PI
 - lumenera empotrable - fluorescent
- PHILIPS - TBS105
 - 1 x TL5 24W / 830 HPF A PI
 - lumenera empotrable - fluorescent
- PHILIPS - MONZA
 - MASTER COLOR CDM-T 150W / 830 G12 1CT
 - projector - làmpada de descàrrega compacte
- PHILIPS - ROTARIS TBS741
 - MASTER TL5 CIRCULAR 60W / 830 1CT
 - lumenera empotrable - fluorescent
- PHILIPS - PACIFIC FCW 196
 - 1 x MASTER PL-L 18W / 4Pin
 - lumenera estanca - fluorescent compacte no integrat
- PHILIPS - PACIFIC TCW
 - 1 x MASTER TL-D 18W / SLD
 - lumenera estanca - fluorescent
- PHILIPS - PACIFIC TCW
 - 1 x MASTER TL-D 58W / SLD
 - lumenera estanca - fluorescent
- PHILIPS - SAVIO TWS 760
 - 1 x MASTER TL5 54W / 830 HPF A PI
 - lumenera de paret - fluorescent

La zona de comptadors està situada a la plaça superior, és independent de l'edifici, està ventilat i l'accés és des de la pròpia plaça. Es col·locaran dos comptadors, un per la zona de l'auditori i l'altre per l'escola de música. A la mateixa plaça hi ha col·locada la ET amb un accés independent i exterior que és des d'on es realitzarà el subministrament, on es transformarà l'energia a baixa tensió. El coeficient de simultaneïtat de la potència instal·lada serà del 80% per a la il·luminació i del 20-40% pels altres serveis. La instal·lació de telèfon es realitzarà mitjançant un tub independent del sistema elèctric. Es col·locarà la instal·lació de telefonia a les recepcions, a la secretaria i a les oficines. La instal·lació de TV/FM es compondrà per elements de captació, ampliació de senyal. Es col·locarà la instal·lació a la sala auditori, a les sales de conferència, a les sales d'actes i a les aules.