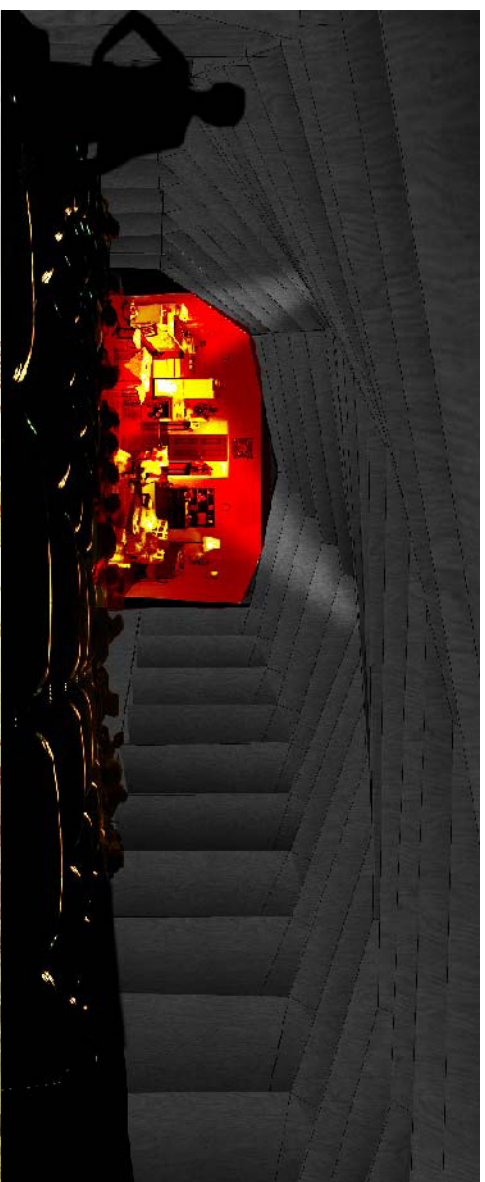
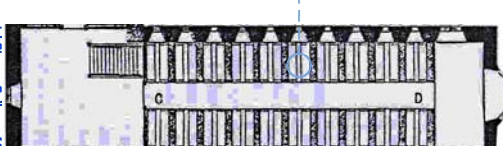
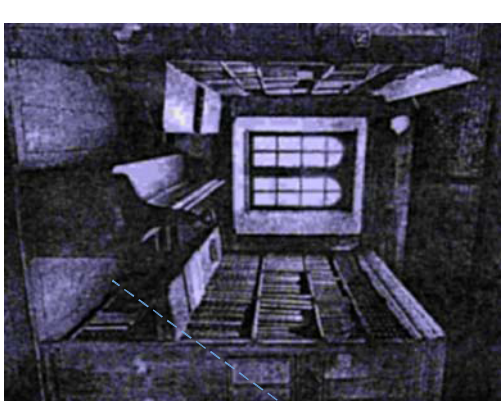




VISTA EXTERIOR FAÇANA DEST



VISTA INTERIOR DE L'AUDITORI



Biblioteques del Dharti College of Dharwad

L'ONORE DE LES ESPACES L'ARQUITECTURA (edició 1987)

Una persona amb un llum sol i va cap a la llum

Una biblioteca comença d'aquesta manera.

Aquesta persona no s'allunya perquè marxa per tenir l'una altra.

La cel·la és el mirall que potria convertir l'hal de l'ordre espacial i la seva estructura.

A una biblioteca, la columna sempre comença a la llum. Sense nom, l'espai crea per l'estructura de la columna encara el seu és com a cel·la.

Una persona que lligui a un santuari i busqui la llum, però aquesta és qualsevol santuari.

La sala de lectura és imprescindible, és la punta on s'ajuda dels lectors i de seus llums.

L'espai gran, les espais petits, després sempre nom i després que donen servei; la manera en que tots els espais sempre respecte a la llum és del problema de l'acte de llegir. Aquest comença amb una persona que vol llegir un llum.

(desembre 1989)

ESPAI-FORMALIS

L'edifici d'una biblioteca hauria d'orientar un sistema d'espais educatius i les necessitats al llarg del temps de la seva forma conceptual són col·lectives hauria de servir d'una interpretació basada dels usos, més que del contingut d'informació per a un sistema específic de funcionament. Un ordre espacial per a una biblioteca que hauria de tenir múltiples relacions amb el llum, les persones i la seva vida, però una estructura que s'adapta a les diverses formes i les formes humanes que les trobaran a través arquitectòniques.

Llugar d'ordre d'un espai educatiu, amb la llum natural prop de les superfícies de l'edifici, semblava qualsevol. La biblioteca de Dharwad, construïda el primer segle del segle gòtic, més després del gòtic per un conde.

A la cara nord del dibuix (L) era totalment orientable des de dalt fins al puntament i veient a les biblioteques disposaven als col·lectius per des dels miralls (L) i els col·lectius hi havia un assessorat (L). En front dels col·lectius, contra el mur de l'edifici, es disposaven espais sempre orientats de llum i de llum de llum.

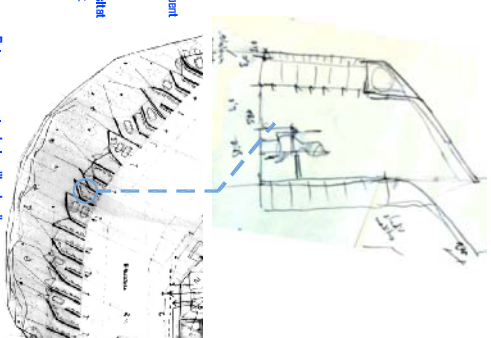
Sonja

Per tant, de l'espai específic més petit que s'ajuda fins de la projecció conceptual, sorgien espais cada vegada més grans.

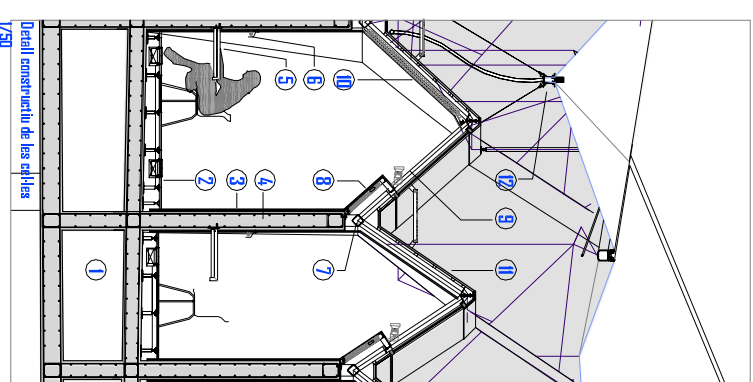
Tanca de Louis Khan



Biblioteca, L. Khan



Primers croquis de les "torres"



Detall constructiu de les cel·les V50

- 1- lliga doble
- 2- terra bany
- + sanitari buit
- + sanitari buit
- 3- recanviament d'aire
- 4- panells de formigó - 25cm
- 5- sala sorprenent
- + sanitari buit
- 6- llum fluorescent
- 7- unitat estructural coberta amb panells
- 8- subestructura tubular
- + recanviament d'aire gòtic
- 9- superfície alçada
- + llum (3x3) 6x3
- 10- fons sobre de certer gòtic absorbent
- + llum de llum
- 11- cel·la
- + espai de llum
- + llum de llum
- + llum de llum
- + llum de llum
- 12- dissenys col·lectius de llum

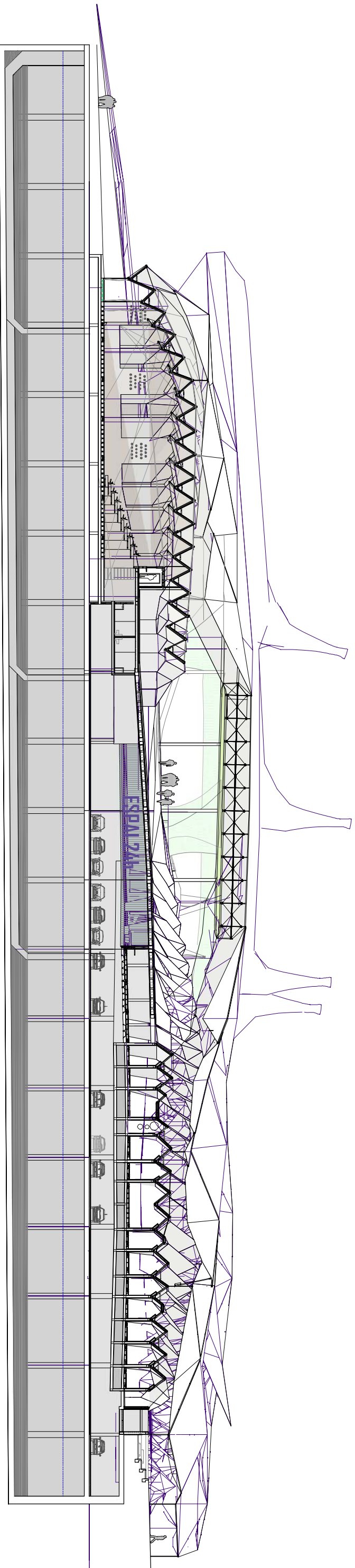
DESENVOLUPAMENT

- IDEA
- Llum
- Influències
- Planificament
- Evolució

- Empujament
- Ordres, Diagrames
- Plantes
- Seccions 1/200
- Figures

SOLUCIONS

- Estructura
- Instal·lacions



SECCIÓ LONGITUDINAL L4 (AUDITORI + SNAZAR)

ET.S.A.V.

PFC GENER

2007

TUTOR

JAUME FREIXA

ALUMNE

PABLO TWOSE VALLS

TEMA PORTAL DEL CONEIXEMENT _ BIBLIOTECA UNIVERSITARIA _ CAMPUS SUD



LLUM
SOSTENIBILITAT
ESTRUCTURA