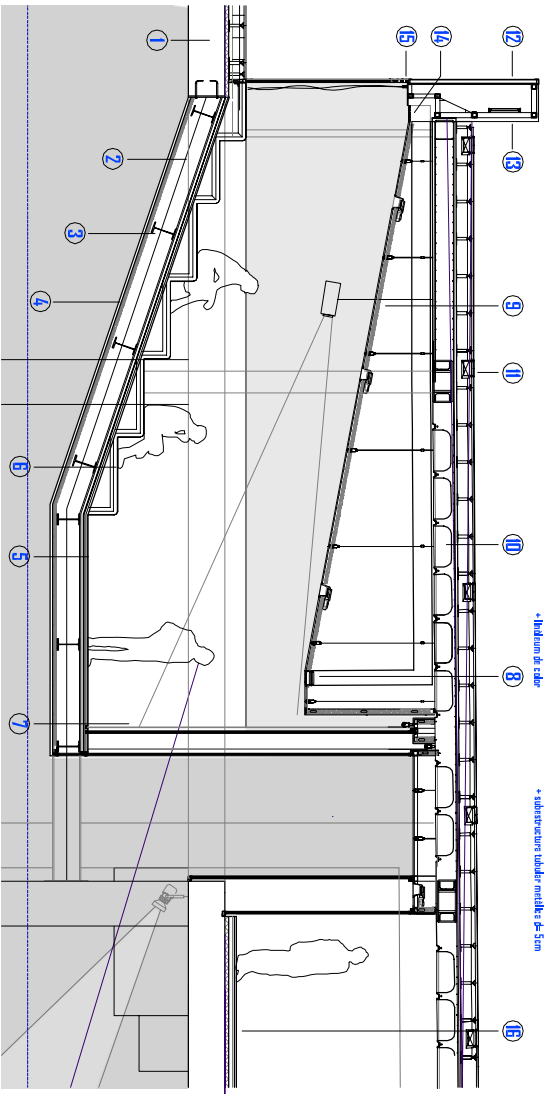
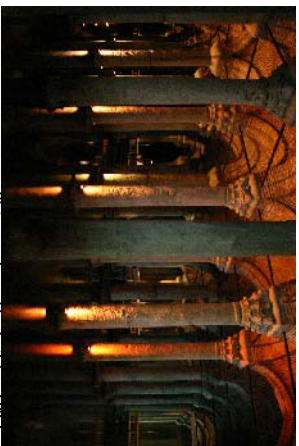


Las salas de proyecciones, que no se utilizan con a falta, se convierten en miradores e interior del dibujo (desapareciendo por el forjado de gresol).
Aquest gest té en cert sentit, un caràcter pedagògic, en el que es pretén que la gent comprengui realment a sobre d'on es treballa. També es vol potenciar, amb cert aire festiu, l'impressió d'immensitat i de presència històrica del dibuix. Com a exemple tenim la sistema submergida de Justinià, construïda el 527 d.c. a Constantinoble. Avui dia es una meravella atrevida turística a Istanbul.



- 1- L'edifici existent
- 2- PE 350
- 3- PE 300
- 4- recobriments en fusta presaga
- 5- fregis de ceràmica en Giron
- 6- separació dels
- 7- habitatge submergida
- 8- separació dels
- 9- habitatge de ceràmica
- 10- habitatge de ceràmica
- 11- habitatge de ceràmica
- 12- habitatge de ceràmica
- 13- habitatge de ceràmica
- 14- habitatge de ceràmica
- 15- habitatge de ceràmica

1/50



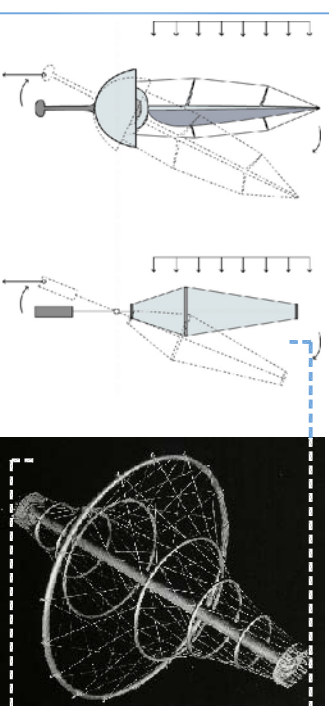
Sistema submergida, Justiniano 527 d.c



Diller-Schiffbau, LA Boston 2008



MIRADOR CAP AL DIPÓSIT



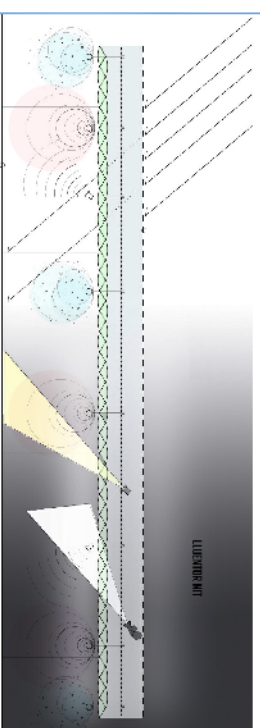
CONCEPTE ESTRUCTURAL

La xemenera és una estructura que es pot veure a través de la membrana de un creuerament i estructura. Aquesta és una estructura que es pot veure a través de la membrana de un creuerament i estructura. Aquesta és una estructura que es pot veure a través de la membrana de un creuerament i estructura.

ESQUEMA RECULAR, POTENCIALITAT DE RECUPERACIÓ

La idea del Pàl·las fou de fer un edifici que es pot veure a través de la membrana de un creuerament i estructura. Aquesta és una estructura que es pot veure a través de la membrana de un creuerament i estructura.

CONCEPTE ESTRUCTURAL XEMENERA



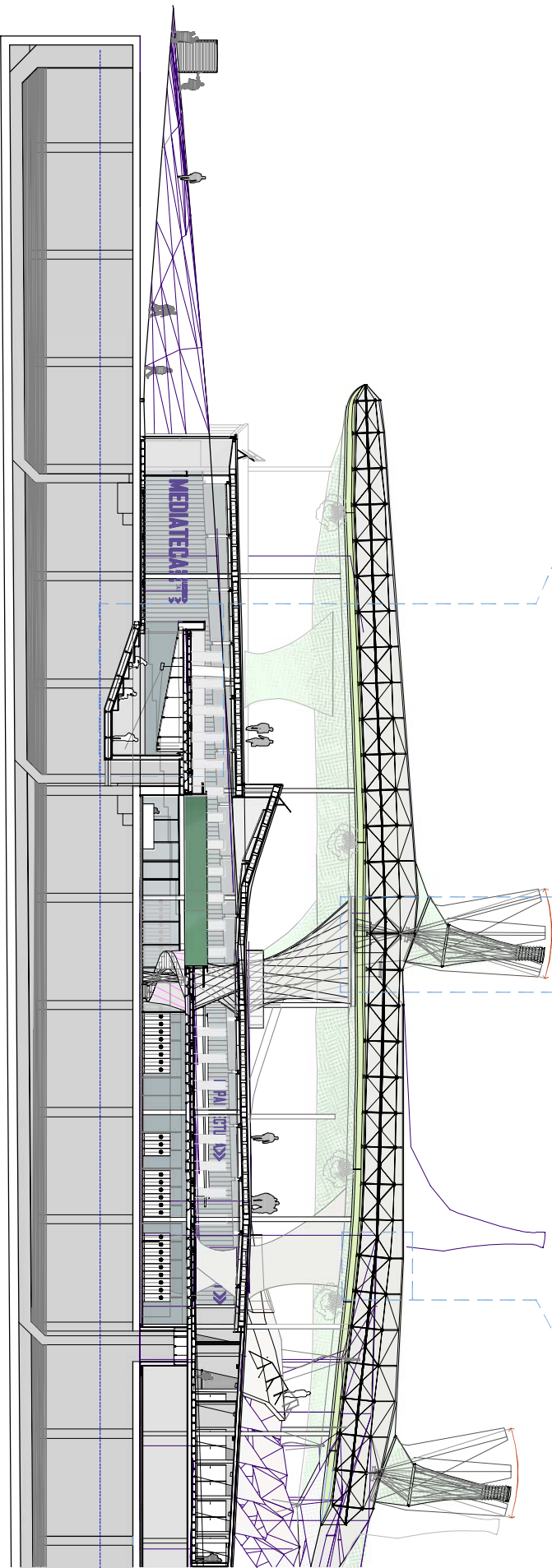
SECCIO CONCEPTUAL COBERTA

La idea del Pàl·las fou de fer un edifici que es pot veure a través de la membrana de un creuerament i estructura. Aquesta és una estructura que es pot veure a través de la membrana de un creuerament i estructura.

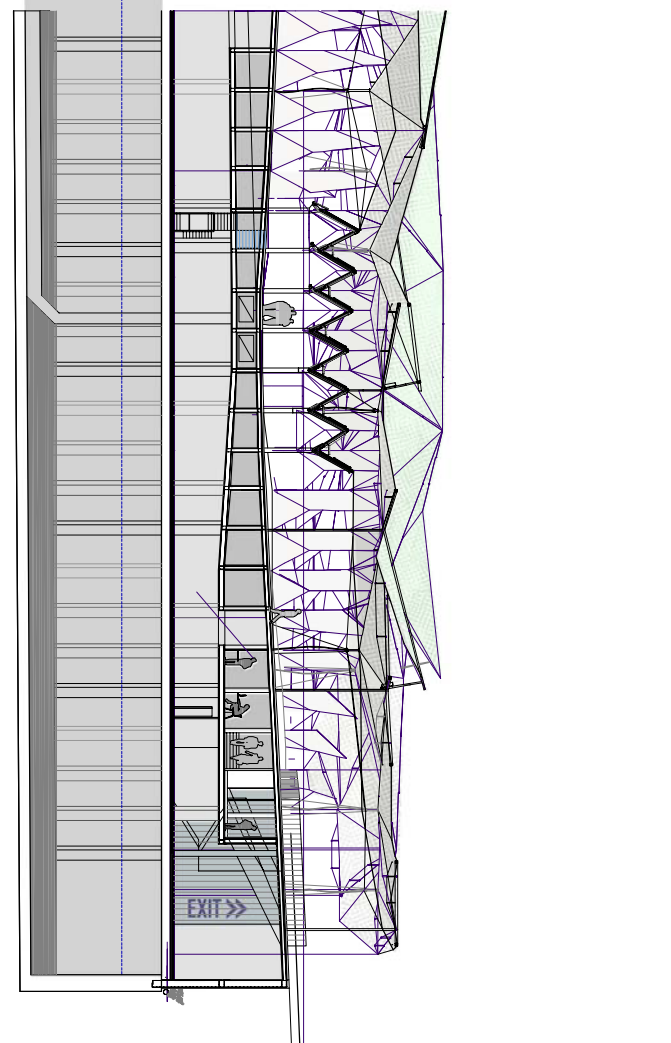
SECCIO CONCEPTUAL COBERTA

La idea del Pàl·las fou de fer un edifici que es pot veure a través de la membrana de un creuerament i estructura. Aquesta és una estructura que es pot veure a través de la membrana de un creuerament i estructura.

- DESENVOLUPAMENT
- Enginyerament
- Dinàmica, Diagramas
- Plantes
- Seccions 1/200
- Fotografias
- SOLUCIONS
- Estructura
- Habitacions



SECCIO LONGITUDINAL L3



ET.S.A.V.

PFC GENER

2007

TUTOR

JAUME FREIXA

ALUMNE

PABLO TWOSE VALLS

TEMA PORTAL DEL CONEIXEMENT, BIBLIOTECA UNIVERSITARIA, CAMPUS SUD



LUM
SOSTENIBILITAT
ESTRUCTURA