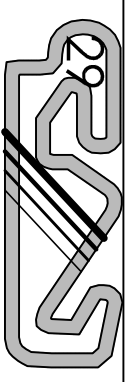
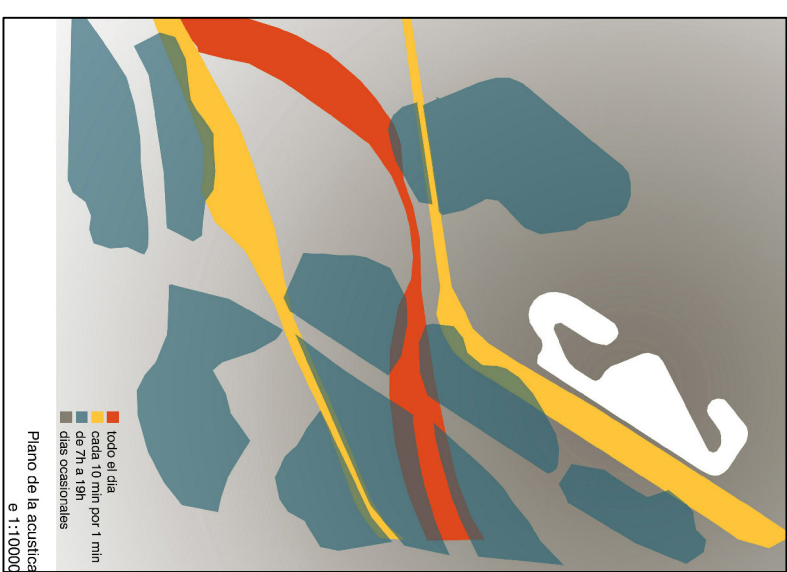
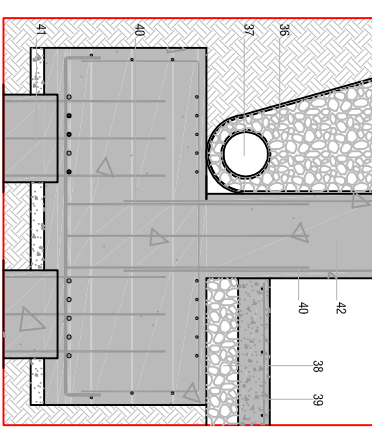
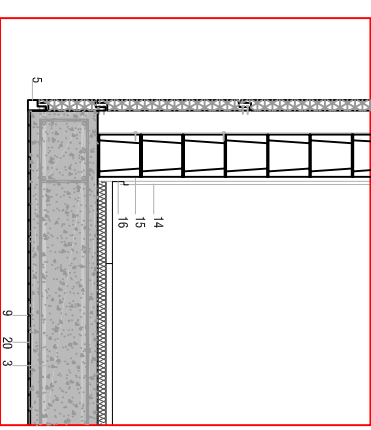
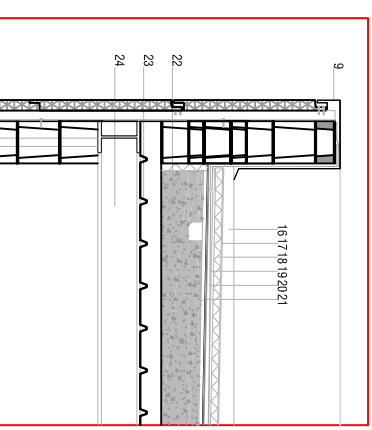
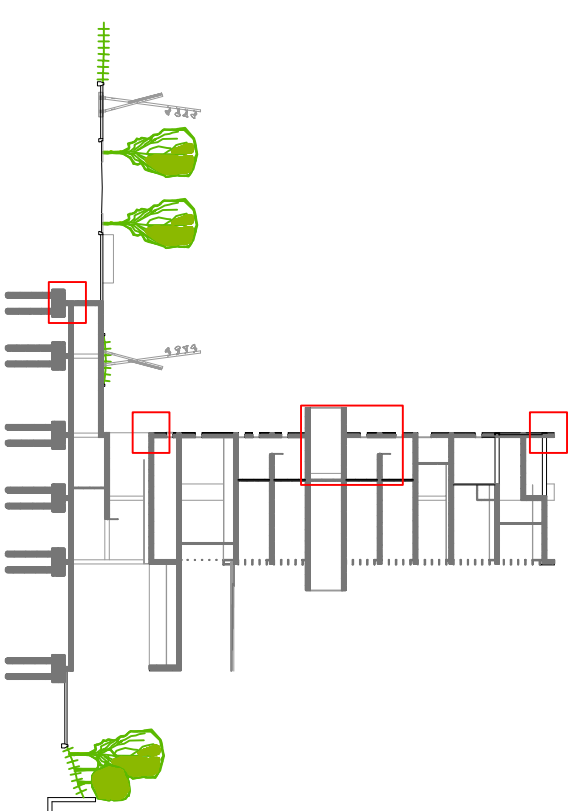


**LEGENDA DE MATERIALS**

**FAÇANA NORD**

- 1 Panell sandwich 5cm d'alumini, e=0,8mm, local, 25 micres Interior d'ocer galvanitzat, e=0,5mm, Nucli d'espuma rígida de poliuret 50 kg/m3 tipus II Interex 68cm.
- 2 Perfil conformat A 37b Galvanitzat de zinc en calent.
- 3 Llosa de formigó cantell 30 cm HA-25/B/12/IIc. B 5005 #15x30 Ø 8 mm. B500 T.
- 4 Jòssera de formigó 30 x 30 cm
- 5 Paret 20cm de bloc de formigó 39x19x19 cm, Bastiment de base perfil extruït d'aleació d'alumini, e=2mm, termolacat, 25 micres
- 6 Fusteria d'alumini local fixa.
- 7 Vidre Climallit 4+6mm / 8mm camara.
- 8 Coronament xapa d'alumini FP2, e=2mm, termolacat, 25 micres
- 9 Perfil laminat A 42b UPN 200. Impregnació anticorrosiva.
- 10 Panell DMA 16mm. Hidrotugat.
- 11 Xapa d'alumini FP2, e=2mm, termolacat, 25 micres
- 12 Trossoscat teuler DM 16mm.
- 13 xapat estratificat hermestable, melaminha
- 14 Rostrell perfil extruït d'aleació d'alumini 35x45mm, e=1,3mm.
- 15 Sòcol xapa alumini termolacada, color gris, e=1,3mm.
- 16 Protecció pasada: grava e=15cm Ø 20mm.
- 17 Capa antipunxament geotextil
- 18 Poliestire extruït 50mm
- 19 Capa separadora geotextil
- 20 Impermeabilització amb impregnació previa asfàltica mínima
- 21 Morter d'anivellament
- 22 Morter de pendent alleugerit amb perfil·lo: gruix mínim=5cm.
- 23 xapa grecada
- 24 Perfil extruït HEB 200 Ignitugat
- 25 Vidre doble securitzat
- 26 Perfil de xapa d'alumini cromil·lat
- 27 Guix
- 28 Arrebossat
- 29 Sòcol de fusta
- 30 Supermò de 4 cm, per pos cristallacions 7 cm
- 31 Neoprè per evitar garantir l'aïllament acústic
- 32 Morter
- 33 Cel·lors
- 34 Titant
- 35 Paviment flotant
- 36 Rablerí de grava
- 37 Tub de drenatge
- 38 Ennascat de grava
- 39 Solera de formigó
- 40 Esperes
- 41 Formigó de neteja
- 42 Mur de contenció de formigó



**HOTEL AL CIRCUIT DE CATALUNYA**

Gener 2007 Tribunal 6

Alumne : Emma Campoy Flores

**SECCIÓ CONSTRUCTIVA 1**

escala 1/25