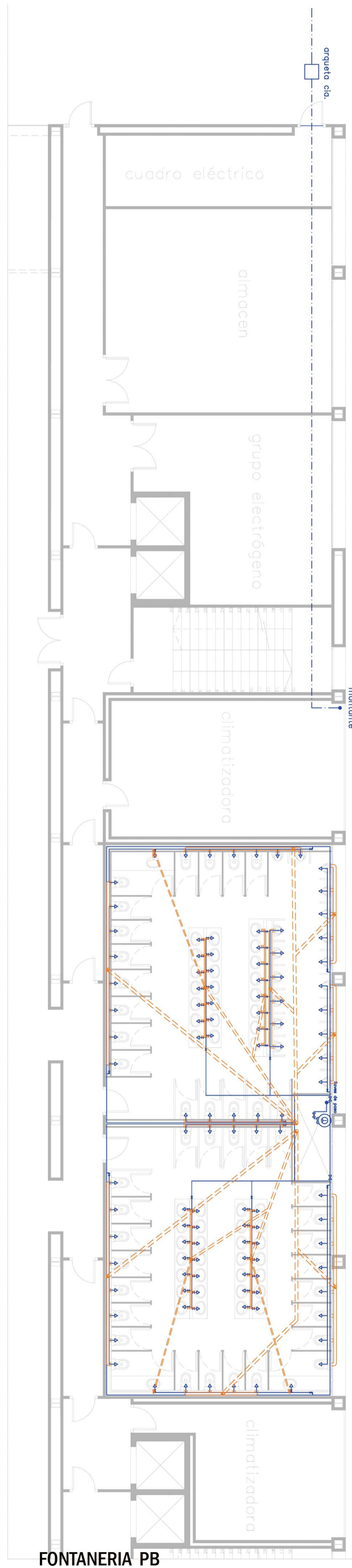


La fontanería de la sala se centra únicamente en la zona maciza de ésta, para suministrar agua a los lavabos de planta baja y planta primera, y al sistema de climatización.

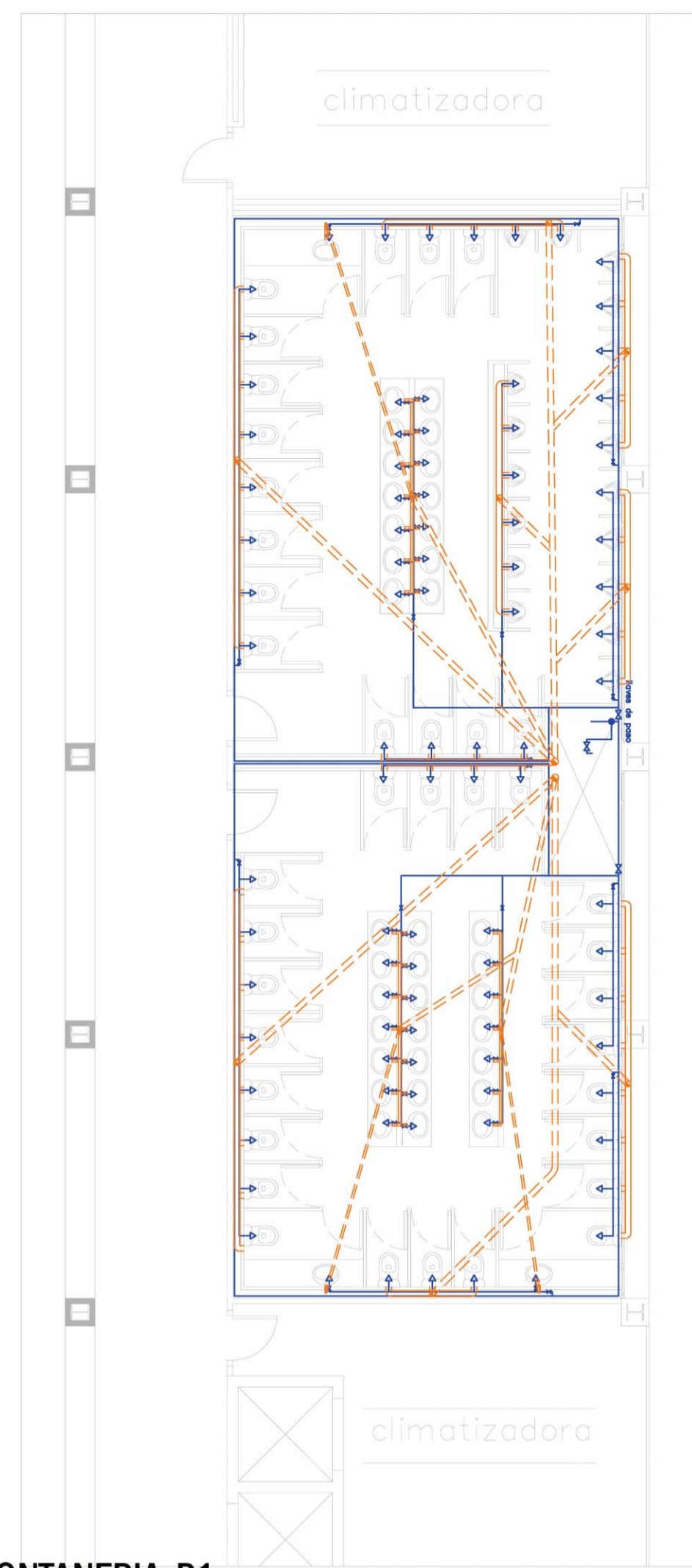
De la misma manera la evacuación de aguas de los lavabos se realiza por el patio de instalaciones que se encuentra en la parte maciza de la sala para ir a buscar el alcantarillado público bajo la solera del muelle.

El agua de cubierta se evacúa a través de la geometría a 2 aguas hasta los canalones extremos (ver detalle constructivo) que se encuentran conectados a un sistema geberit de drenaje de cubiertas por presión, que permite utilizar una red horizontal de tubos que conducen el agua hasta el patio de instalaciones.

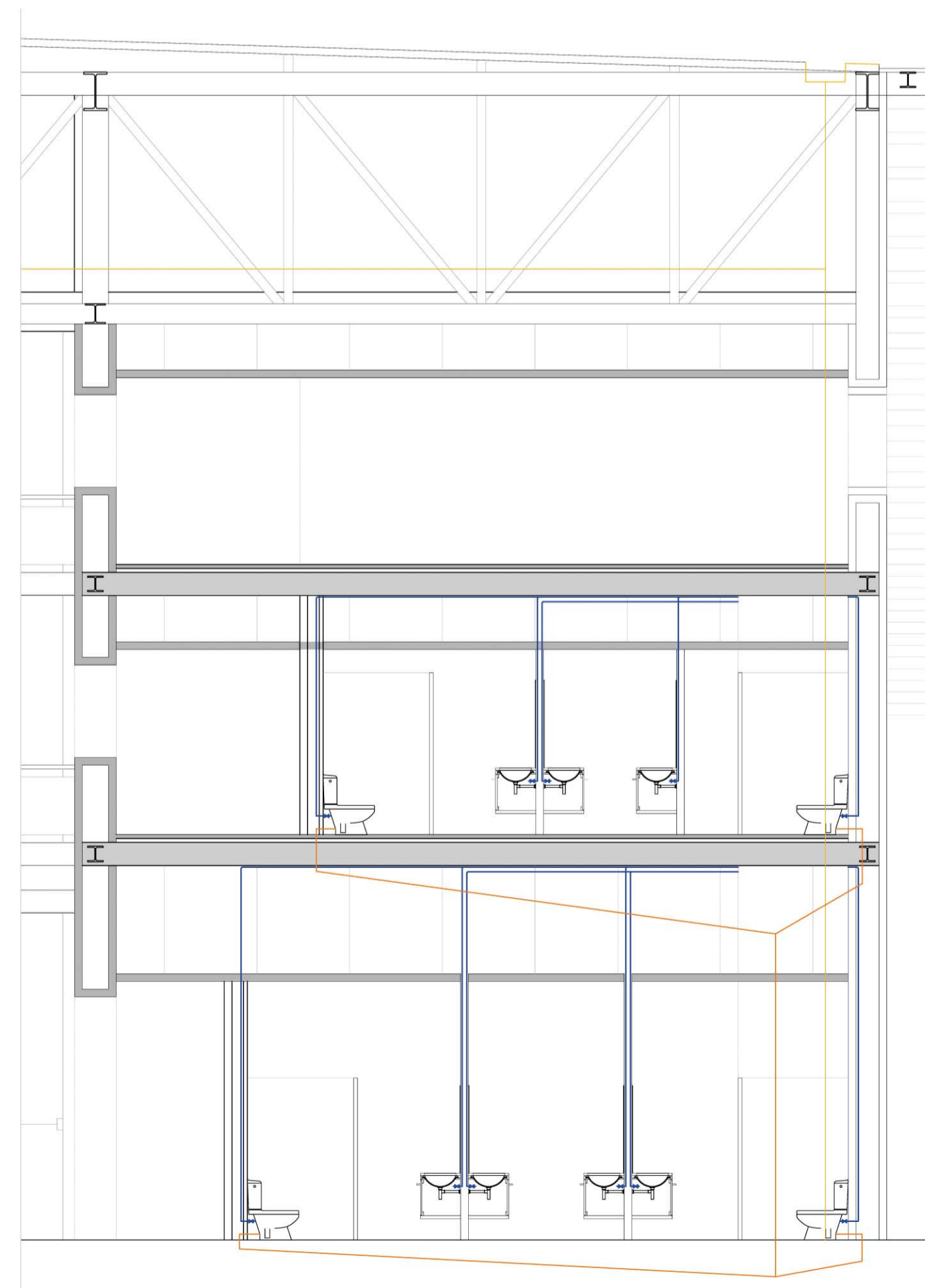
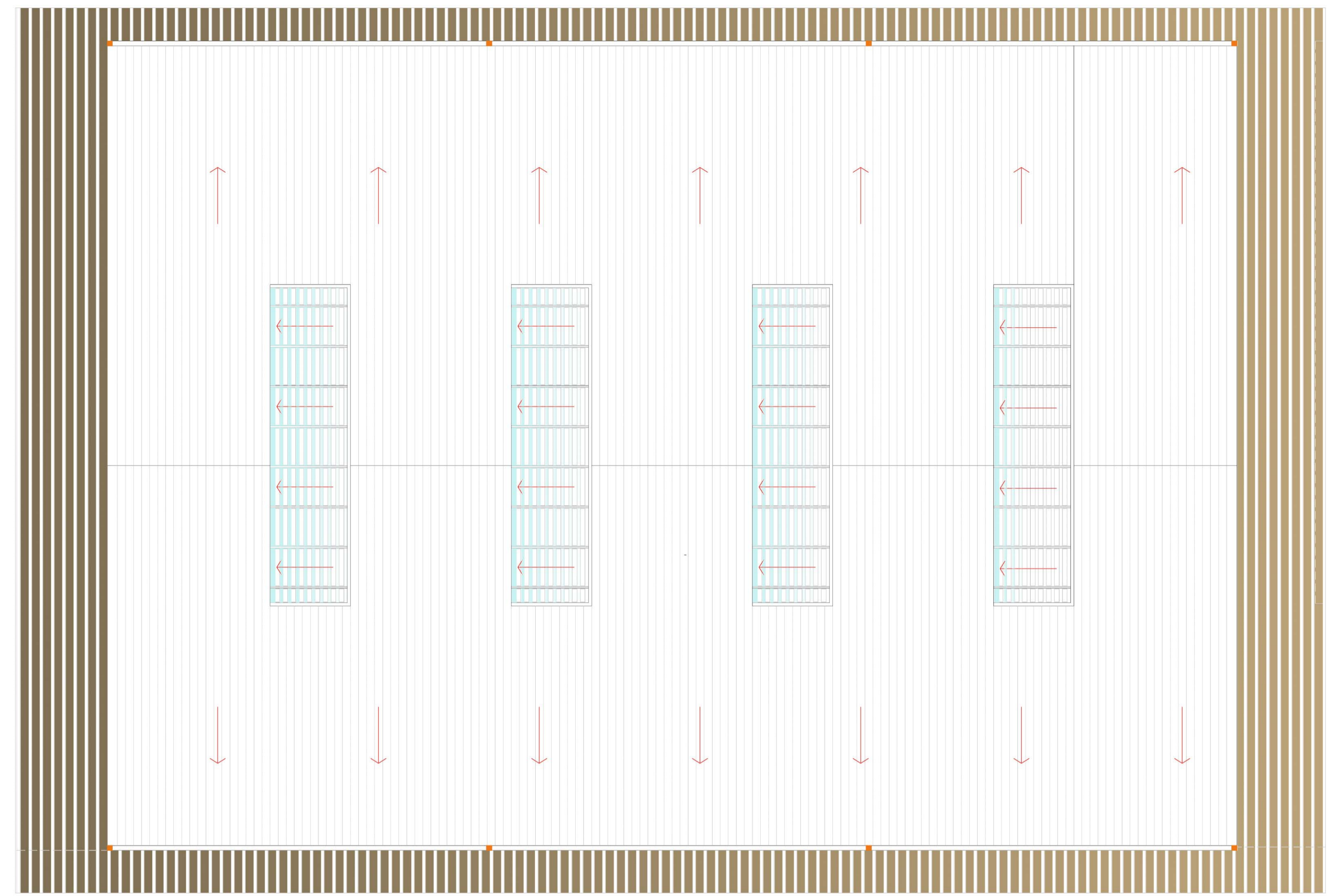
El sistema de cubierta, Kalzip (ver detalle constructivo) permite, con un sistema ligero de aluminio clipado, incluir un sistema de captación de energía solar, "kalzip aluplus solar" para dar así mayor rendimiento a la gran superficie opaca con la que cuenta el edificio. La energía generada es incorporada a la red. Se ha optado por esta solución frente a las placas solares de agua caliente porque no existe necesidad de ella en los servicios de la sala.



**FONTANERÍA P1**

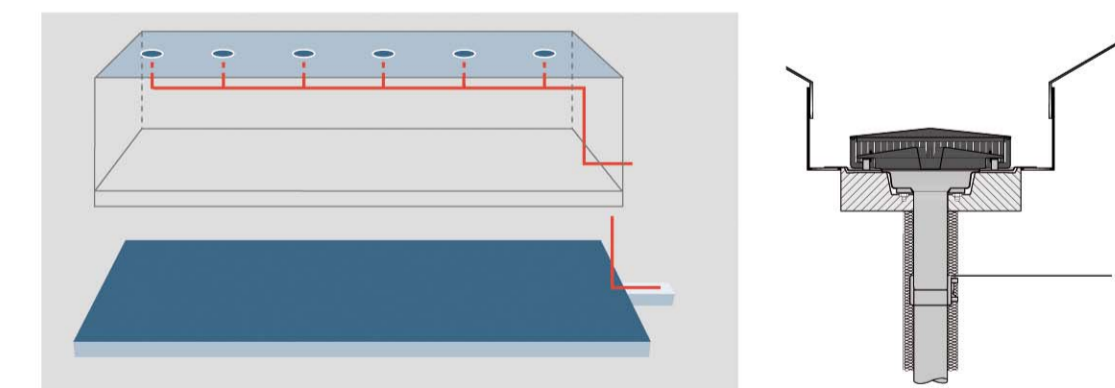


**PLANTA CUBIERTA (1:200)**



**SECCIÓN ESQUEMA FONTANERÍA Y SANEAMIENTO**

**GEBERIT: sistema de desagüe de cubierta**



**KALZIP: sistema de cubierta ligera con captación solar**

