

PLÀNOLS HISTÒRICS

PFC

Ferran Valls Martín

Projecte:
desenvolupament de l'entorn de la sinia, C.A.P. i llar d'avis

Emplaçament:
La Garriga, BCN



Plànol:
Emplaçament
Plànols històrics
Plànols de la casa
Proposta d'ordenació de l'entorn (ajuntament de la Garriga)

2

Escala: A3 A1
Emplaçament 1/800 1/400

La finca de la sinia fou donada per la Sra. Sabater i Puga a l'Ajuntament l'any 1979, consistia d'un edifici aïllat de 420 m2 construït en un terreny de 10.034 m2 i està ubicat en un espai central del poble de la Garriga.

L'entorn del terreny està relacionat directament amb la carretera nova per l'oset, així de treball principal de la Garriga, amb el carrer St. Francesc per l'est, que és alhora una via paral·lela al carrer major, nucli principal de la vida del poble. Al nord llinda amb el Torrent dels Murrs, que forma part d'una sèrie de vies que neixen al vessant de l'est de la Garriga, seguint pel passatge dels Illers, la biblioteca municipal a l'est, i que acaben amb la sèrie d'equipaments esportius del poble (en principi) i les piscines i els equipaments esportius del poble a l'altra banda del nu conegut. A la franja sud llinda amb les mitgeres de dos blocs de vivendes als que es construïren als anys 70. Es d'interessar comentar que a l'entorn de la torra hi ha plantats tres platans catalogats en diversos estudis per la seva envergadura, un d'ells és el més alt de la comarca.

Es per tant un solar de condicions excepcionalment en el nostre poble del qual els seus habitants respem molt.

Si fem una miqueta d'història el solar fou donat a l'Ajuntament de La Garriga, al 1979 per la Sra. Sabater i Puga, amb la condició escrita de reformar **la casa per un us de guarderia i d'habilitar el terreny com a parc públic**. A partir d'aquels ajuntaments de tots colors polítics no han fet gairebé res en aquest terreny i han deixat podrí la torra de la sinia, que en molt mal estat de conservació, ha estat recentment enderrocada.

Evidentment un terreny com aquest és molt llaminer per a plantejar-hi la ubicació de certs equipaments que fallen al nostre poble, el govern actual ha decidit d'empendre un pla especial de millora urbana del parc de la sinia que ha estat molt polèmic per diferents aspectes:

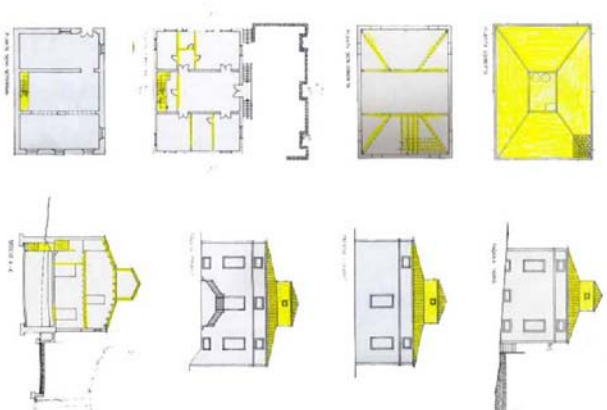
- Preveu ubicar un nou **C.A.P. a l'espai on hi havia la finca**, necessari pel poble, ja que l'actual s'ha quedat petit.
- Preveu de manera molt difosa la possible ubicació d'un equipament municipal sense definir-ne l'ús.
- Preveu l'apertura d'un nou vial que al meu entendre (i de molts altres tècnics, arquitectes, i gent del poble) és innecessari i condicionarà molt negativament el futur parc.
- Preveu un bloc en forma d'U que tancara les mitgeres existents, del qual s'ha d'estudiar millor les alçaries.
- Preveu un aparcament soterrat en el parc, molt necessari pel poble, sense definir l'extensió ni un nombre aproximat de les places d'aparcament necessàries.

L'EQUIPAMENT DE LA GUARDERIA S'HA UBICAT AL INICI DE CA NILLA I ESTÀ ACTUALMENT EN FASE DE CONSTRUCCIÓ. AIXÒ HA MODIFICAT EL PLANTAJAMENT INICIAL DEL PROJECTE (TAP X) JA QUE EN L'ANTERIOR ES REHABILITAVA LA CASA DE LA SINIA SEGUINT ELS DESITJOS DE LA SRA. SABATER.

EN LA FASE DEL PFC, HE HAGUT DE MODIFICAR EL PROGRAMA DEL PROJECTE PER ADAPTAR-LO A LES NOVES NECESSITATS DEL POBLE. TOT I AIXÍ LA CASA DE LA SINIA, ES MANTÉ COM A SÍMBOL DEL QUE HAGUES POGUT REPRESENTAR EN L'ENTORN D'UN PROJECTE QUE COMPTAVA I QUALIFICAVA AQUESTA CONSTRUCCIÓ.

PLÀNOLS DE LA CASA DE LA SINIA

S'ha fet estudis sobre la rehabilitació de la finca de la sinia que plantejaven la reconstrucció dels elements horitzontals, forjat i coberta. La finca ha estat enderrocada, en el seu lloc es construirà l'ambulatori.



PROPOSTA D'ORDENACIÓ URBANA

(Ajuntament de la Garriga)

