

CRITERIS XARXA ELECTRICA

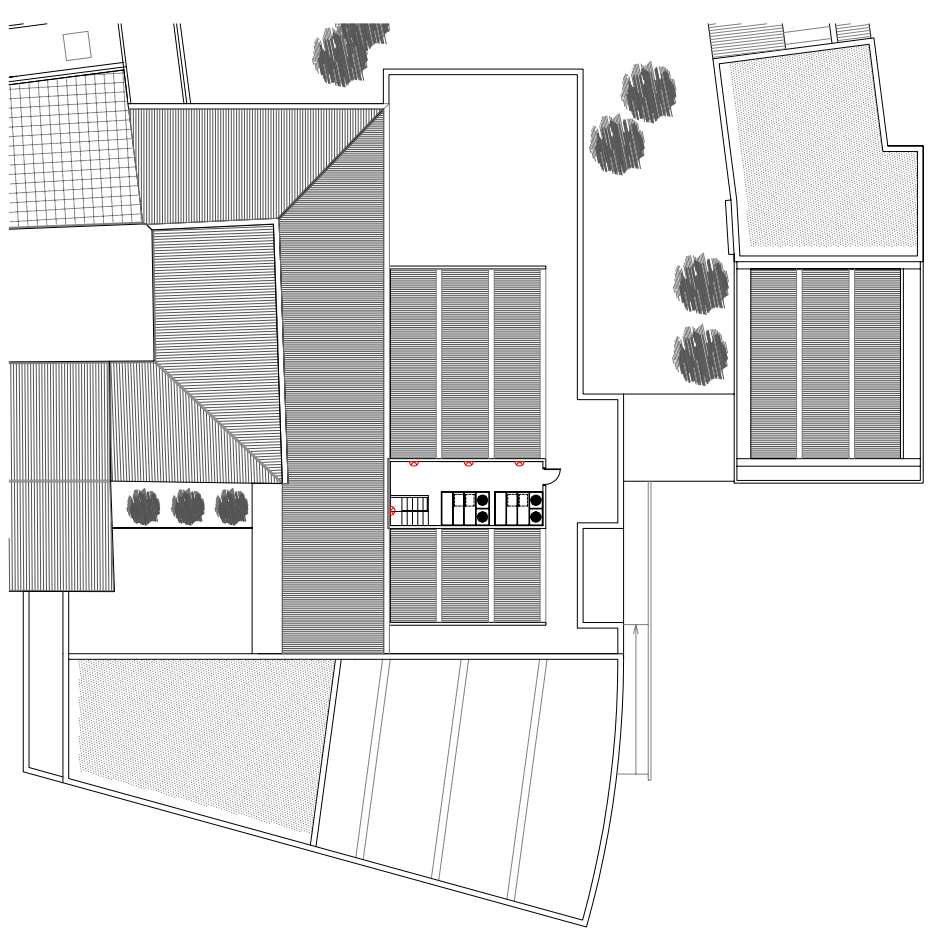
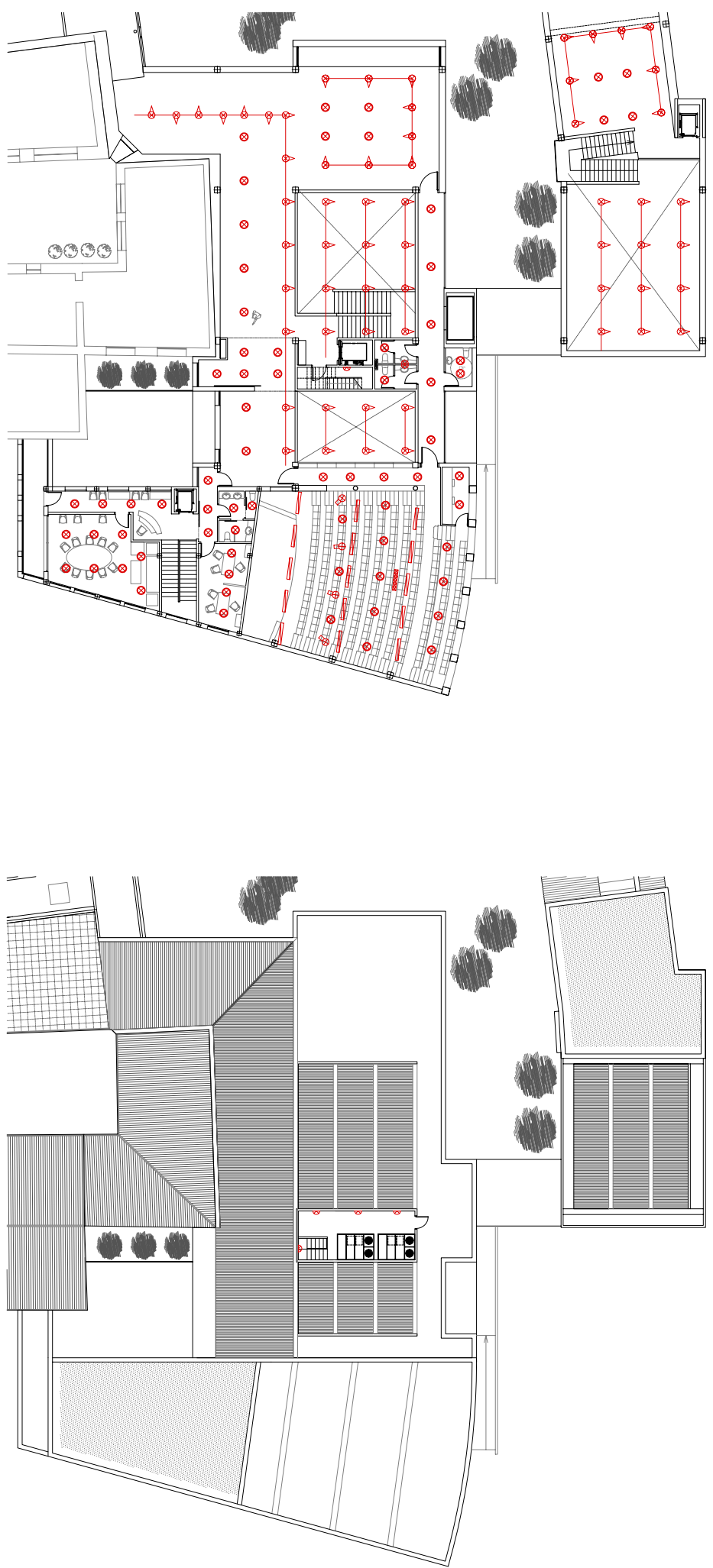
La xarxa elèctrica de l'edifici queda configurada a partir del funcionament dels seus espais. L'amplicació de les sales d'exposició, tant les permanents com les temporals, depenen de la xarxa de l'edifici existent, que compta amb una estació transformadora. De la mateixa manera l'amplicació de l'ajuntament s'alimenta de la seva xarxa actual.

Per altra banda, la sala de conferències, el vestíbul/oficina de turisme i els seus serveis es doten d'una xarxa pròpia, que es servirà de la línia de l'Avinguda Clémenteeu.

La xarxa elèctrica de l'edifici es distribueix a través d'envans i falsos sostres als diferents punts d'il·luminació i endolls que es requereixen. A les sales de museu es disposen rails trifàsics al sostre i al sòl de la sala gran d'exposicions temporals per poder satisfer les diferents necessitats que requereixi la sala.

Nivells d'il·luminació:

Vestíbul	300 lux
Sala de conferències	500 lux
Serveis	150 lux
Oficines ajuntament	500 lux
Sales de museu	300 lux



Llegenda il·luminació

- Aplic horitzontal
- Downlight empotrât
- Projectors/Bonyadors de paret penjats de roll trifàsic
- Luminàries lineals per a làmpodes fluorescents
- ⊥ Aplic vertical
- ⊥ Projectors combinats escenari
- Focus sala conferències

