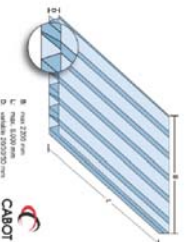


## MATERIAL DE REFERÈNCIA



LES LAMEL·LES ARTIGU-LADES REGULEN LA QUANTITAT DE LLUM QUE DEIXA TRASPASSAR PODENT-SE OBRIR O TANCAR COMPLETAMENT·LLAMBI

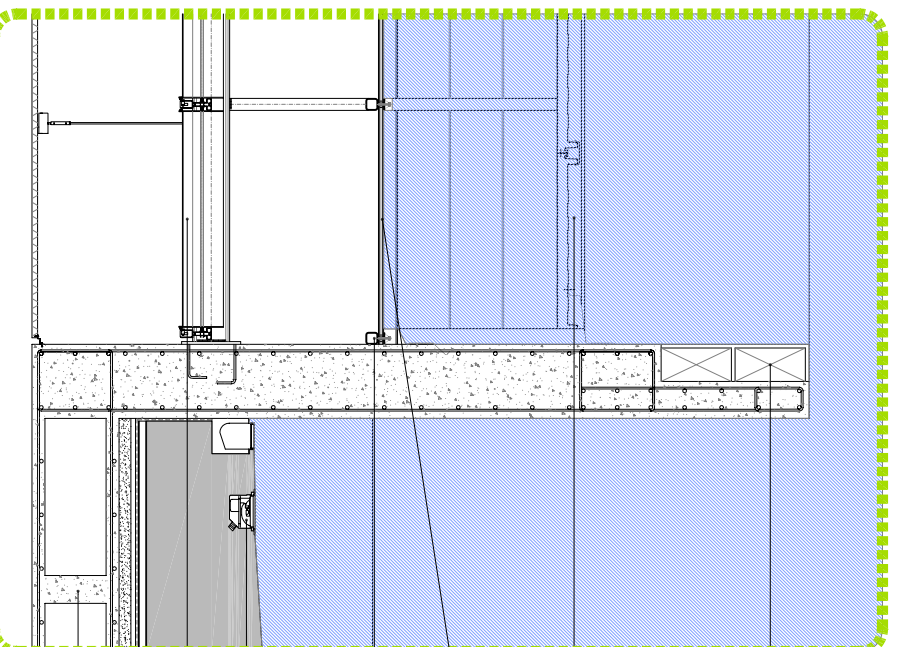
ANCORATGE DEL LES LAMINES DE POLICARBONAT CEL·LULAR AILLADES AMB AEROGEL, CABOT



CABOT

LA UNIO ENTRE ANCORATGE I EL POLICARBONAT SERA SUBSTITUIT PER UNA GUIA ELECTRIFICADA AMB ALETES D'ON PERURARAN LES LLUMINARIES.

## DETALL I



CONDUCTES DE VENTILACIÓ D'IMPULSIÓ I DE RETORN DE XAPA D'ACER GALVANITZAT

PANEL·L SANDWITX AMB ACABAT D'ACER PRELACAT

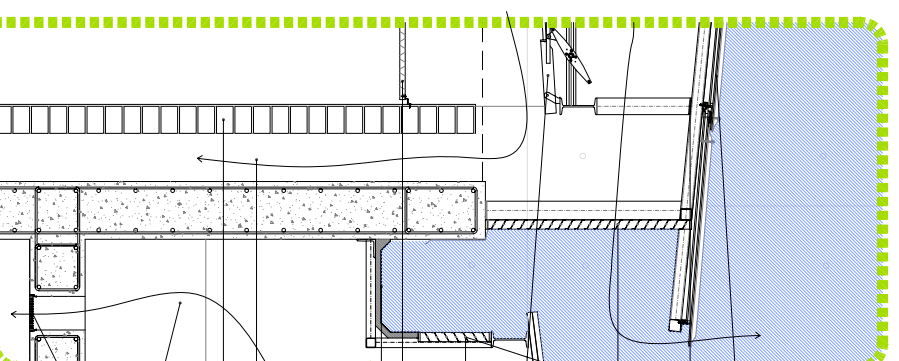
VIBRE AÏLLANT, BAIX EMISSIU TIPUS AMBIENCE AIRPLAK 6/15/14 D'ARINO DUGLAS

SUBESTRUCTURA TUBULAR D'ACER 80 x 4, FIXADA MECÀNICAMENT

LLUMINÀRIA ESTANCA TESIS UP·LIGHT AJUSTABLE LÀMPADA DE BAIX CONSUM

LAMES "LLAMBI" ALUMINI PRELACAT AMB AÏLLAMENT INTERIOR D'ESPUMA DE POLIURETA

LOSA ALLEUGERIDA E= 7+50+7 CM



LUERNA DE VIBRE AÏLLANT, BAIX EMISSIU, FIXAT SOBRE ESTRUCTURA METAL·LICA A BASE DE PERFILS TUBULARS I PERFILS LAMINATS ANCLATS A L'ESTRUCTURA DE FORMIGÓ

LAMEL·LES D'ACER GALVANITZAT PIVOTANTS PER APROFITAR L'EFFECTE HIBERNACLE DE LA LUERNA A L'INVERN I VENTILAR A L'ESTIU

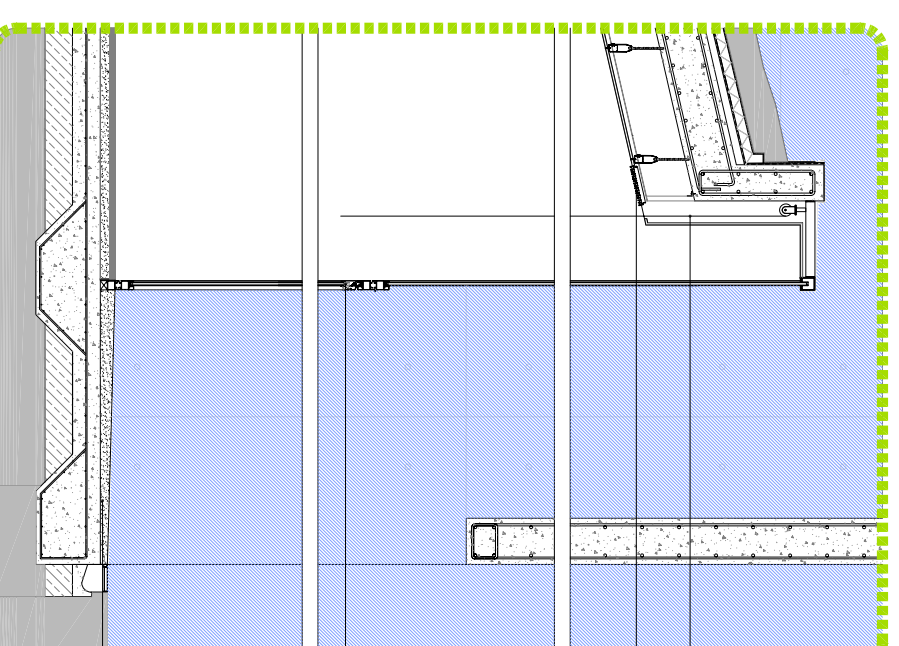
LAMES "LLAMBI" ALUMINI PRELACAT AMB AÏLLAMENT INTERIOR D'ESPUMA DE POLIURETA

VENTILACIÓ ZONA DE MÀQUINES POLICARBONAT CEL·LULAR AÏLLAT AMB "AEROGEL" CANALÓ DE RECOLLIDA D'AIGÜES DE LA COBERTA DE ZINC

PAS D'INSTAL·LACIONS

PARET DE TOTXANA REVESTIDA AMB GUX I PINTATA AMB PINTURA PLÀSTICA ZONA DE MÀQUINES

REIXETA D'IMPULSIÓ D'AIRE DESDE LA ZONA DE MÀQUINES



SORTIDA AL JARDI DESDE LA SALA DE LECTURA LA FACANA S'ENRETRIA PER AGAFAR MÉS LLUM

CORTINA ENROLLABLE TIPUS SCREEN

REIXETA D'IMPULSIÓ D'AIRE FALS SOSTRE

FUSTERIA D'ALUMINI AMB VIDRE LAMINAR DOBLE DE SEQUERAT AMB BUTIRAL TRANSPARENT (5+5 /15/14)

LOSA DE FORMIGÓ ACABAT AMB PINTURA DE CAUTXÚ

## SECCIÓ TRANSVERSAL DE LA SALA D'EXPOSICIÓ PERMANENT ZONA LUERNA

