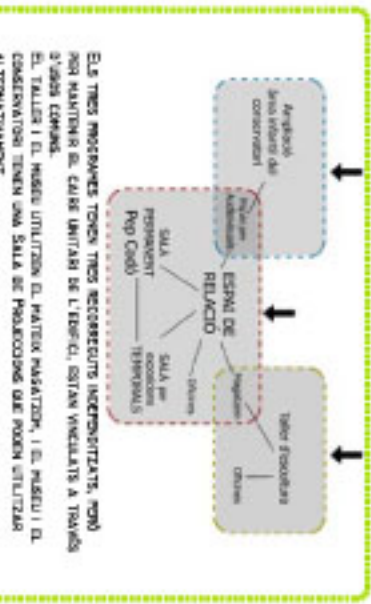
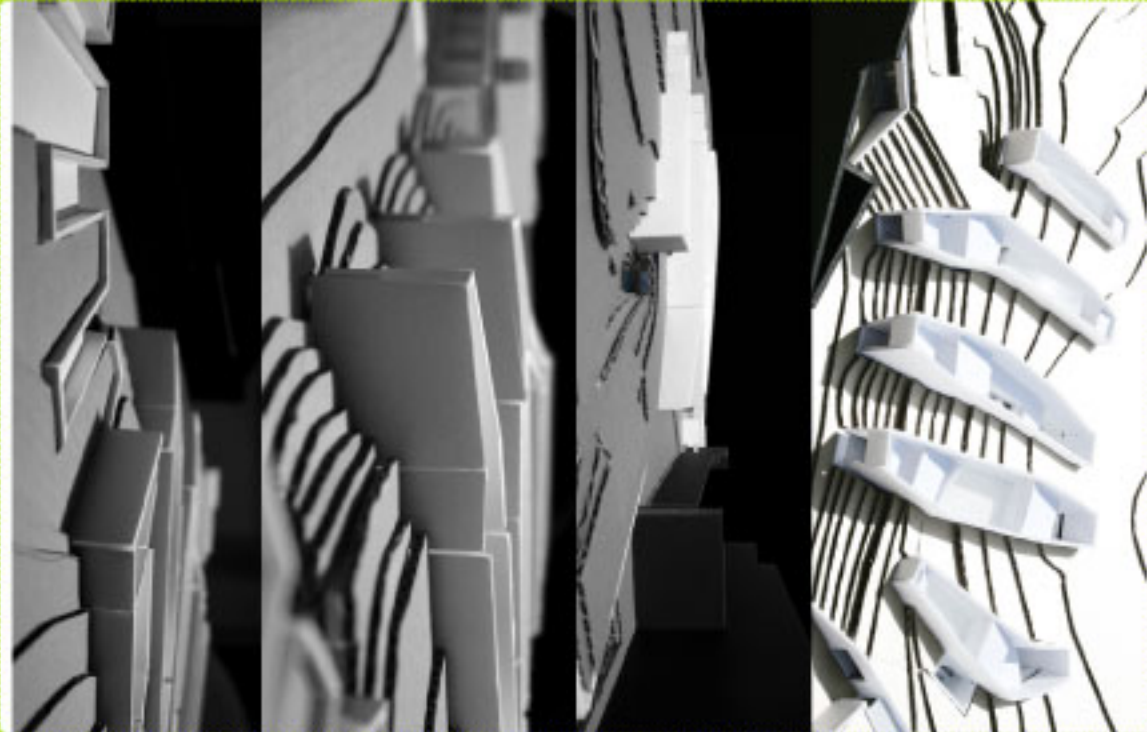
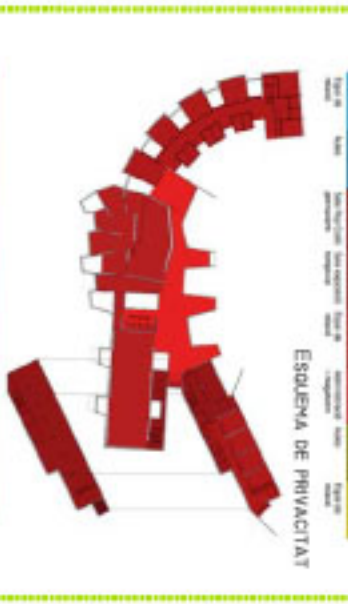


1. LA OPCIÓ DE SOTERRAR L'ESPACI FA QUE LES EMERGENCIES SIGUIN LA CADA VISUAL  
 2. ADEPT. EL PRIMER CROQUIS ES UN ESTUDI DE LES POSSIBILITATS COL·LOCACIONS D'ADEPTES.  
 3. INICI DEL DESARROL·LAMENT DEL PROYECTE, ON L'ESPACI DE RELACIÓ ES CONCRETIJA EN EL  
 4. EL CONDUCTOR DELS ESPACIS, AQUESTS ENCAIXA INDEFINITS.  
 5. ES COMENÇA A ESTUDIAR EL MUR DE CONTENCIÓ DEL TERRENY, REPRESENTANT-SE PER  
 CONVIURTAR LES TERRES I ENCAIXAR-HE SLS PATIS DE LLUM, RESULTANT FINALMENT UNA LINEA  
 QUADRADA. PRIMER ESTUDI DELS INTERIORS DE LES SALES.  
 6. ES MANIFESTA EL GRAN CONTRAST ENTRE LA SALA TEMPORAL COM A CAUSA NEUTRE I LA  
 SALA PERMANENT. 7. ESTUDIEN LES PRODUCCIONS DE LES EMERGENCIES EN CONJUNCIÓ A LA  
 PLANTA.  
 8. CROQUIS FINAL, ENCARNA DIFERÈNCIA DE LA SOLUCIÓ FINAL EN L'ESPACI DE RELACIÓ  
 INTERVENIENT EN ADEPTAR CROQUIS ENTRE EL CONSERVATIU I EL MUSEU, MANCA L'ESCOLA  
 D'ESCLATURA.  
 9. ESTUDIS SOBRE LA PLANTA PERMANENT, MOMENT CONTINU DELS PLAGS PER TROBAR LA  
 SOLUCIÓ DESTINADA

MAQUETA



ELS TRES PROGRAMES TORNEN TRES RECORREGUTS INDEPENDENTS, PERÒ  
 NON MANTINDR EL CALOR UNITARI DE L'ESPACI, DONA VINCULATS A TROBAR  
 S'ENDESSA ESPACI. EL TALLER I EL MUSEU UTILITZAN EL PATIO PASSEIGU, I EL MUSEU I EL  
 CONSERVATIU TORNEN UNA SALA DE PRODUCCIONS QUE PODEN UTILITZAR  
 ALTERNATIVAMENT.



EL FRACCIONAMENT DEL MATEIX DENOMINA DE L'ENTRANT ORGANITZACIÓ, ESTÀ  
 PENSAT PER A QUE LES SALES ES PUESSIN VISITAR PER SEPARAT, O BÉ EN MÉSIN  
 VISITAN REQUERITS D'UN MATEIX CIRCULI.



AVUI COM LA SALA PERMANENT ESTÀ DESTINADA A UNA CO·LECTIÓ EN CONCRET:  
 LA SALA DE L'ESCLATURA PER COPIA, I PER TANT ESTÀ ESSONADA SESSONS LES  
 LINES DIFERENTS ESPACIS, LA SALA TEMPORAL, ESTÀ PENSADA PER A QUE MATEIX  
 ALLOTJAN DIVERSOS TIPUS D'EXPOSICIÓ.