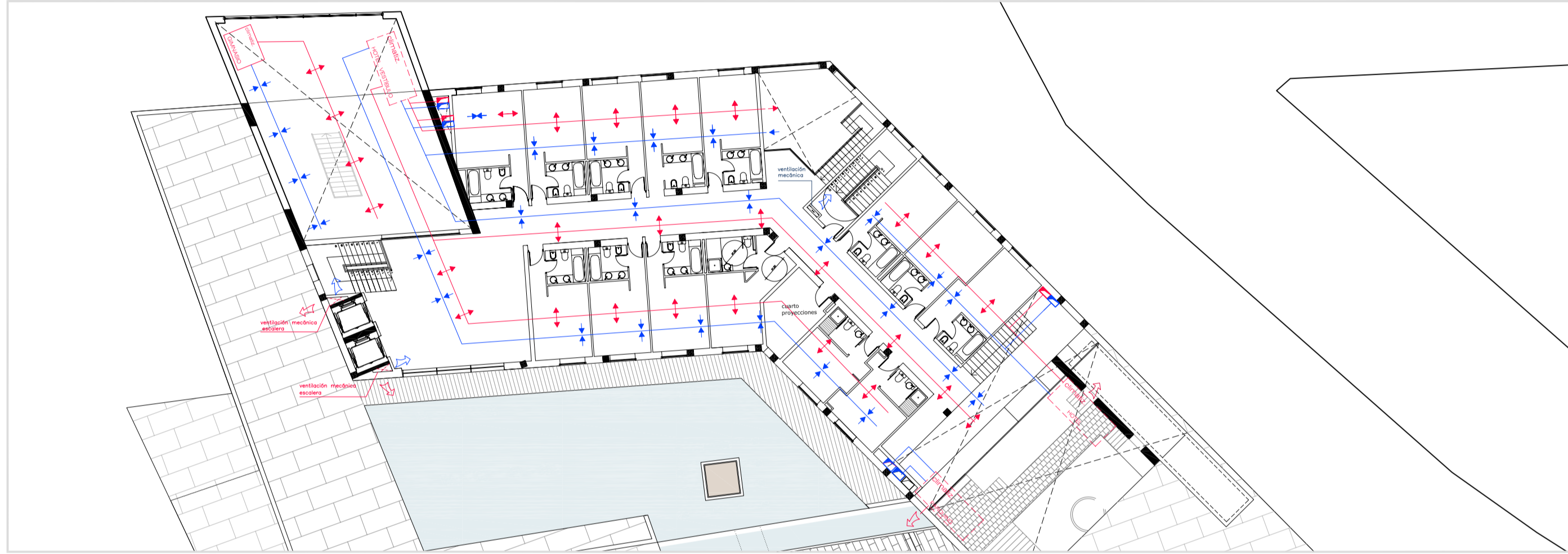


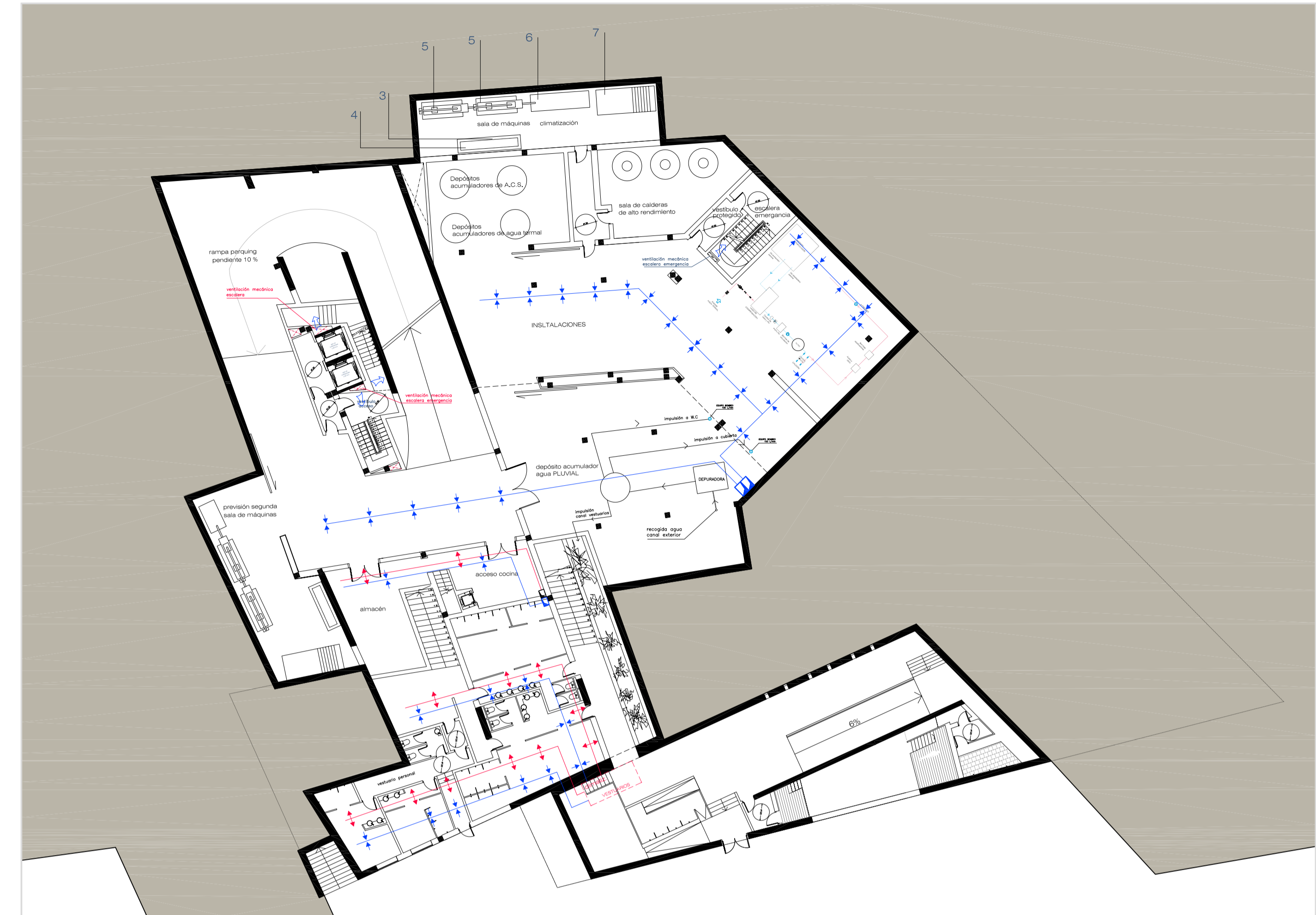
PLANTA SEGUNDA



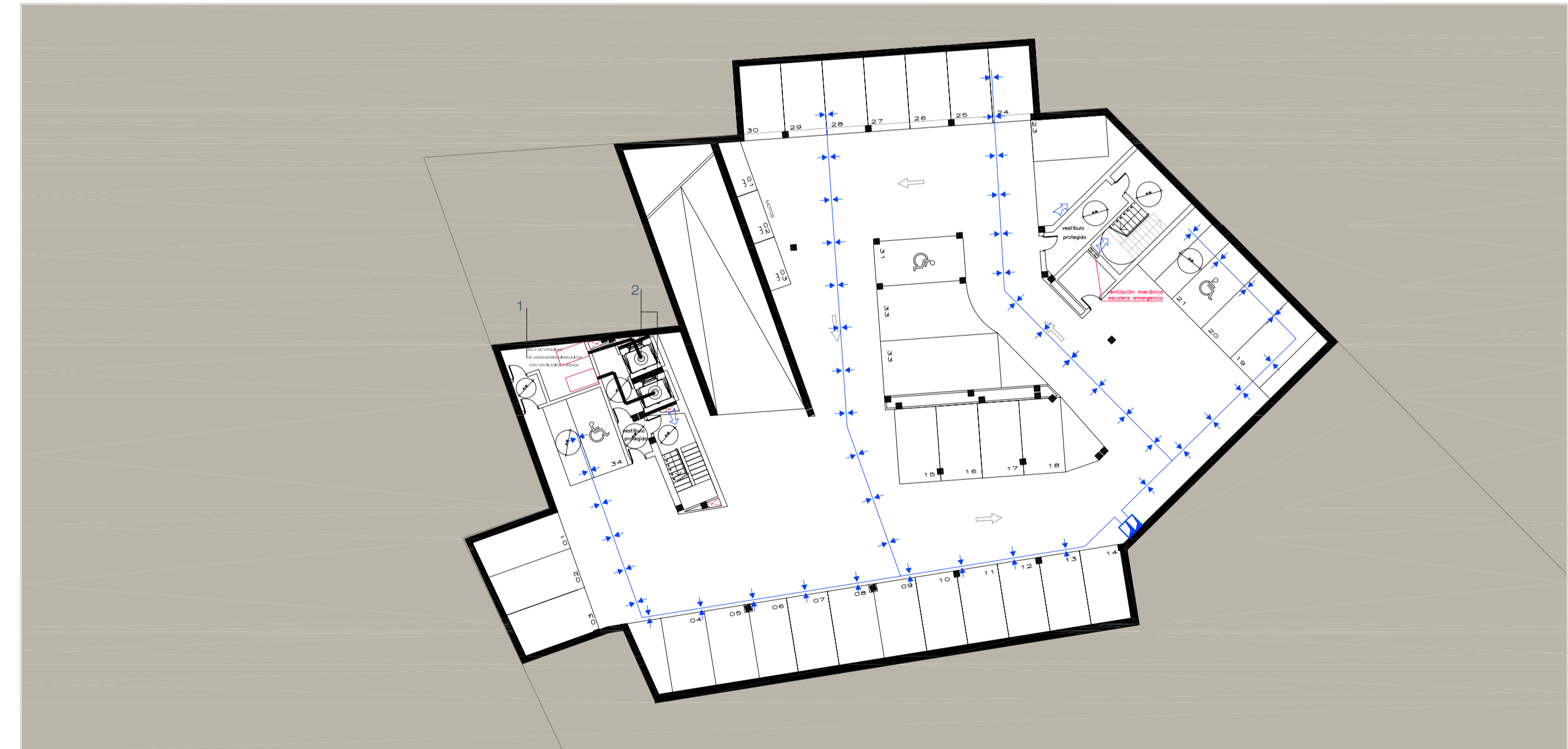
PLANTA PRIMERA



PLANTA BAJA



PLANTA SEMISÓTANO



PLANTA SÓTANO

LEYENDA

A partir de las climatizadoras se impulsa y se recoge aire tratado mediante una red de tubos de repartición. Estas climatizadoras acaban de tratar el aire según las necesidades de cada espacio y se pueden apagar cuando el espacio no lo necesite. Las bombas de calor funcionan con energía eléctrica

- 1 CUARTO DE MÁQUINAS ASCENSOR CON BOMBAS HIDRÁULICAS
- 2 ELEVADORES HIDRÁULICOS DE PISTÓN CENTRAL PARA RECORRIDO INFERIOR A 15m
- 3 CUADRO DE CONTROL ELÉCTRICO
- 4 CUADRO DE PROTECCIÓN Y CONTADORES
- 5 BOMBA DE CALOR AGUA-AGUA
- 6 PISCINA DE GEL
- 7 ESTACIÓN TRANSFORMADORA