

ORENSE POSEE UNA RIQUEZA TERMAL EXCELENTE Y, ACTUALMENTE, CONSTA DE VARIAS POZAS PARA EL BAÑO GRATUITO AL AIRE LIBRE. CON LA CREACIÓN DE ESTE NUEVO EDIFICIO PARA BAÑOS TERMALES, SE PRETENDE POTENCIAR EL PAPEL DE OURENSE COMO CIUDAD TERMAL EN LA QUE SE PODRÁ DISFRUTAR DE SUS AGUAS TANTO EN VERANO COMO EN INVIERNO Y, GRACIAS A SU CÉNTRICA UBICACIÓN, EN CUALQUIER MOMENTO Y ÉPOCA DEL AÑO.

LAS NUEVAS TENDENCIAS DEL TERMALISMO EVOLUCIONAN DESDE UN BALNEARIO TRADICIONAL CURATIVO A UN PLANTEAMIENTO LÚDICO PREVENTIVO.

ESTA NUEVA TENDENCIA NOS CONDUCE A UNA REVOLUCIÓN, TANTO EN EL ASPECTO HUMANO COMO EN EL ECONÓMICO, CONSECUENCIA DIRECTA DE LA ACTUAL ACTITUD INDIVIDUALISTA Y HEDONISTA DE CULTO AL INDIVIDUO Y AL ASPECTO FÍSICO.

— ESTÁ REDUCIÉNDOSE EL PROMEDIO DE EDAD DE LOS CLIENTES QUE, SUMADO A UNA MAYOR ESPERANZA DE VIDA, DA COMO EFECTO UN REJUVENECIMIENTO QUE TRAE CONSIGO OTRAS NECESIDADES.

— SE LIMITA EL ACCESO A LOS BALNEARIOS, EN GENERAL, A CLASES SOCIALES CON MAYORES INGRESOS, PERDIÉNDOSE ESE CARACTER POPULAR QUE TENÍAN, FACTOR A TENER EN MUY EN CUENTA EN EL ASPECTO DE EXPLOTACIÓN.

— SE REQUIEREN FUERTES INVERSIONES. HOY EN DÍA NO SE CONCEBE UN BALNEARIO SIN SU RESPECTIVO HOTEL DE BUEN NIVEL, SUMADO A LA SOFISTICADA COMPLEJIDAD DE LAS INSTALACIONES CON SU CORRESPONDIENTE AUMENTO DE SUPERFICIE.

— AUNQUE HA AUMENTADO EL NÚMERO DE TRATAMIENTOS Y SU VARIEDAD, ASÍ COMO LA AUTOMATIZACIÓN DE ÉSTOS, AÚN SE PRECISA UN ELEVADO NÚMERO DE EMPLEADOS CUALIFICADOS EN RELACIÓN AL DE CLIENTES.

— EL CRITERIO DE CONFORT, EN CONSONANCIA CON LA NUEVA FORMA DE VIDA, SI BIEN TIENE EN CUENTA LA CALIDAD Y AMPLITUD DEL ESPACIO, SE ALCANZA DE FORMA CASI EXCLUSIVA CON LAS INSTALACIONES, POR LO QUE LA EDIFICACIÓN DEBE ADAPTARSE CONTINUAMENTE DE FORMA NATURAL Y FLEXIBLE A LAS CONSTANTES MODIFICACIONES E IMPLANTACIONES DE ÉSTAS.

— LA ESTRUCTURA ARQUITECTÓNICA DEL BALNEARIO ESTÁ SUFRIENDO UN CAMBIO EN LA PROPORCIÓN EXISTENTE ENTRE ESPACIOS PRIVADOS PARA TRATAMIENTOS INDIVIDUALIZADOS Y ESPACIOS COMUNITARIOS, MOTIVADO POR LA REDUCCIÓN DE PERSONAL Y LA AUTOMATIZACIÓN DE LOS TRATAMIENTOS, LA LIBERALIZACIÓN DE LAS COSTUMBRES, Y EL DESARROLLO TÉCNICO, CRECIENDO LOS ESPACIOS COMUNES DEDICADOS A TRATAMIENTOS Y RELAX, TANTO INTERIORES COMO AL EXTERIOR

Cabe destacar dos aspectos muy importantes que aseguran el funcionamiento de este balneario:

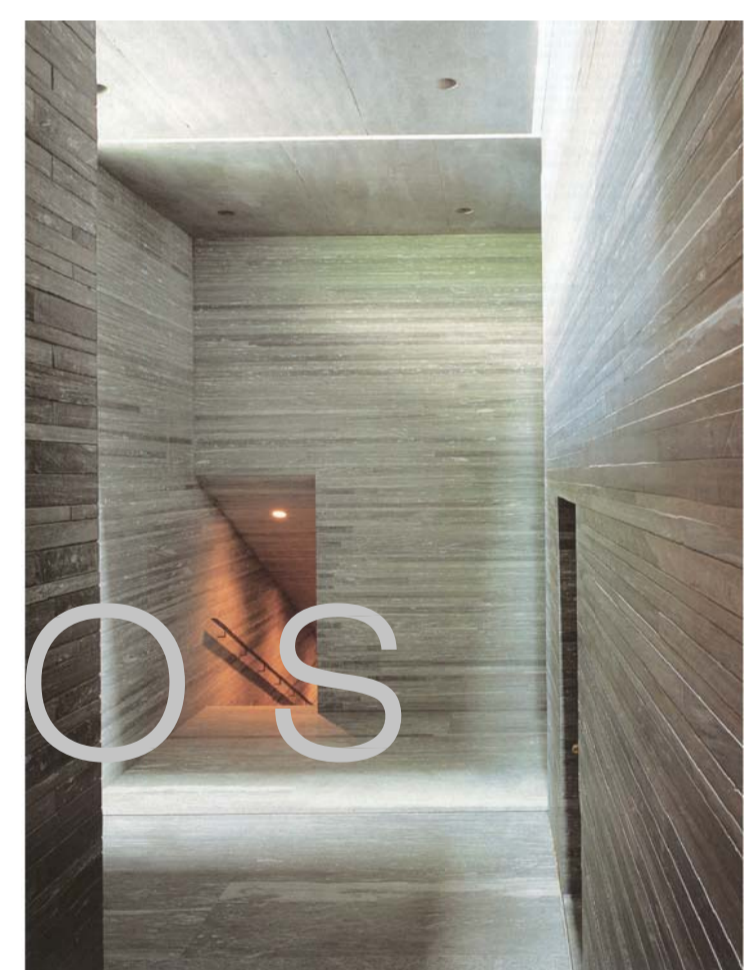
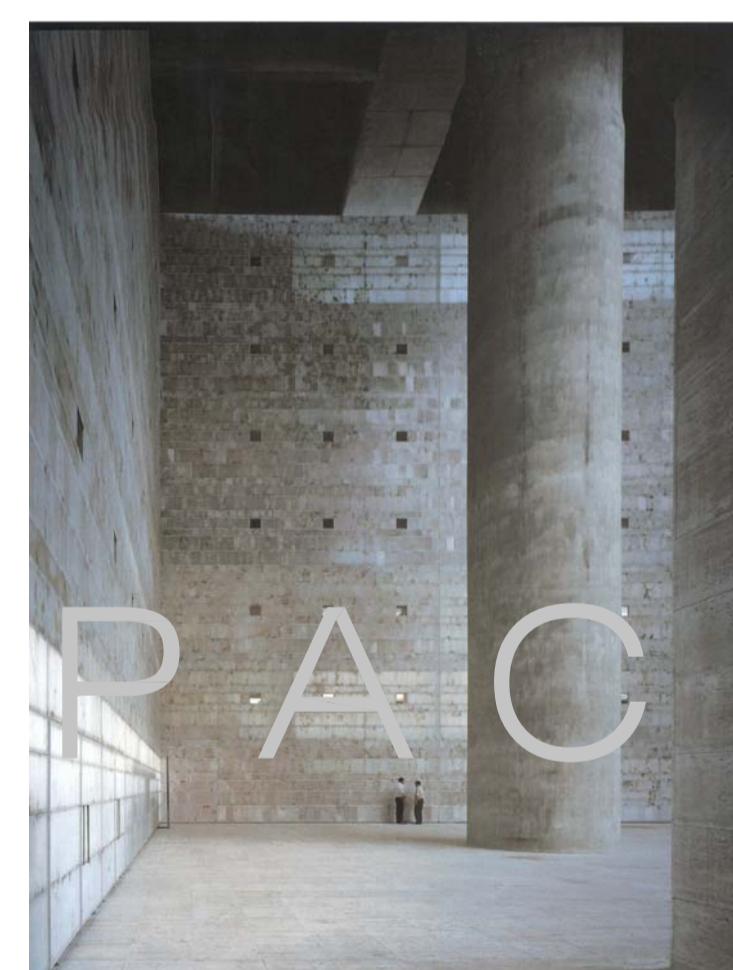
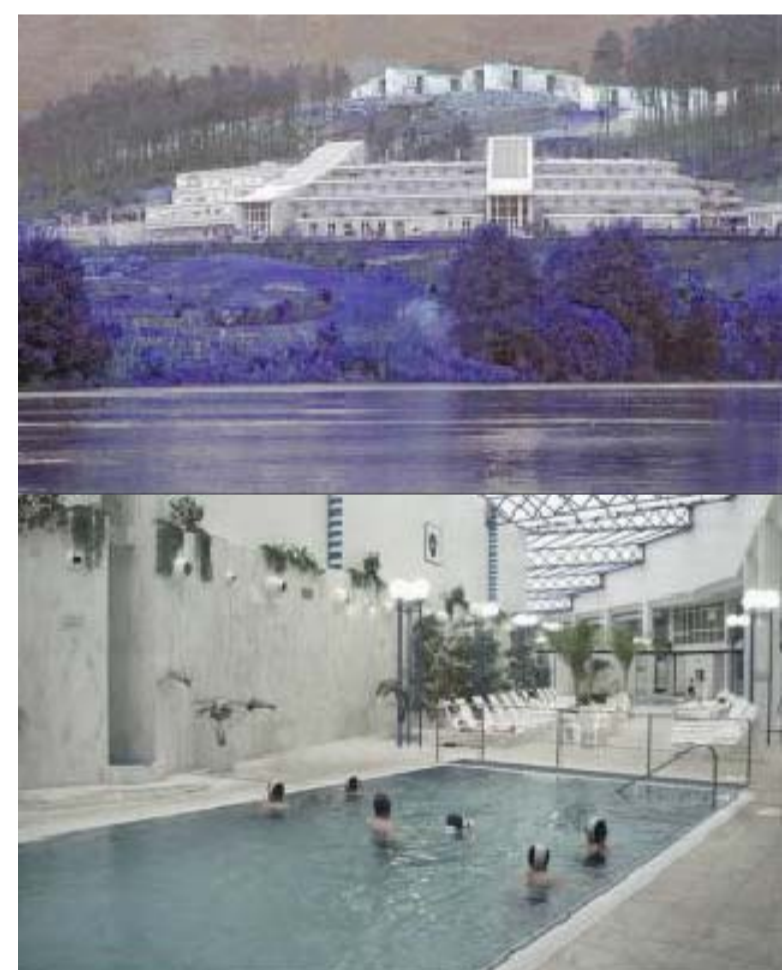
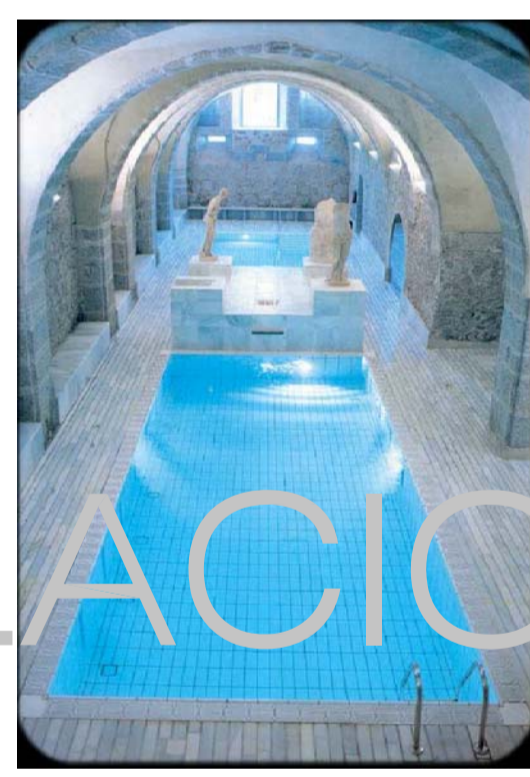
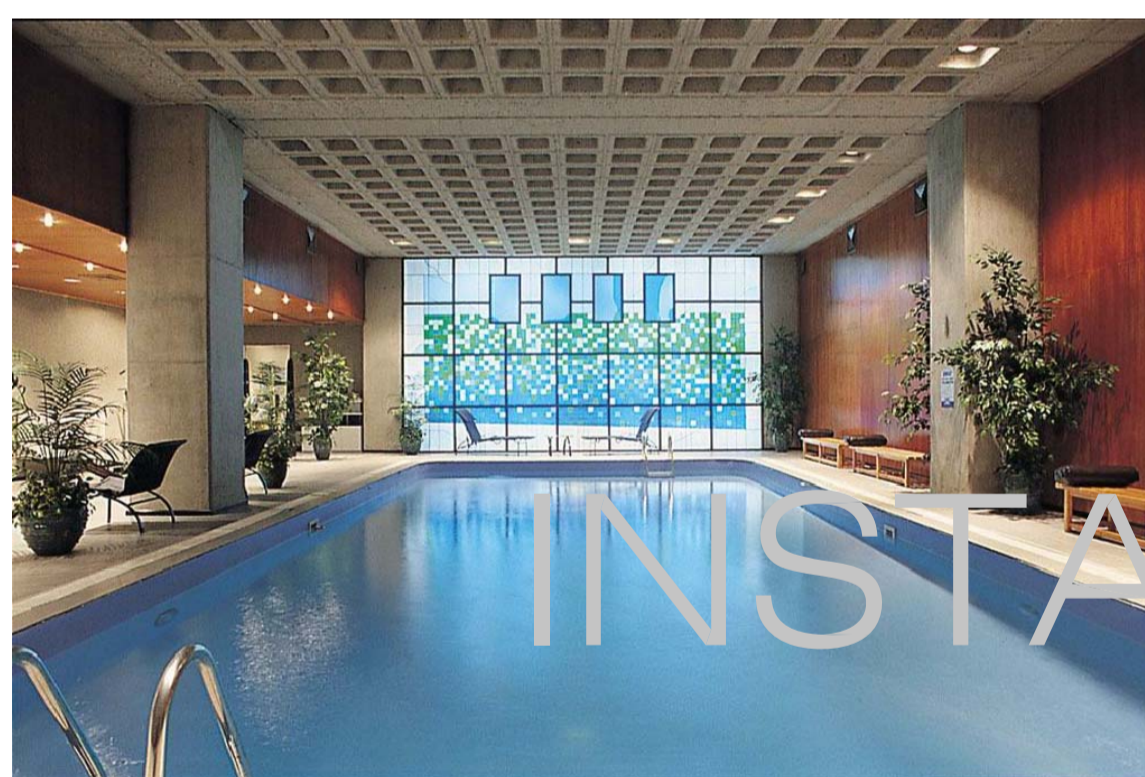
— SU UBICACIÓN JUNTO A UN NÚCLEO URBANO DE PEQUEÑA ESCALA, QUE COMPLEMENTA LOS SERVICIOS E INSTALACIONES (RESTAURANTES, TIENDAS, PASEOS, PARQUES, IGLESIAS, MONUMENTOS, CINES..

— EL ABSTECIMIENTO DE DICHO BALNEARIO A TRAVÉS DE UNA FUENTE, NO SÓLO DE AGUA TERMAL, SINÓ ADEMÁS, CON PROPIEDADES MINEROMEDICINALES.

Relax

Instalaciones

Desestrés



Ensimismarse

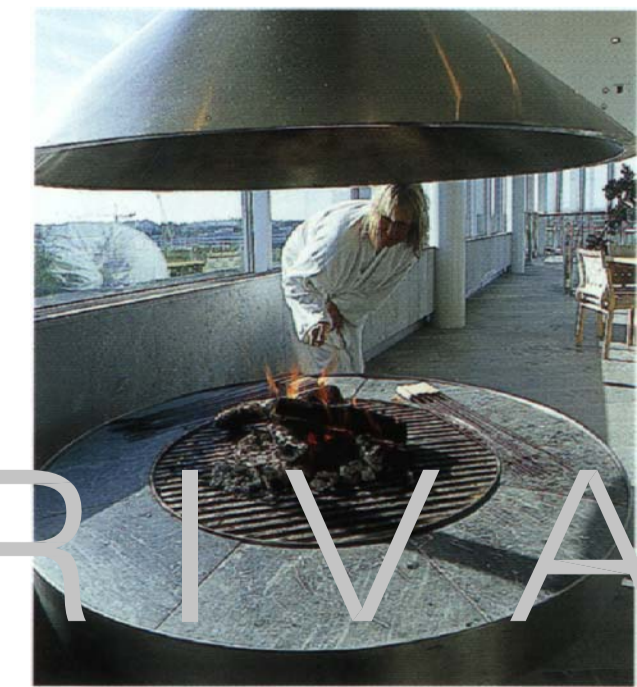
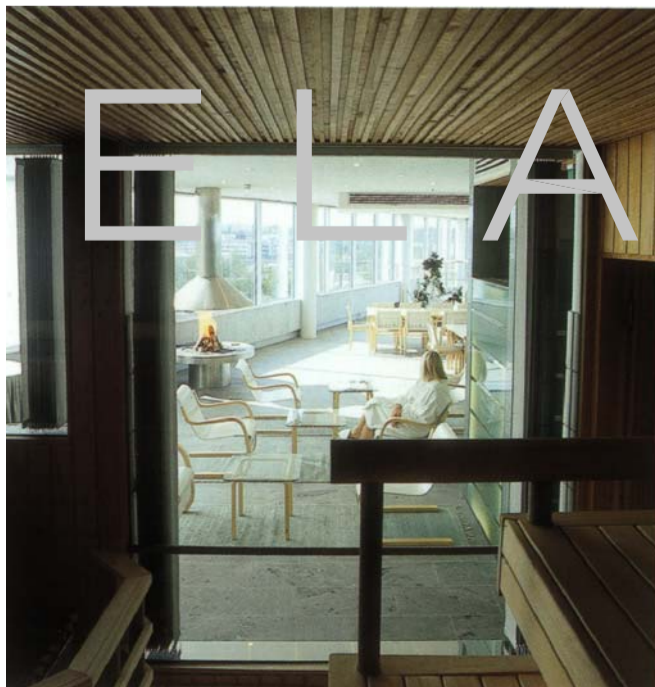
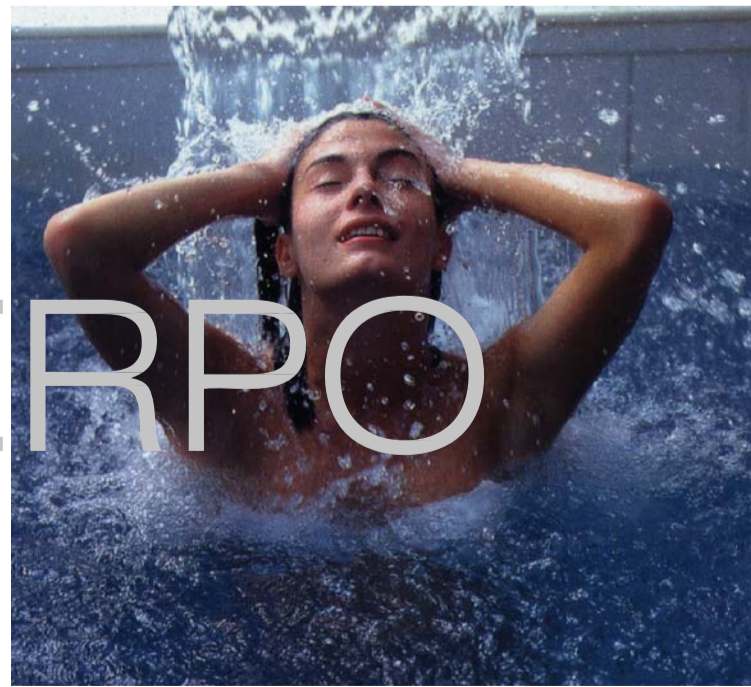
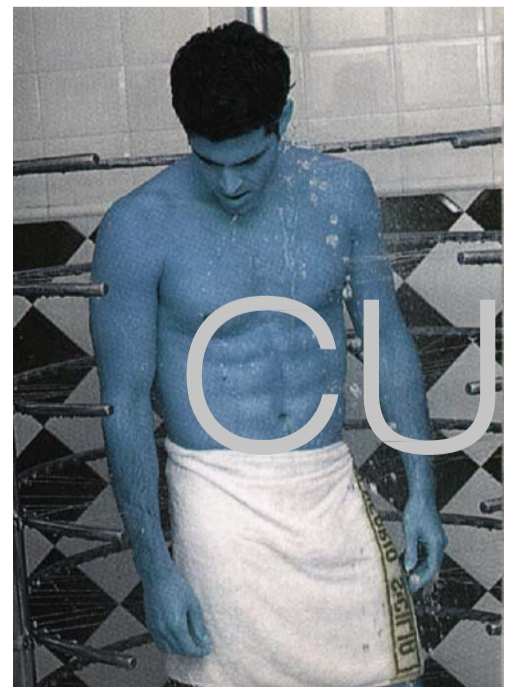
Serenidad

ESPACIOS

Culto al Cuerpo

Tratamiento

Privacidad



CULTO AL CUERPO

RELAX

PRIVACIDAD